

Электронные таблицы

«Окружающий
мир»

Содержание



Растительный мир

1. Растительная клетка.
2. Строение гриба.
3. Съедобные грибы.
4. Несъедобные грибы.
5. Строение растения.
6. Развитие растений из семени.
7. Размножение растений.
8. Простые и сложные листья.
9. Дыхание и питание растений.
10. Витамины.

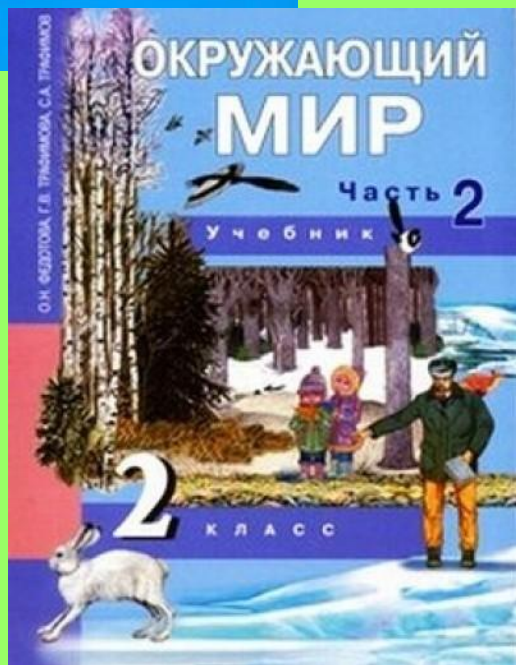


Животный мир

11. Строение насекомых.
12. Строение рыбы.
13. Строение зверя.
14. Строение птицы.
15. Зимующие и перелётные птицы.

Планета Земля

16. Солнечная система.
17. Смена времен года.
18. Смена дня и ночи.
19. Арабская и Римская нумерация.
20. Круговорот воды в природе.
21. Состав почвы.
22. Живая и неживая природа.
23. Влияние температуры на осадки.
24. Ярусы леса.



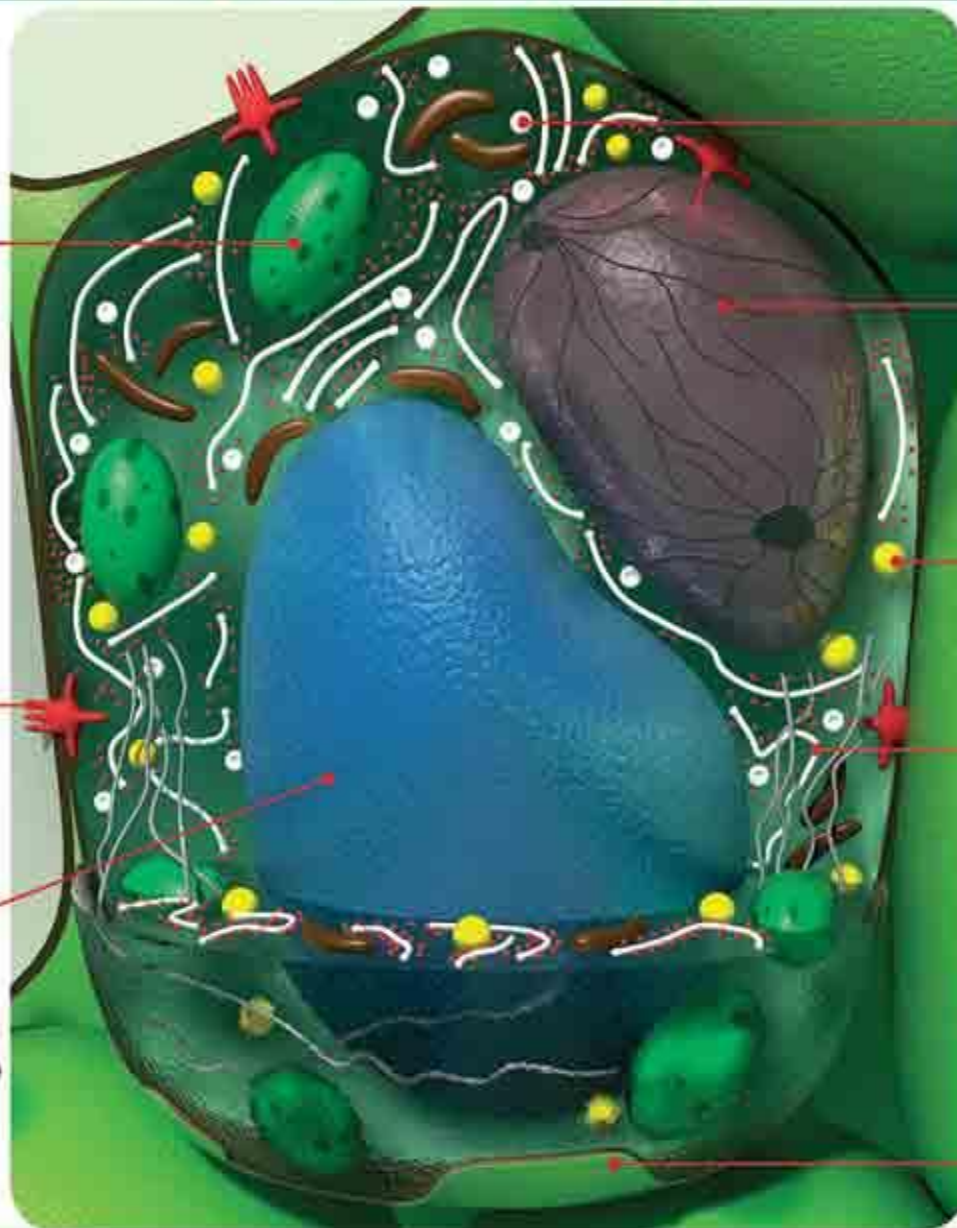
РАСТИТЕЛЬНАЯ КЛЕТКА



хлоропласт
в хлоропластах
протекает
фотосинтез

канальца
для соединения
с соседними
клетками

вакуоль
заполненная соком
прижимает содержимое
клетки к клеточной
оболочке



**крахмальное
зерно**

ядро

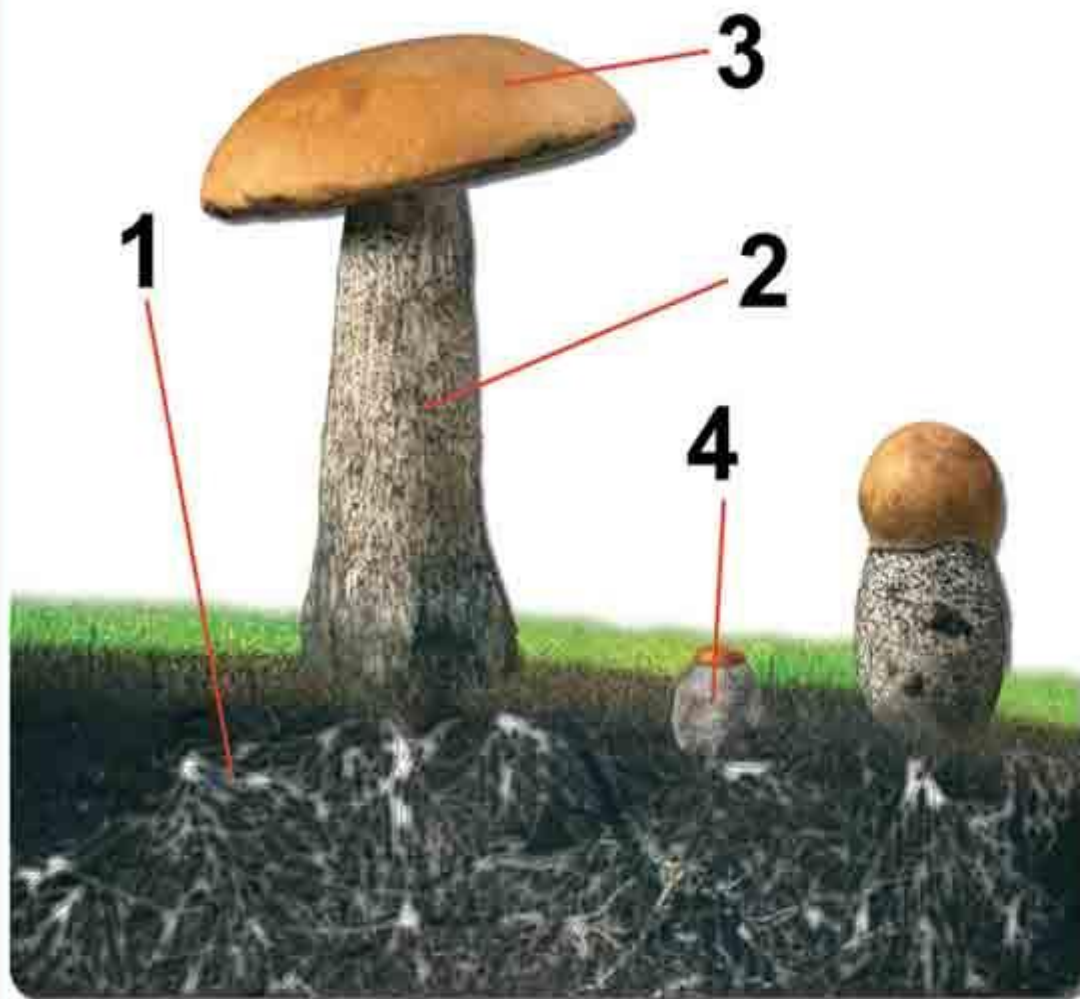
хромопласт

**эндоплаз-
матическая
сеть**

**клеточная
оболочка**



СТРОЕНИЕ ГРИБА



1 - ГРИБНИЦА; 2 - НОЖКА; 3 - ШЛЯПКА; 4 - ПЛОДОВЫЕ ТЕЛА

СЪЕДОБНЫЕ ГРИБЫ



белый гриб (еловый)



белый гриб (дубовый)



белый гриб (сосновый)



подберезовики



сыроежка



волнушка



строчок



подосиновики



чернушки



лисички



опята



шампиньоны

НЕСЪЕДОБНЫЕ ГРИБЫ



мухоморы красные



мухомор поганковый



рогатик язычковый



заячьи уши



шампиньон лесной



трутовик



паутинник



калоцера клейкая



мицены



дождевик



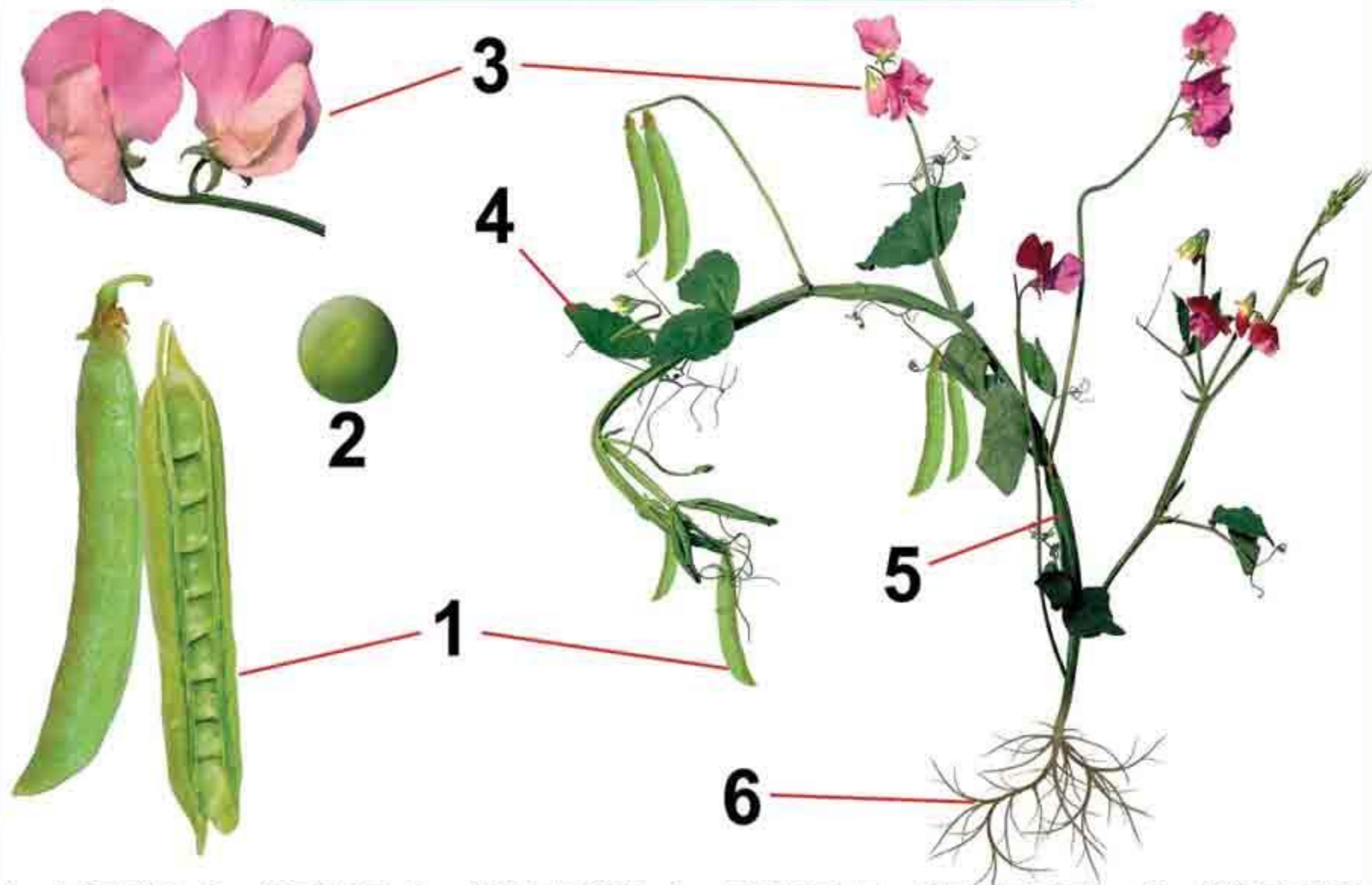
навозник



ложные опята

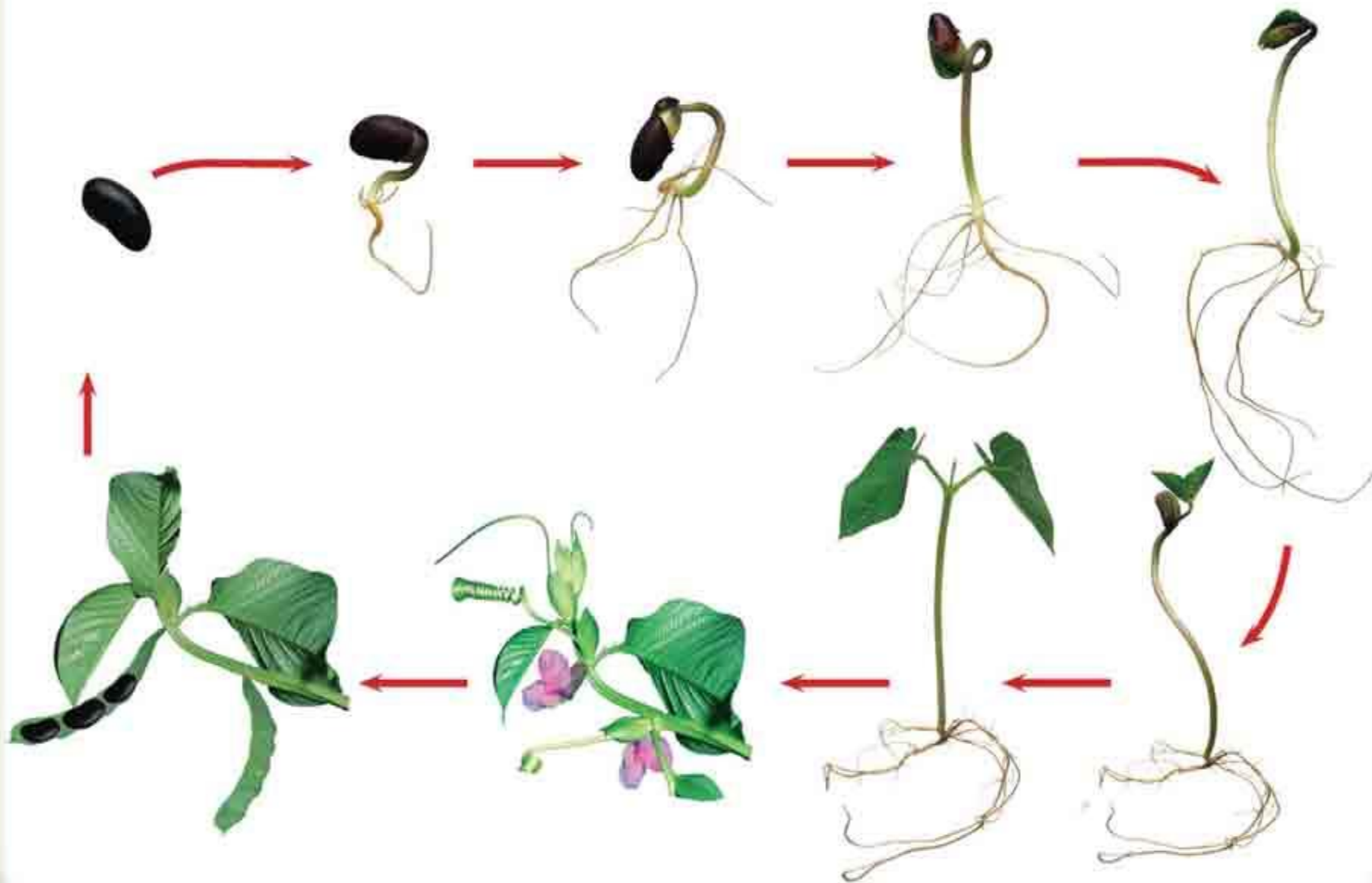


СТРОЕНИЕ РАСТЕНИЙ



1 - ПЛОД, 2 - СЕМЯ, 3 - ЦВЕТОК, 4 - ЛИСТ, 5 - СТЕБЕЛЬ, 6 - КОРЕНЬ

РАЗВИТИЕ РАСТЕНИЙ ИЗ СЕМЕНИ



РАЗМНОЖЕНИЕ РАСТЕНИЙ

УСЫ



ЛИСТЬЯ



СЕМЕНА



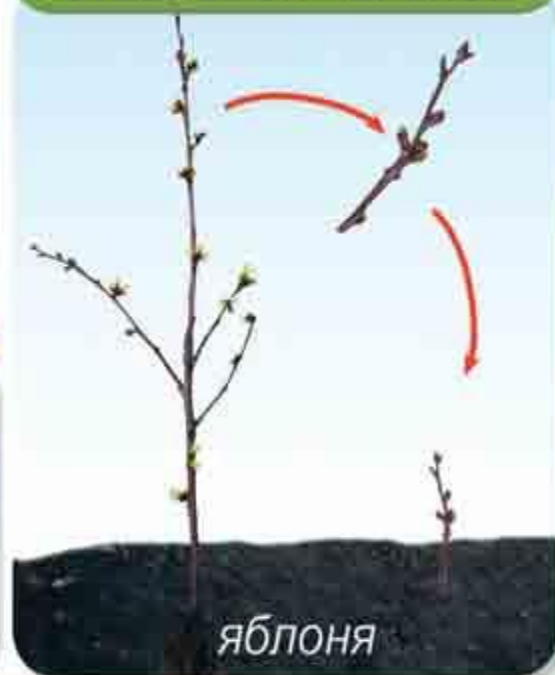
КОРНЕВЫЕ ОТПРЫСКИ



ЛУКОВИЦА



СТЕБЛЕВОЙ ЧЕРЕНОК



ЧАСТИ КЛУБНЯ



ПРОСТЫЕ И СЛОЖНЫЕ ЛИСТЬЯ

Простые



простой лист липы



простой лист калины



простой лист клёна



простой лист ландыша

Сложные



сложный лист ясеня



сложный лист рябины

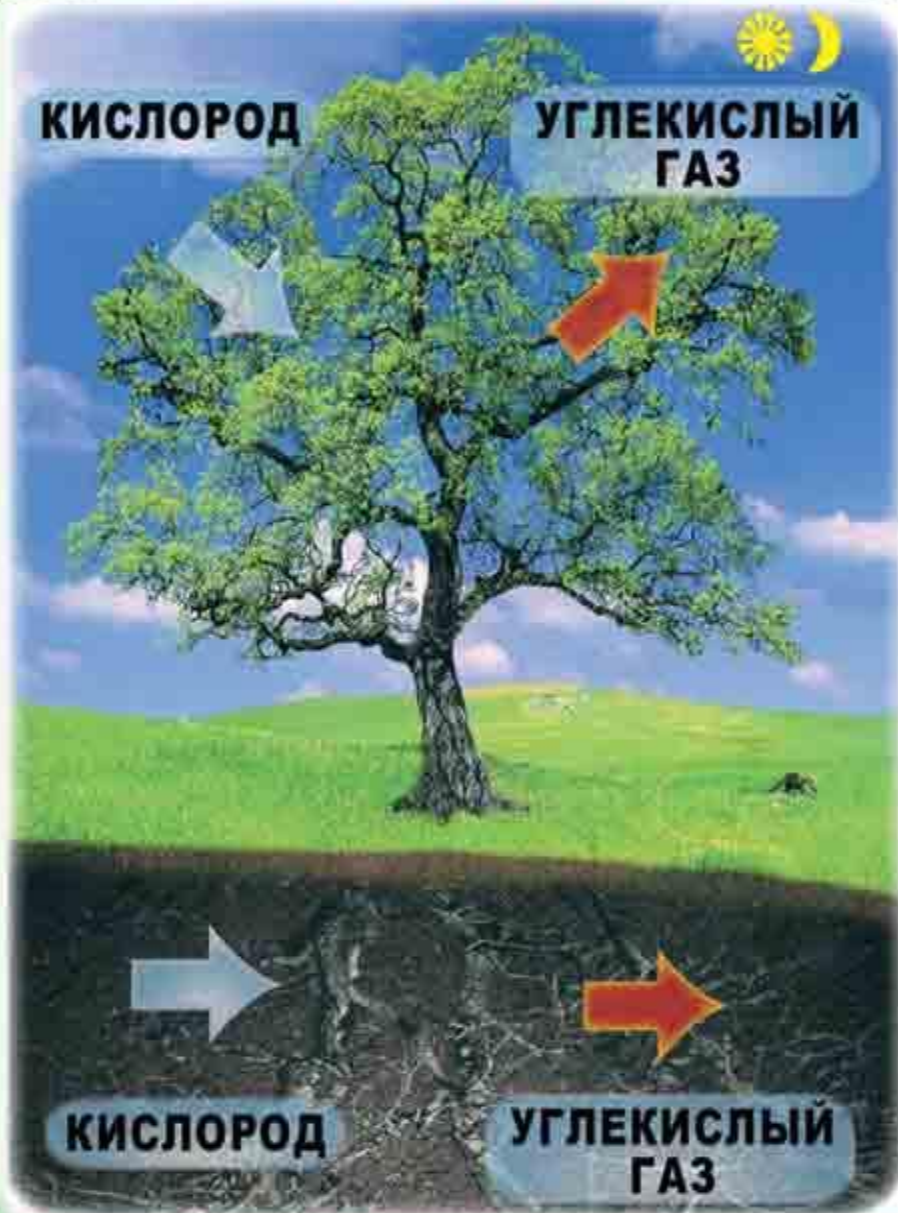


сложный лист акации

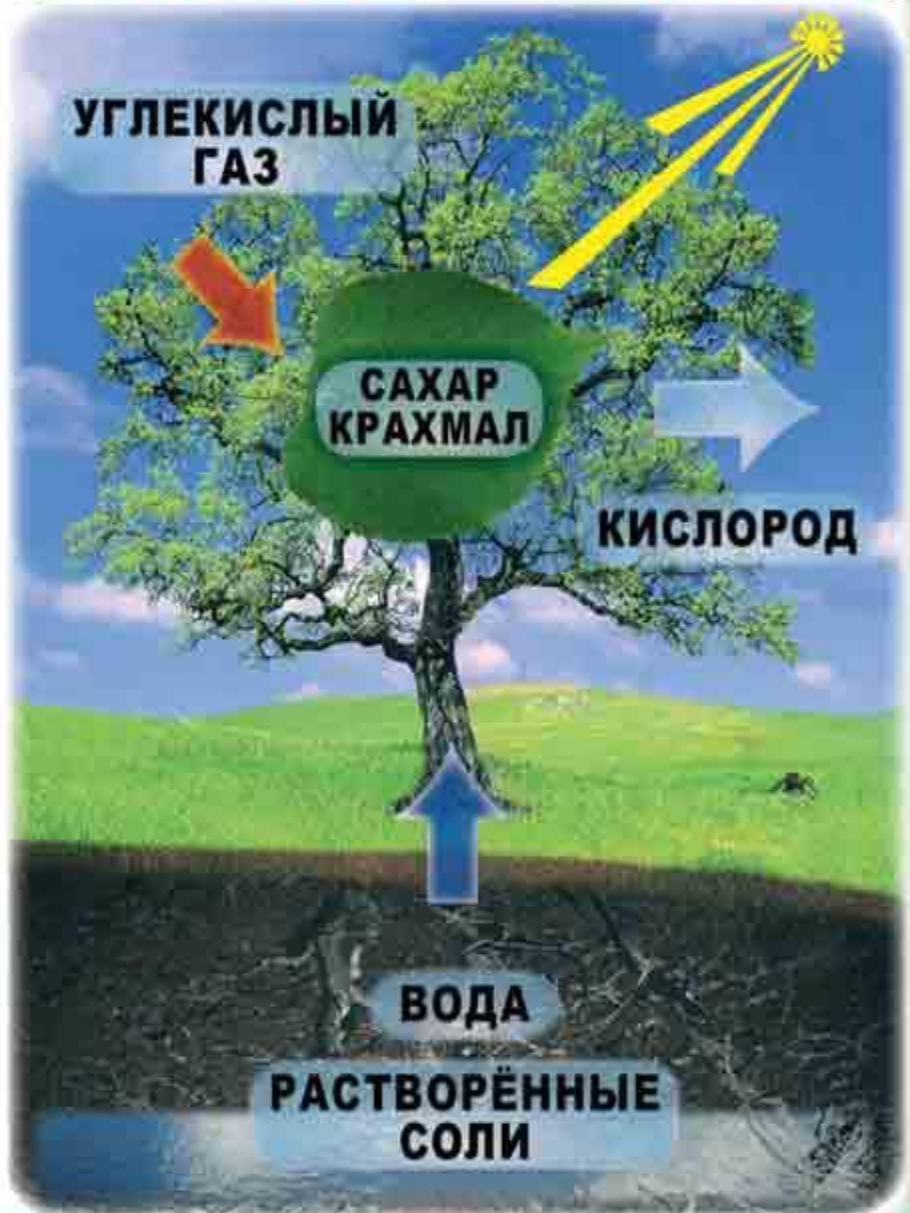


сложный лист кислицы

ДЫХАНИЕ РАСТЕНИЙ



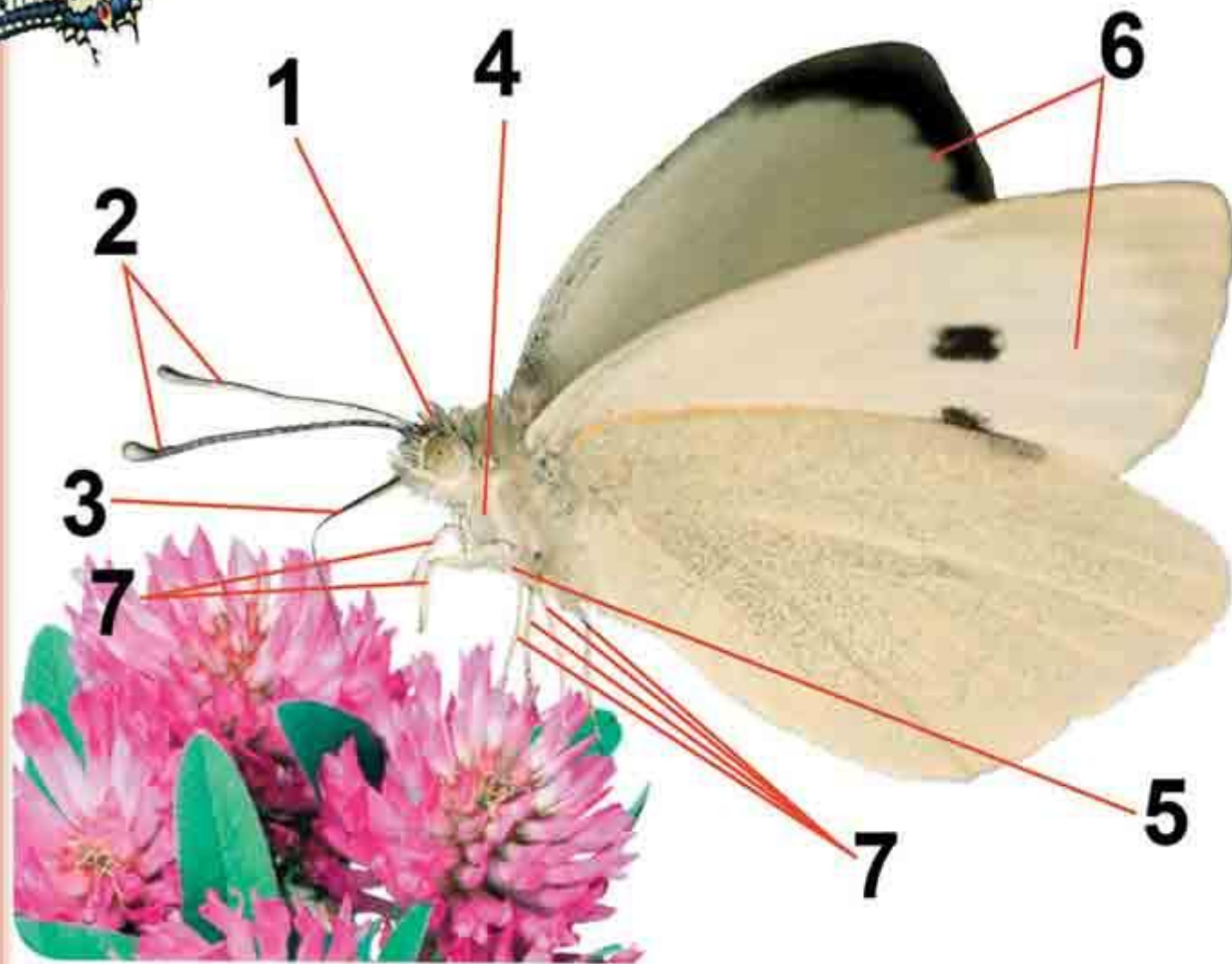
ПИТАНИЕ РАСТЕНИЙ



ВИТАМИНЫ

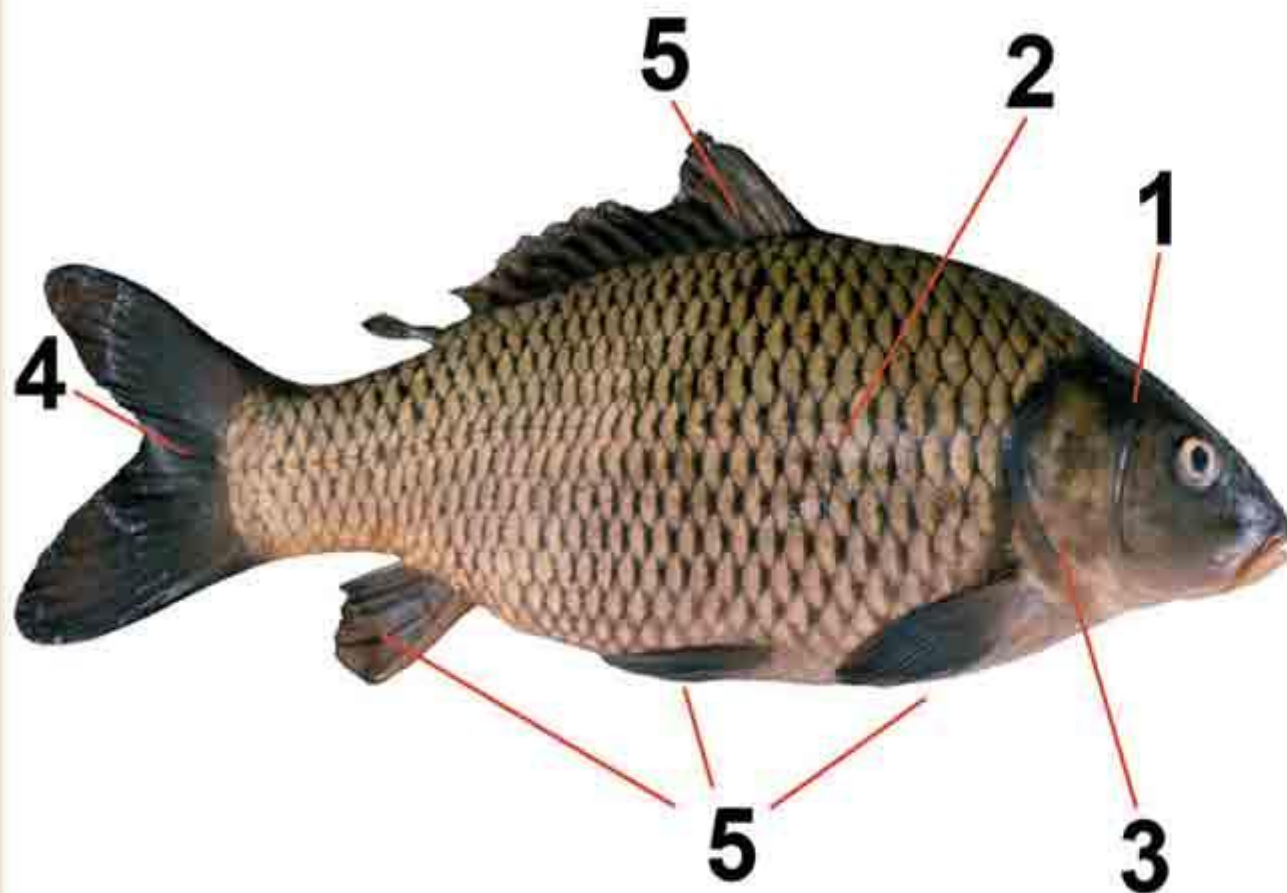


СТРОЕНИЕ НАСЕКОМЫХ



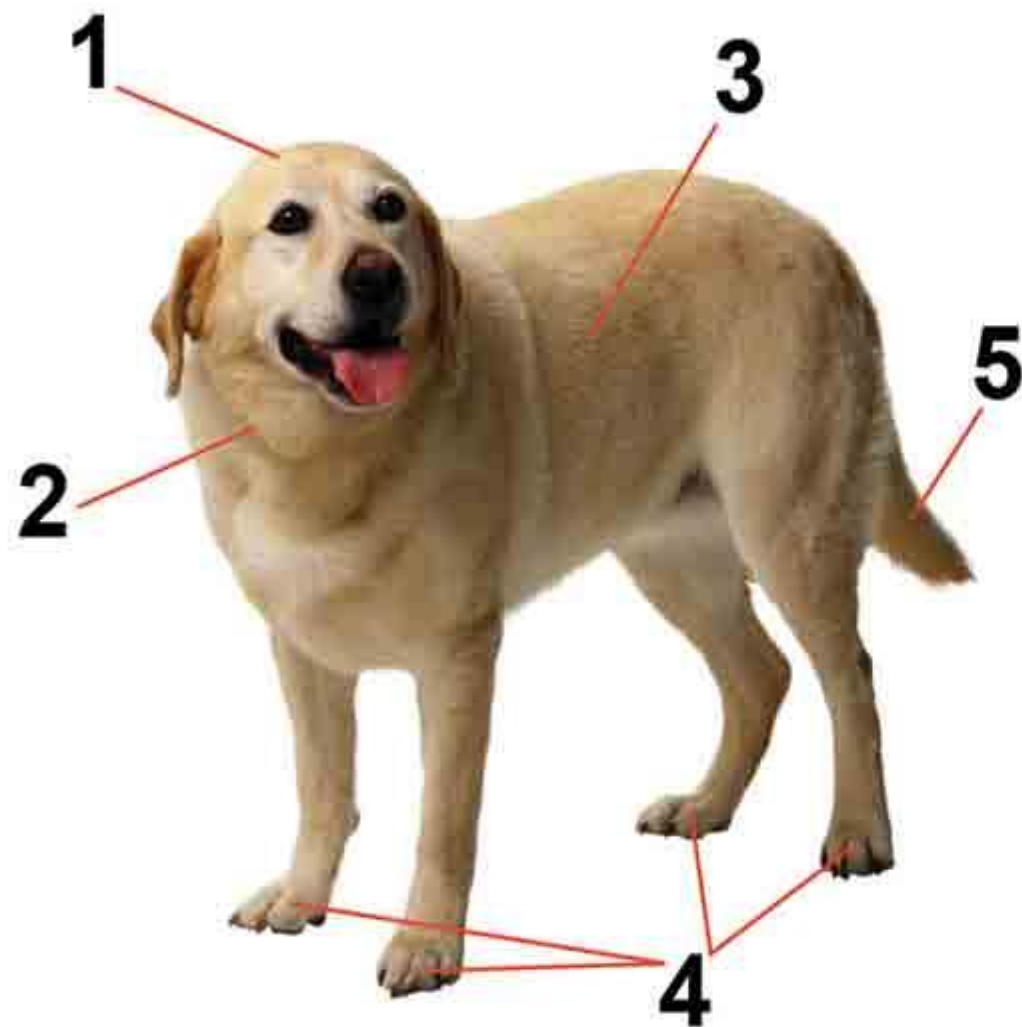
1 - ГОЛОВА; 2 - УСИКИ; 3 - ХОБОТОК; 4 - ГРУДЬ; 5 - БРЮШКО; 6 - КРЫЛЬЯ;
7 - НОГИ (ШЕСТЬ НОГ).

СТРОЕНИЕ РЫБЫ



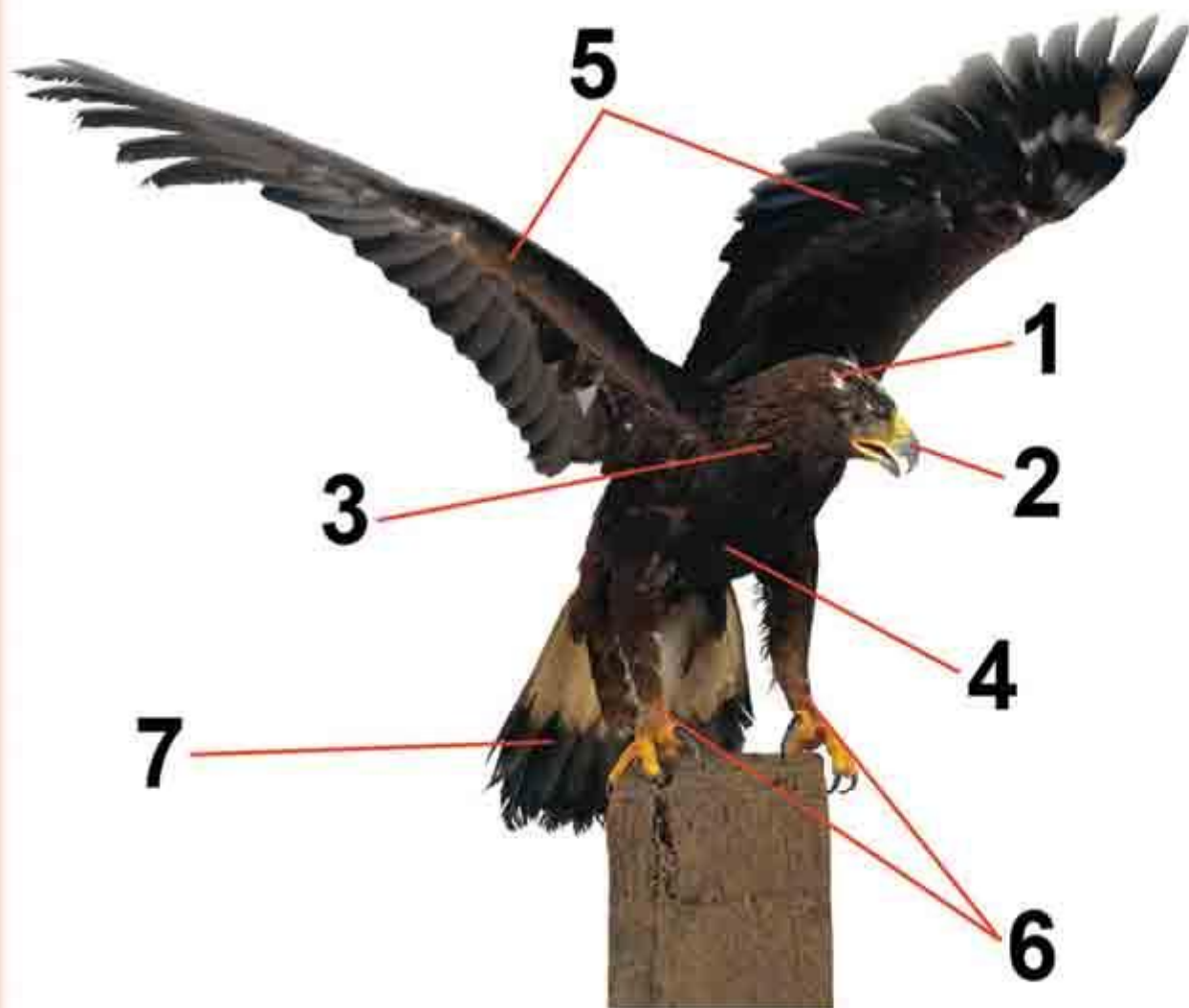
1 - ГОЛОВА; 2 - ТУЛОВИЩЕ (ПОКРЫТО ЧЕШУЙКАМИ); 3 - ЖАБЕРНАЯ КРЫШКА; 4 - ХВОСТ; 5 - ПЛАВНИКИ.

СТРОЕНИЕ ЗВЕРЯ



1 - ГОЛОВА; 2 - ШЕЯ; 3 - ТУЛОВИЩЕ (ПОКРЫТО ШЕРСТЬЮ); 4 - ЛАПЫ;
5 - ХВОСТ.

СТРОЕНИЕ ПТИЦЫ



1 - ГОЛОВА; 2 - КЛЮВ; 3 - ШЕЯ; 4 - ТУЛОВИЩЕ (ПОКРЫТО ПЕРЬЯМИ);
5 - КРЫЛЬЯ; 6 - НОГИ; 7 - ХВОСТ.

ЗИМУЮЩИЕ

ПТИЦЫ

ПЕРЕЛЕТНЫЕ



дятел



снегирь



щур



мухоловка



скворец



воробей



синица



ворона



садовая
камышовка



ласточка



зарянка



свиристель



голубь



поползень



жулан



жаворонок

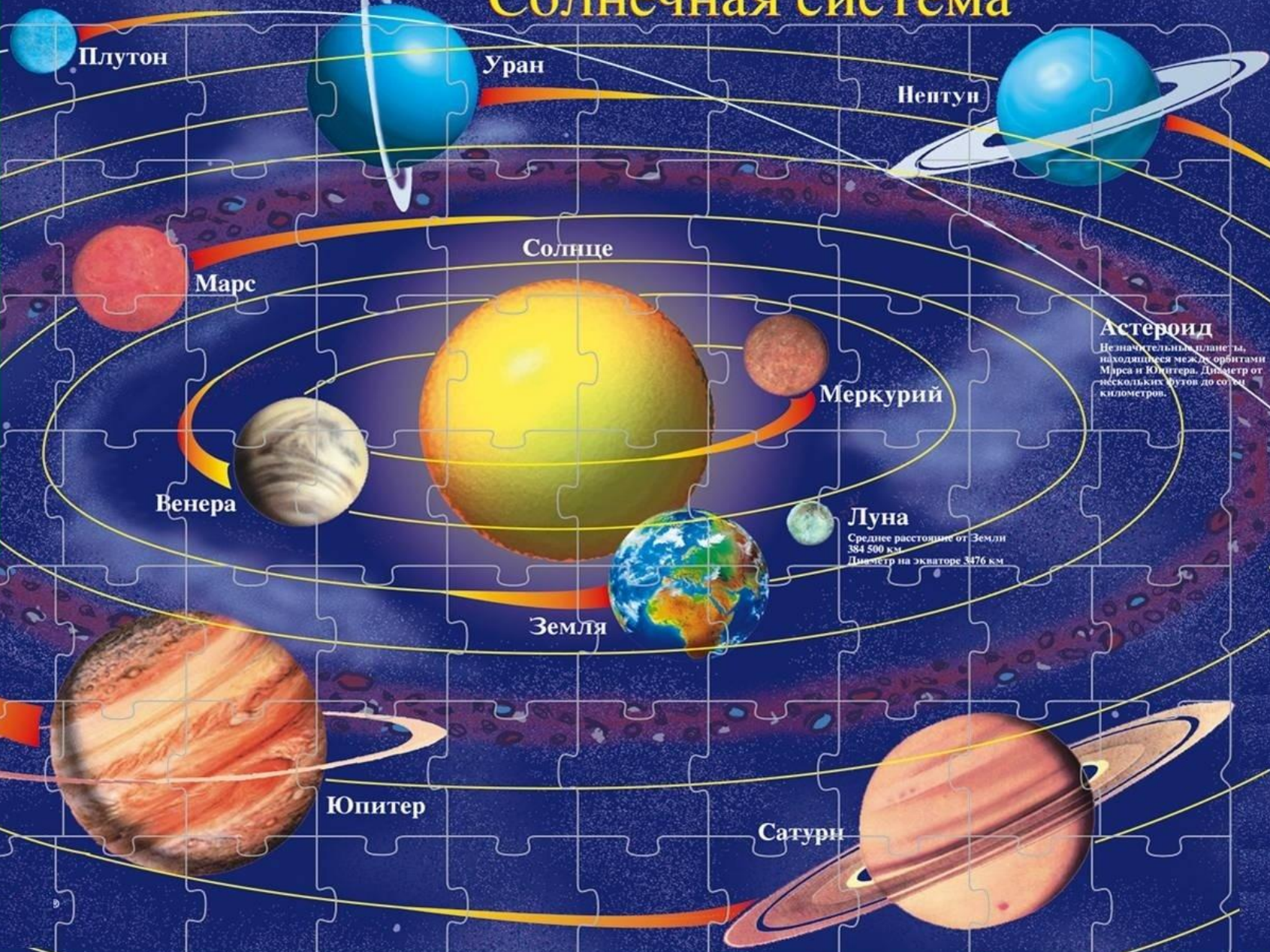


зимородок

Солнечная система

Солнце
1.391.980 км

- ДИАМЕТР НА ЭКВАТОРЕ**
- Меркурий 4.878 км
 - Венера 12.102 км
 - Земля 12.756 км
 - Марс 6.786 км
 - Юпитер 142.984 км
 - Сатурн 120.536 км
 - Уран 51.118 км
 - Нептун 49.528 км
 - Плутон 2.300 км

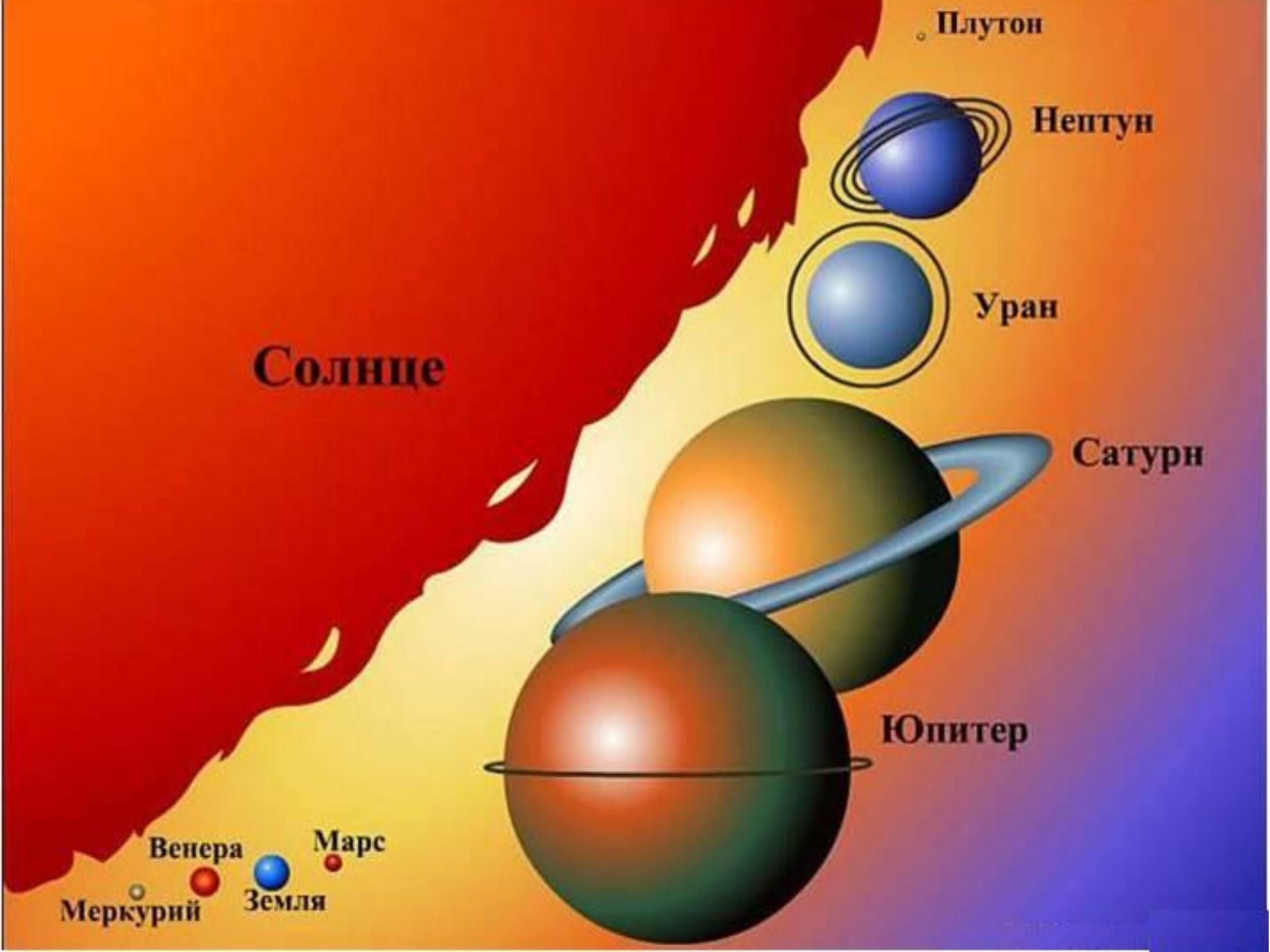


Астероид
Незначительная планета, находящаяся между орбитами Марса и Юпитера. Диаметр от нескольких метров до сотен километров.

Луна
Среднее расстояние от Земли 384 500 км
Диаметр на экваторе 3476 км

Среднее расстояние от солнца (миллионы км)

- Меркурий: 57.9
- Венера: 108.2
- Солнце: 0
- Марс: 227.9
- Земля: 149.6
- Юпитер: 778.3
- Сатурн: 1.427
- Уран: 2.871
- Нептун: 4.497
- Плутон: 5.956



Солнце

Плутон

Нептун

Уран

Сатурн

Юпитер

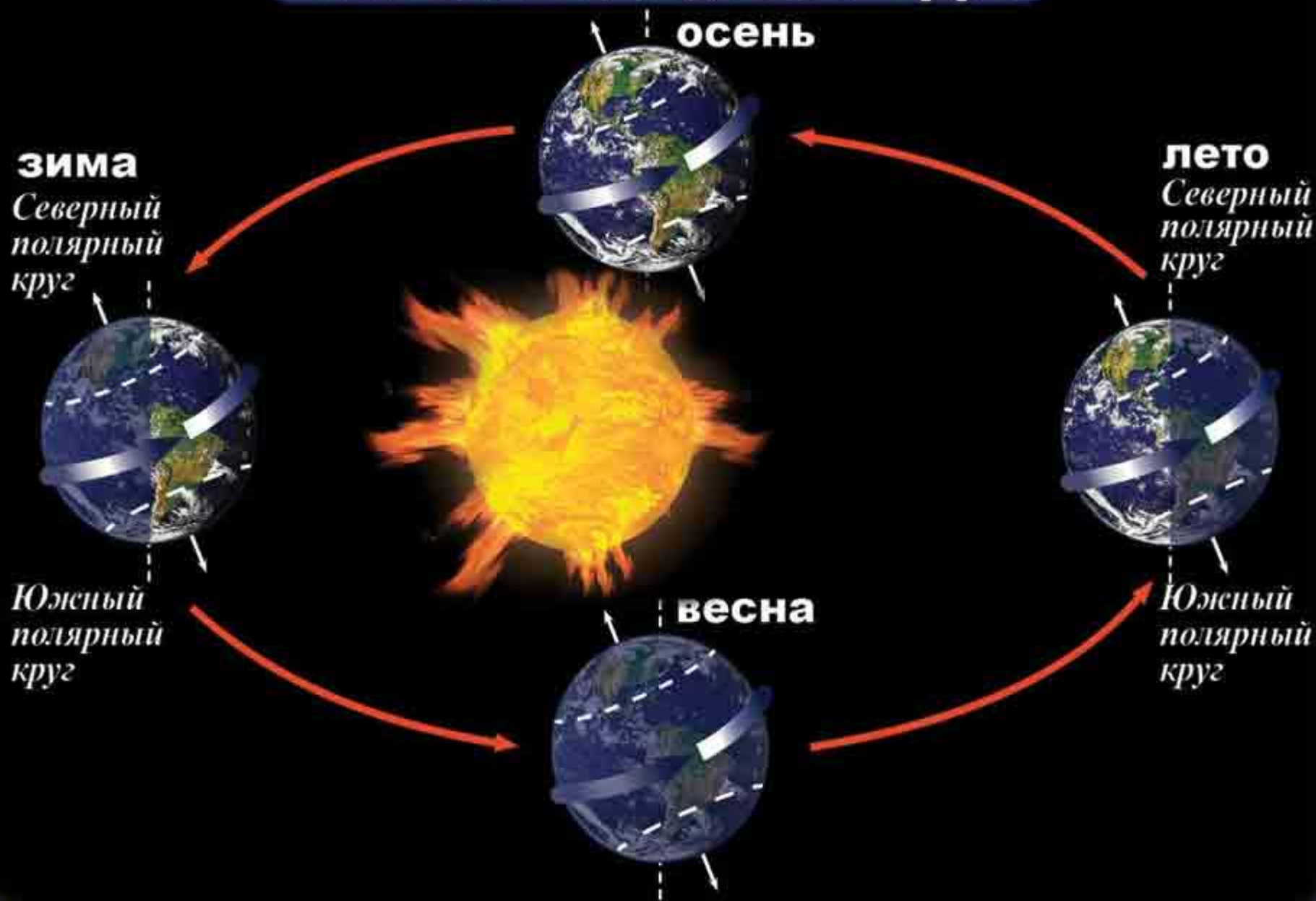
Венера

Марс

Меркурий

Земля

СМЕНА ВРЕМЕН ГОДА



СМЕНА ДНЯ И НОЧИ



АРАБСКАЯ И РИМСКАЯ НУМЕРАЦИЯ

До появления письменности счет вели при помощи:



Первые цифры

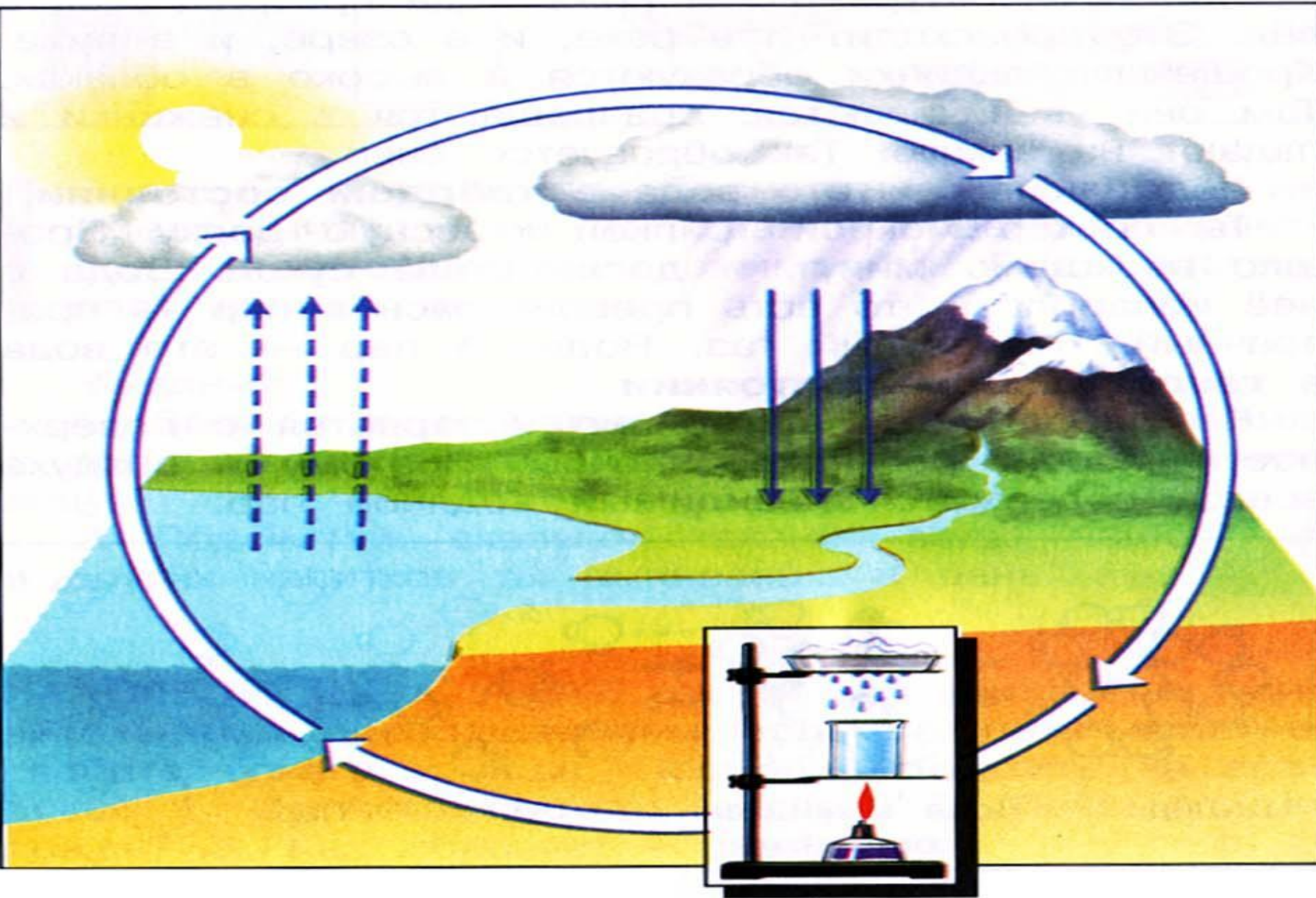
1	I	13	XIII
2	II	14	XIV
3	III	15	XV
4	IV	16	XVI
5	V	17	XVII
6	VI	18	XVIII
7	VII	19	XIX
8	VIII	20	XX
9	IX	50	L
10	X	100	C
11	XI	500	D
12	XII	1000	M

Древний Египет						
1	10	100	1000	10000	100000	1000000
∩	∩∩	∩∩∩	∩∩∩∩	∩∩∩∩∩	∩∩∩∩∩∩	∩∩∩∩∩∩∩

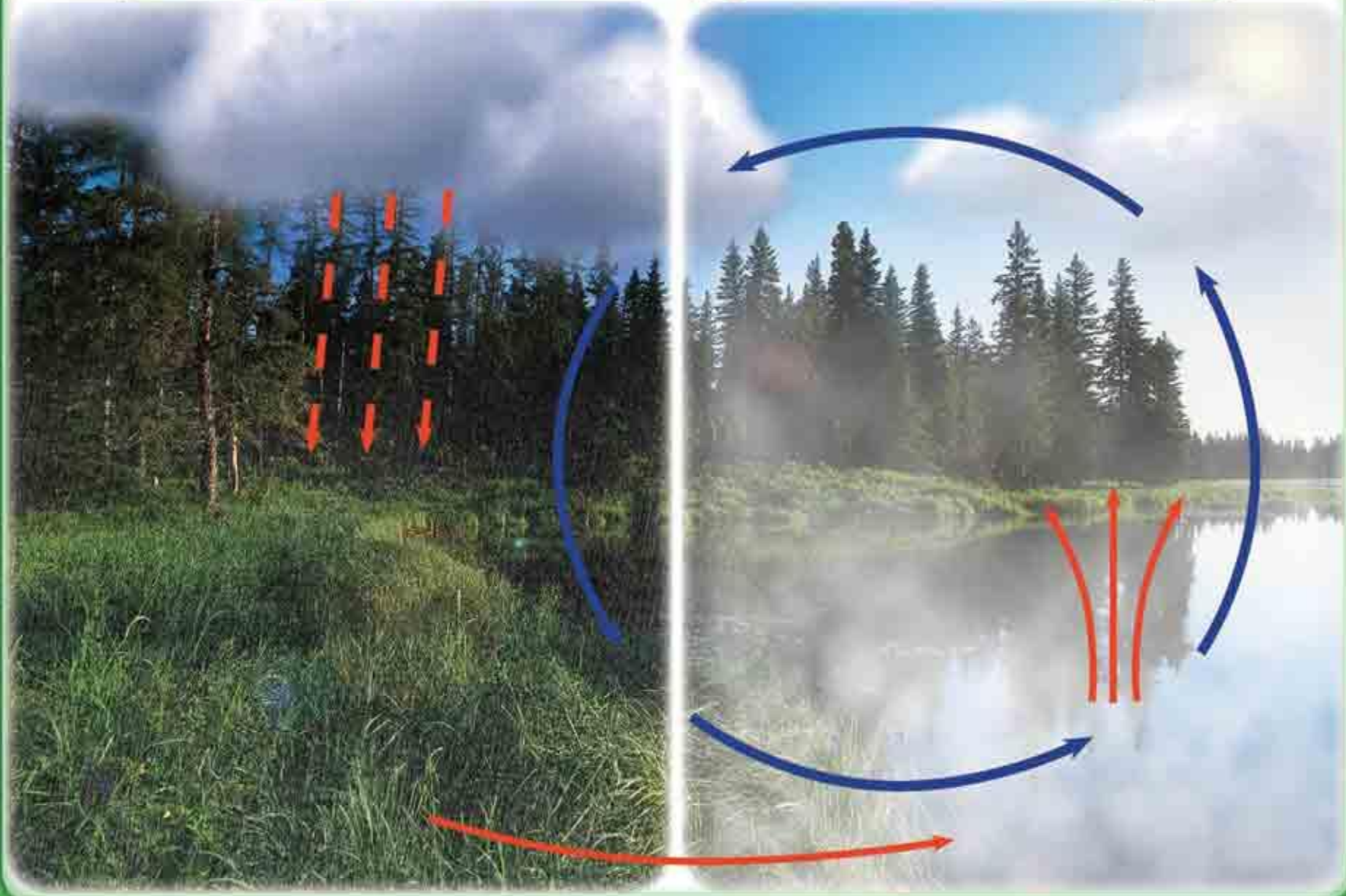
Древний Вавилон	
∨ - 1	< - 10

Древняя русь												
1	2	3	4	5	6	7	8	9	10	100	1000	10000
Ѧ	Ѣ	Ѧ	Ѧ	Ѧ	Ѧ	Ѧ	Ѧ	Ѧ	Ѧ	Ѧ	Ѧ	Ѧ

КРУГОВОРОТ ВОДЫ



КРУГОВОРОТ ВОДЫ В ПРИРОДЕ



СОСТАВ ПОЧВЫ

ВОЗДУХ

ГУМУС

(перегнившие остатки животных и растений)

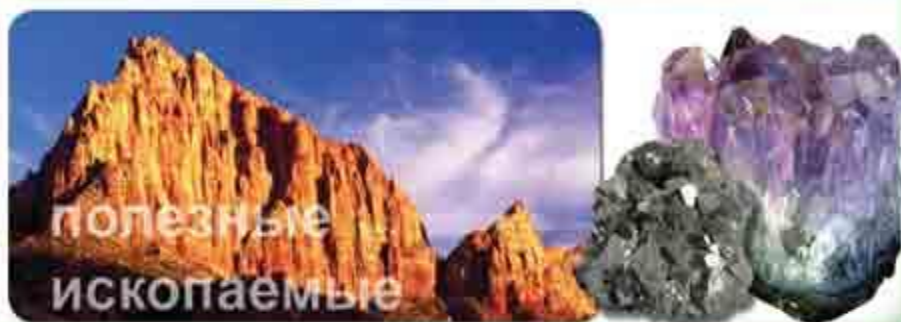
ВОДА

ПЕСОК
ГЛИНА



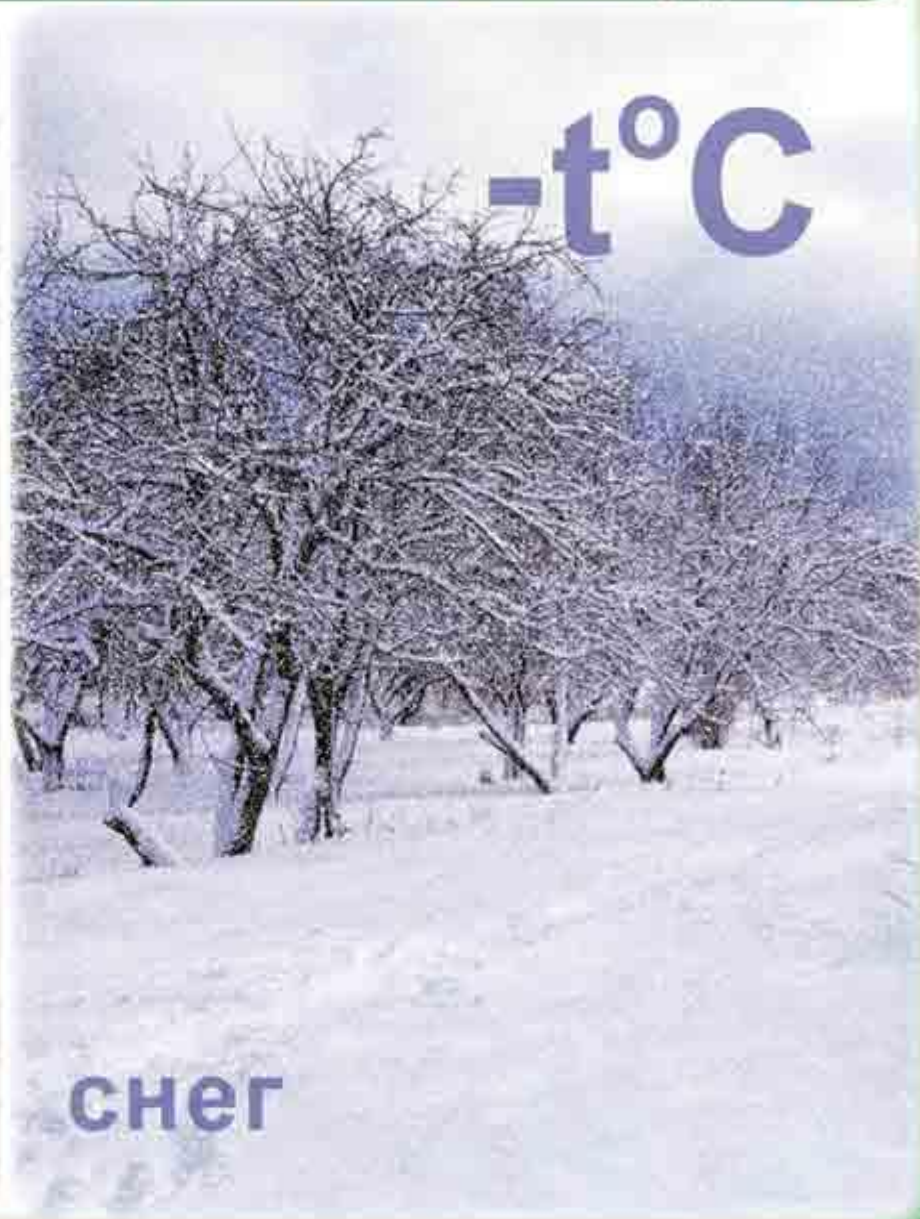
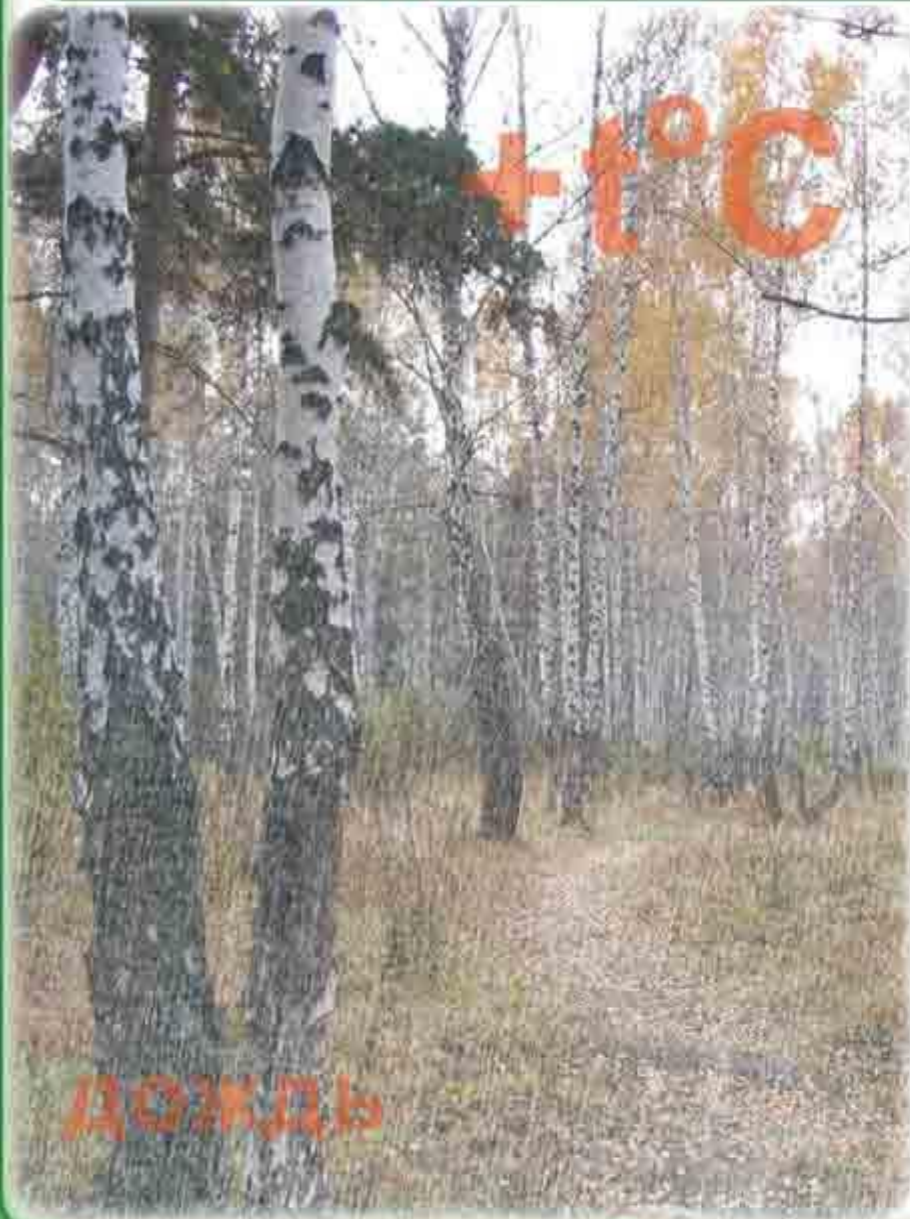
ЖИВАЯ ПРИРОДА

НЕЖИВАЯ ПРИРОДА



ЖИЗНЬ

ВЛИЯНИЕ ТЕМПЕРАТУРЫ НА ОСАДКИ



ЯРУСЫ ЛЕСА



1

3

4

5

2

1 - деревья (ель, сосна, осина, береза, рябина...); 2 - кустарники (малина, ежевика, жасмин); 3 - кустарнички (черника, брусника, клюква); 4 - травы (земляника, осока, подорожник); 5 - подстилка (мхи, лишайники).

