

# Электронные таблицы

«Окружающий  
мир»

# Содержание



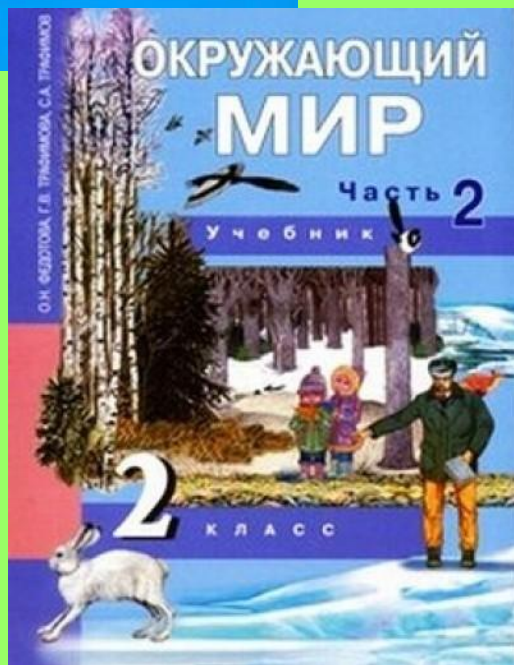
## Растительный мир

1. Растительная клетка.
2. Строение гриба.
3. Съедобные грибы.
4. Несъедобные грибы.
5. Строение растения.
6. Развитие растений из семени.
7. Размножение растений.
8. Простые и сложные листья.
9. Дыхание и питание растений.
10. Витамины.



## Животный мир

11. Строение насекомых.
12. Строение рыбы.
13. Строение зверя.
14. Строение птицы.
15. Зимующие и перелётные птицы.



## Планета Земля

16. Солнечная система.
17. Смена времен года.
18. Смена дня и ночи.
19. Арабская и Римская нумерация.
20. Круговорот воды в природе.
21. Состав почвы.
22. Живая и неживая природа.
23. Влияние температуры на осадки.
24. Ярусы леса.



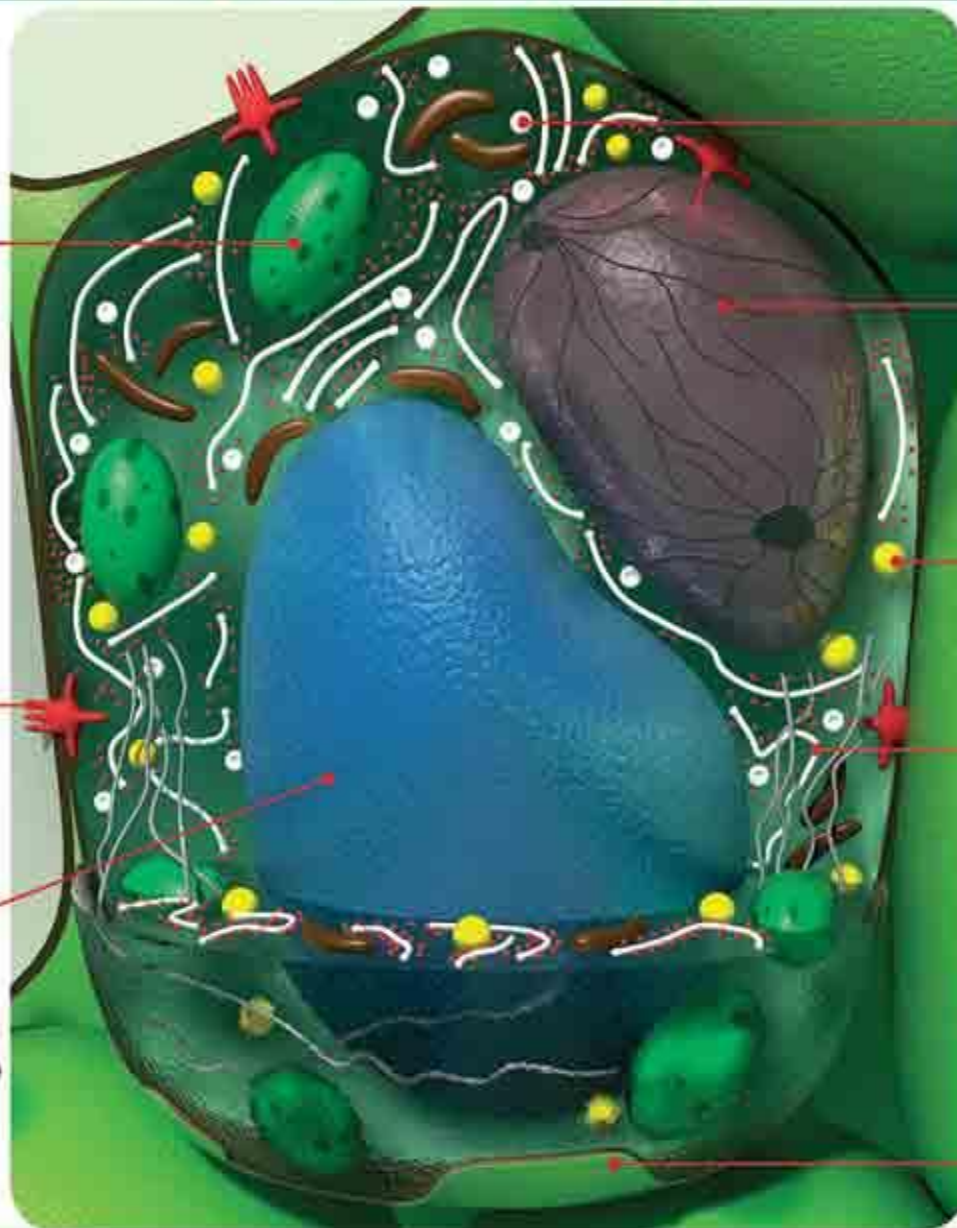
# РАСТИТЕЛЬНАЯ КЛЕТКА



**хлоропласт**  
в хлоропластах  
протекает  
фотосинтез

**канальца**  
для соединения  
с соседними  
клетками

**вакуоль**  
заполненная соком  
прижимает содержимое  
клетки к клеточной  
оболочке



**крахмальное  
зерно**

**ядро**

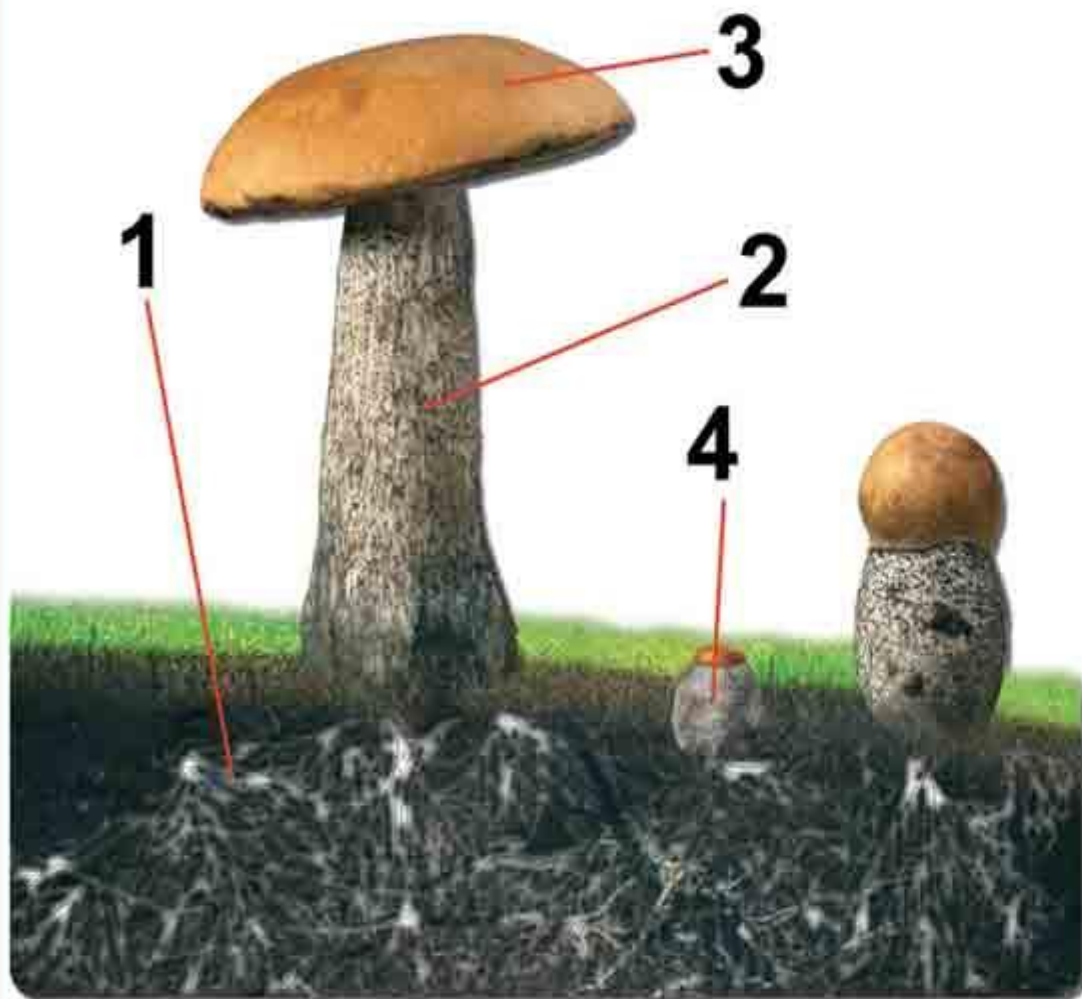
**хромопласт**

**эндоплаз-  
мическая  
сеть**

**клеточная  
оболочка**



# СТРОЕНИЕ ГРИБА



1 - ГРИБНИЦА; 2 - НОЖКА; 3 - ШЛЯПКА; 4 - ПЛОДОВЫЕ ТЕЛА



# СЪЕДОБНЫЕ ГРИБЫ



**белый гриб (еловый)**



**белый гриб (дубовый)**



**белый гриб (сосновый)**



**подберезовики**



**сыроежка**



**волнушка**



**строчок**



**подосиновики**



**чернушки**



**лисички**



**опята**



**шампиньоны**



# НЕСЪЕДОБНЫЕ ГРИБЫ



**мухоморы красные**



**мухомор поганковый**



**рогатик язычковый**



**заячьи уши**



**шампиньон лесной**



**трутовик**



**паутинник**



**калоцера клейкая**



**мицены**



**дождевик**



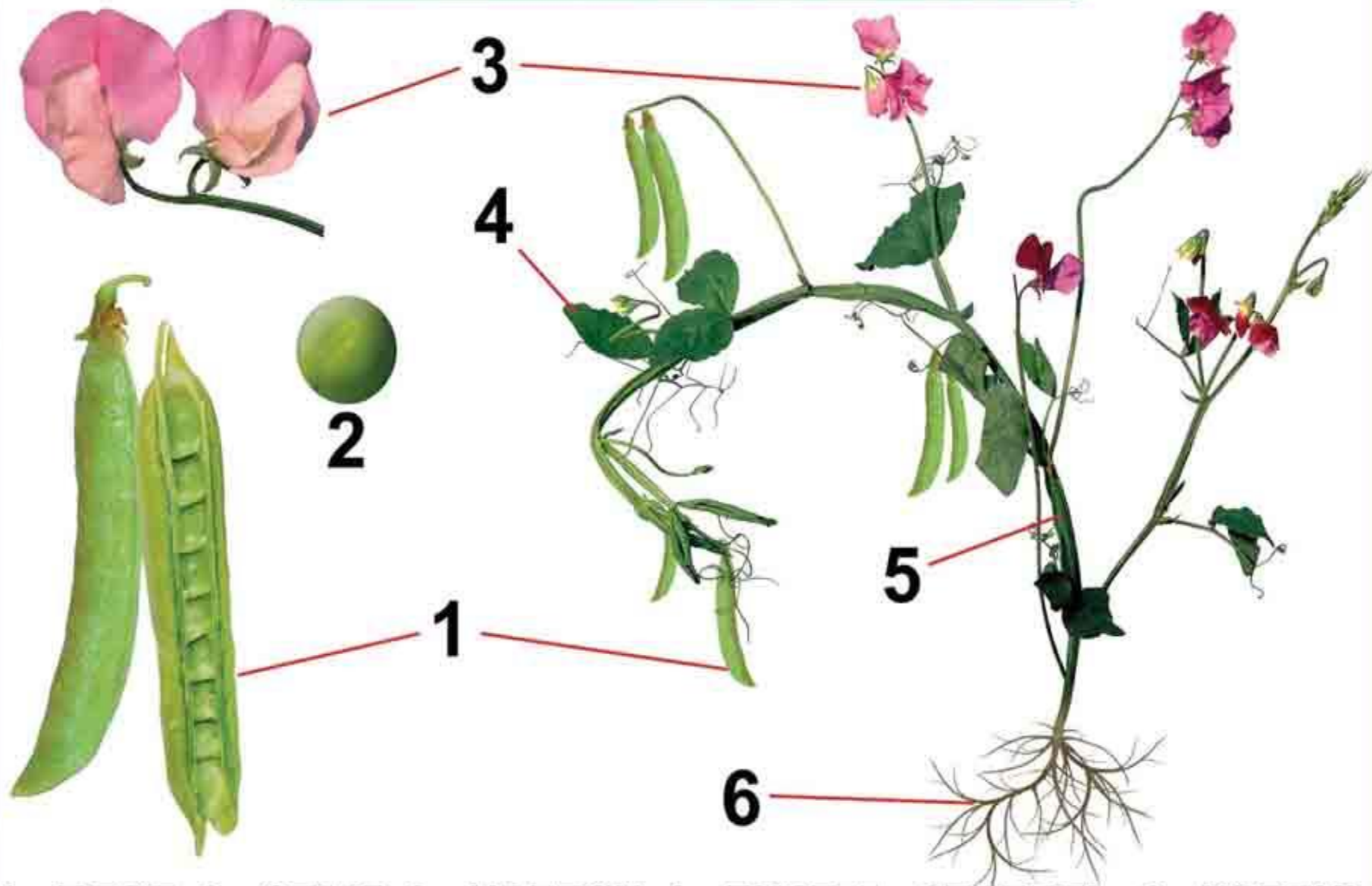
**навозник**



**ложные опята**

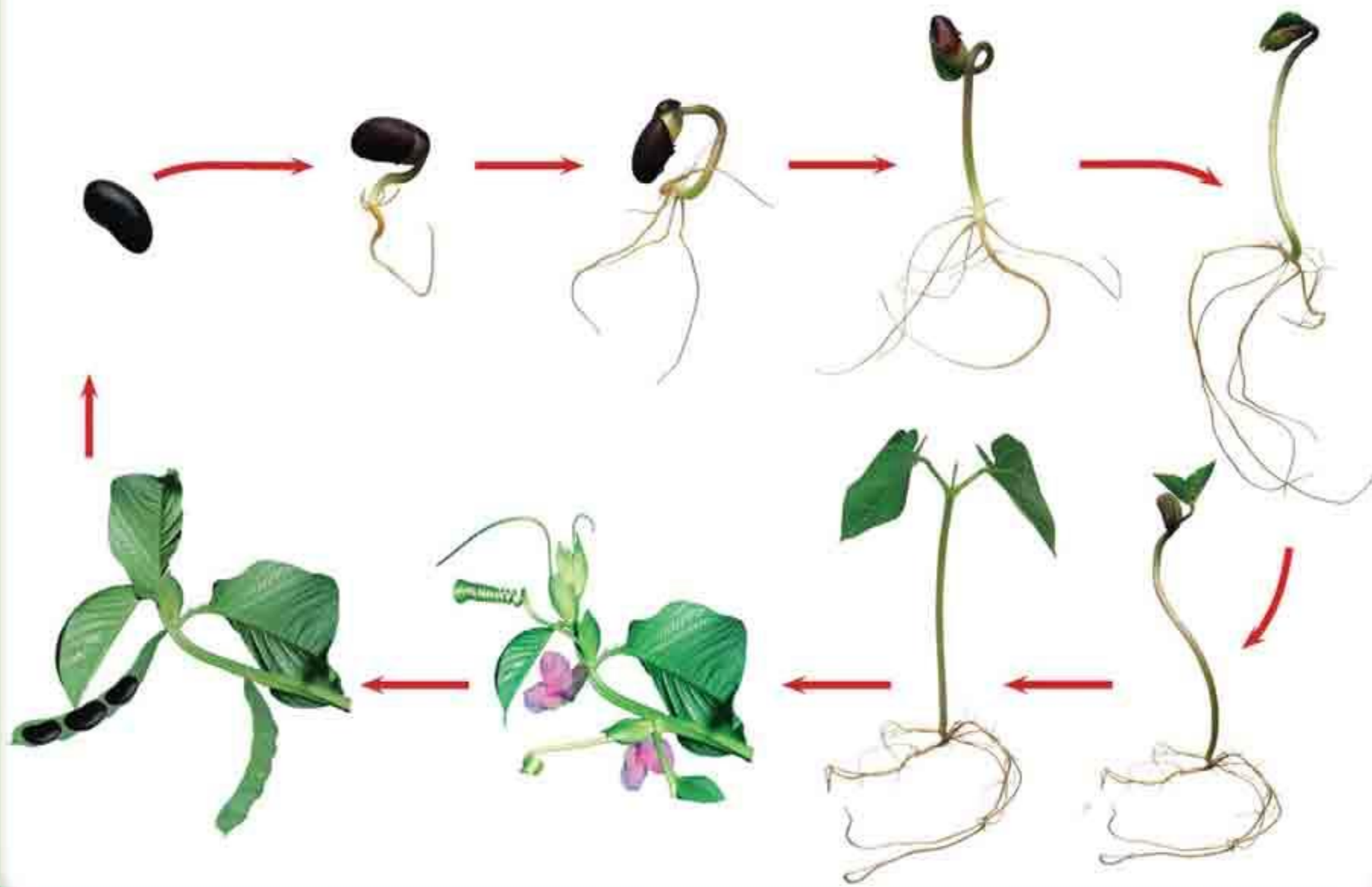


# СТРОЕНИЕ РАСТЕНИЙ



**1 - ПЛОД, 2 - СЕМЯ, 3 - ЦВЕТОК, 4 - ЛИСТ, 5 - СТЕБЕЛЬ, 6 - КОРЕНЬ**

# РАЗВИТИЕ РАСТЕНИЙ ИЗ СЕМЕНИ





# РАЗМНОЖЕНИЕ РАСТЕНИЙ

УСЫ



ЛИСТЬЯ



СЕМЕНА



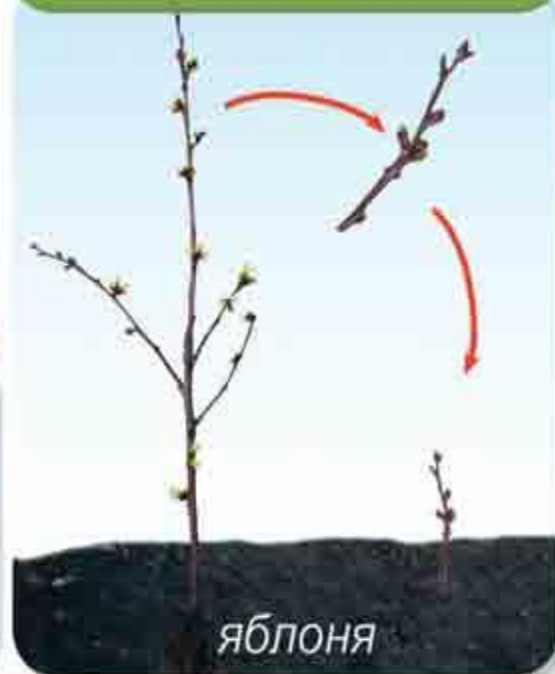
КОРНЕВЫЕ ОТПРЫСКИ



ЛУКОВИЦА



СТЕБЛЕВОЙ ЧЕРЕНОК



ЧАСТИ КЛУБНЯ



# ПРОСТЫЕ И СЛОЖНЫЕ ЛИСТЬЯ

## Простые



простой лист липы



простой лист калины



простой лист клёна



простой лист ландыша

## Сложные



сложный лист ясеня



сложный лист рябины

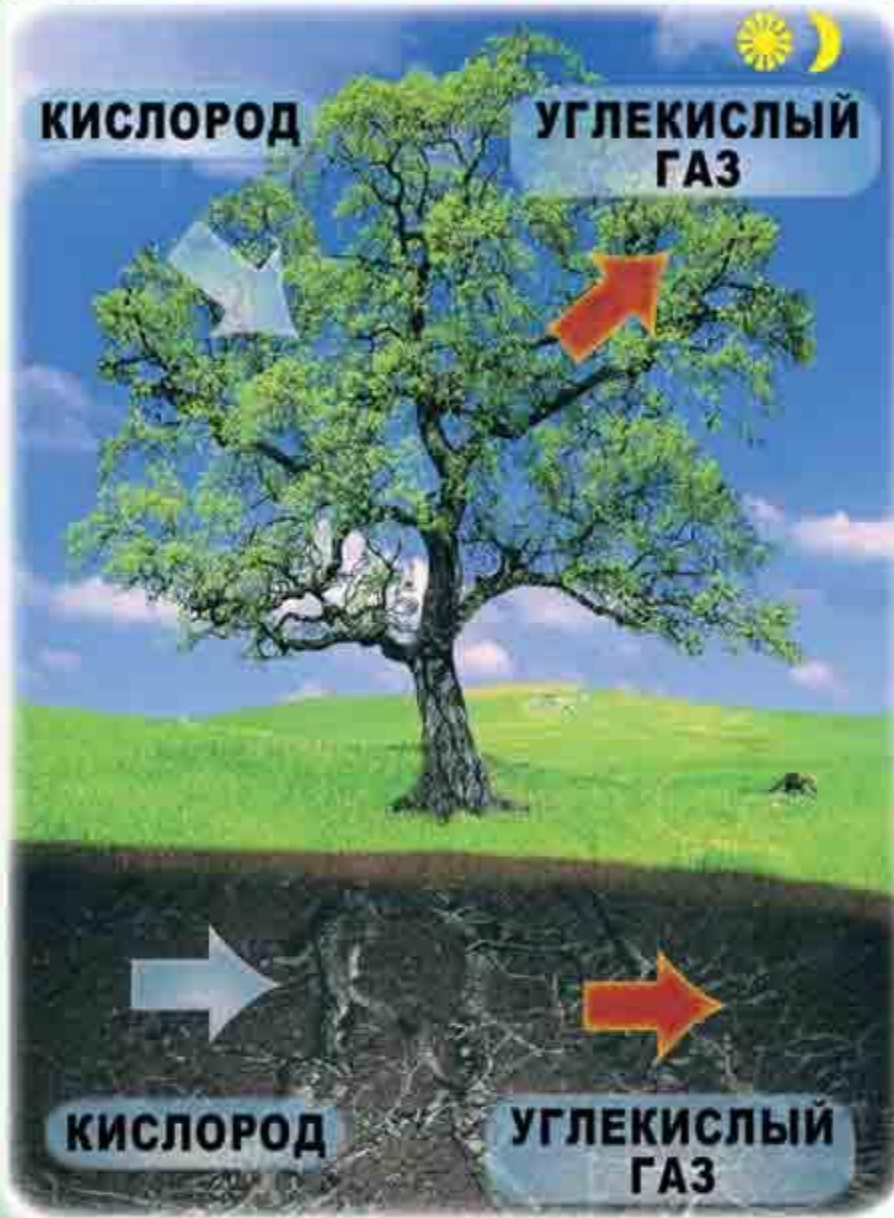


сложный лист акации

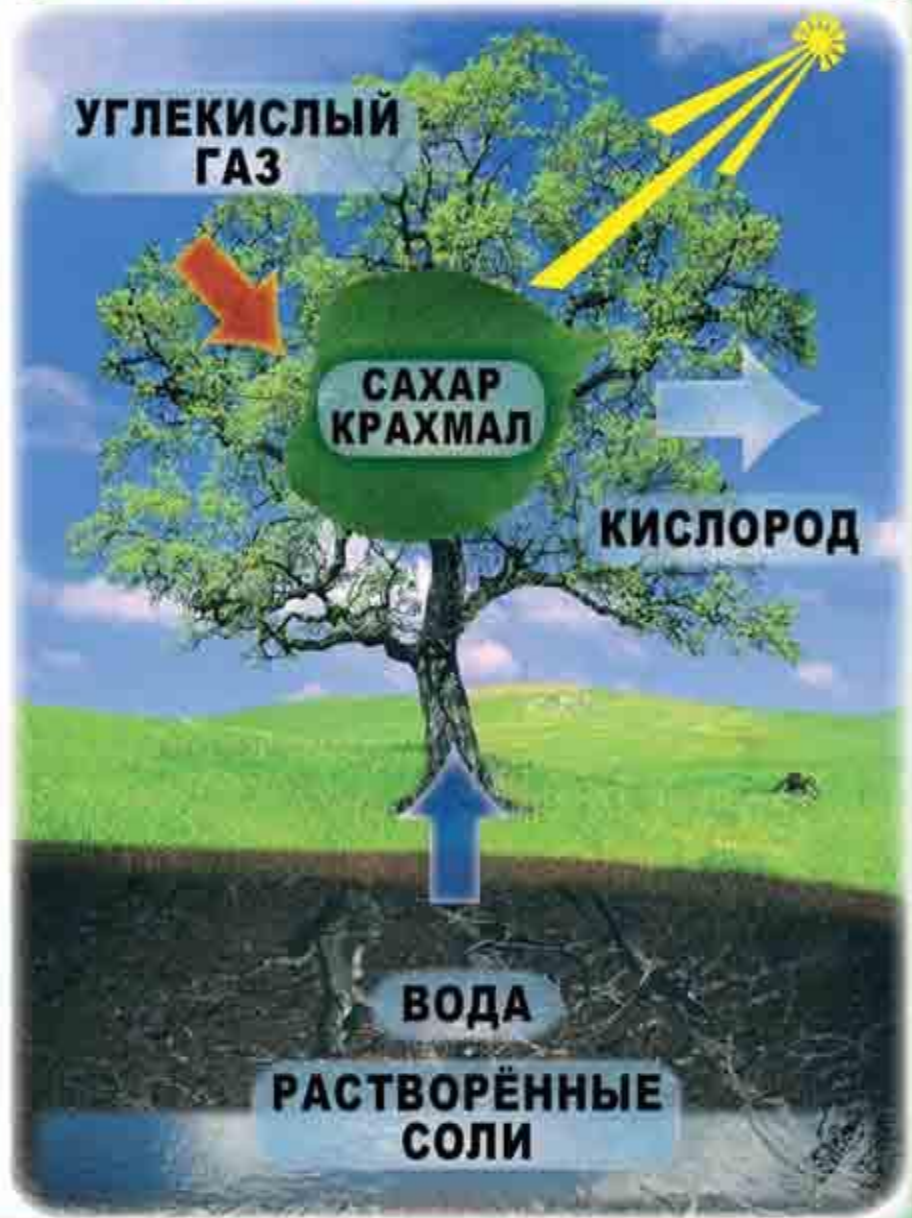


сложный лист кислицы

# ДЫХАНИЕ РАСТЕНИЙ



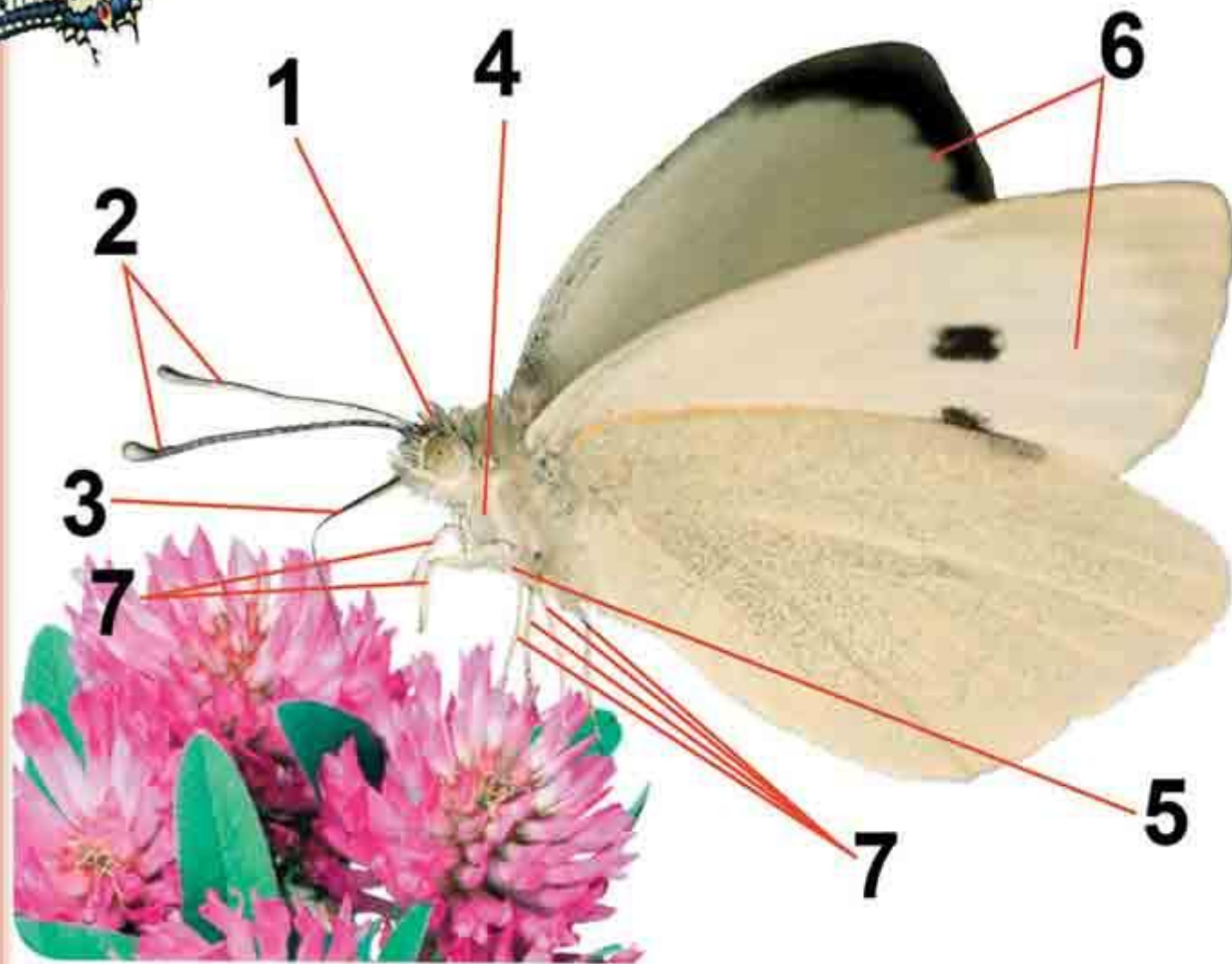
# ПИТАНИЕ РАСТЕНИЙ



# ВИТАМИНЫ

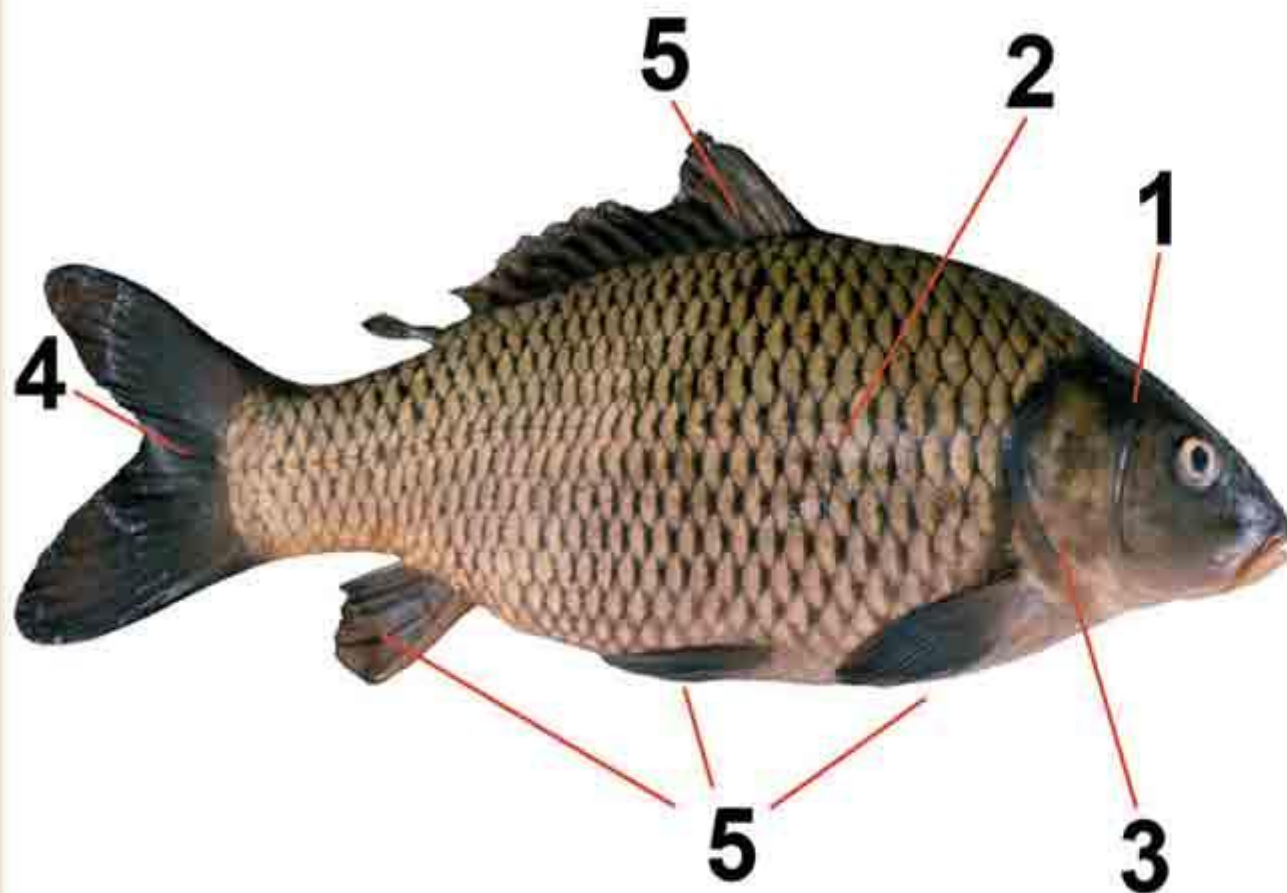


# СТРОЕНИЕ НАСЕКОМЫХ



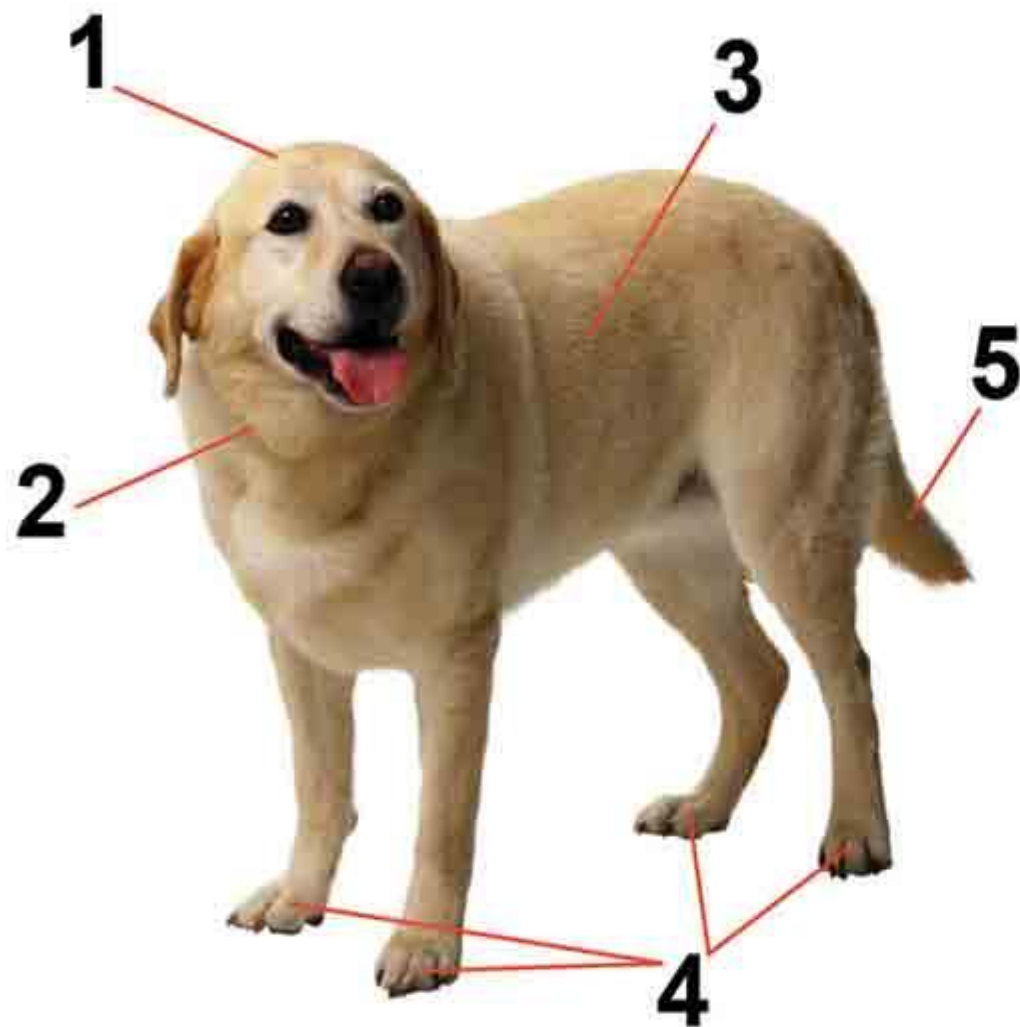
1 - ГОЛОВА; 2 - УСИКИ; 3 - ХОБОТОК; 4 - ГРУДЬ; 5 - БРЮШКО; 6 - КРЫЛЬЯ;  
7 - НОГИ (ШЕСТЬ НОГ).

# СТРОЕНИЕ РЫБЫ



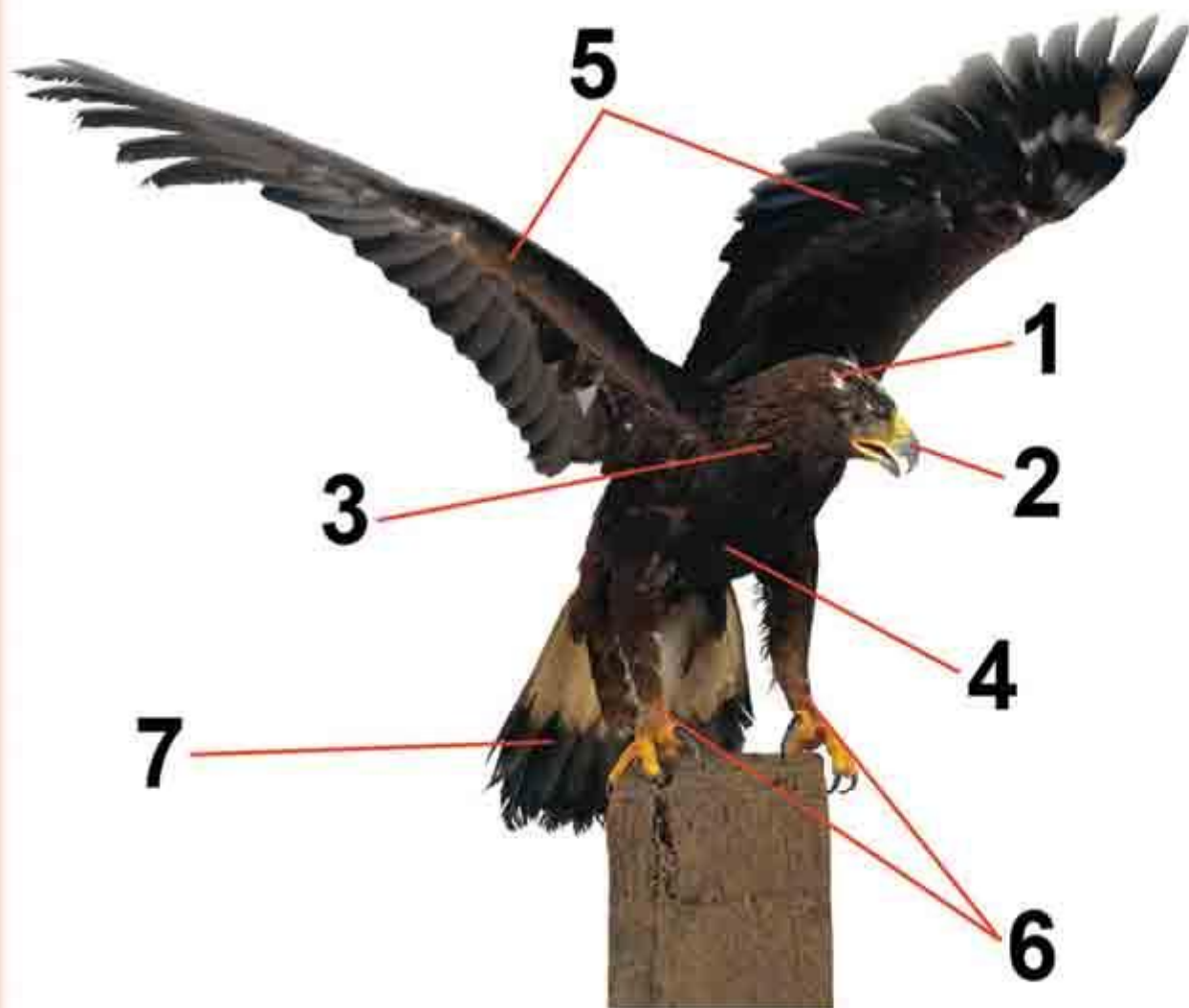
1 - ГОЛОВА; 2 - ТУЛОВИЩЕ (ПОКРЫТО ЧЕШУЙКАМИ); 3 - ЖАБЕРНАЯ КРЫШКА; 4 - ХВОСТ; 5 - ПЛАВНИКИ.

# СТРОЕНИЕ ЗВЕРЯ



1 - ГОЛОВА; 2 - ШЕЯ; 3 - ТУЛОВИЩЕ (ПОКРЫТО ШЕРСТЬЮ); 4 - ЛАПЫ;  
5 - ХВОСТ.

# СТРОЕНИЕ ПТИЦЫ



1 - ГОЛОВА; 2 - КЛЮВ; 3 - ШЕЯ; 4 - ТУЛОВИЩЕ (ПОКРЫТО ПЕРЬЯМИ);  
5 - КРЫЛЬЯ; 6 - НОГИ; 7 - ХВОСТ.



# ЗИМУЮЩИЕ

# ПТИЦЫ

# ПЕРЕЛЕТНЫЕ



дятел



снегирь



щур



мухоловка



скворец



воробей



синица



ворона



садовая камышовка



ласточка



зарянка



свиристель



голубь



поползень



жулан



жаворонок

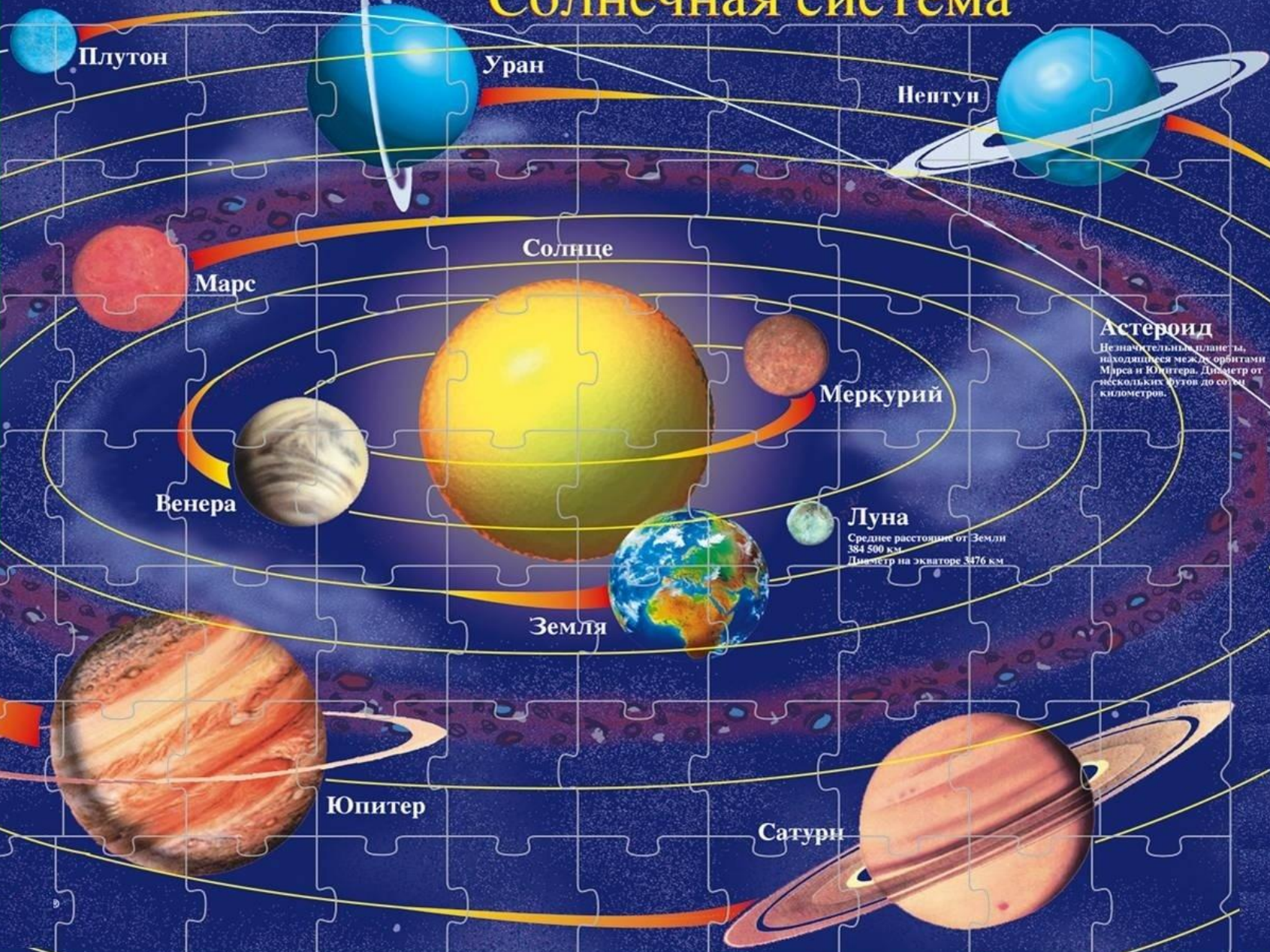


зимородок

# Солнечная система

Солнце  
1.391.980 км

- ДИАМЕТР НА ЭКВАТОРЕ**
- Меркурий 4.878 км
  - Венера 12.102 км
  - Земля 12.756 км
  - Марс 6.786 км
  - Юпитер 142.984 км
  - Сатурн 120.536 км
  - Уран 51.118 км
  - Нептун 49.528 км
  - Плутон 2.300 км

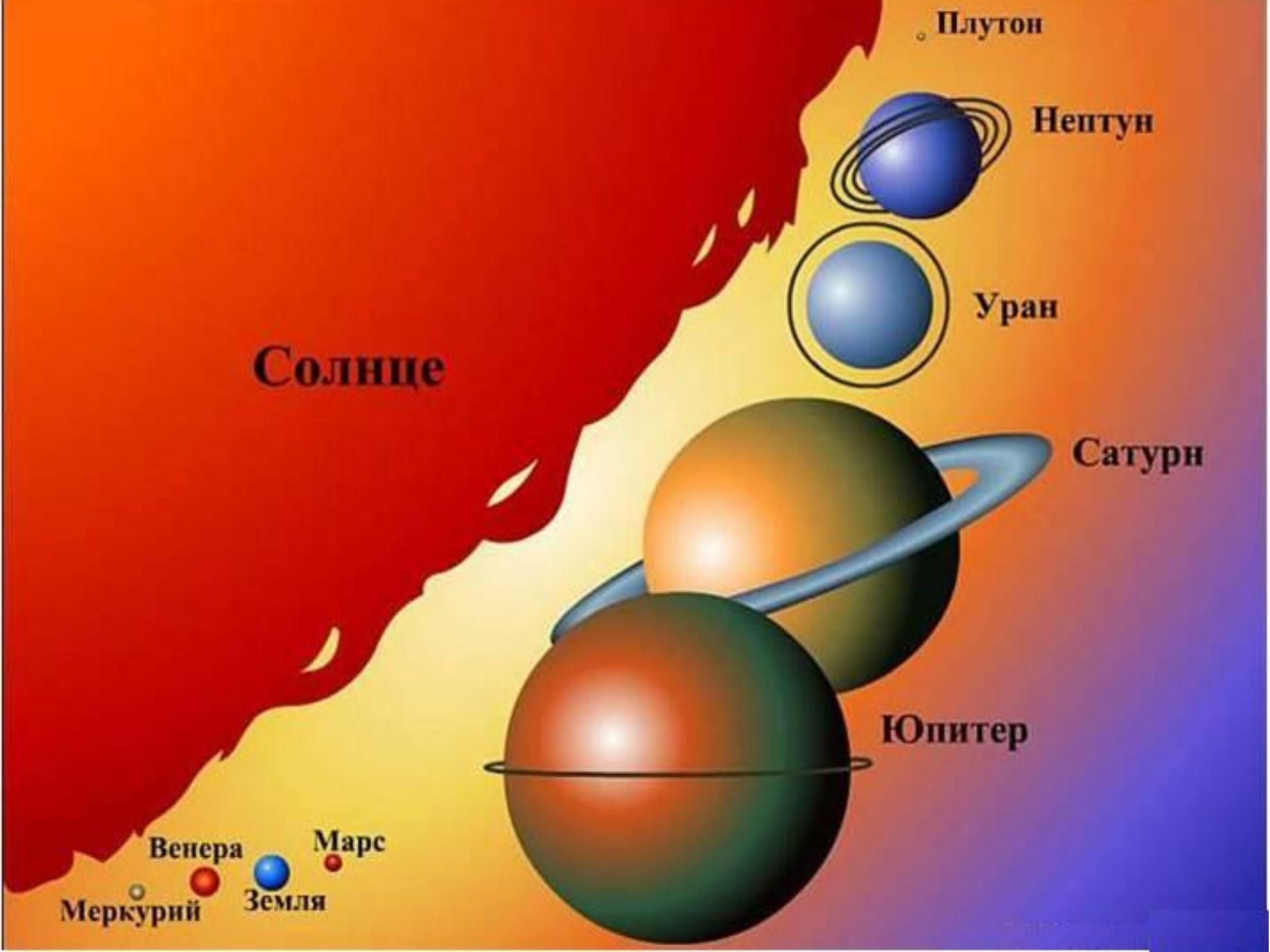


**Астероид**  
Незначительная планета, находящаяся между орбитами Марса и Юпитера. Диаметр от нескольких метров до сотен километров.

**Луна**  
Среднее расстояние от Земли 384 500 км  
Диаметр на экваторе 3476 км

● Меркурий: 57.9    ● Венера: 108.2    ● Солнце: 149.6    ● Марс: 227.9    ● Земля: 149.6    ● Юпитер: 778.3    ● Сатурн: 1.427    ● Уран: 2.871    ● Нептун: 4.497    ● Плутон: 5.956

Среднее расстояние от солнца (миллионы км)    6000 миллионов км



**Солнце**

**Плутон**

**Нептун**

**Уран**

**Сатурн**

**Юпитер**

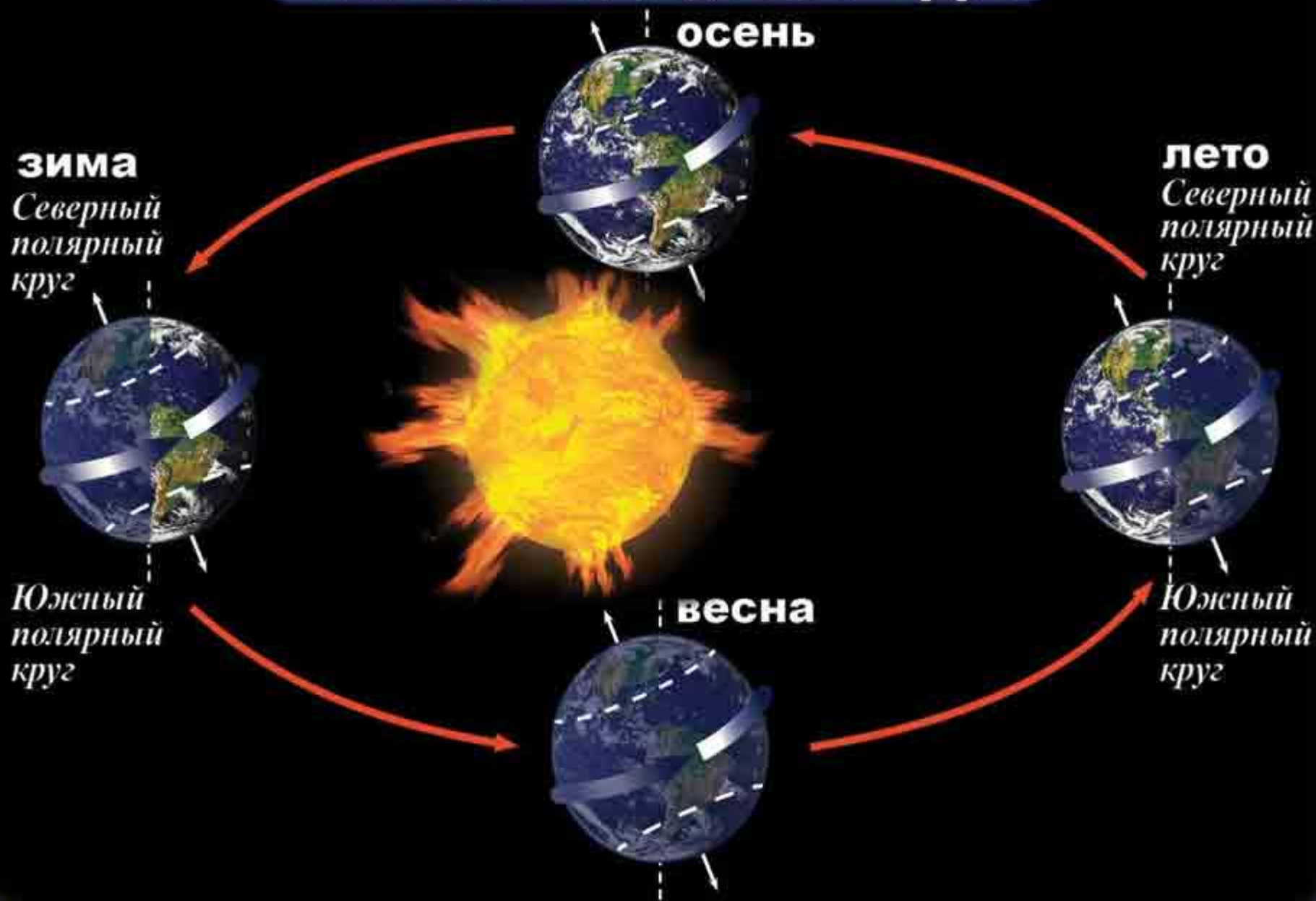
**Венера**

**Марс**

**Меркурий**

**Земля**

# СМЕНА ВРЕМЕН ГОДА



# СМЕНА ДНЯ И НОЧИ



# АРАБСКАЯ И РИМСКАЯ НУМЕРАЦИЯ

До появления письменности счет вели при помощи:



мешки



кости



камни



узелки на веревке

## Первые цифры

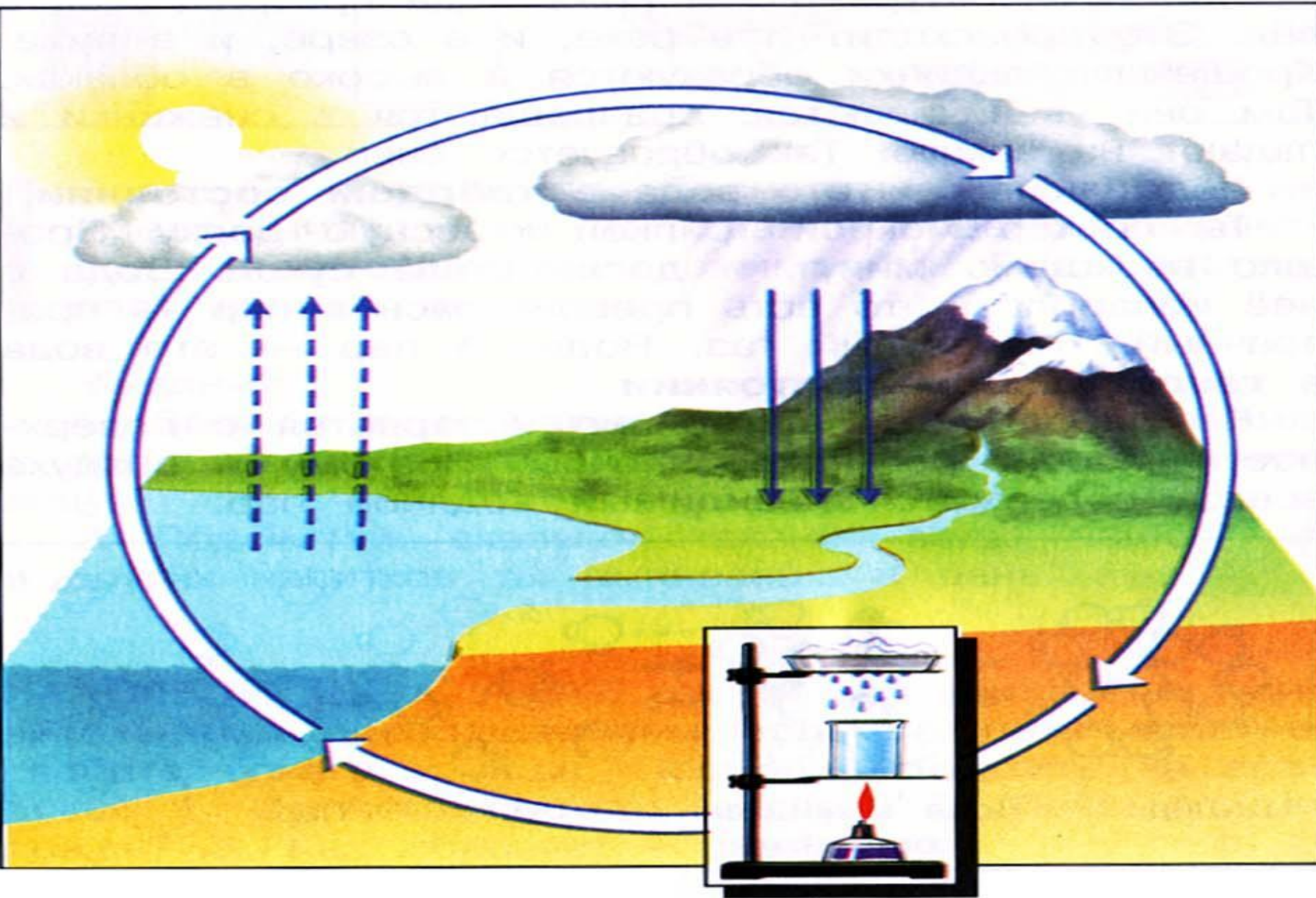
1	I	13	XIII
2	II	14	XIV
3	III	15	XV
4	IV	16	XVI
5	V	17	XVII
6	VI	18	XVIII
7	VII	19	XIX
8	VIII	20	XX
9	IX	50	L
10	X	100	C
11	XI	500	D
12	XII	1000	M

Древний Египет						
1	10	100	1000	10000	100000	1000000
∩	∩	∩	∩	∩	∩	∩

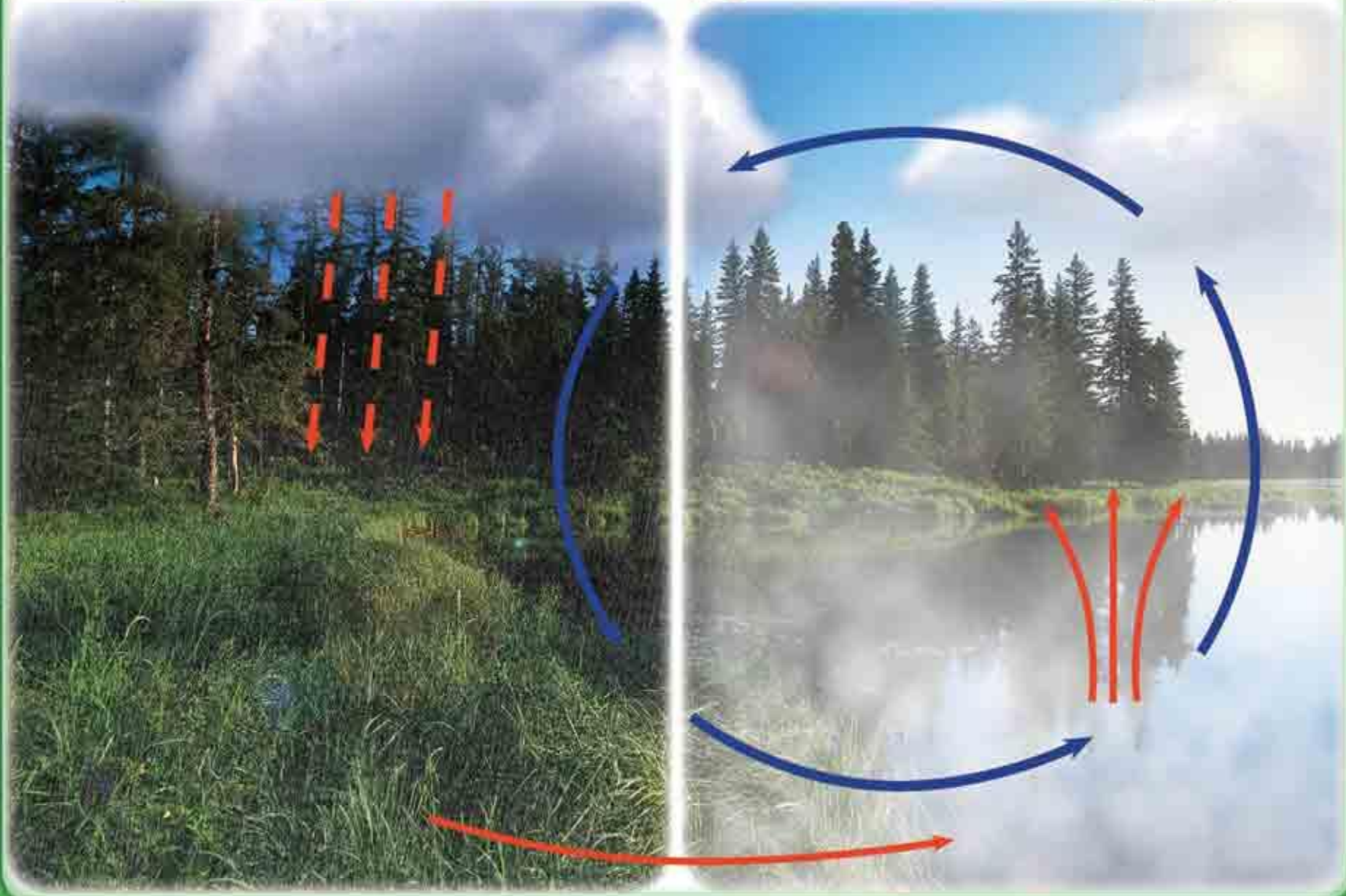
Древний Вавилон	
∩ - 1	< - 10

Древняя русь												
1	2	3	4	5	6	7	8	9	10	100	1000	10000
Ѧ	Ѣ	Ѧ	Ѧ	Ѧ	Ѧ	Ѧ	Ѧ	Ѧ	Ѧ	Ѧ	Ѧ	Ѧ

# КРУГОВОРОТ ВОДЫ



# КРУГОВОРОТ ВОДЫ В ПРИРОДЕ





# СОСТАВ ПОЧВЫ

ВОЗДУХ

ГУМУС

(перегнившие остатки животных и растений)

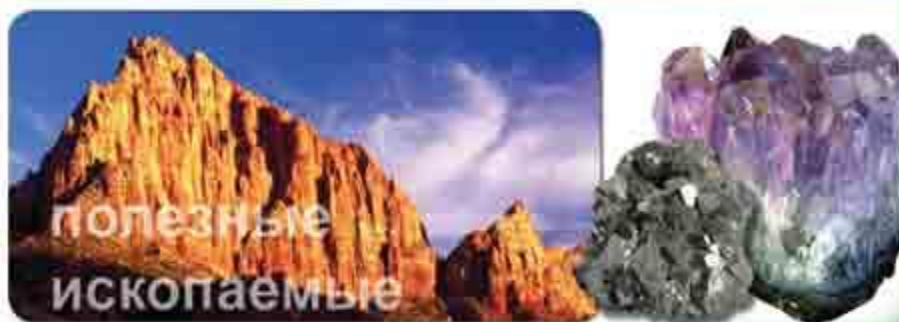
ВОДА

ПЕСОК  
ГЛИНА



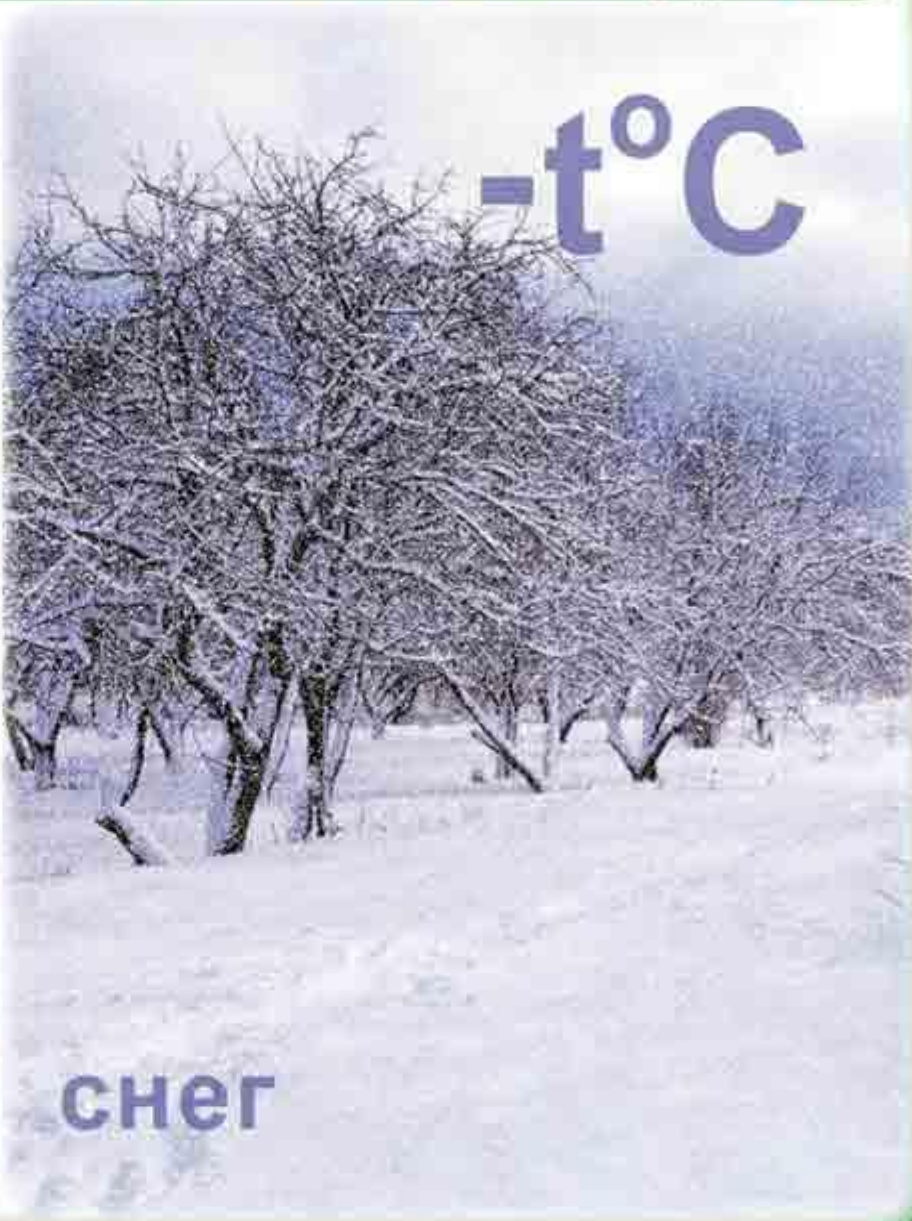
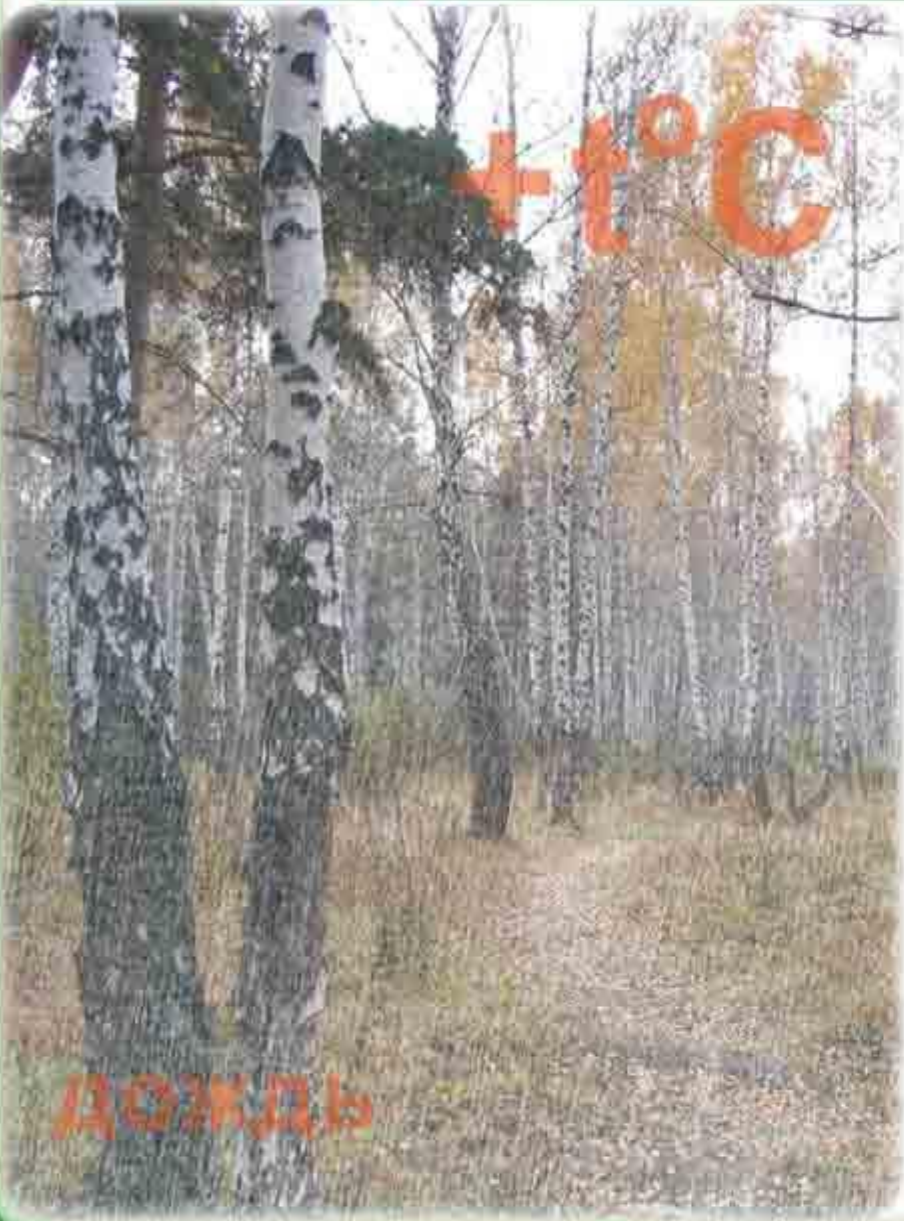
# ЖИВАЯ ПРИРОДА

# НЕЖИВАЯ ПРИРОДА



**ЖИЗНЬ**

# ВЛИЯНИЕ ТЕМПЕРАТУРЫ НА ОСАДКИ



# ЯРУСЫ ЛЕСА



1

3

4

5

2

1 - деревья (ель, сосна, осина, береза, рябина...); 2 - кустарники (малина, ежевика, жасмин); 3 - кустарнички (черника, брусника, клюква); 4 - травы (земляника, осока, подорожник); 5 - подстилка (мхи, лишайники).

