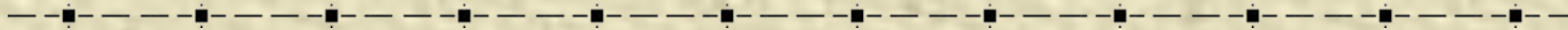




Презентация к уроку по окружающему миру



Тайга

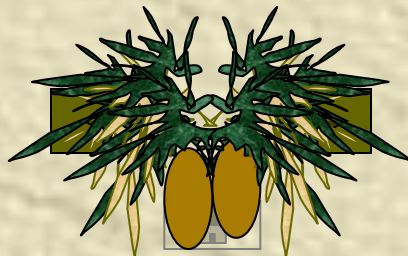
*Учитель начальных классов школы № 602
Кондрашова М.А.*



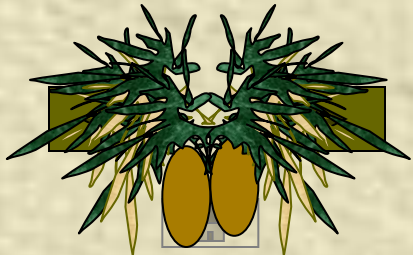
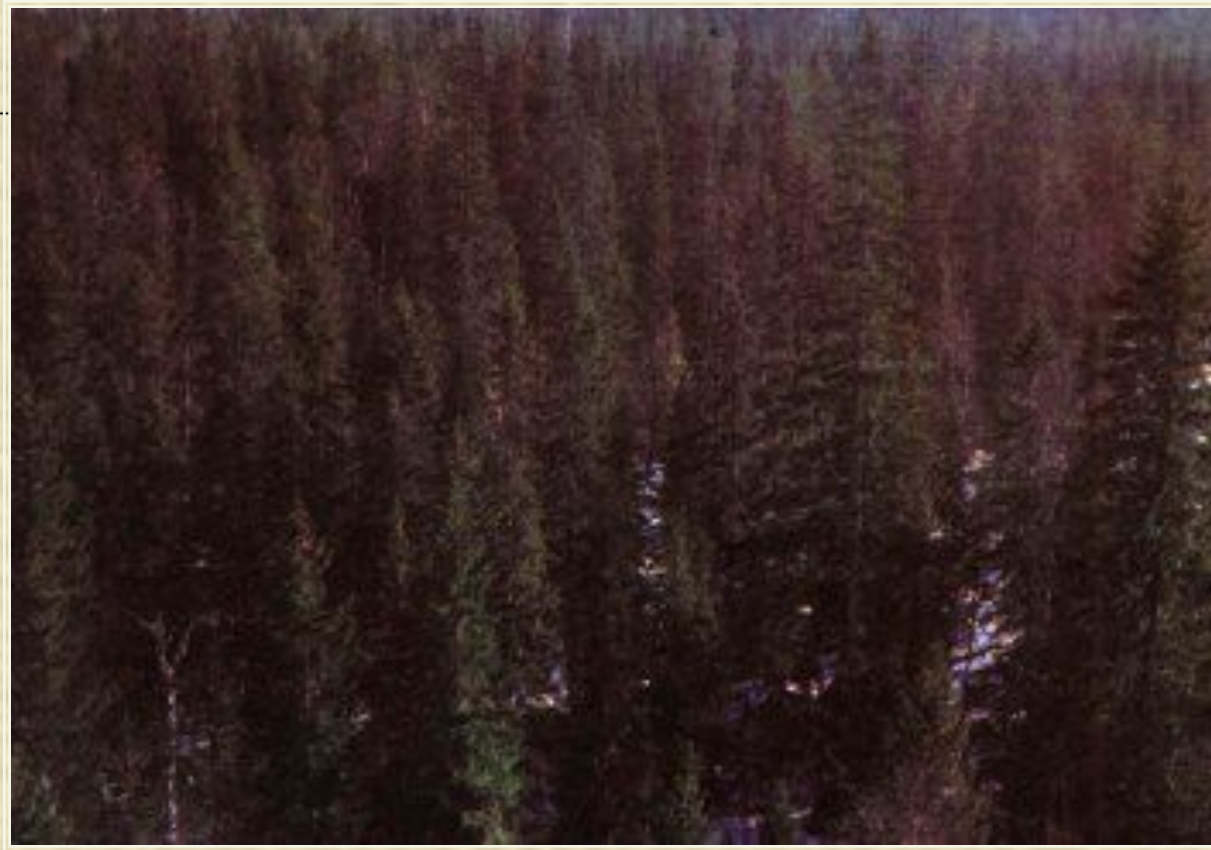


Содержание

- Что называют тайгой?
- Природные условия тайги.
- Растения тайги.
- Животные тайги.



Что называется тайгой?



Тайга – это хвойный лес, он занимает большую часть лесной зоны.

Природные условия тайги

Зима в тайге
холодная.



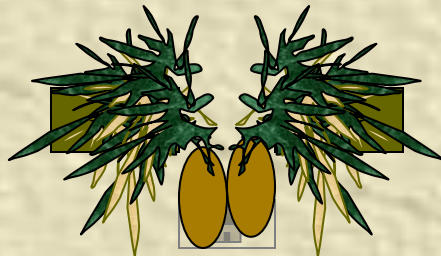
Лето короткое и
прохладное.



Растения тайги

В тайге растут деревья, которые не очень требовательны к теплу,- это хвойные деревья. У хвойных деревьев листья – это хвоинки, они всегда зелёные. Это высокие деревья с мощными корнями.

- Ель
- Сосна
- Пихта
- Лиственница
- Кедр



Животные



Кедровка



Соболь



Белка – летяга



Бурундук

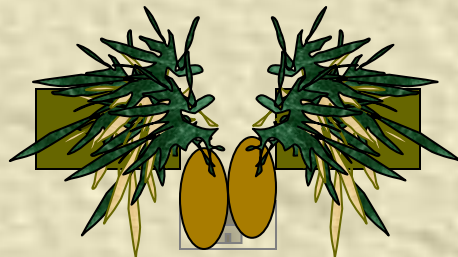
Ель

У ели хвоинки короткие, грубоватые, расположены по одиночке и густо покрывают ветки. Шишки имеют продолговатую форму. Ели долгожительницы. В еловом лесу темно и влажно.



Сосна

Хвойное дерево с ровным
стволом желтоватого цвета.
Хвоинки сосны длинные, сидят
парами. Шишки сосны имеют
округлую форму. Сосновые леса
светлые и сухие.



Пихта

Хвоинки пихты
плоские, а шишки
торчат вверх и даже
зрелые не падают на
землю.



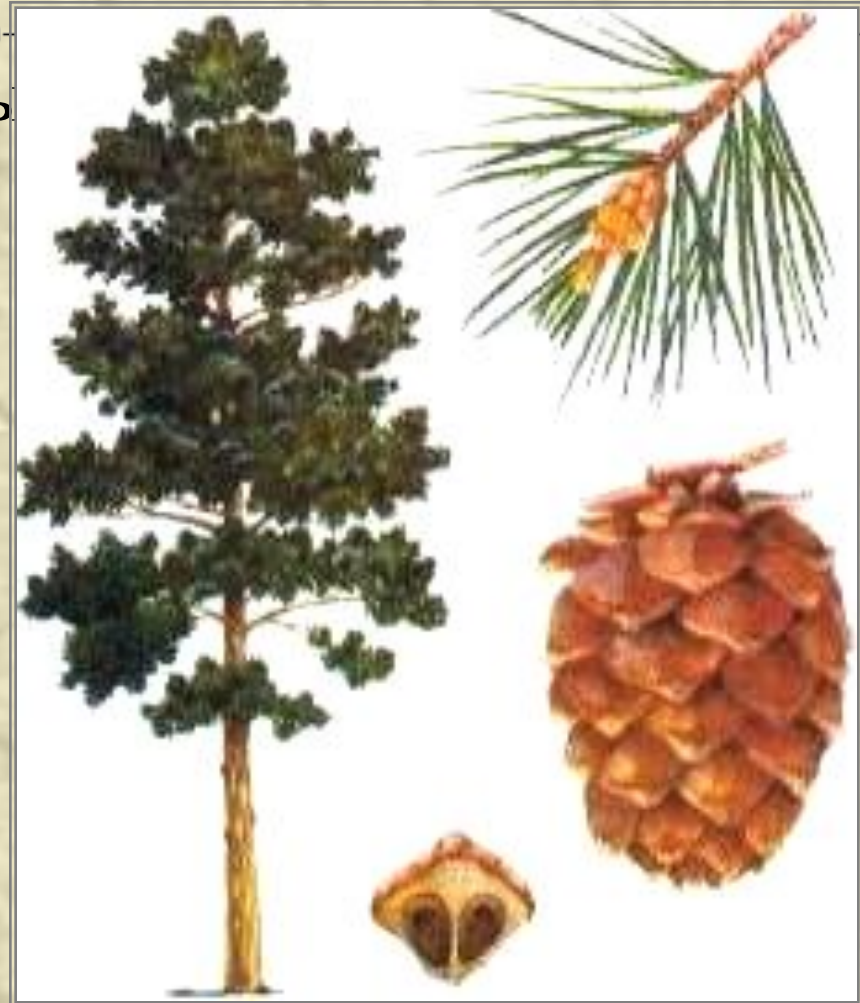
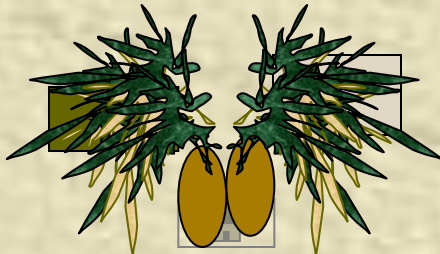
Лиственница

Единственное из
хвойных деревьев,
которое на зиму
сбрасывает иголки.



Кедр

Хвоинки кедра собраны
в пучки по пять штук,
семена кедровые
орешки.



Какой лес мы называем тайгой?

Хвойный

Какое особое отличие есть у
лиственницы?

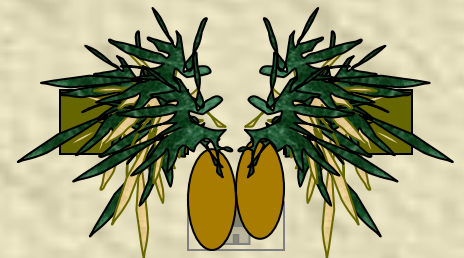
Сбрасывает иголки

Какая птица распространяет плоды
кедровой сосны?

Кедровка

Это животное умеет не только
прыгать, но и летать.

Белка - летяга



У какого животного пять чёрных
полос на спине?

Бурундук

Назови дерево: «Высокое, стройное, с
желтовато – красноватой корой. Ветви
только на вершине. Хвоинки длинные,
расположены попарно. Шишки
маленькие, округлые».

Сосна

