

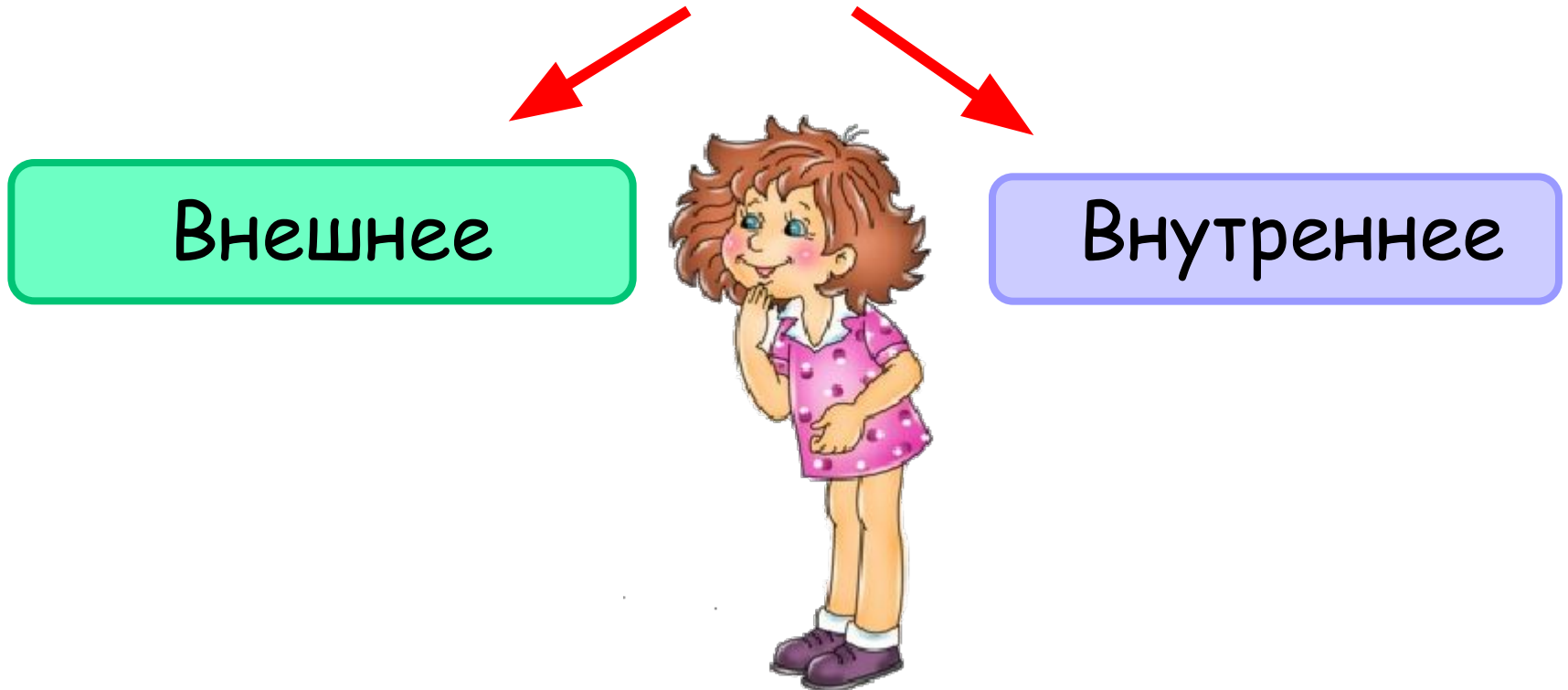


# Строение тела человека.

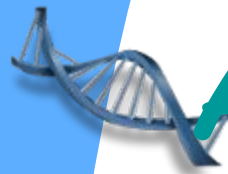
Окружающий мир  
2 класс



# Строение тела человека

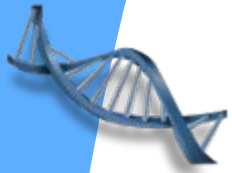


Рассмотрите схему  
и попробуйте её объяснить.



Анатомия - это наука о том, как устроен человек.

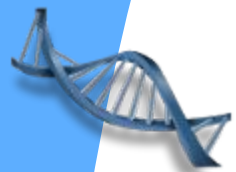




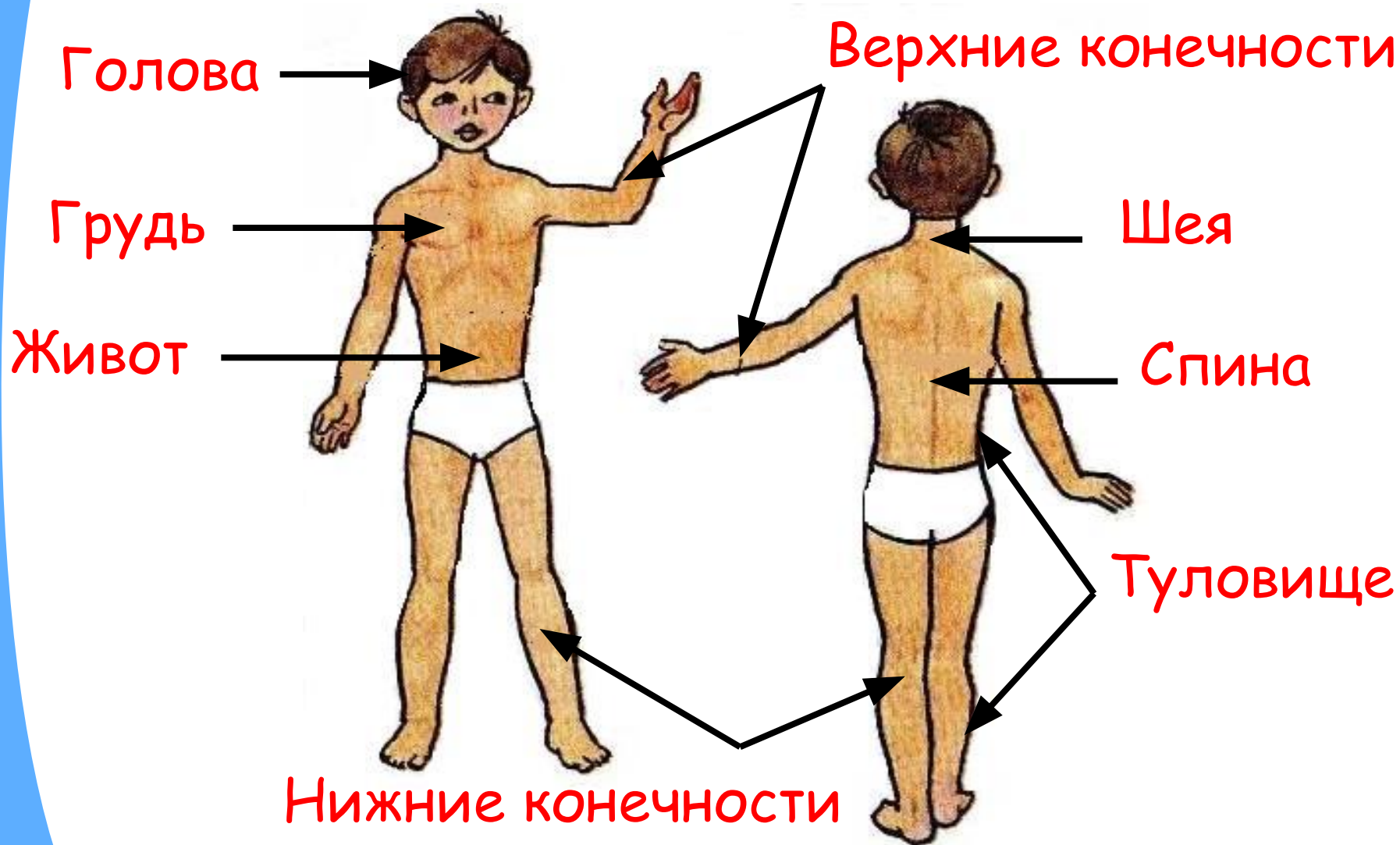
# Внешнее строение -

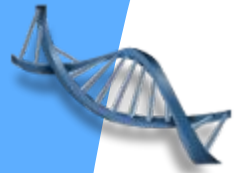
это устройство тела человека снаружи.





# К внешнему строению человека относятся следующие **части тела**:





# Строение тела человека

Внешнее

Внутреннее

Части тела

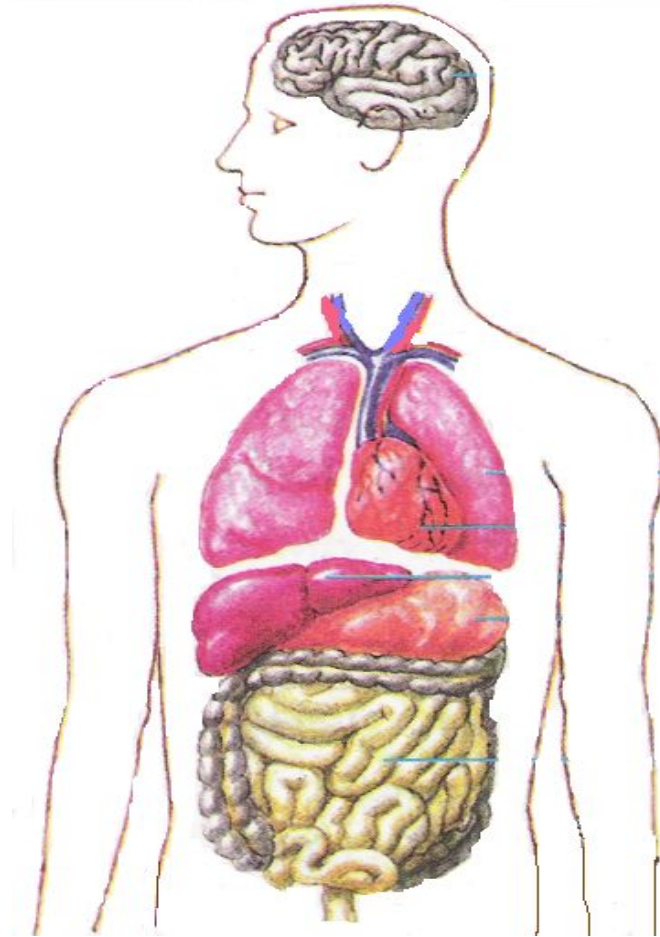


- Голова
- Шея
- Туловище  
(грудь, живот, спина)
- Руки
- Ноги





# Внутреннее строение.



Тело человека внутри состоит из **органов**.

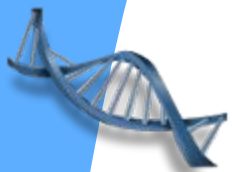


# Работа по учебнику.

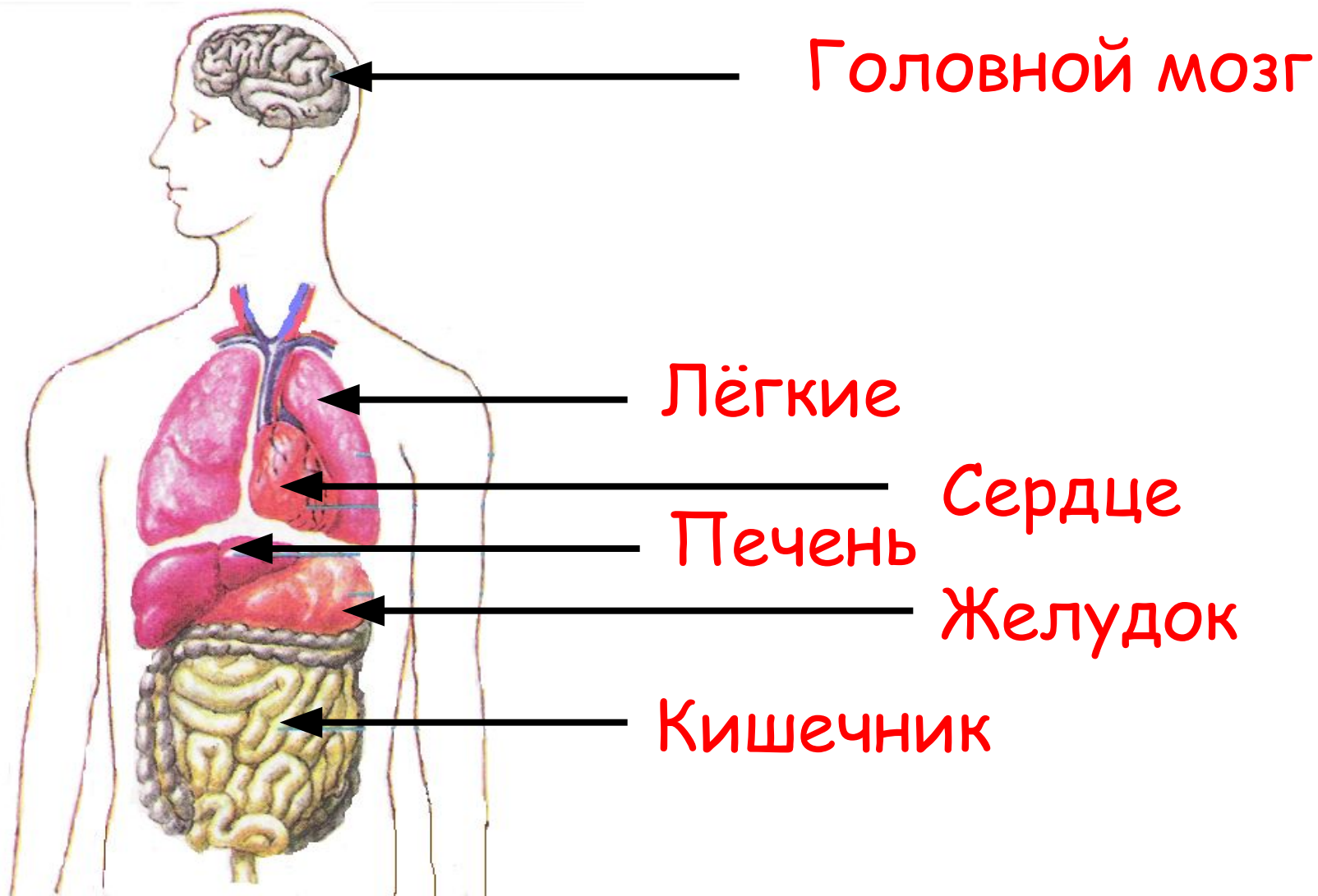


- С помощью рисунка на стр. 7 учебника познакомься с внутренними органами человека.
- Обрати внимание на их расположение.





# Проверь себя.





# Строение тела человека

Внешнее

Части тела

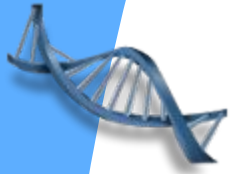
- Голова
- Шея
- Туловище  
(грудь, живот, спина)
- Руки
- Ноги



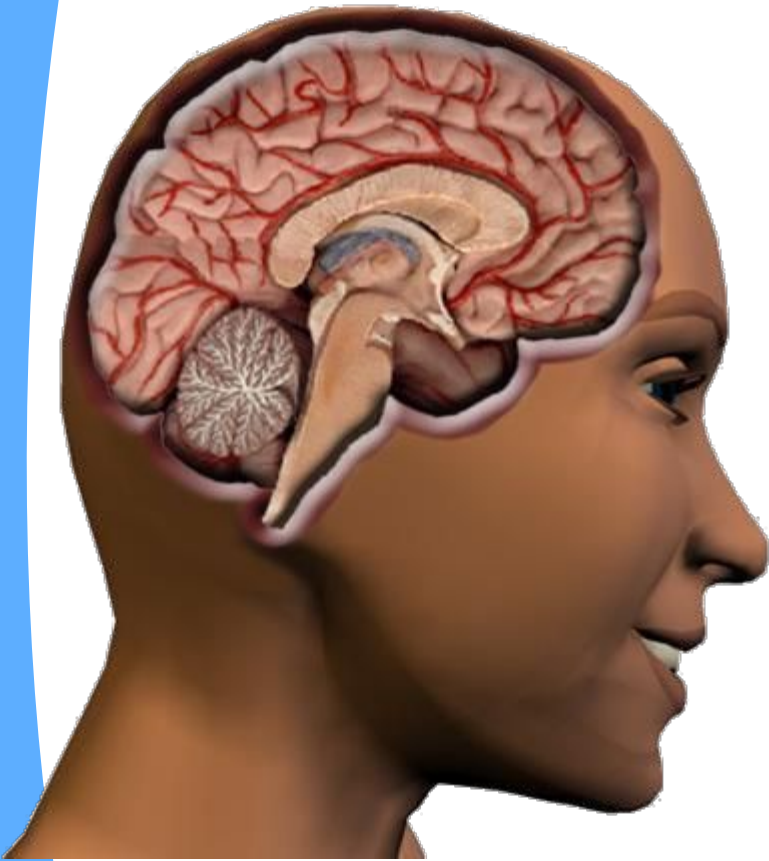
Внутреннее

Органы

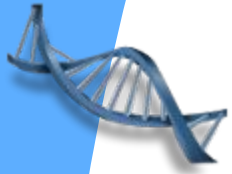
- Головной мозг
- Лёгкие
- Сердце
- Печень
- Желудок
- Кишечник



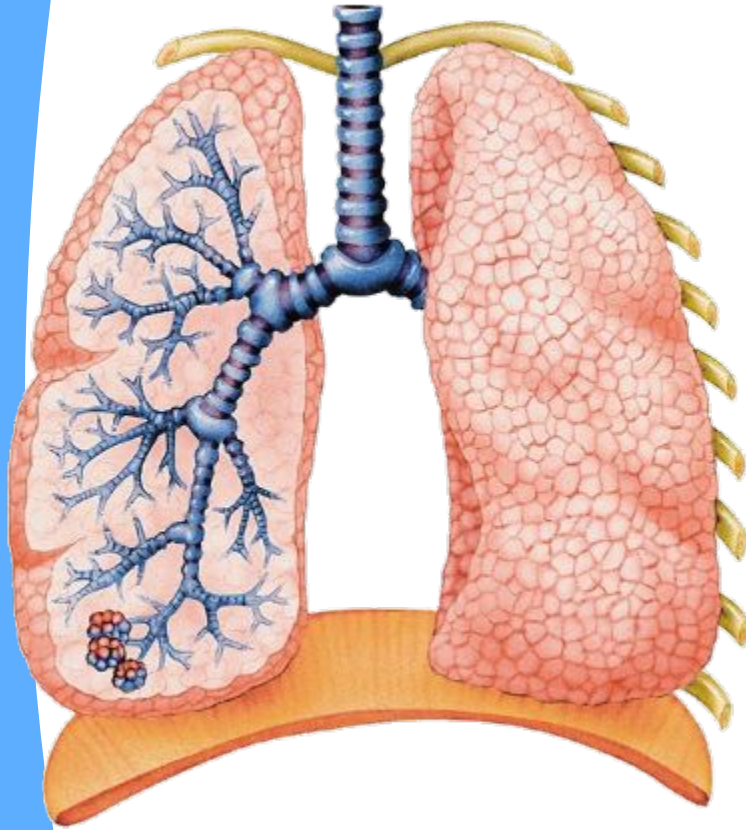
# Головной мозг.



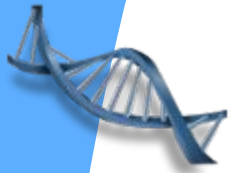
Головной мозг - это главный командный пункт организма. Всеми вашими мыслями, чувствами, движениями управляет мозг.



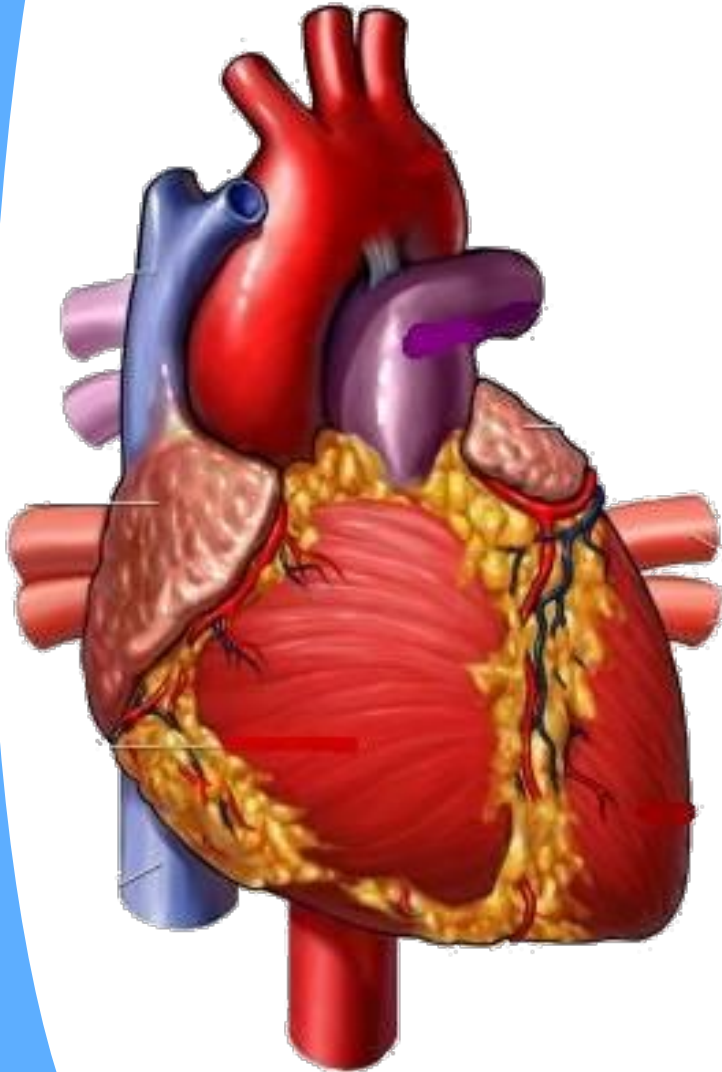
# Лёгкие.



Дыхание человека происходит при помощи лёгких, которые находятся в груди. Лёгкие похожи на губку. При выдохе они выпускают из себя воздух и уменьшаются в размере. Когда мы делаем вдох, лёгкие наполняются воздухом и расширяются.



# Сердце.



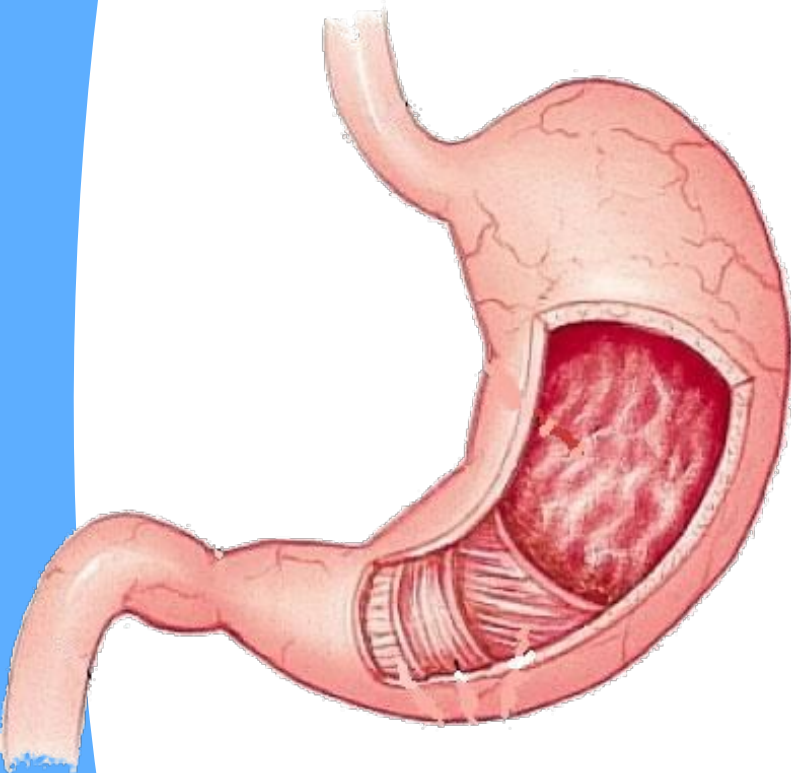
Сердце находится в груди человека. Размером оно всего с кулак.

Сердце - неутомимый мотор, который непрерывно гонит в сосуды кровь и заставляет её обегать всё тело.





# Желудок - главное отделение «внутренней кухни».



Желудок находится в верхней части живота (под рёбрами) с левой стороны. Когда в него попадает пища, он растягивается.

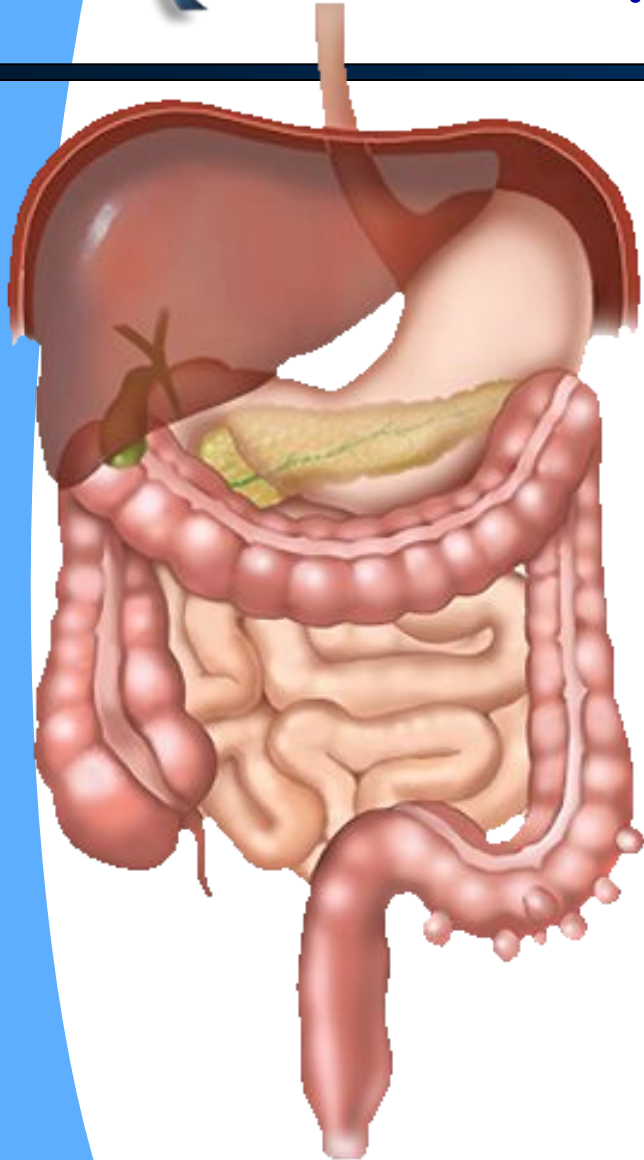
Чем больше пищи мы съедаем, тем сильнее растягивается желудок.

В желудке пища перерабатывается, но лишь наполовину.





# Кишечник.

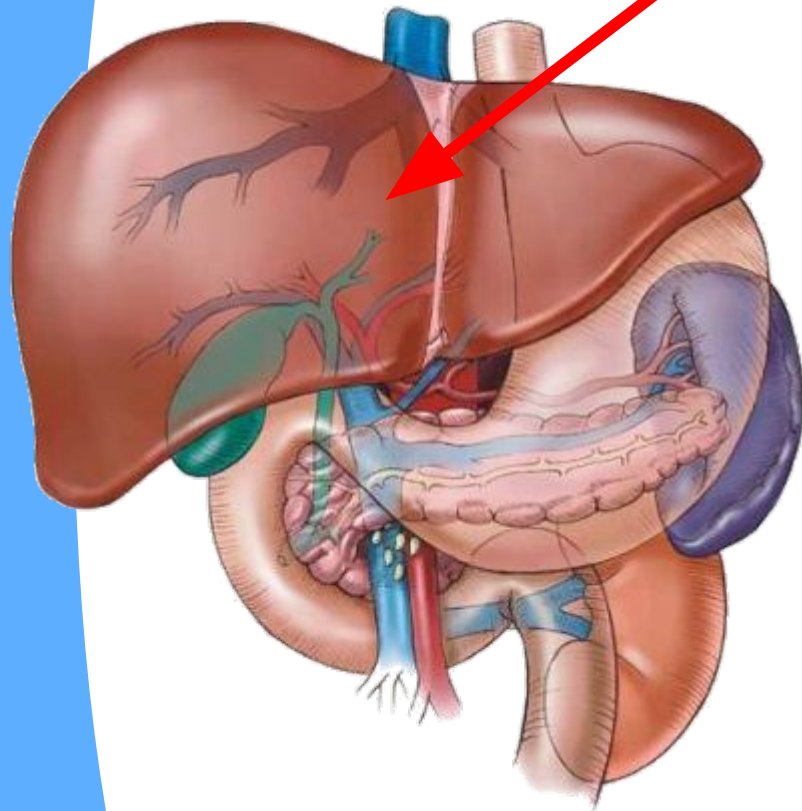


Из желудка пища отправляется в длинное путешествие по извилистому кишечнику. Он тянется почти на 8 метров.

Только после того как пища пройдёт этот путь, она превратится в прозрачные растворы, которые может впитать в себя кровь и разнести по всему организму.

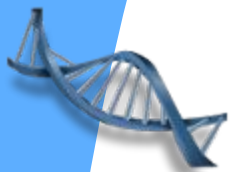


# Печень.



Печень живёт с правой стороны от желудка в верхней части живота.

Она вырабатывает желчь, которая поступает в кишечник и помогает переваривать пищу.



# Части тела.



7

1 Г р у д ь

2 Г о л о в а

3 к о н е ч н о с т и

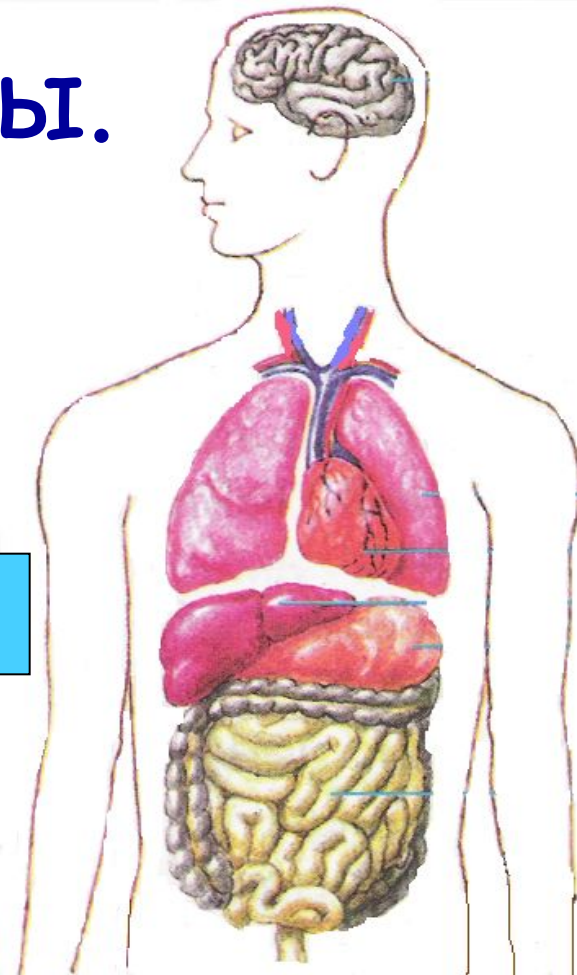
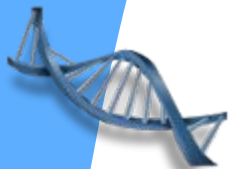
4 ж и в о т

5 с п и н а

Щ

6 ш е я

# Внутренние органы.



1

ж

2

п е ч е н ь

3

л ё г к и е

у

4

с е р д ц е

5

м о з г

6

к и ш е ч н и к

Ответ

Какой внутренний орган находится в полости брюшной полости?