



Как живут растения?

Презентацию разработал
учитель начальных классов
Никитина Екатерина
Николаевна





ПРОВЕРЬ
СЕБЯ

+	+		+		+	+	+		+
---	---	--	---	--	---	---	---	--	---



ДЕРЕВЬЯ



КУСТАРНИКИ



ТРАВА

РАСТЕНИЯ



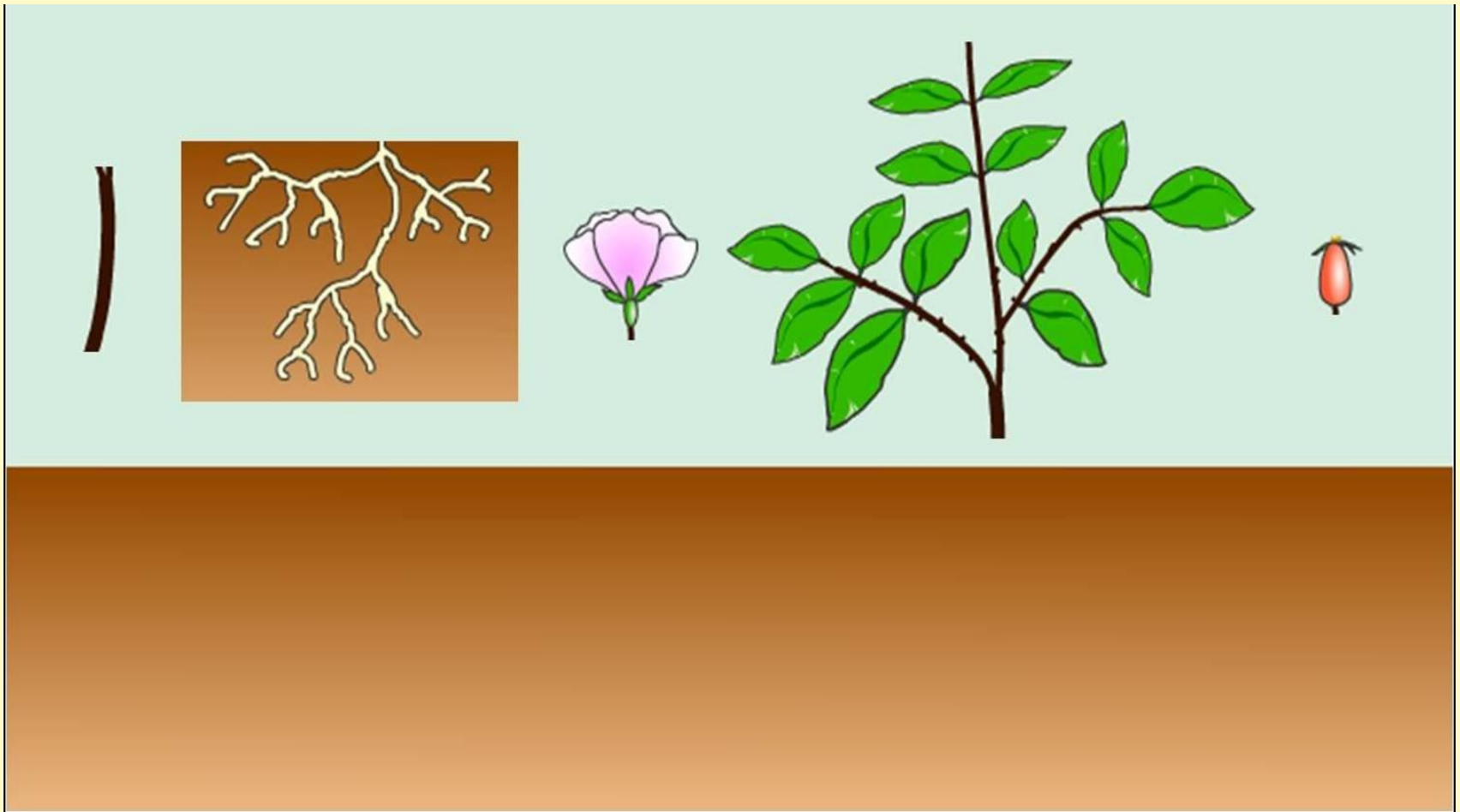
КОМНАТНЫЕ РАСТЕНИЯ



ЧТО ОБЩЕГО У ВСЕХ
РАСТЕНИЙ?



Собери растение из его частей



ЧАСТИ РАСТЕНИЯ

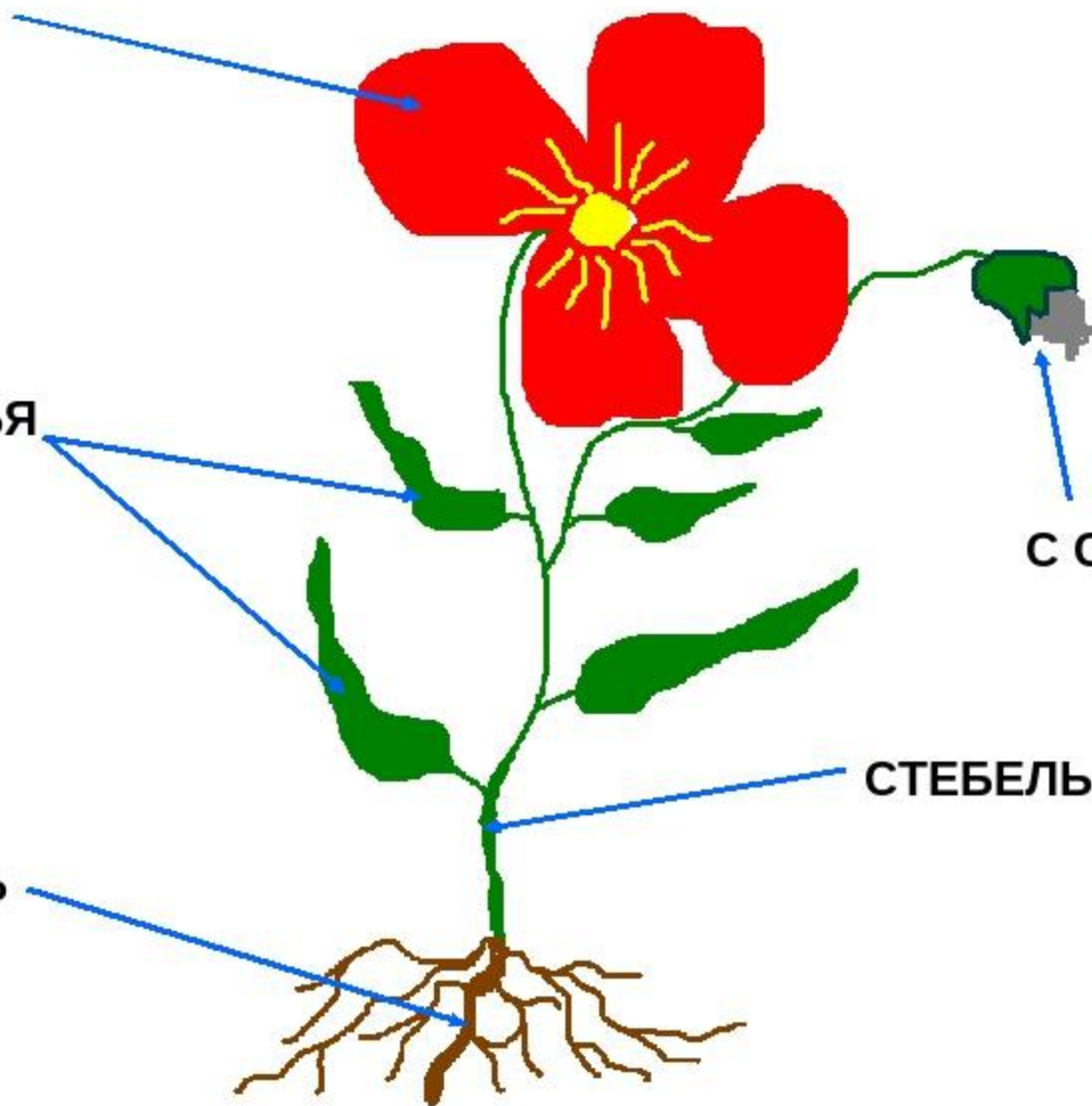
ЦВЕТОК

ЛИСТЬЯ

КОРЕНЬ

СТЕБЕЛЬ

ПЛОД
С СЕМЕНАМИ



Работа в парах

ПРАВИЛА
РАБОТЫ В ПАРЕ



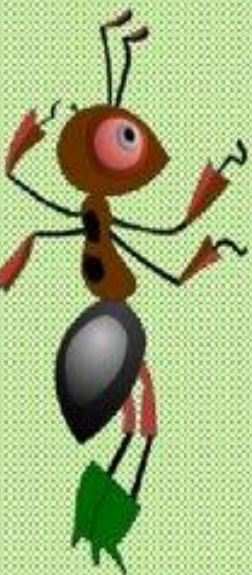
Работать должны **оба**

Один говорит, другой **слушает**

Своё несогласие высказывай **вежливо**

Работать **тихо**, не мешать другим

Жёлуди — плоды дуба. В каждом
жёлуде — одно крупное семя.
Жизнь дуба начинается с жёлудя.



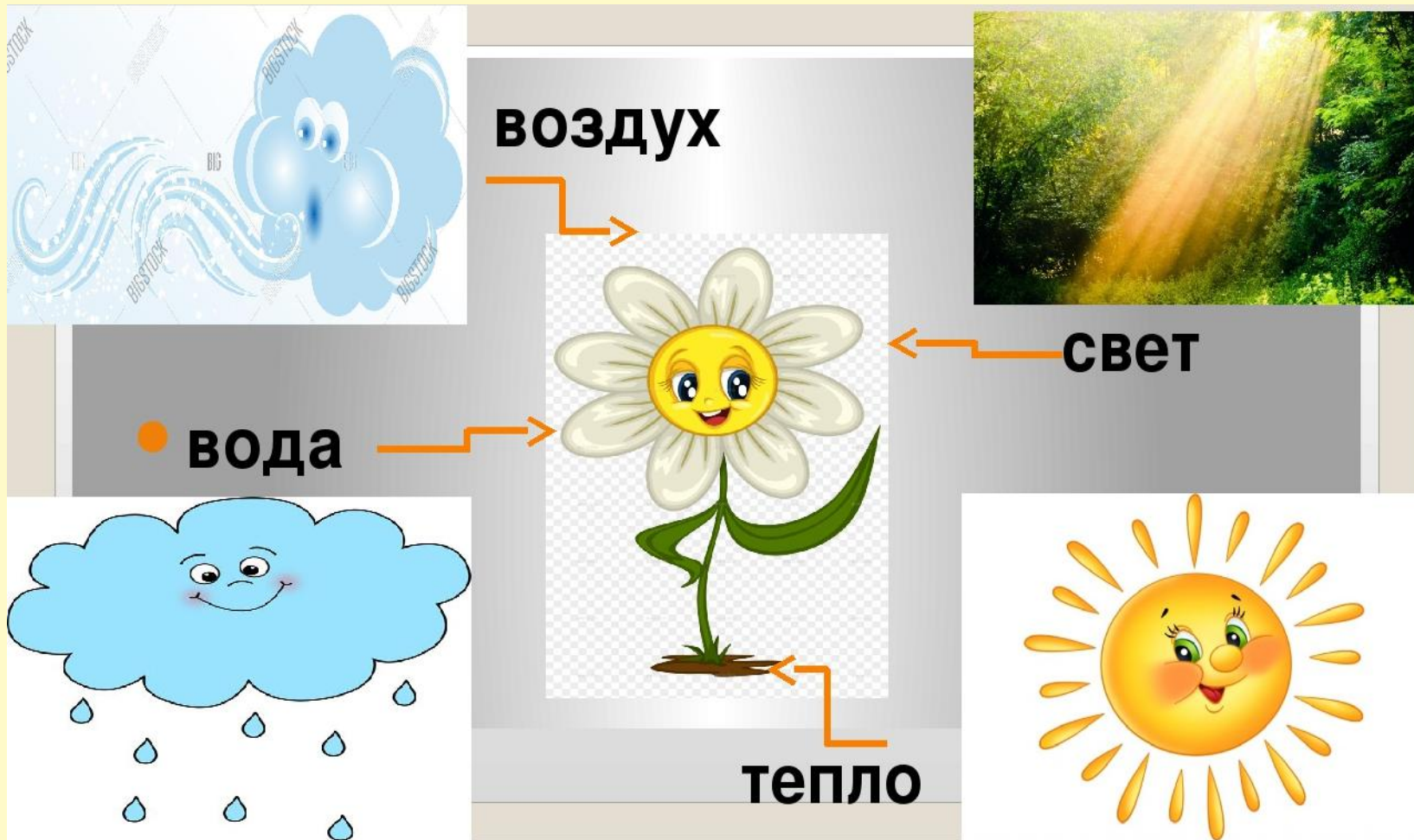
Проследим по рисунку жизнь дуба



Что необходимо
растениям для
жизни?



УСЛОВИЯ ЖИЗНИ РАСТЕНИЙ



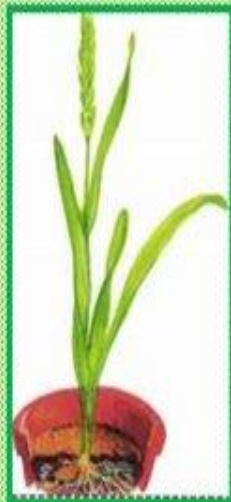
ФИЗКУЛЬТМИНУТКА



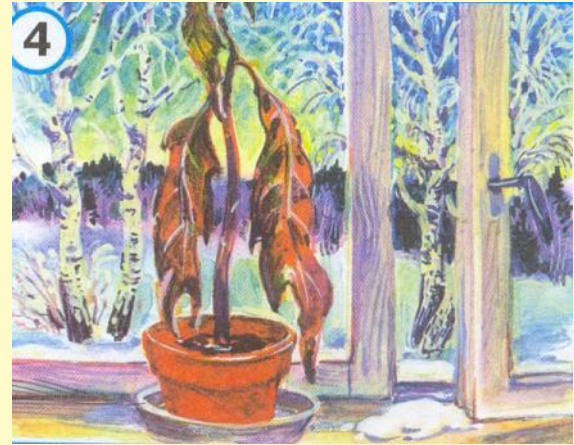
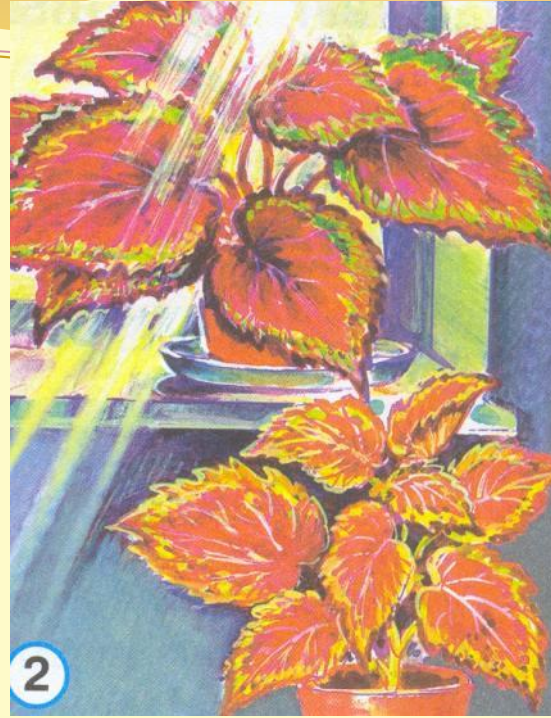
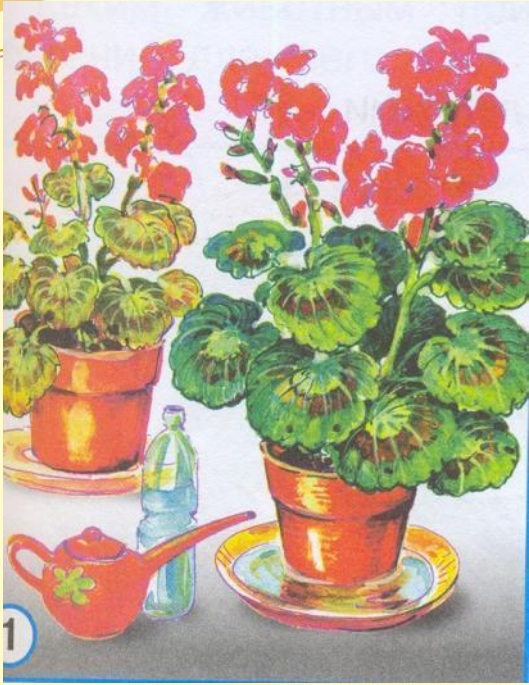
Дети по лесу гуляли
За природой наблюдали.
Вверх на солнце посмотрели,
И их лучики согрели.
Чудеса у нас на свете:
Стали карликами дети.
А потом все дружно встали,
Великанами все стали.
Дружно хлопаем,
Ногами топаем,
Хорошо мы погуляли
И нисколько не устали.



Расположите картинки в правильном порядке.







Зачем поливают комнатные растения?



• Рыхление

- Рыхление – это сухой полив
- Производят его на следующий день после полива
- Рыхлить землю нужно деревянной палочкой не глубже 1-1,5 см, около стенок горшка, чтобы не повредить корни



Для чего нужно протирать листья растений?



Метод «шести шляп»

Достоинства и
преимущества



Творчество

Подведение
ИТОГОВ



Факты
и цифры

Недостатки и
риски



Эмоции,
чувства,
интуиция

Молодцы!

