

# Тест

## Где зимуют птицы?



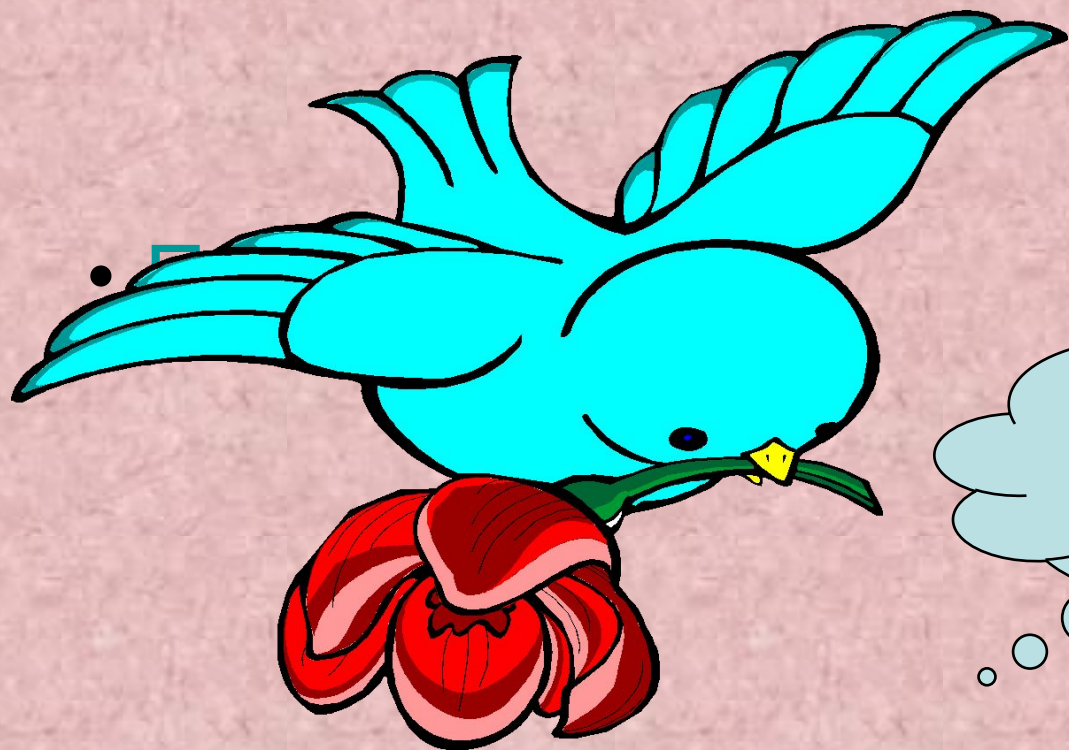


# Вопрос

Птицы делятся на две группы:  
зимующие и ...

перелётные

прилетающие



Подумай еще  
раз!



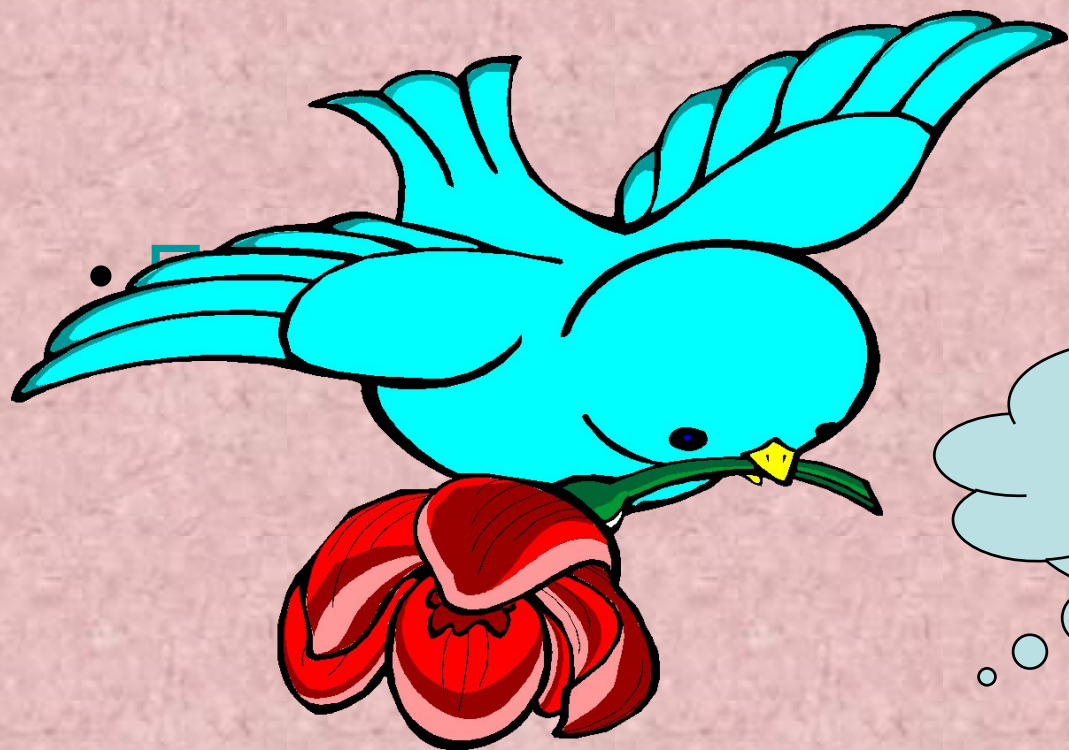


# Вопрос

Когда перелётные птицы к нам  
вернуться?

весной

осенью





Подумай еще  
раз!





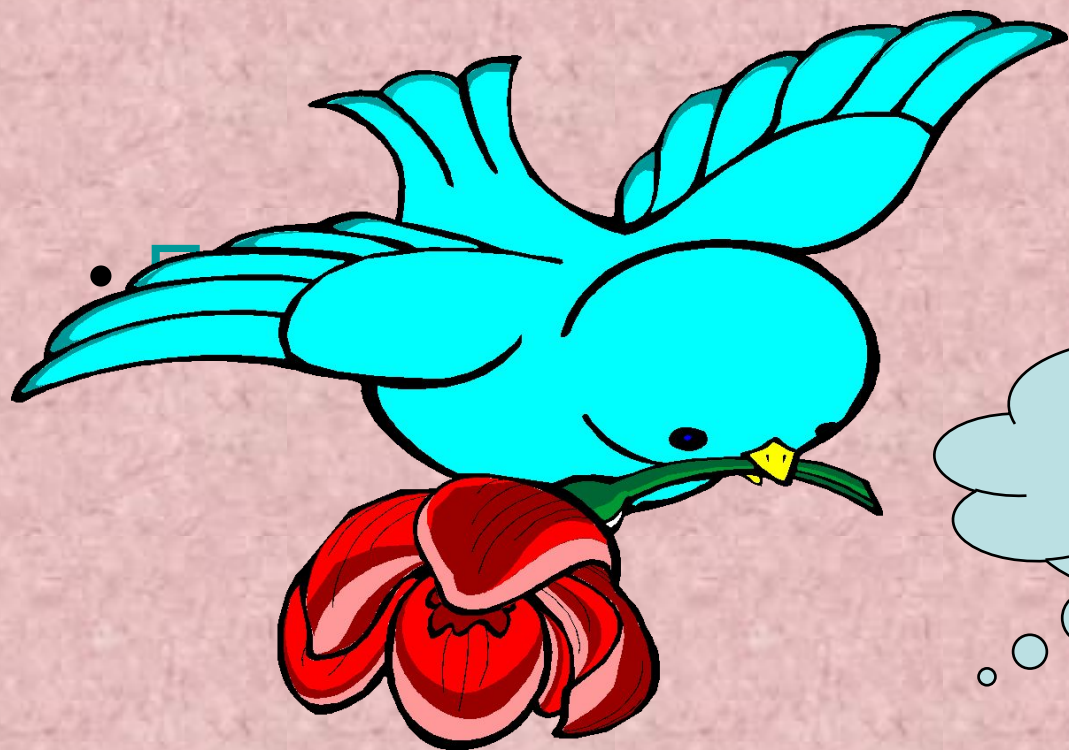
# Вопрос

По какой причине улетают  
перелётные птицы?

ХОЛОДНО

нет корма





**МОЛОДЕЦ!**



Подумай еще  
раз!





# Вопрос

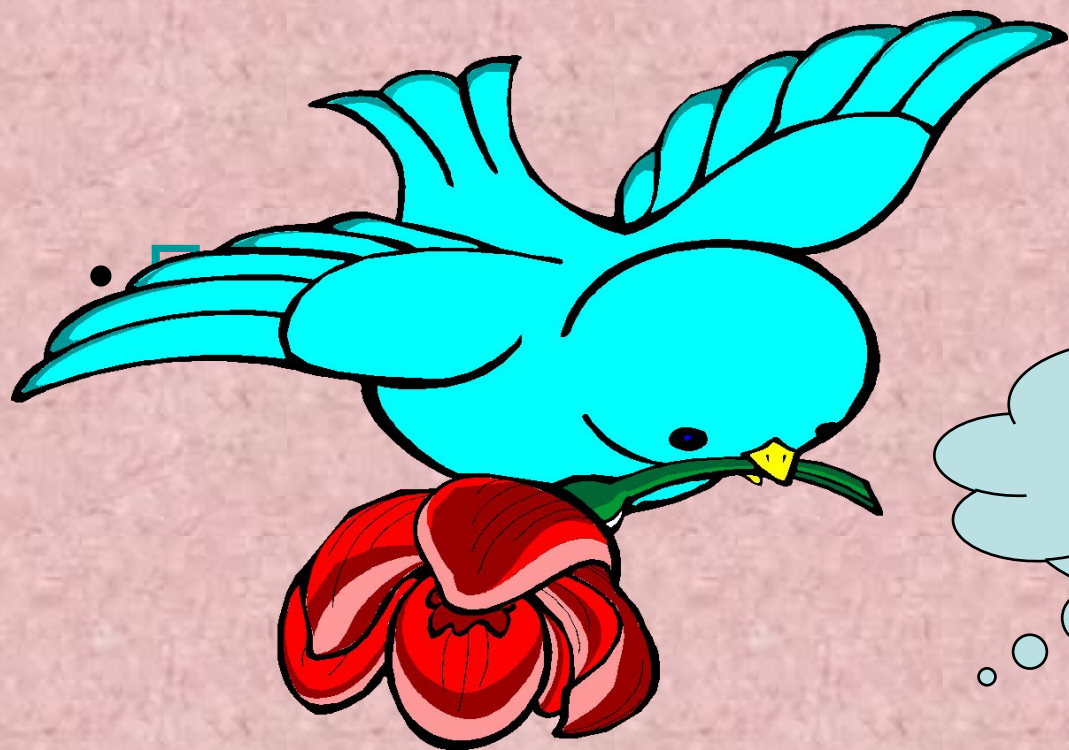
Выдели лишнюю птицу в этой группе:

сова

синица

ласточка

нет лишней птицы



Подумай еще  
раз!





# Вопрос

Выдели лишнюю птицу в этой группе:

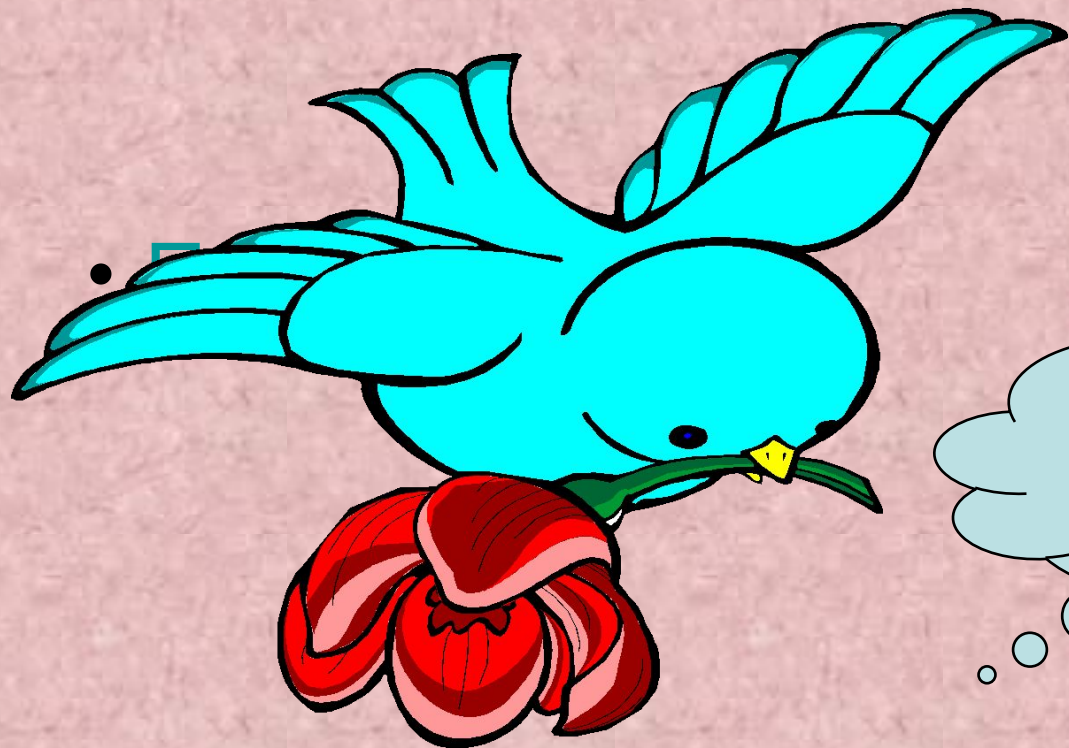
жаворонок

ласточка

зяблик

нет лишней птицы





УМНИЦА!



Подумай еще  
раз!



Молодец, первоклашка!

