

Тест

Ледяные пустыни



A1. Где расположена зона арктических пустынь?

- 1) в тропическом поясе
- 2) в умеренном поясе
- 3) на экваторе
- 4) в полярном поясе



А2. Какая температура бывает в Арктике летом?

- 1) выше $+20^{\circ}\text{C}$
- 2) немного выше 0°C
- 3) ниже -10°C
- 4) ниже -40°C



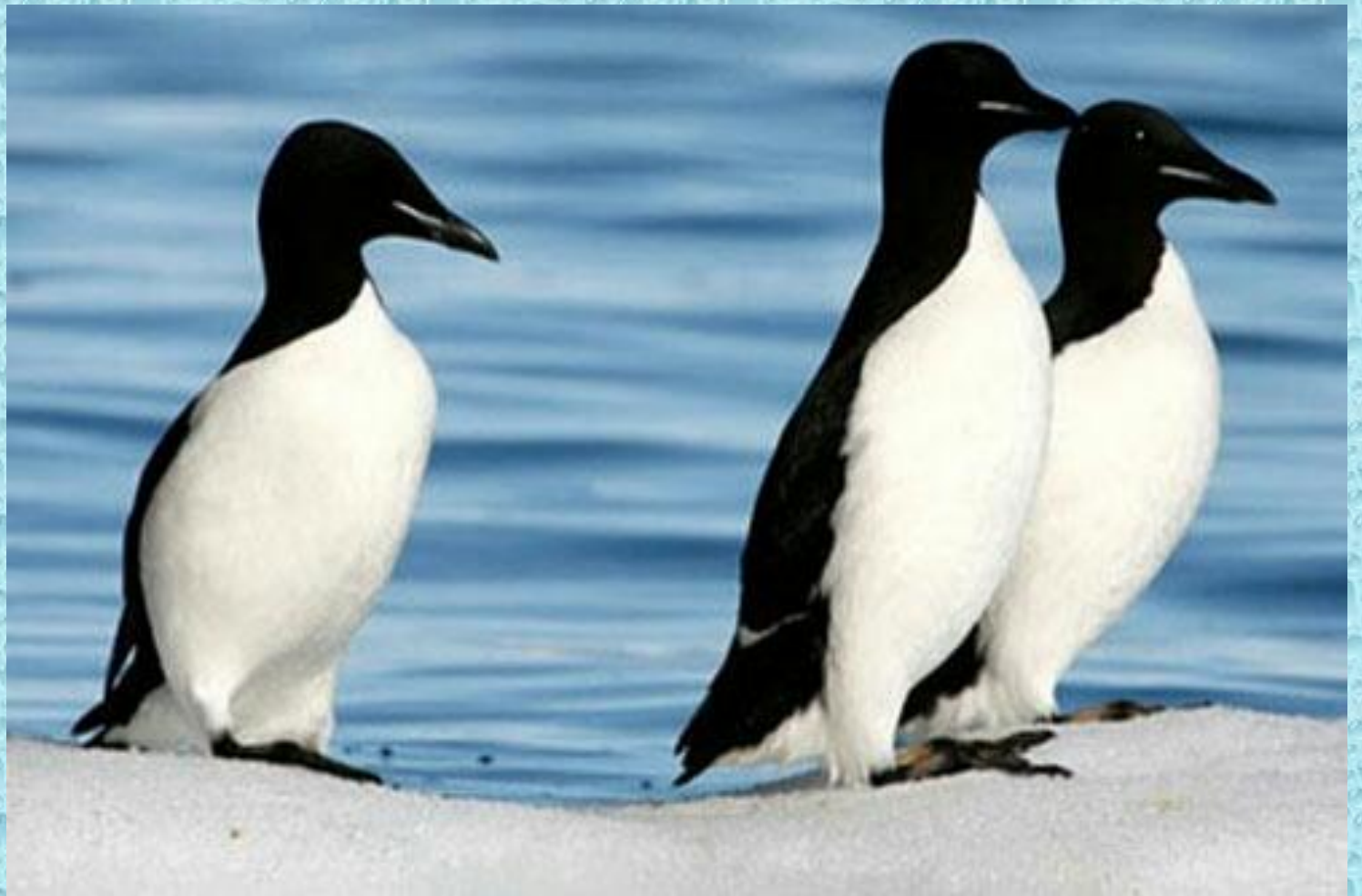
А3. Какая группа растений преобладает в арктических пустынях?

- 1) цветковые
- 2) лишайники
- 3) хвойные
- 4) папоротники



А4. Чем питаются птицы в арктических пустынях?

- 1) рачками
- 2) растениями
- 3) рыбой
- 4) насекомыми



В1. Чем в Арктике занимается человек?

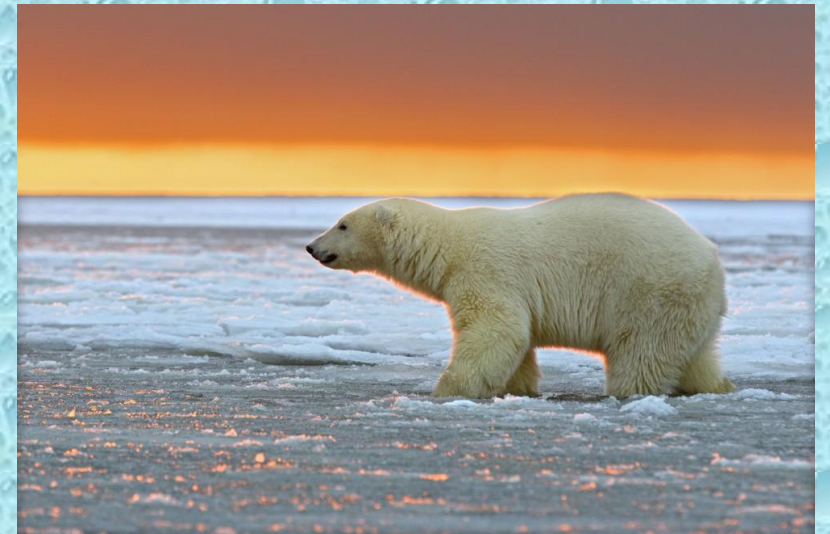
- 1) исследованием природы
- 2) животноводством
- 3) добычей полезных ископаемых
- 4) охотой

В2. Какая экологическая проблема существует в Арктике?

- 1) хищническая ловля рыбы
- 2) загрязнение почвы химикатами
- 3) загрязнение рек отходами производства
- 4) загрязнение воздуха

**С1. Какие схемы питания можно составить из этих живых существ:
рачки, сайка, кайра, белый медведь, тюлень, водоросли?**

- 1) рачки-кайра-тюлень
- 2) водоросли-сайка-кайра-тюлень
- 3) тюлень-сайка-белый медведь
- 4) рачки-сайка-белый медведь



Ответы

A1.- 4

A2.- 2

A3.- 2

A4.- 3

B1. – 1

B2.- 1

C1.- 1,2,4

Оценка

«5» - 8-9

баллов

«4» - 7 баллов

«3» – 5-6

баллов

«2» - 4 балла