

# Организм человека

«Школа 2100»

Окружающий мир «Человек и природа»

4 класс 1 четверть

Начать тест

Уровень 1

Уровень 2

Уровень 3

Тест создан Алдохиной И.М., учителем начальных классов МОУ «СОШ №5 г. Лангепаса в 2009г.  
на основе шаблона Д. Иванова

# Результат теста

Верно: 11

Ошибки: 0

Отметка: 5

Время: 0 мин. 33 сек.

ещё

# К системе органов чувств принадлежит:

- Задание теста с единственным правильным ответом.



ПОЧКИ

ПОЗВОНОЧНИК

глаза

# В руке находятся органы:

- Задание теста с единственным правильным ответом.

дыхания

кровообращения

выделения





## Создают опору телу

- Задание теста с единственным правильным ответом.

Органы чувств

Органы нервной  
системы

Органы  
опорно-двигательной  
системы

# Какая часть скелета защищает сердце и лёгкие?

- Задание теста с единственным правильным ответом.

грудная клетка



туловище

ПОЗВОНОЧНИК

# Выбери органы пищеварения

- Задание теста с несколькими правильными ответами.

прямая кишка

желудок

пищевод

почки

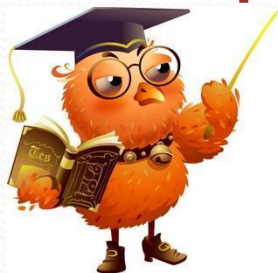
лёгкие

МОЗГ

исправить

ответ готов!

# Подвижное соединение костей называется



- Задание теста с единственным правильным ответом.

разгибатели и  
сгибатели

сухожилия

суставом



# Работу почек можно сравнить с:

- Задание теста с единственным правильным ответом.



С выжиманием  
белья

С  
процеживанием  
сока через  
фильтр

С  
выбрасыванием  
мусора

# Обеспечивают организм кислородом и выводят углекислый газ:

- Задание теста с несколькими правильными ответами.

лёгкие

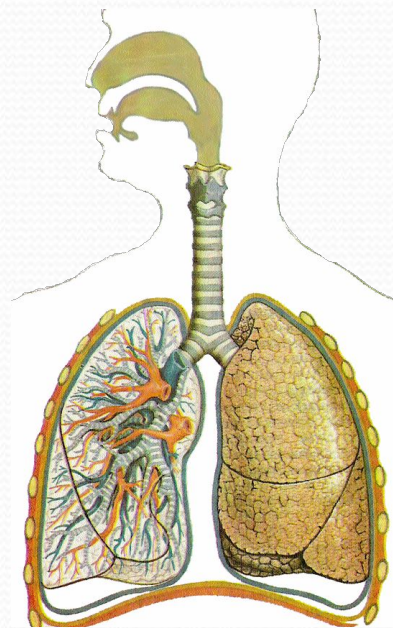
сердце

мозг

трахея

бронхи

печень



исправить

ответ готов!

## Какой сигнал получает головной мозг о неполадках в организме?

- Задание теста с единственным правильным ответом.

Световой  
импульс

Звуковой  
импульс

Нервный  
импульс

# Что спасает человека, когда в дыхательное горло попадает пища?

- Задание теста с единственным правильным ответом.



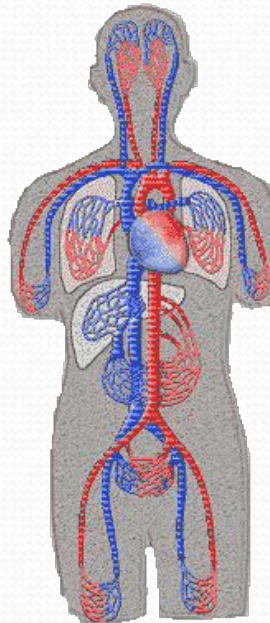
кислород

кашель

микробы

# Выбери органы, представляющие систему кровообращения

- Задание теста с несколькими правильными ответами.



лёгкие

сердце

вены

грудная клетка

артерии

мочевой  
пузырь

исправить

ответ готов!