

Тест по окружающему
миру
в 4 классе
на тему:
«Человек – живой
организм»



1. Какая система в организме человека

управляет работой всех органов?

а) нервная система

б) кровеносная система

в) выделительная система

г) опорно-двигательная система

д) пищеварительная система

е) дыхательная система



**2. Отметь названия тех органов,
которые**

не относятся к нервной системе.

а) головной

мозг

б) сердце

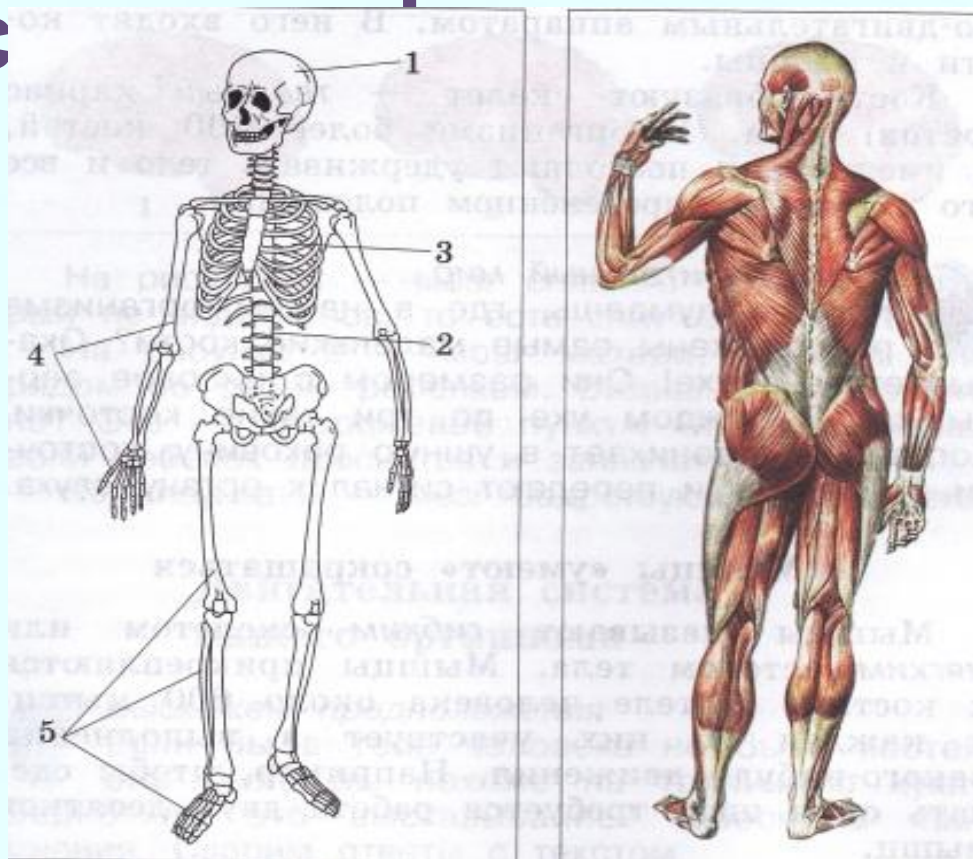
в) трахея

г) спинной мозг

д) мышцы



3. Подпиши части скелета, обозначенные на рис



4. Отметь правильные ответы на вопрос:

«Что помогает развитию скелета и

МЫШЦ
а) физические упражнения и спортивные

игры

б) длительный просмотр телепередач

в) долгое лежание

г) правильное питание

~~д) продолжительные занятия~~

компьютерными играми

5. Отметь названия органов

пищеварительной
системы:

а) желудок

б) лёгкие

в) сердце

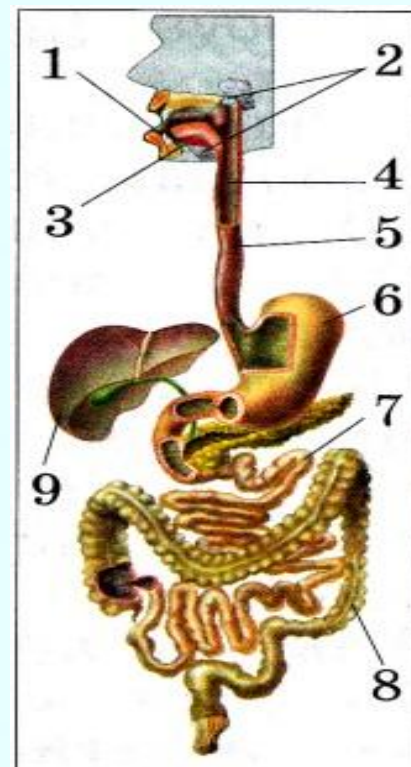
г) пищевод

д) кости

е) зубы

ж) тонкая

кишка



6. Отметь правильное высказывание.

а) В процессе пищеварения белки, жиры и углеводы распадаются на более простые вещества.

б) В процессе пищеварения образуется углекислый газ, который удаляется из организма.

7. Отметь правила защиты органов

дыхания.

а) Нужно дышать через нос.

б) Нужно дышать ртом.

в) Нельзя курить.

г) Нужно ходить на лыжах.

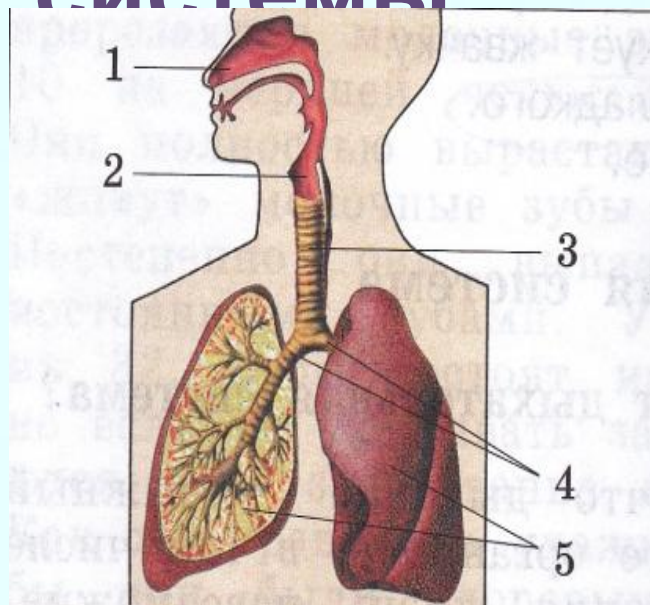
д) Необходимо делать влажную уборку

помещения.

е) Нельзя долгое время находиться

в

8. Отметь названия органов дыхательной системы



- а) пищевод
- б) гортань
- в) зубы
- г) лёгкие
- д) носовая полость
- е) сосуды
- ж) трахея
- з) печень
- и) бронхи



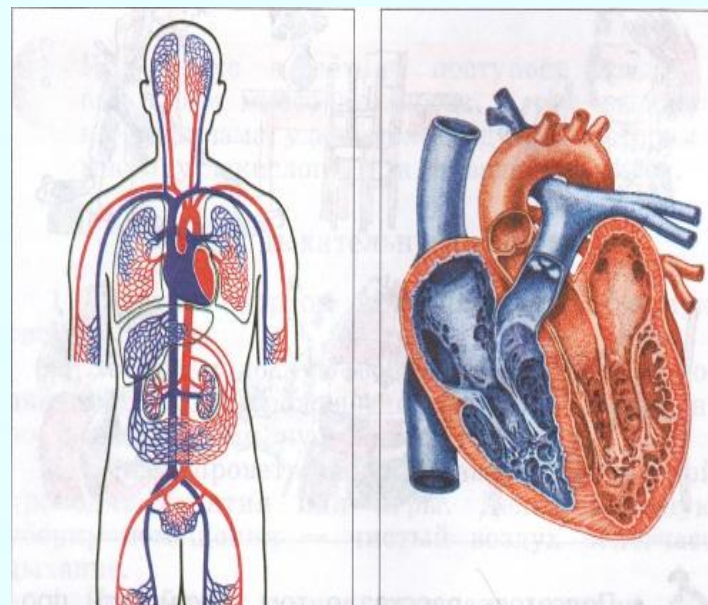
9. Где воздух согревается и очищается от пыли и бактерий?

- а) В ротовой полости.
- б) В носовой полости.



10. Отметь названия органов кровеносной системы.

- а) желудок
- б) сердце
- в) лёгкие
- г) пищевод
- д) кровеносные
сосуды

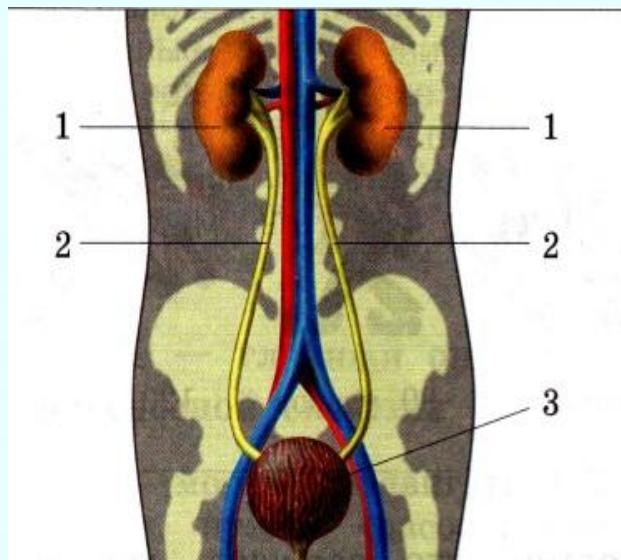


11. Какова главная функция кровеносной системы?

- а) Передача нервных сигналов.
- б) Перенос веществ и газов.



12. Отметь названия органов выделения.



- а) печень
- б) почки
- в) мочеточники
- г) тонкая кишка
- д) мочевого пузыря
- е) лёгкие
- ж) сердце
- з) кожа



13. Какова роль почек в организме человека?

а) Выводят из организма непереваренные остатки пищи.

б) Выводят из организма жидкие продукты жизнедеятельности.



14. Сколько органов чувств у человека?

- а) 2
- б) 5
- в) 3
- г) 4



15. Отметь слова, обозначающие

отрицательные эмоции.

а) тревога

и) досада

б) огорчение

к) обида

в) радость

л) страх

г) ликование

м) восторг

д) злость

е) ужас

ж) гордость

з) отчаяние



16. Выбери правильные

высказывания.

а) Спать нужно в тихом нежарком помещении.

б) Перед сном нужно много двигаться и играть
в шумные игры.

в) Для сна нужно надевать свободную одежду.

г) Перед сном желательна прогулка на свежем

воздухе.

д) Комната должна быть душной и тёплой.

17. Выбери правильные высказывания.

а) После сытного обеда хорошо заниматься

физкультурой, купаться в реке или море.

б) Растущему организму необходимо большое количество белков.



18. Как алкоголь влияет на умственные способности человека?

- а) Снижает.
- б) Не влияет.
- в) Повышает.



19. Отметь слова, которые характеризуют

- деревятого человека**
- а) не курит
 - б) закалённый
 - в) бледный
 - г) истощённый
 - д) часто болеет
 - е) любит заниматься физкультурой
 - ж) боится сквозняков
 - з) ловкий
 - и) много гуляет
 - к) имеет хороший аппетит
 - л) всегда в хорошем настроении
 - м) капризен и плаксив

20. Отметь правильное высказывание.

- а) Больному гриппом нужно пить много жидкости: сока, воды, тёплого чая.
- б) Больному гриппом нужно стараться пить поменьше жидкости.



21. Отметь признаки заболевания гриппом.

- а) Озноб.
- б) Желание хорошо поесть.
- в) Сильная головная боль.
- г) Хочется прыгать и веселиться.
- д) Высокая температура.
- е) Желание лечь в постель и спать.



22. Чем человек отличается от животных?

- а) Умеет строить жилище.
- б) Имеет зрение и слух.
- в) Умеет трудиться.
- г) Заботится о потомстве.
- д) Умеет говорить.
- е) Делает орудия труда.



Спасибо за внимание!

