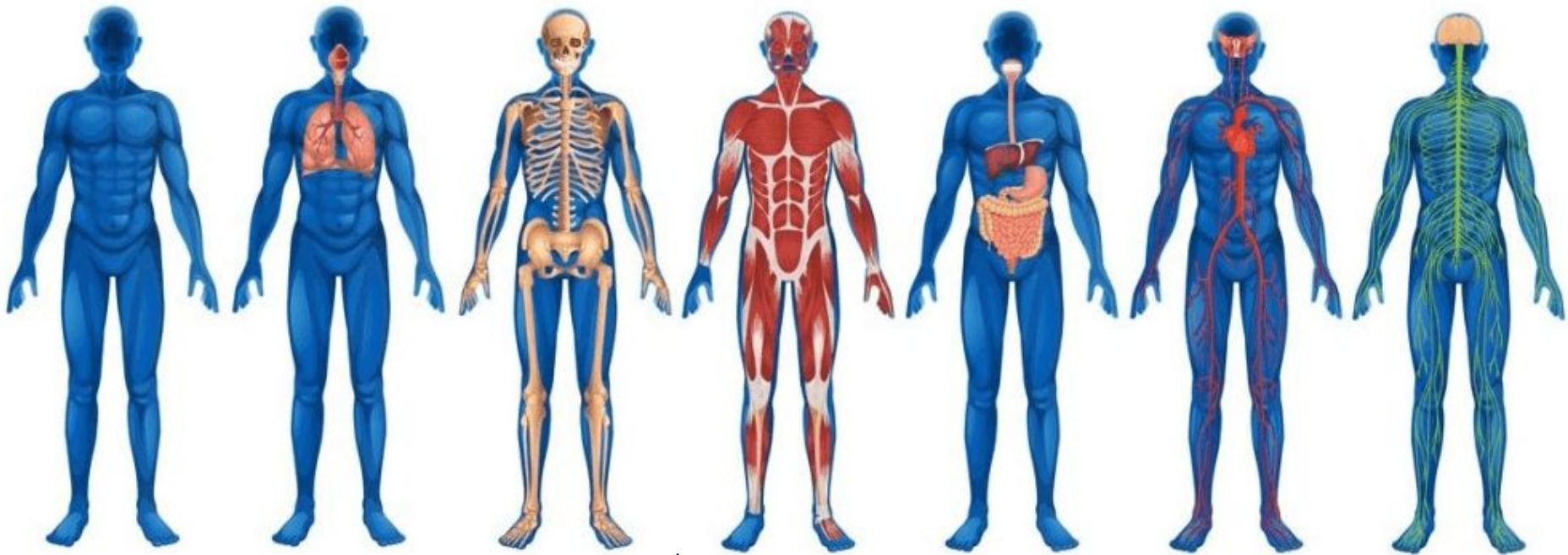


Окружающий мир 2 класс  
УМК «Школа России»

## Тест по теме «СТРОЕНИЕ ТЕЛА ЧЕЛОВЕКА»



Работу выполнила  
учитель начальных классов Петрова М.Г.

**1.К чему относятся голова, шея, туловище, конечности?**

**1. Внутренние органы**

**2. Внешние органы**

**3. Части тела**

**2. Что НЕ относится к внешнему строению человека?**

**1. Голова**

**2. Шея**

**3. Головной мозг**

**3. Какой орган непрерывно гонит  
кровь по сосудам?**

**1. Мозг**

**2. Желудок**

**3. Сердце**

**4. Какой орган управляет всем организмом человека?**

**1. Сердце**

**2. Мозг**

**3. Желудок**

**5. Какой орган располагается в грудной клетке человека?**

**1. Лёгкие**

**2. Мозг**

**3. Печень**

**6. С помощью какого органа человек дышит?**

**1. Кишечник**

**2. Лёгкие**

**3. Желудок**

**7. Какой орган вырабатывает кислый сок, переваривающий пищу?**

**1. Желудок**

**2. Печень**

**3. Кишечник**



**8. Какой длинный извилистый орган располагается в животе человека?**

**1. Печень**

**2. Кишечник**

**3. Желудок**

## **9. Какой орган располагается в голове человека?**

**1. Желудок**

**2. Мозг**

**3. Сердце**

# **10. Что из перечисленного НЕ относится к внутренним органам?**

**1. Грудь, живот**

**2. Головной мозг, печень**

**3. Лёгкие, сердце**

# **11. Что происходит с непереваренными остатками твёрдой пищи?**

**1. Перерабатываются в печени**

**2. Исчезают сами**

**3. Через нижние отделы  
кишечника выводятся из  
организма**

## **12. Куда поступает съеденная пища?**

**1. Кишечник**

**2. Печень**

**3. Желудок**

## **13. Выбери внутренние органы человека:**

**1.** Сердце, легкие, руки, желудок, печень

**2.** Ноги, руки, голова, мозг

**3.** Сердце, легкие, желудок, печень

## 14. Какой внутренний орган самый длинный?

1. Кишечник

2. Печень

3. Желудок

**14. Найди неправильное определение строения человека.**

**1. Наружное строение**

**2. Внешнее строение**

**3. Внутреннее строение**



# Отвeты

1. 2
2. 3
3. 3
4. 2
5. 1
6. 2
7. 1
8. 2
9. 2
10. 1
11. 3
12. 3
13. 3
14. 1
15. 1

- Все вопросы базового уровня.  
Выбирают только один верный ответ.

### **Рекомендации по оцениванию результатов:**

- Каждое верно выполненное задание - оценивается в 1 балл.
- 80 – 100% - оценка «5»;
- 60 – 80% - оценка «4»;
- 40 – 60% - оценка «3»;
- 0 - 40% - оценка «2».