

Тест по теме: «Строение организма человека»

**ОКРУЖАЮЩИЙ МИР
4 КЛАСС
«ШКОЛА 2100»**

**Автор: Северина Ольга
Анатольевна
учитель начальных классов
г. Ростов-на-Дону
МБОУ СОШ №107
«Экология и диалектика»**

Главное отличие человека от животных?



1. Мыслит, видит, слышит,

2. Мыслит, обладает речью.

**3. Ходит с помощью нижних
конечностей.**



Какая система не является частью человеческого организма

ЭКОСИСТЕМА

Скелетная система



Кровеносная система

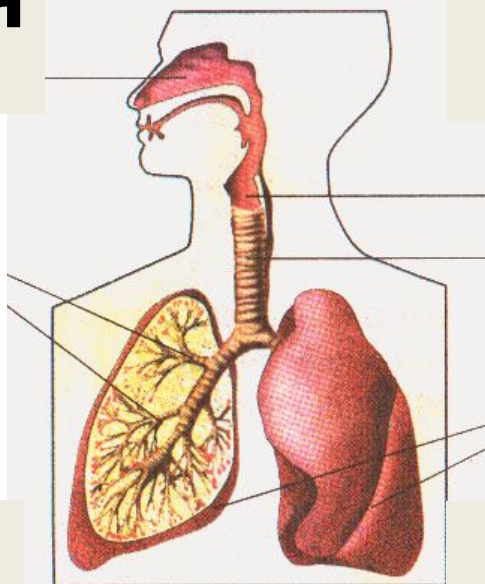
Мышечная система



Какая система организма обеспечивает поступление в организм кислорода и выделение углекислого газа, паров воды?

дыхательная

**Скелетная
система**



**Кровеносная
система**

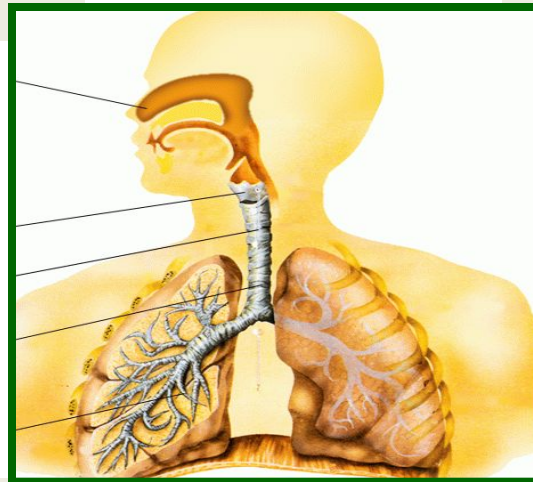
**Мышечная
система**



В каком органе дыхательной системы происходит задерживание пыли?

НОСОГЛОТКА

трахеи



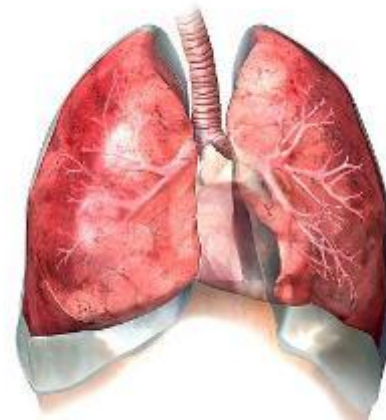
**НОСОВАЯ
ПОЛОСТЬ**

бронхи



В легких кровь забирает из воздуха...

УГЛЕКИСЛЫЙ
ГАЗ



КИСЛОРОД



АЗОТ



Что из перечисленного относится к опорно-двигательной системе?

**головной
мозг**

**спинной
мозг**

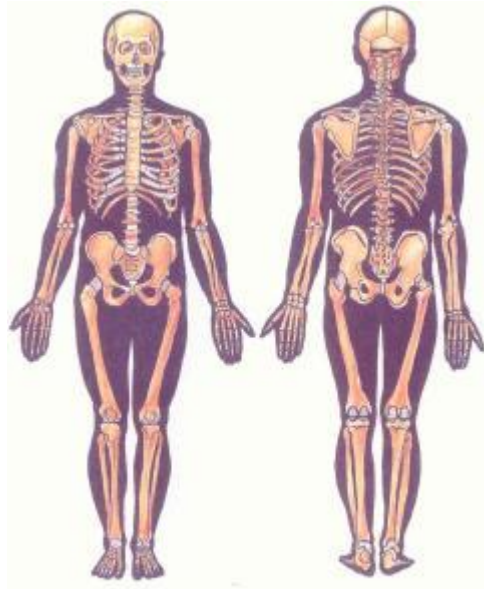


нервы

череп

Создают опору телу

**Органы
чувств**



**Органы
нервной
системы**

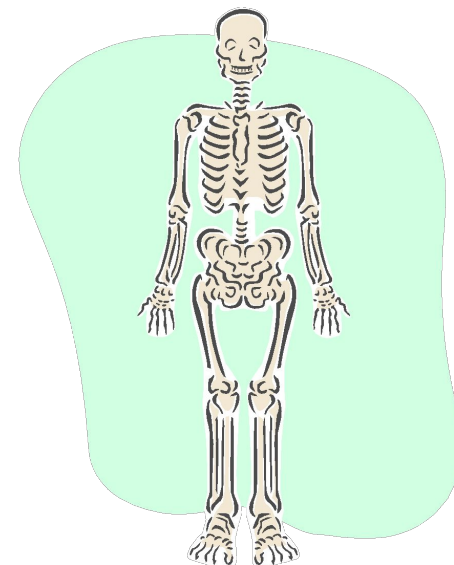
**Органы
опорно-
двигательной
системы**





Скелет человека СОСТОИТ ИЗ...

ГОЛОВНОГО
И
СПИННОГО
МОЗГА

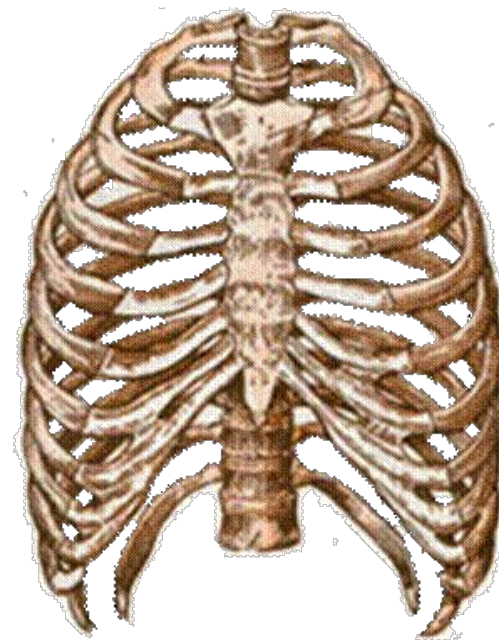


МЫШЦ

КОСТЕЙ

Какая часть скелета защищает сердце и лёгкие?

**грудная
клетка**



туловище

ПОЗВОНОЧНИК

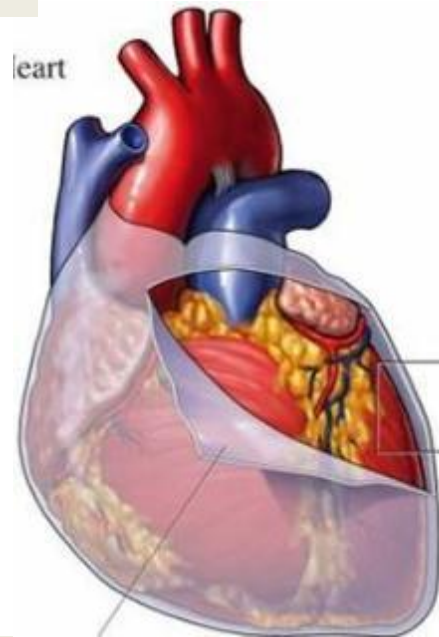




Какой орган не является частью сердца?

желудок

**левое
предсердие**



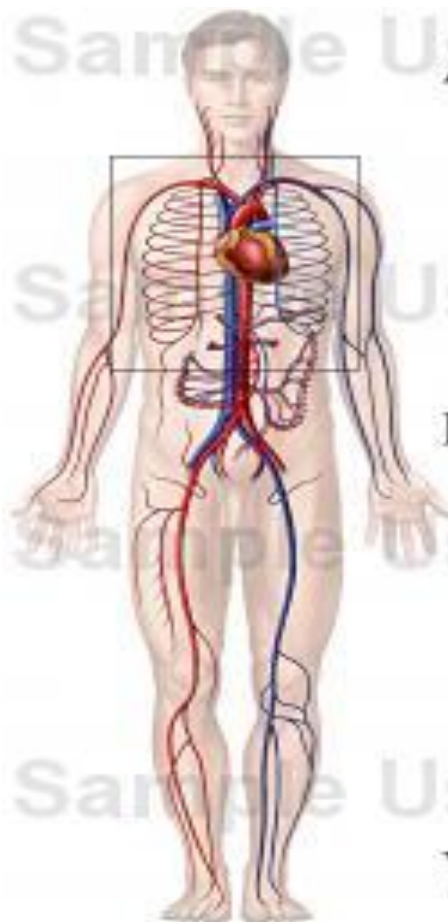
**правое
предсердие**

**левый
желудочек**



Какая система состоит из сердца и сосудов, по которым течет кровь?

**дыхательная
система**



**Скелетная
система**

кровеносная

**Мышечная
система**

Что из данных понятий не входит в нервную систему?



кровь

ГОЛОВНОЙ МОЗГ

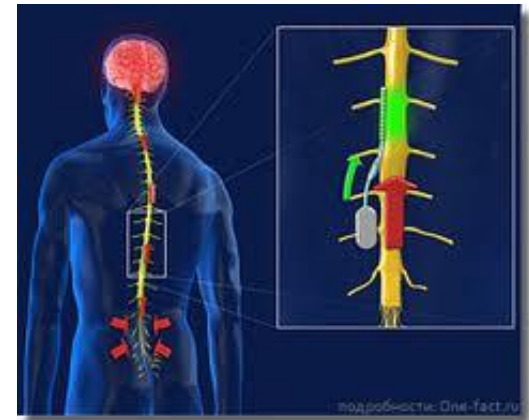
нервы

СПИННОЙ МОЗГ

Какой сигнал получает головной мозг о неполадках в организме?

**Световой
импульс**

**Звуковой
импульс**



**Нервный
импульс**

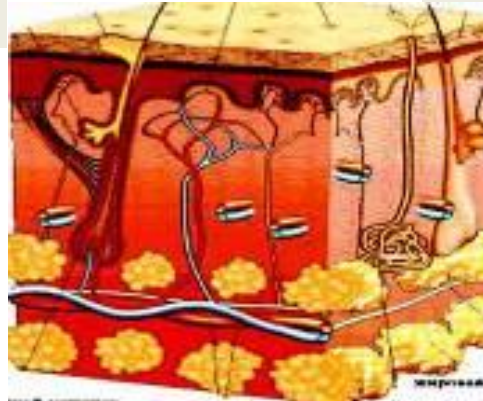




Какое слово лишнее?

**подкожно-
жировая
клетчатка**

дерма



**белые
тельца**

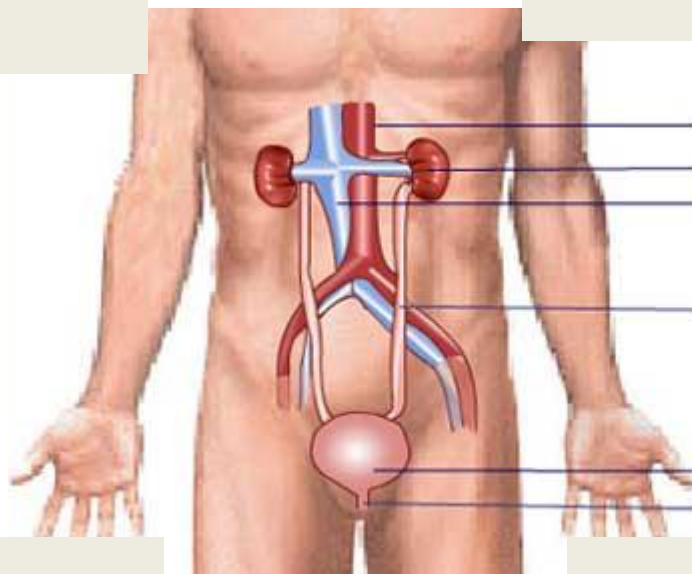
эпидермис



**Через какую систему происходит
выделение из организма жидких
продуктов обмена?**

***Мышечная
система***

***Скелетная
система***



***Кровеносная
система***

***Мочевыделител
ьная
система***



Какая система обеспечивает продолжение рода?

***Мышечная
система***

***Скелетная
система***

***Кровеносная
система***

***Половая
система***

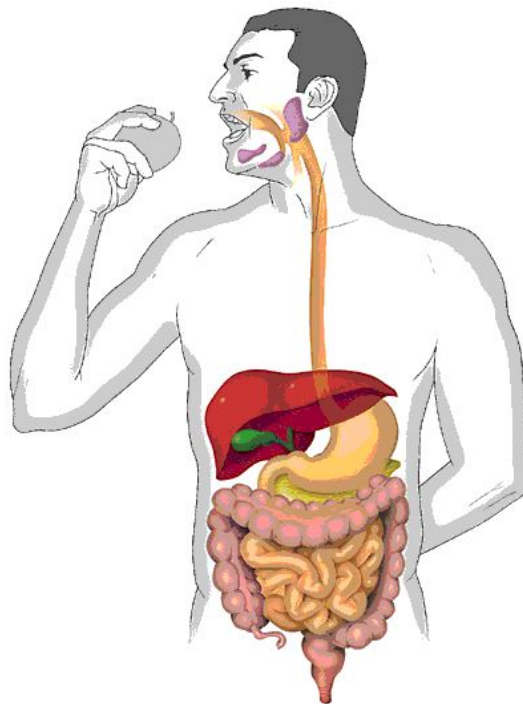
Выбери органы пищеварения

**прямая
кишка**

желудок

ПОЧКИ

лёгкие



МОЗГ

пищевод



Зачем нужна слюна?



1. Помогает пережёвывать пищу

2. Для приятного ощущения

3. Смачивает пищу во рту



Органом обоняния служит...

НОС

ЯЗЫК

КОЖА

УХО



ГЛАЗ



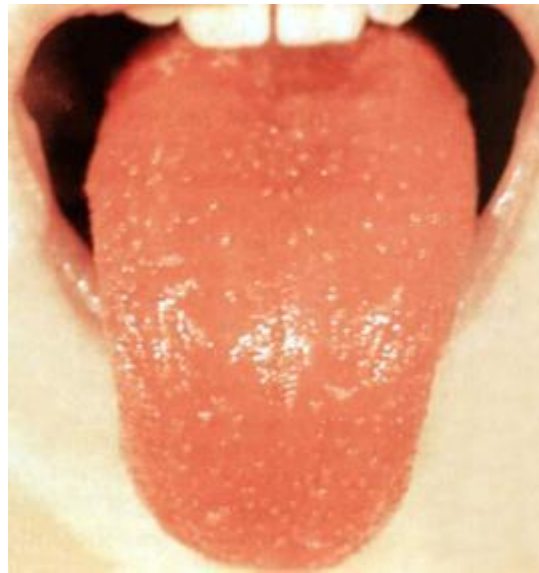
Органом вкуса служит...

ГЛАЗ

НОС

ЯЗЫК

КОЖА



ГЛАЗ



Органом осязания служит...

ЯЗЫК

УХО

НОС

КОЖА



ГЛАЗ



Защищает внутренние органы человека от жары, холода, болезнетворных бактерий...

КОЖА



СКЕЛЕТ

МЫШЦЫ



Вирусы гриппа передаются от
больного человека к
здоровому...

ЧЕРЕЗ
КАПЕЛЬКИ
СЛЮНЫ



ЧЕРЕЗ
ГРЯЗНЫЕ
РУКИ

ЧЕРЕЗ ВЕЩИ
БОЛЬНОГО



Яд никотин содержится...

В
ТАБАЧНОМ
ДЫМЕ



В ГРЯЗНОЙ
ВОДЕ



В СПИРТНЫХ
НАПИТКАХ

Использованные материалы:

- Использован материал учебника «Окружающий мир, «Человек и природа» 4 класс». Издательства М.: Баласс, 2012г.
- Н.Г .Белицкая, А.О. Орг, Школьные олимпиады, М, Айрис-пресс, 2008 г.
- <http://www.findfoto.ru>
- <http://www.photosight.ru>
- <http://sevzapnedra.nw.ru>
- <http://festival.1september.ru>
- pedsovet.org
- rusedu.ru
- <http://images.yandex.ru/>
- viki.rdf.ru