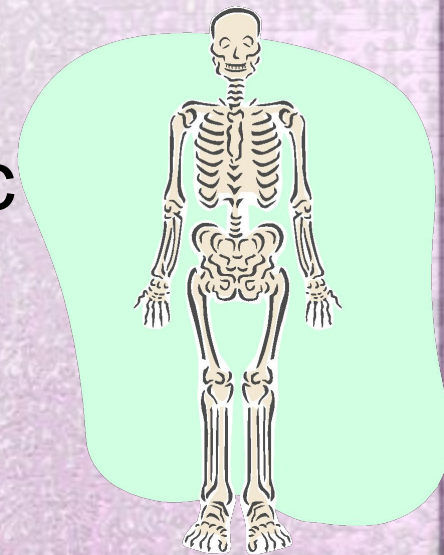


# ТЕСТ

## Строение организма человека



окружающий мир 4 класс  
учебнику Вахрушев



# Какая система не является частью человеческого организма

экосистема

*Скелетная система*

**ВЕРНУТЬСЯ**

*Кровеносная система*

*Мышечная система*

**дальше**

Какая система организма обеспечивает поступление в организм кислорода и выделение углекислого газа, паров воды?

дыхательная

Скелетная система

**ВЕРНО!**

Кровеносная система

*Мышечная система*

**дальше**

Какая система состоит из сердца и сосудов,  
по которым течет кровь?

*дыхательная система*

*Скелетная система*

**ВЕРНО!**

кровеносная

*Мышечная система*

**дальше**

В какой системе пища превращается в доступные для усвоения организмом питательные вещества.

*Скелетная система*

*Пищеварительная система*

**СВЕРНУТЬ**

*Кровеносная система*

*Мышечная система*

**дальше**

# Какая система обеспечивает продолжение рода?

*Мышечная система*

*Скелетная система*

**СВЕРНИ**

*Кровеносная система*

половая система

**дальше**

Через какую систему происходит  
выделение из организма жидких продуктов  
обмена?

*Мышечная система*

*Скелетная система*

**ВЕРНО!**

*Кровеносная система*

мочевыделительная  
система

**дальше**

Что из данных понятий не входит в нервную систему?

кровь

головной мозг

**СВЕРНУТЬ**

нервы

спинной мозг

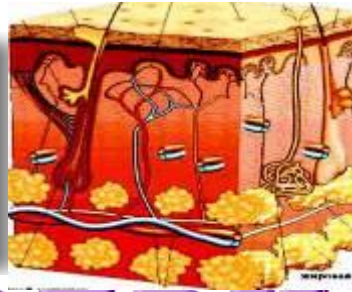
**дальше**





# Какое слово лишнее?

подкожно-жировая  
клетчатка



дерма

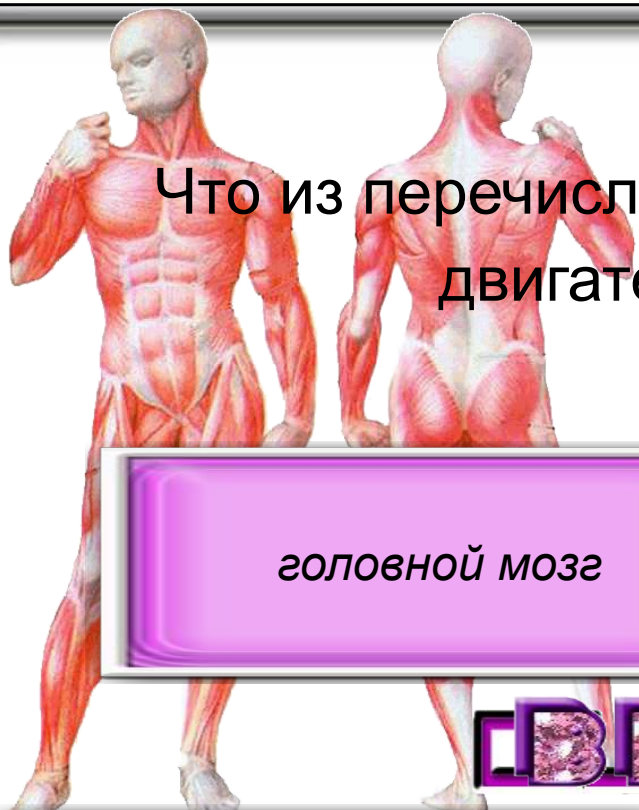
**СВЕРНУТИ**

белые тельца

эпидермис

**дальше**

Что из перечисленного относится к опорно-двигательной системе?



головной мозг

спинной мозг

**СВЕРШИЛОСЬ!**

нервы

череп

**дальше**

# Что не входит в мочевыделительную систему?

желчный пузырь

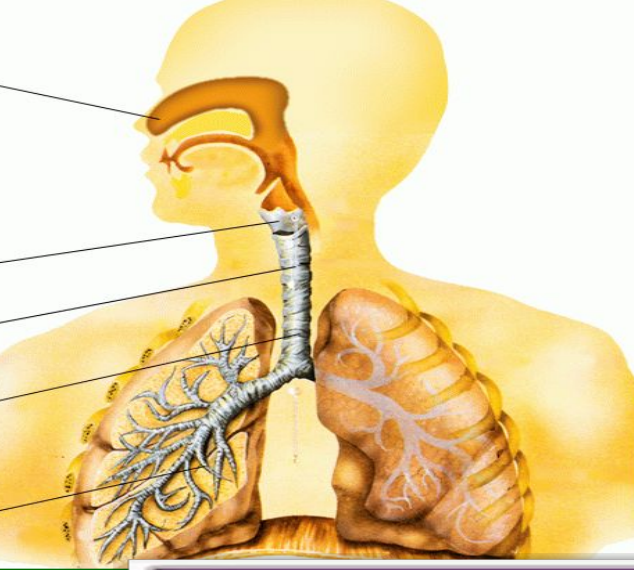
*мочевой пузырь*

**СВЕРНУТЬ**

*мочеточник*

*почки*

**дальше**



В каком органе  
дыхательной системы  
происходит задерживание  
пыли?

носоглотка

трахеи

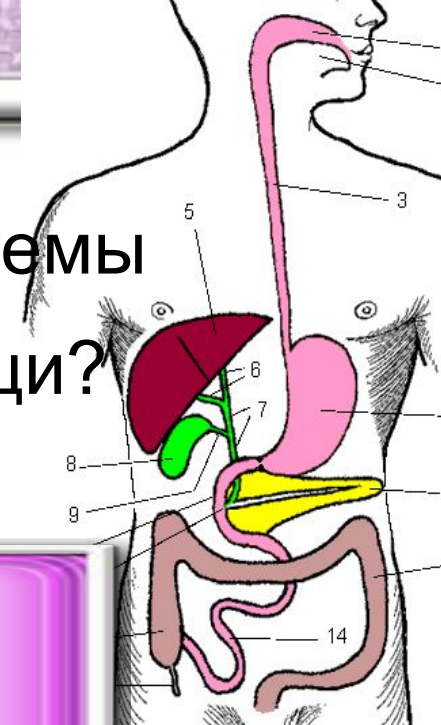
**СВЕРШИЛОСЬ!**

носовая полость

бронхи

**дальше**

Какой орган пищеварительной системы  
служит местом для скопления пищи?



желудок

пищевод

**СВЕРНИОТ!**

печень

тонкая кишка

**дальше**

Какой орган не является  
частью сердца?



желудок

*левое предсердие*

**СВЕРНИ**

*правое предсердие*

*левый желудочек*

**дальше**

# ТЕСТ ОКОНЧЕН

- 11-13 правильных ответов - отметка «5»
- 9-10 правильных ответов – отметка «4»
- 6-8 правильных ответов – отметка «3»
- < 6 правильных ответов – отметка «2»

