



ГОУ СПО СО КГТТ

Структурное подразделение «Специальная (коррекционная)
общеобразовательная школа – интернат VIII вида»

Тест

Предмет: «Окружающий мир»

Тема: Сезонные изменения в живой и неживой природе

Класс: 4

Итоговый контроль

Учитель начальных классов

Казанцева Т.В.

Введите фамилию и имя

Всего заданий

10

Начать тестирование

Время тестирования

15

мин.

Весна – это ...

1 Время года, когда идет снег, реки покрыты льдом.

2 Время года, когда часто идет дождь, листья желтеют и опадают.

3 Время года, когда ярко светит солнце, распускаются листья и расцветают первые цветы.



Отметь ту обувь, которую люди носят зимой.



1

КЕДЫ



2

ВАЛЕНКИ



3

СЛАНЦЫ



4

САПОГИ С МЕХОМ



Чего не бывает зимой?

- 1 СНЕГОПАД
- 2 МОРОЗ
- 3 КОРОТКИЕ ДНИ И ДЛИННЫЕ НОЧИ
- 4 УБОРКА УРОЖАЯ



Отметить диких животных



1

ЗАЯЦ



2

КОШКА



3

МЕДВЕДЬ



4

ВОЛК



5

ЛОШАДЬ



Задание

4

Выберите все правильные ответы!



Далее



Отметь, чем питаются зимой ЛИСЫ

- 1 Мышами
- 2 Корой деревьев
- 3 Орехами
- 4 Насекомыми



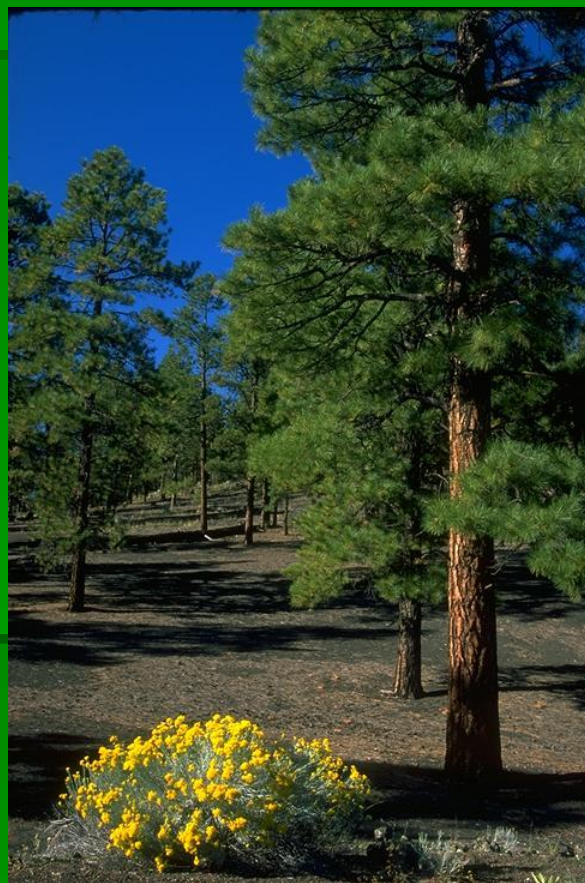
Сосна – это дерево...

1

Хвойное

2

Лиственное



Какую птицу нельзя увидеть зимой



1

СОРОКА



2

СНЕГИРЬ



3

ВОРОБЕЙ



4

СКВОРЕЦ



Какую одежду носят люди летом?



1

Спортивный костюм



2

Куртка



3

Шорты



4

Свитер



Чем занимаются люди осенью?



1 Сажают картофель



2 Выращивают рассаду



3 Заготавливают овощи, грибы



4 Сеют морковь, свеклу



Какие явления природы бывают летом?

1

ГРОЗА

2

СНЕГОПАД

3

МЕТЕЛЬ

4

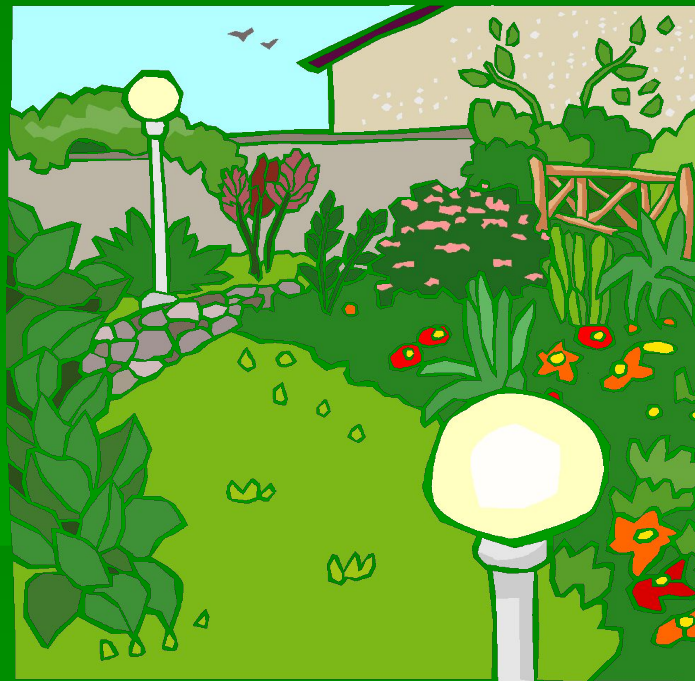
ЗАСУХА

5

ДОЖДЬ

6

РАДУГА



Результаты тестирования

Оценка

Правильных ответов

Набранных баллов

Ошибки в выборе
ответов на задания:

Всего заданий бал.

Снова

Выход

Затрачено времени