

A large, vibrant green, branching coral colony is the central focus of the image. The coral has a dense, bushy appearance with many thin, upright branches. It is situated on a dark, rocky seabed. The background is slightly out of focus, showing more of the seabed and some brownish-orange patches, possibly other coral or sediment. The overall lighting is somewhat dim, typical of an underwater environment.

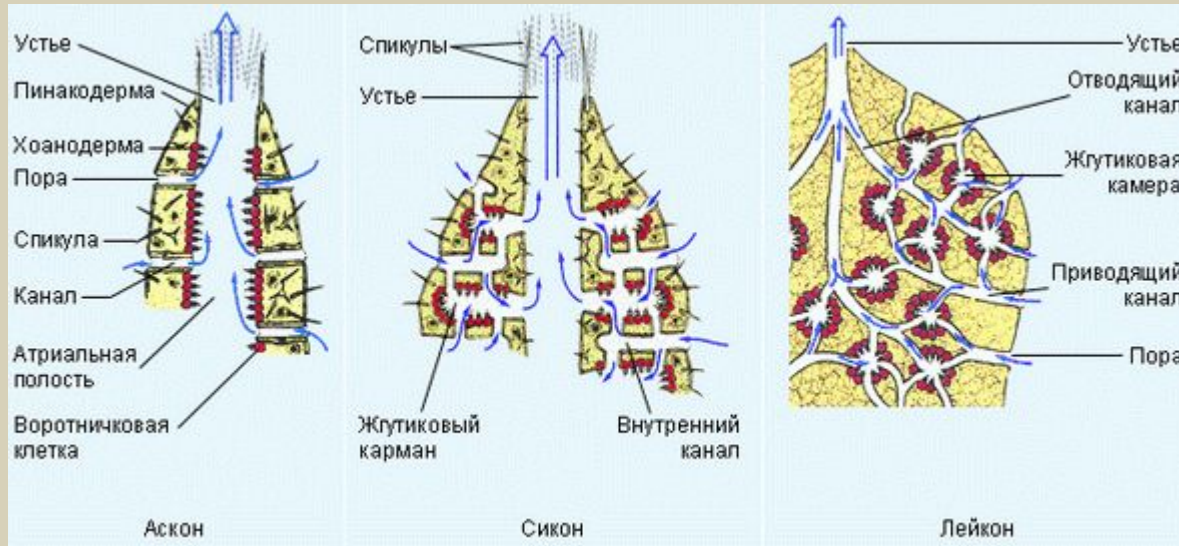
Тип Губки

Подумайте и ответьте на вопросы:

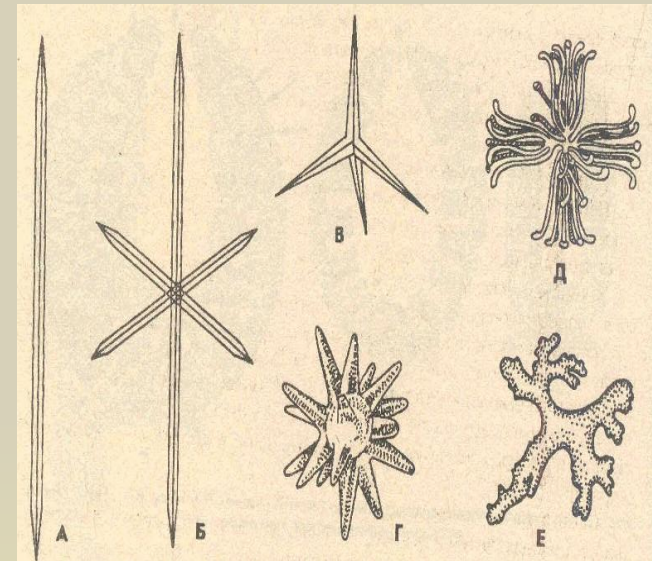
1. В чём различие и сходство губок с простейшими животными?
2. Каково значение губок в природе и жизни человека?



Строение губок



Три типа строения губок

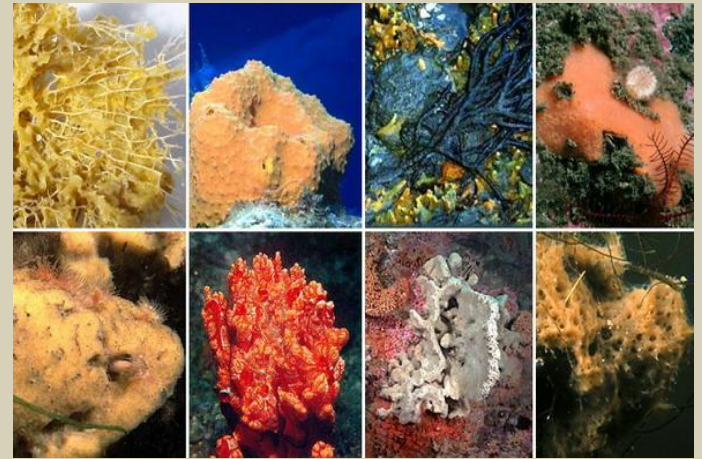


Скелетные иглы губок

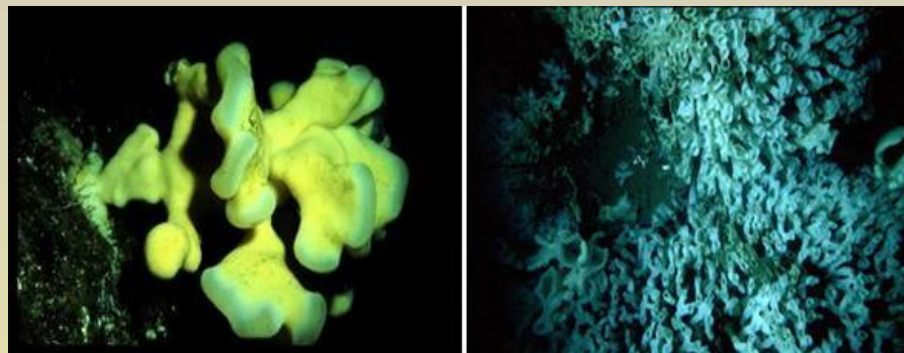
Систематика губок



обыкновенные



известковые



стеклянные

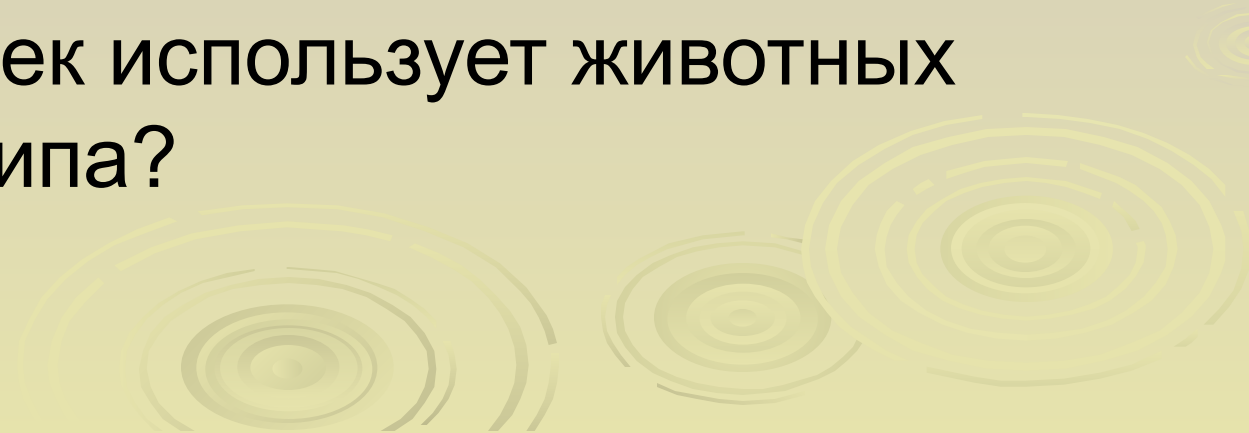
Значение губок в природе и жизни человека

1. Служат пищей водным животным.
2. Являются средой обитания для мелких животных.
3. Очищают воду.
4. Используются в медицине, парфюмерии, для полировки деталей и как удобрения.



Пресноводная губка бодяга

Ответьте на вопросы:

1. Какова основная особенность строения тела губок?
 2. Можно ли утверждать, что губки – многоклеточные животные?
 3. Каково значение губок для сообщества водных животных и рыбоводства?
 4. Как человек использует животных данного типа?
- 
- The background features several decorative elements consisting of concentric circles, resembling ripples in water, rendered in a light yellow-green color. These circles are scattered across the lower half of the slide, with a larger one on the right and several smaller ones towards the bottom center.