

ЧЕМ ГРОЗИТ НАРУШЕНИЕ ЦЕПИ ПИТАНИЯ?

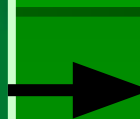


ЦЕЛИ И ЗАДАЧИ:

- Определить понятие – цепь питания;
- Составить цепи питания разных животных;
- Специально нарушить выбранную цепь питания и предположить последствия.

Определение цепи питания

Животные питаются растениями или другими животными. Значит, они связаны между собой в цепи питания.



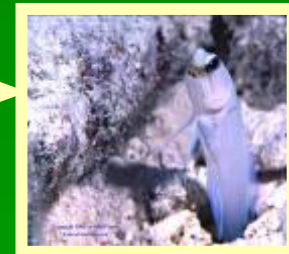
Цепи питания



БЕЛЫЙ МЕДВЕДЬ



РЫБА



ПЛАНКТОН



КРАПИВА

1 звено -
растение



КУЗНЕЧИК

2 звено –
растительноядное



ЛЯГУШКА

3 звено –
насекомоядное

Нарушение цепи питания



КРАПИВА

1 звено -
растение



КУЗНЕЧИК

2 звено –
растительноядное



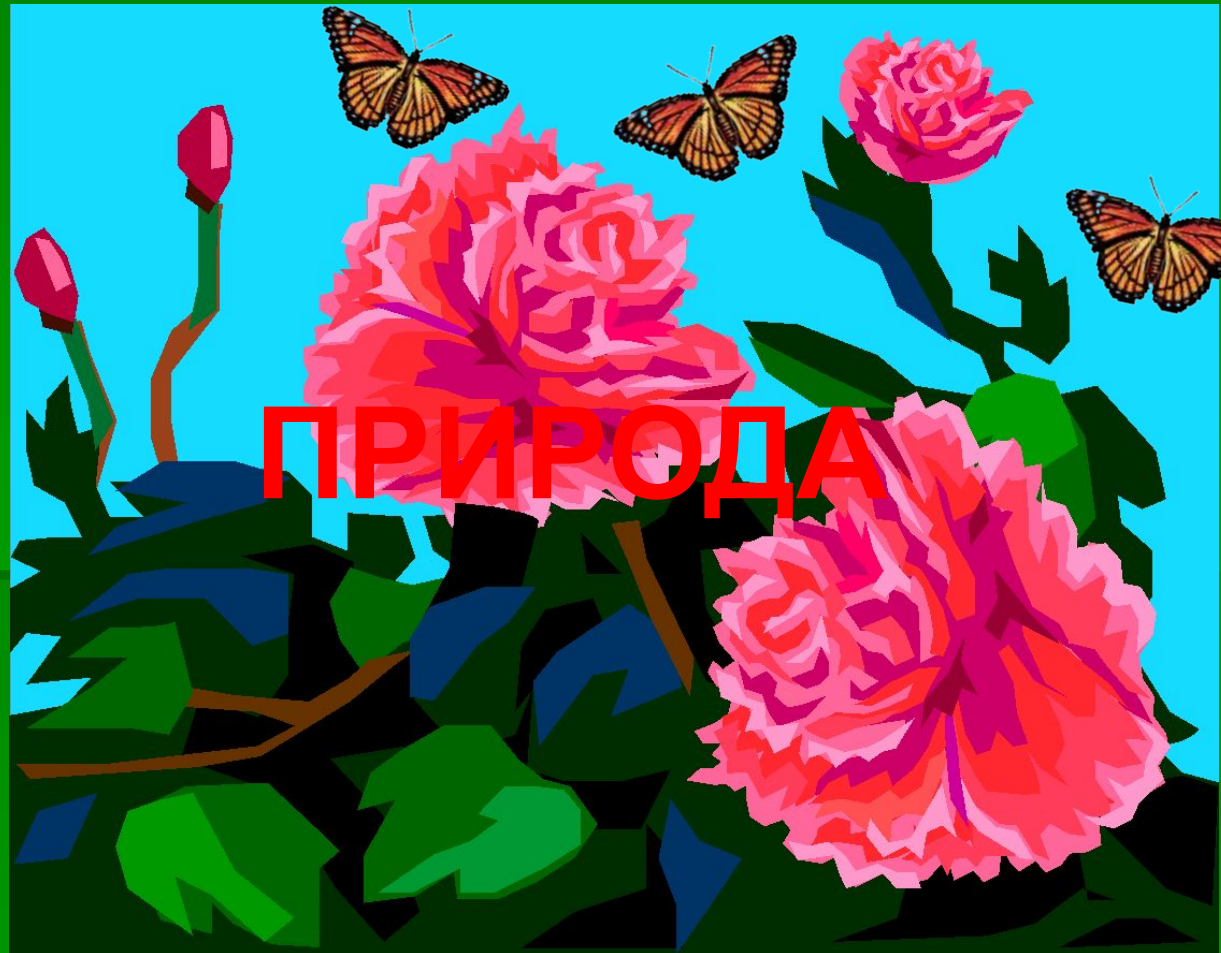
ЛЯГУШКА

3 звено –
насекомоядное

Предположение последствий нарушения цепи питания

ВРЕД

ГИБЕЛЬ



Выводы

- Животные и растения взаимосвязаны в цепи питания;
- Нарушение цепи питания причиняет вред природе или ведет к ее гибели.