

Цвета и краски.



Главный вопрос:
Почему мир цветной?

Проблемные вопросы:

- Что такое цвет?
- Как мы воспринимаем цвет?

Учебные вопросы:

- - Что такое цветовой круг?
- - Какие цвета относятся к холодным?
- - Какие цвета относятся к тёплым?
- - Какие цвета относятся к основным?
- - Какие цвета являются смешанными?
- - Как правильно смешивать цвета?

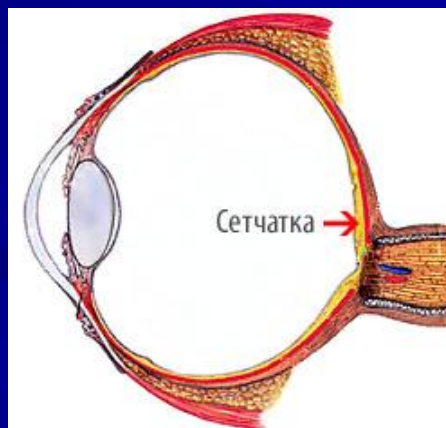
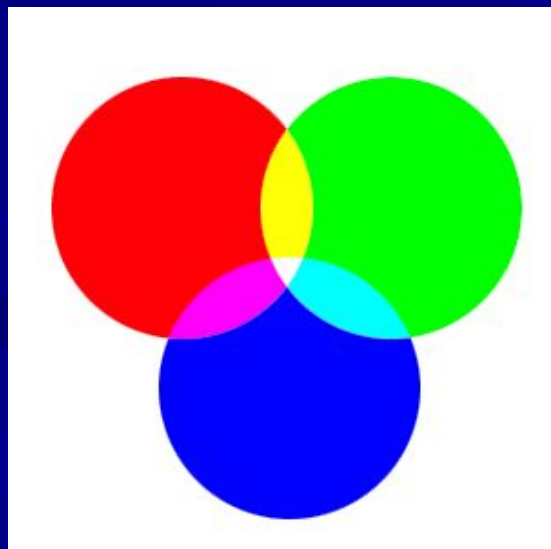
Как мы воспринимаем цвета?

Свет- это волна в пространстве, которая попадает в наши органы зрения и мозг.

Зрительные рецепторы(колбочки и палочки)помогают нам различать цвета предметов

Восприятие цвета – это наши ощущения, впечатления от цвета.

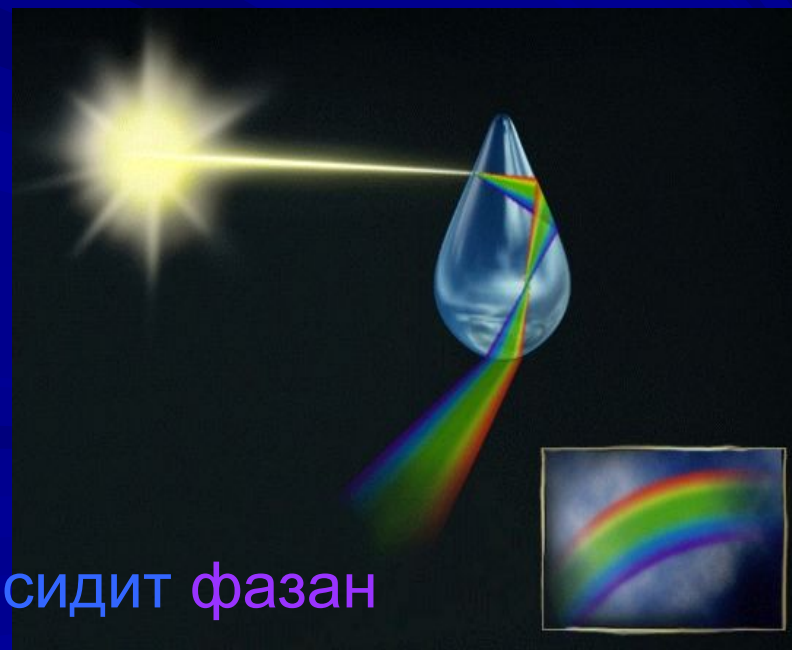
Восприятие цвета меняется в зависимости от фона, на котором он расположен.



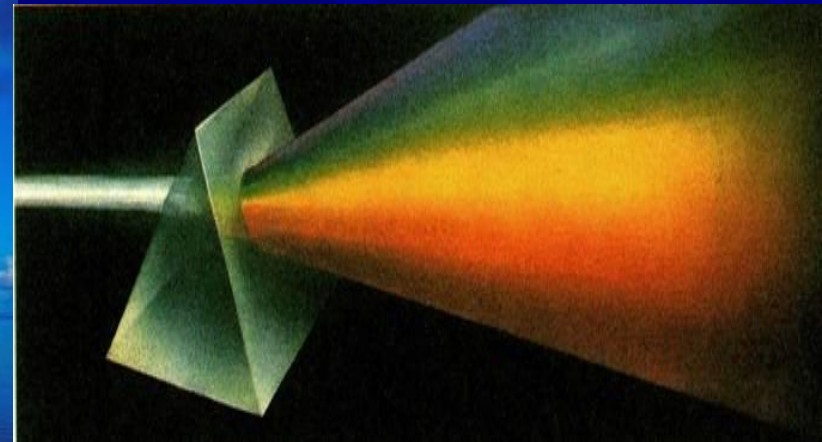


Это редкое явление,
Всех приводит в изумление.
Над землёй, небесный мост
После дождика подрос.
Волшебство семи цветов,
Разноцветных семь подков
Изогнулись над планетой,
И короновали лето.

Луч солнца проходит через капельки дождя,
преломляется и разделяется на спектр
(7 цветов радуги).



Каждый охотник желает знать где сидит фазан



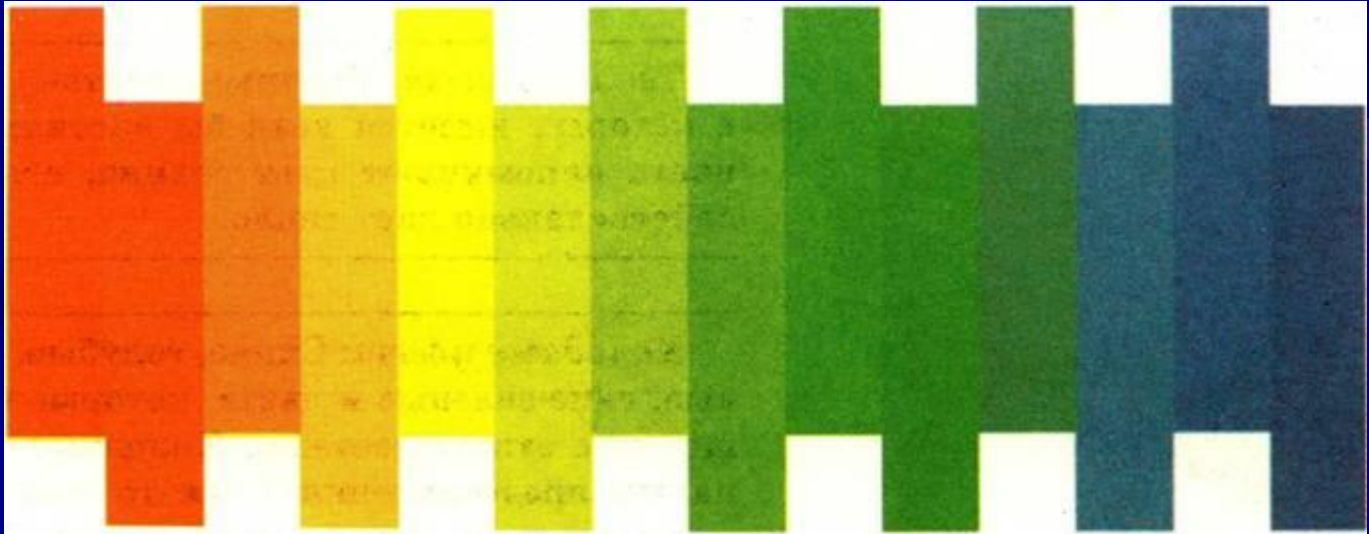
Что такое цвет?

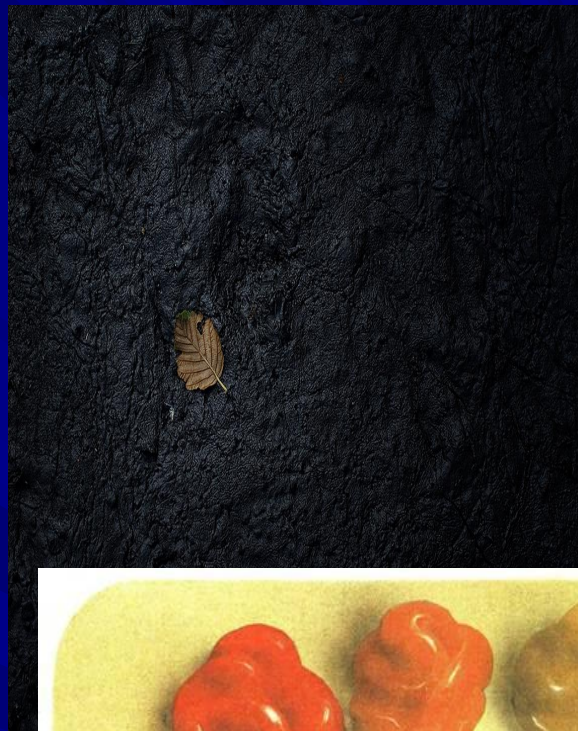


В 1676 году Исаак Ньютон с помощью трехгранной призмы разложил белый солнечный свет на цветовой спектр.

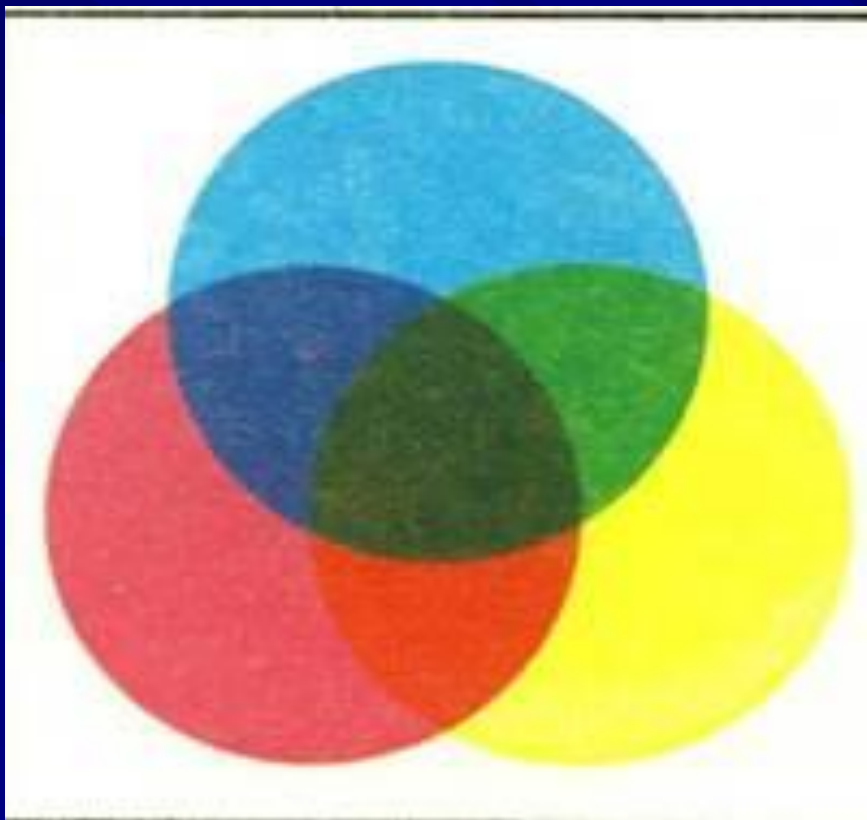








Цвет и краска – это не одно и то же.
Цвет имеет оптическую (физическую)
природу, а краска – химическую.
Цветов в природе гораздо больше, чем
красок в вашем наборе.



Механическое смешивание



Оптическое смешивание

