



*Цветок.*

*Строение и ви*

**Выполнили:**

Студентки 2 курса

Пед. Факультета

*Лисинова Вера*

*Смирнова Елена*

*Давыдова Марина*



Цветок — сложный орган

семенного размножения

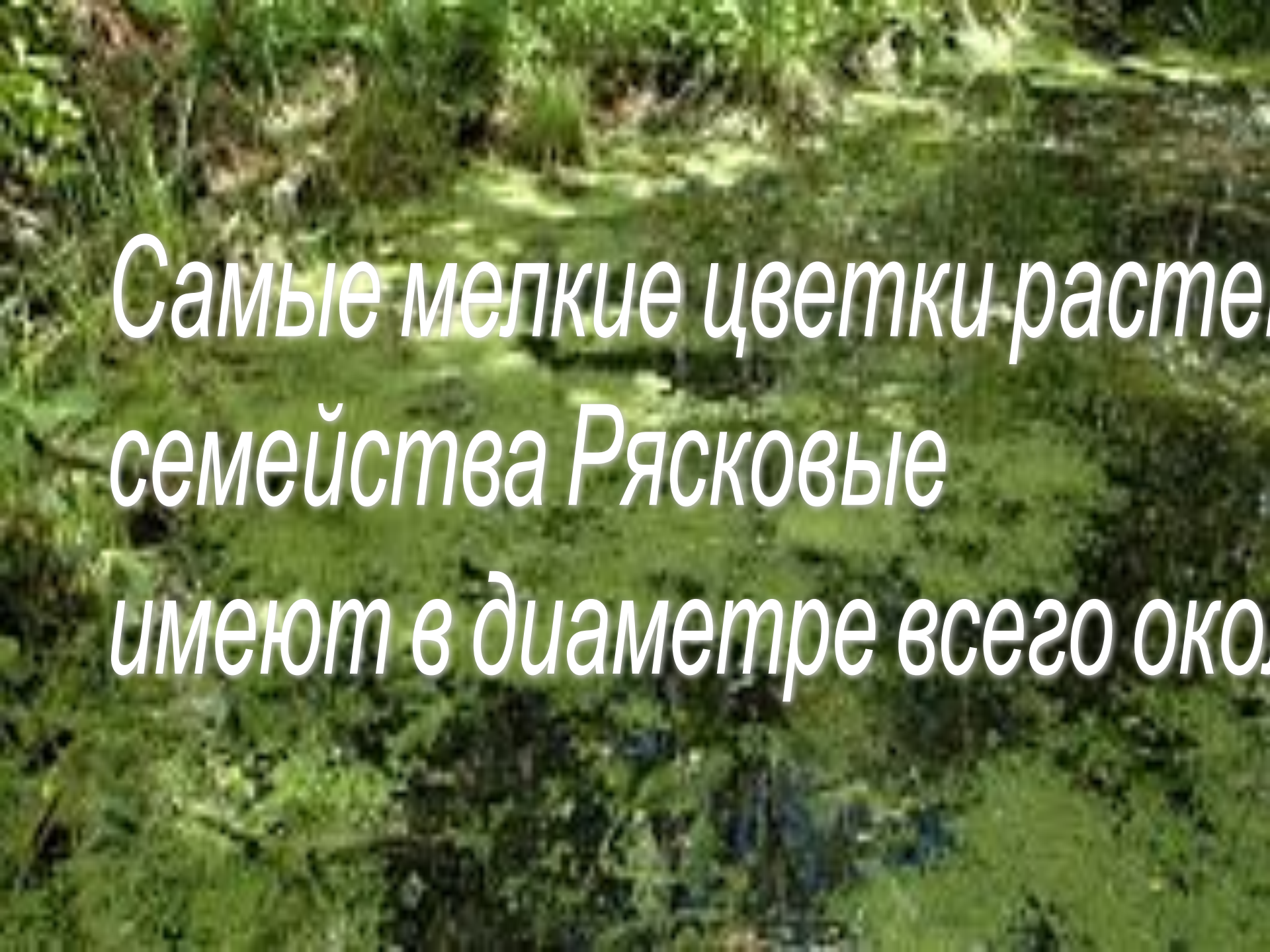
цветковых (покрытосеменных) рас



От шишки  
голосеменных От  
шишки голосеменных  
растений цветок  
отличается тем, что у  
него в результате  
опыления От шишки  
голосеменных  
растений цветок  
отличается тем, что у  
него в результате  
опыления пыльца От

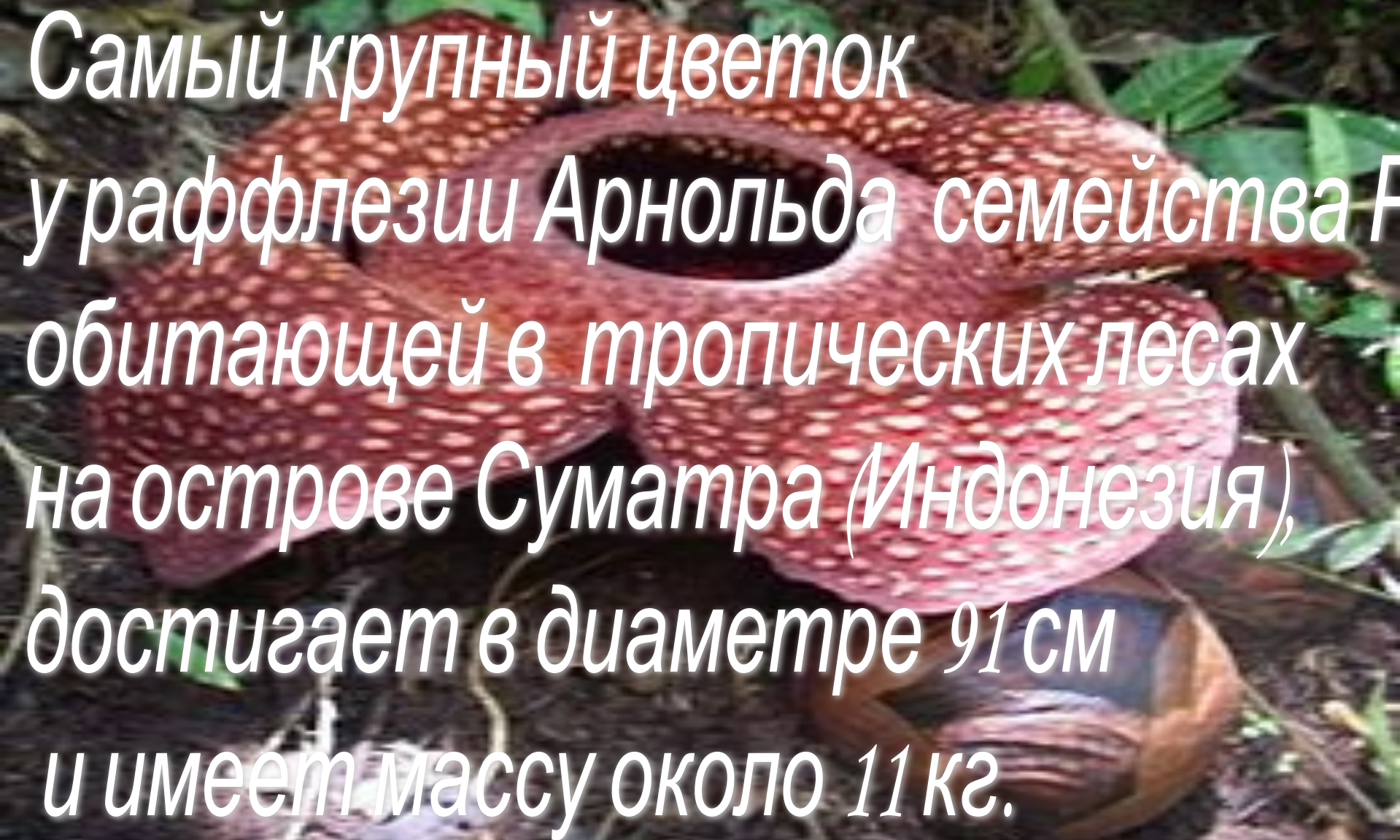




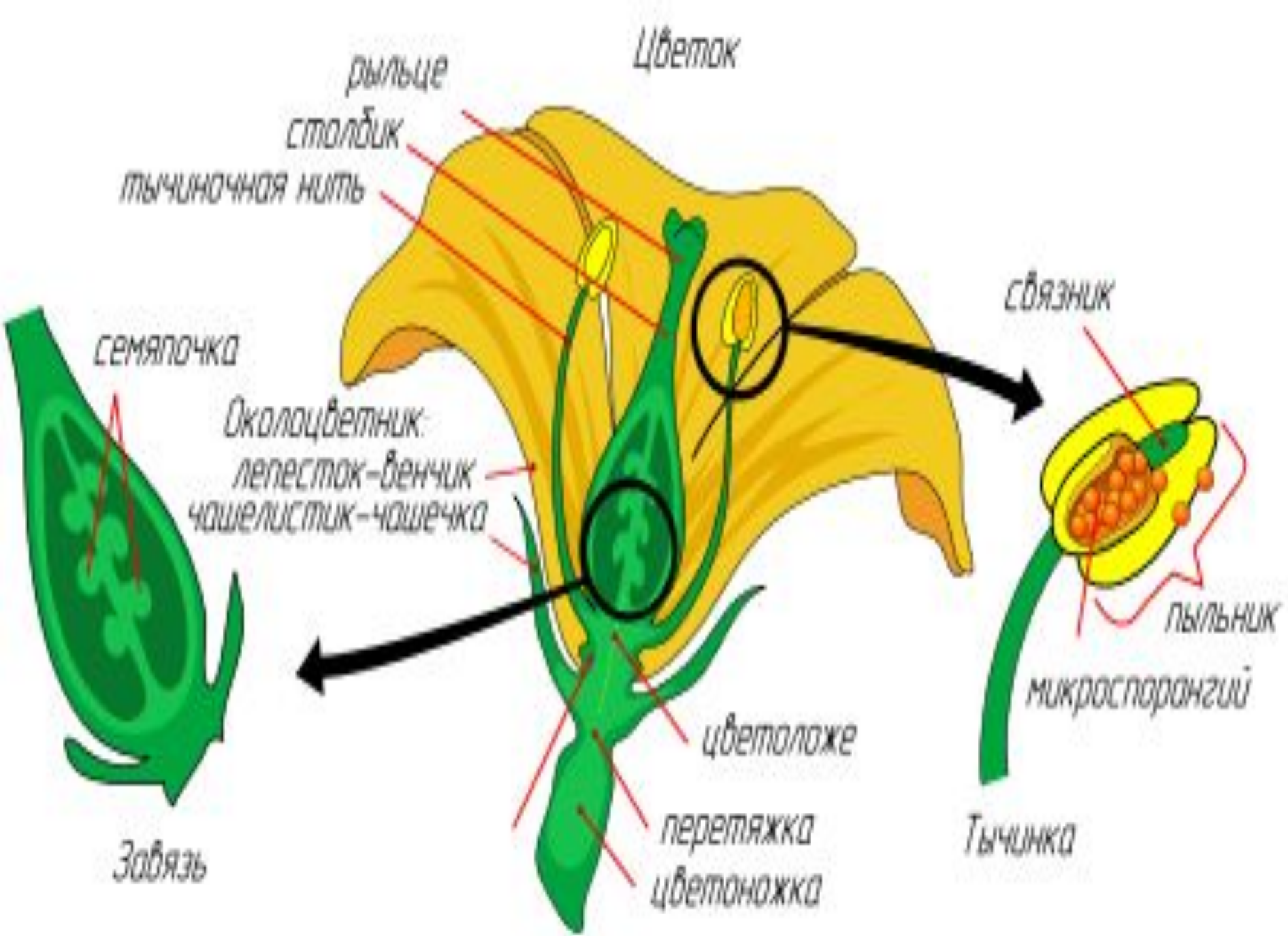


Самые мелкие цветки расте  
семейства Рясковые  
имеют в диаметре всего око.





Самый крупный цветок  
у раффлезии Арнольда семейства  
обитающей в тропических лесах  
на острове Суматра (Индонезия),  
достигает в диаметре 91 см  
и имеет массу около 11 кг.





**Верхняя расширенная часть цветка называется цветоложем, на котором располагаются все органы. Цветоложе бывает:**



**ПЛОСКОЕ**

**ВЫПУКЛОЕ ВОГНУТОЕ**



**УДЛИНЕННОЕ**

# Тычинка - мужской орган.

## Количество тычинок бывает

от одной - орхидные



до нескольких сотен - мимоза



# Строение пестика (женский орган)



• → рыльце

• → столбик

• → завязь



*Интересный фа*



*Leaf House - Дом в виде цветка,  
построен бразильским архитектором индийско  
на пляже около Рио-де-Жанейро.*







Спасибо за внимание