

ТУНДРА



Зона тундры присутствует на **двух** континентах: Евразии и Северной Америке.

Она расположена в самой северной части материков, за полярным кругом. Поэтому там наблюдаются **полярный день**, **полярная ночь** или **белые ночи**.



КЛИМАТ

Суровый холодный климат.

Зима длится 8-9 месяцев.

Средняя температура -30 (до -50).

Плотный снежный покров.

Не редкое явление – снежная пурга.

Лето длится 2-2,5 месяца.

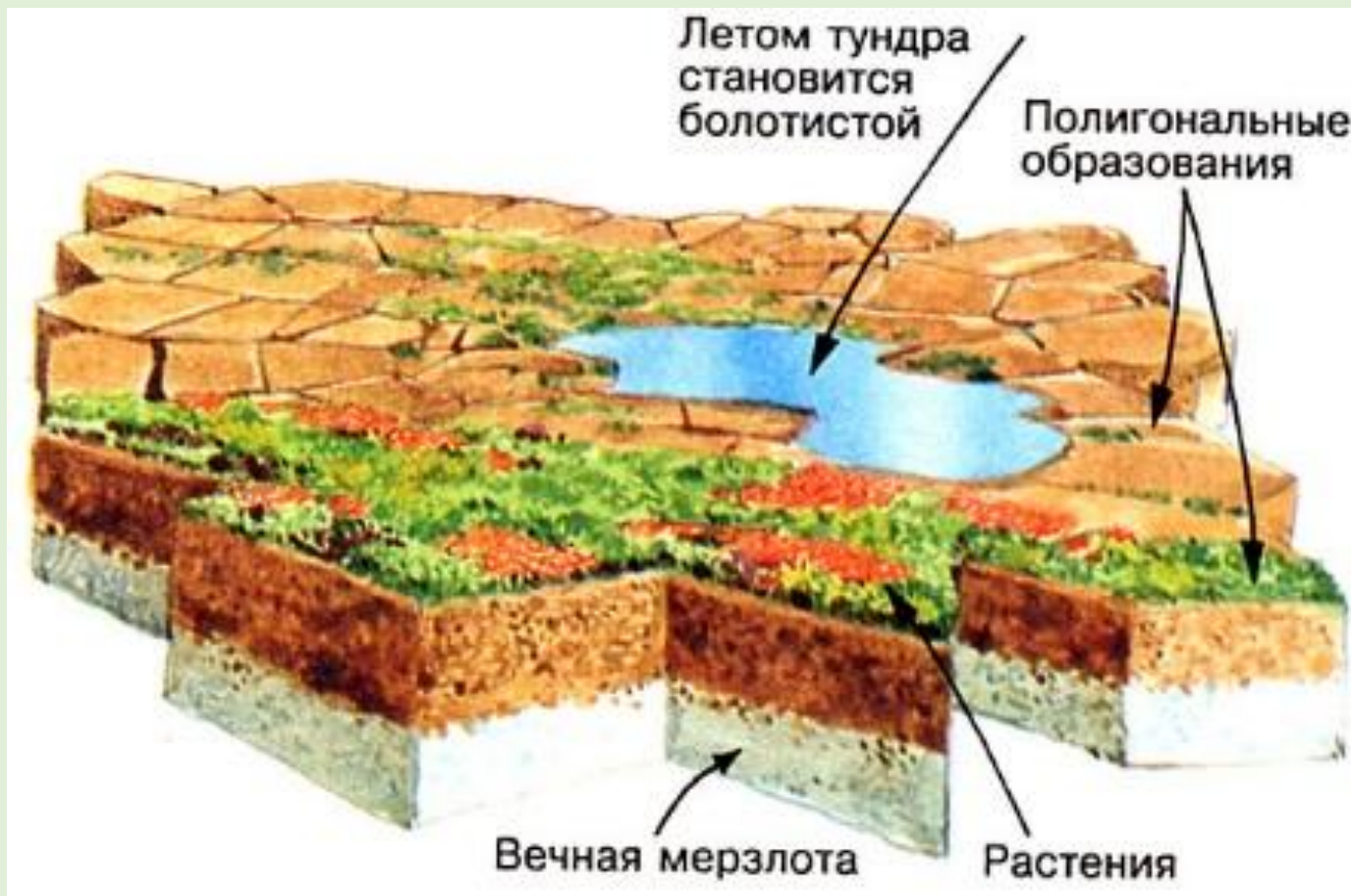
Средняя температура – 5-10.

Большая облачность, долгие морозящие дожди, высокая влажность.

Бывают внезапные заморозки.

ПОЧВЫ

Почвы в тундре бедные, каменистые, в низинах сильно заболочены. На глубине полуметра начинается **вечная мерзлота** (заледеневший слой почвы, которая не оттаивает в летние месяцы)



РАСТИТЕЛЬНЫЙ МИР

Весной тундра из заснеженной пустыни превращается в цветущий ковёр.
В нем можно найти:

Мхи

Лишайники

Карликовые деревья
и кустарники

Травы

(!) В тундре нет больших деревьев.



Карликовая ива



Морошка



Карликовая берёза



Мхи



Ягель



Черника



Лишайники

ЖИВОТНЫЙ МИР



Северный олень



Белый медведь



Полярная лисица



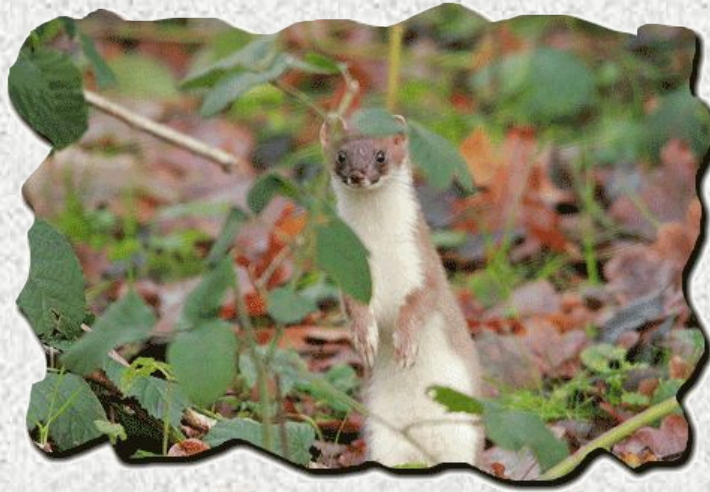
Полярная (белая) сова



Арктический беляк



Лемминг



Горностай



Тюлень



Тундровый волк



Овцебык



Комары