

Удаление вредных веществ



**Углекислый
газ**

**Вода
и Остатки
пищи**

Почки



Вопросы

1 ряд

Каковы главные органы, образующие и выделяющие мочу, на что похожи почки; какова роль почек?

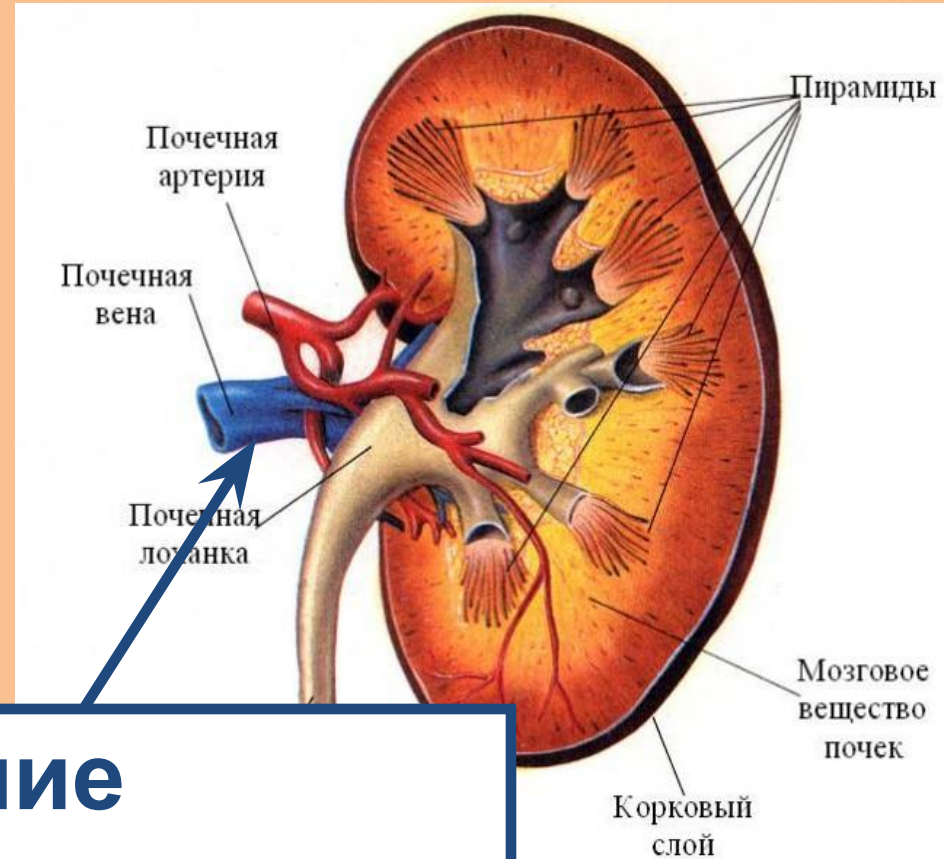
2 ряд

Через какие органы вода удаляется из организма в небольшом количестве; как удаляется основная часть воды?

3 ряд

Как связаны кровеносная система и почки?

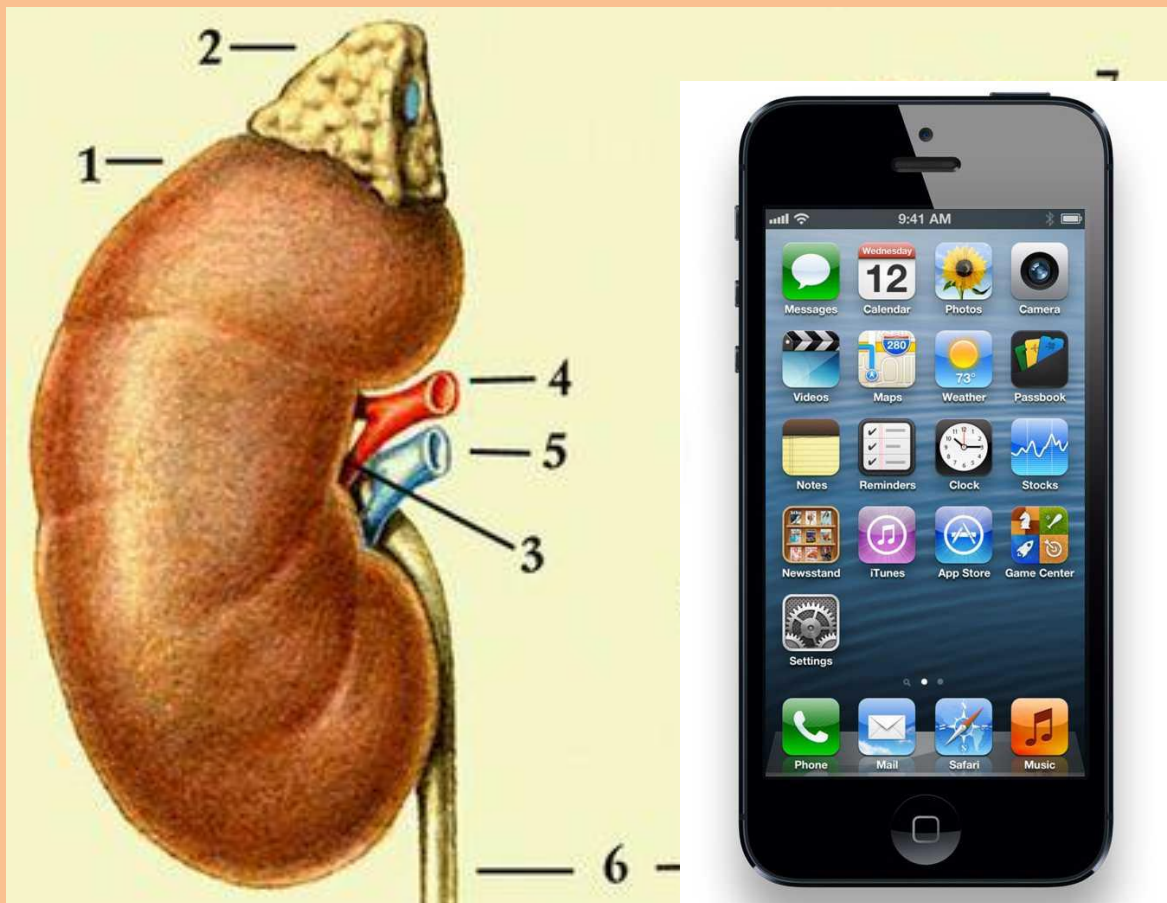
Почки



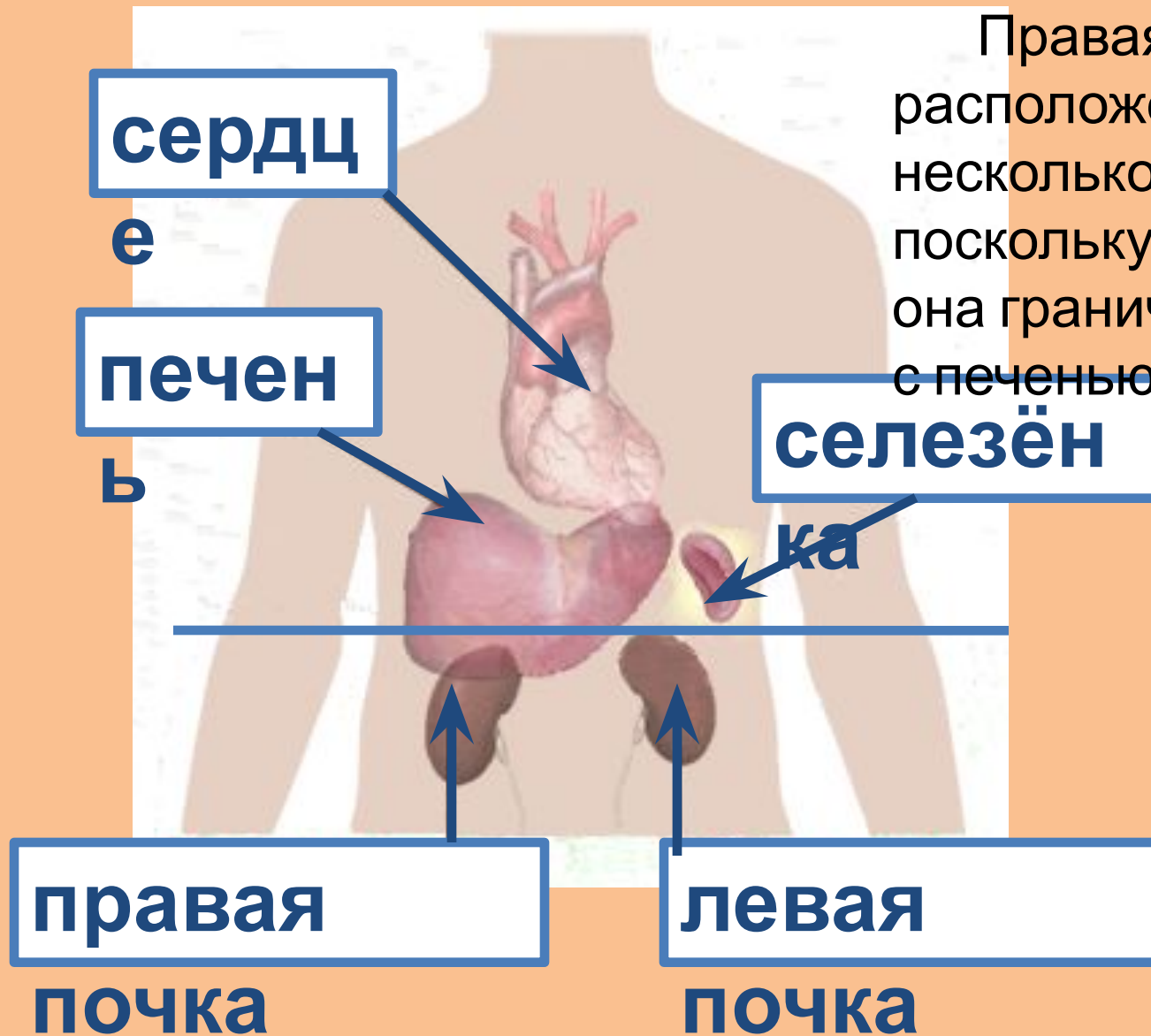
**Удаление
вредных
веществ из
крови**

Размеры почек

Размеры одной почки составляют примерно 11,5-12,5 см в длину, 5-6 см в ширину.

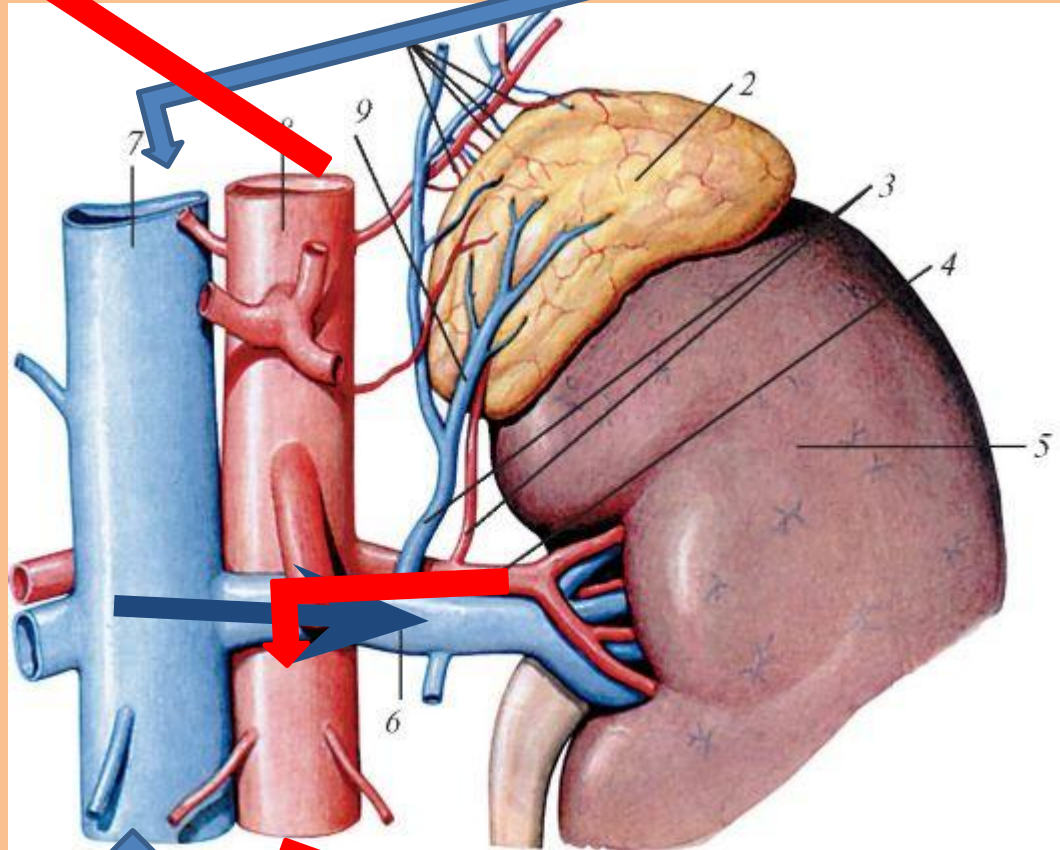


Расположение почек

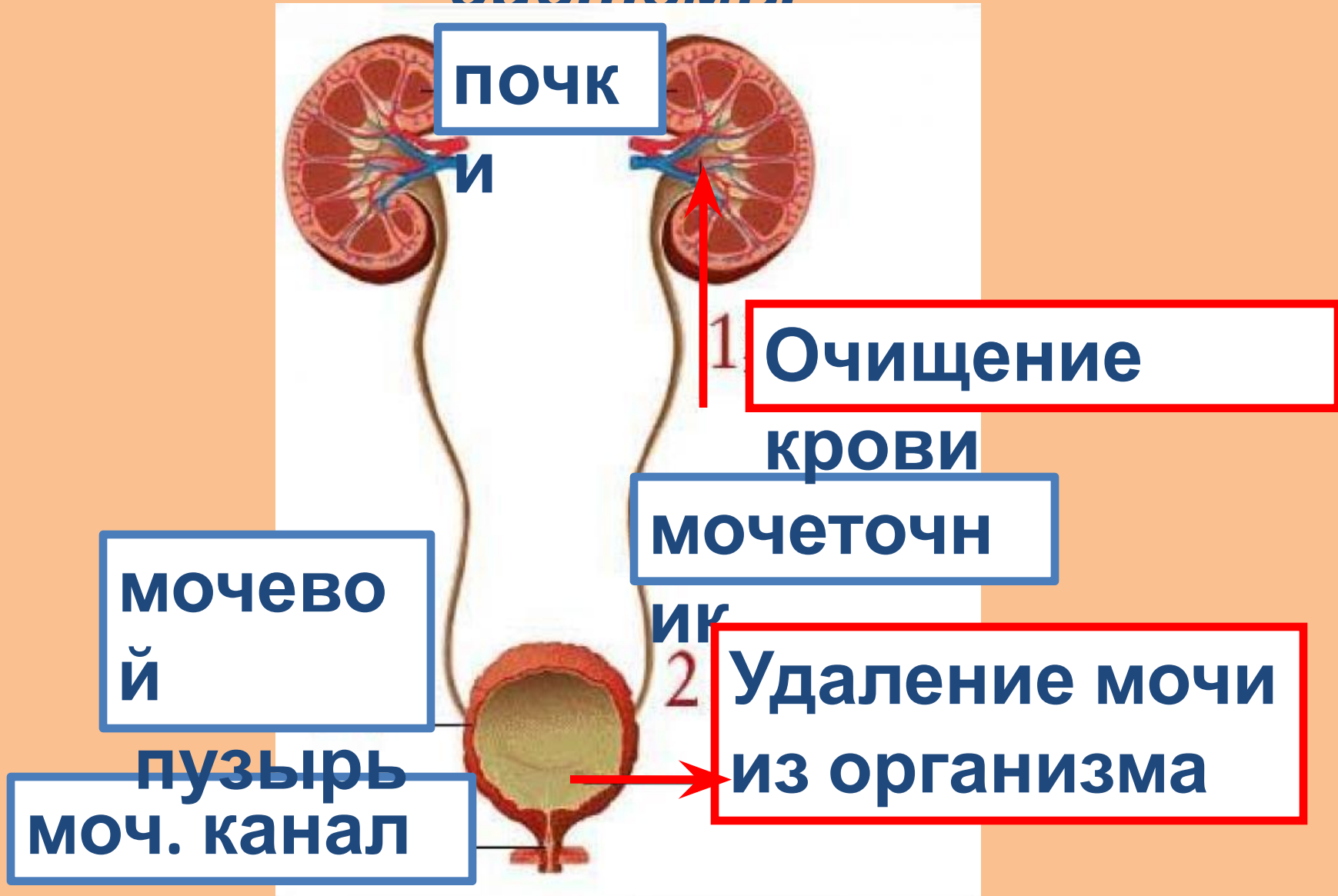


Правая почка расположена несколько ниже, поскольку сверху она граничит с печенью.

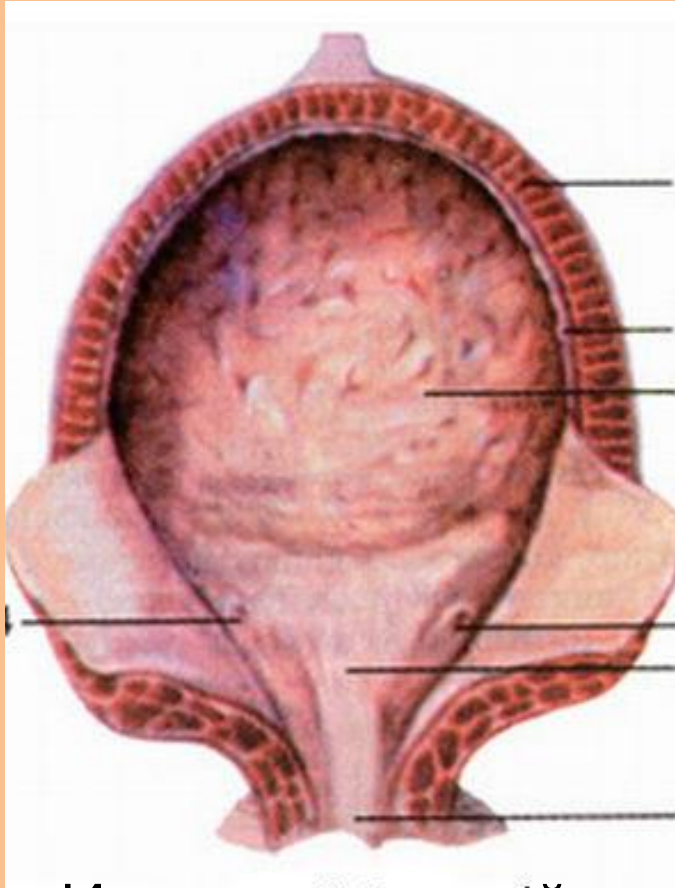
Связь почек с кровеносной системой



Роль мочевыделительной системы



Мочевой пузырь



Изнутри мочевой пузырь покрыт слизистой оболочкой, которая собрана в складки при пустом мочевом пузыре. Складки расправляются, когда мочевой пузырь наполняется.

Схема мочевыделительной системы

с

Почк

а

Мочеточни

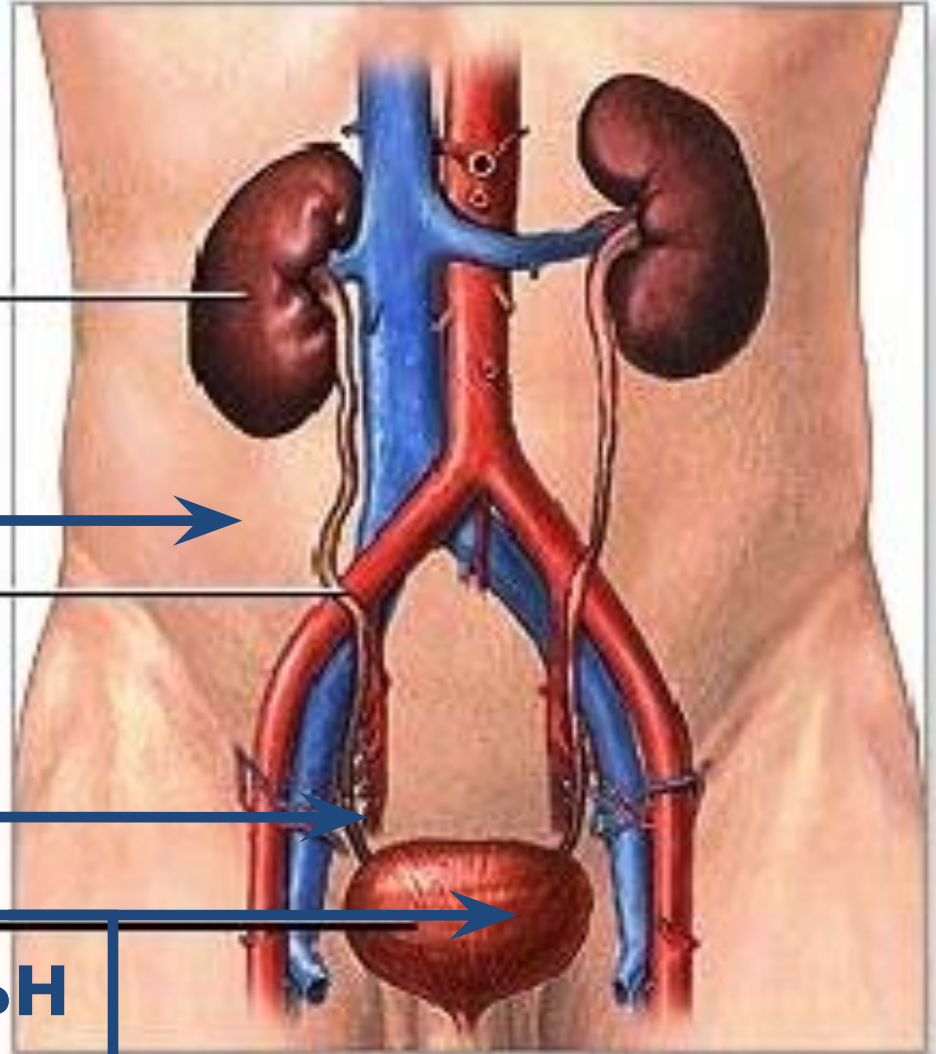
к

Мочевой

пузырь

Мочеиспускательн

ый канал



Почки

