

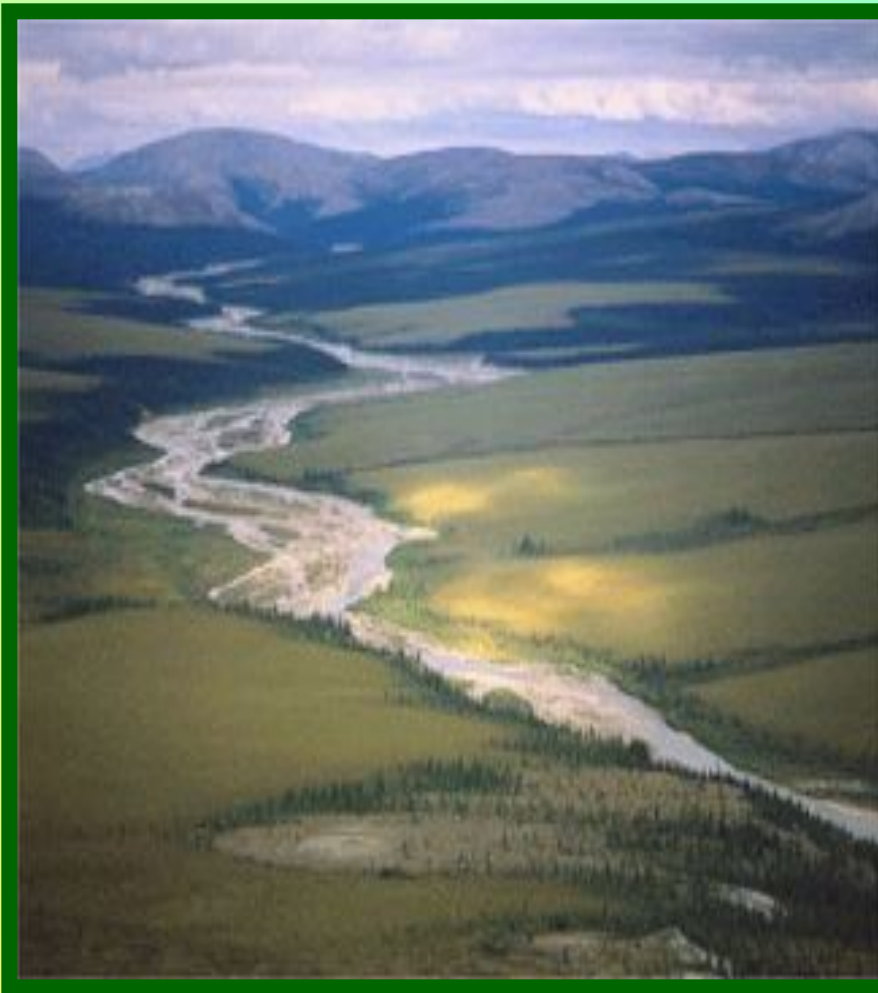


**Тема урока:**

**«Поверхность и  
водоёмы нашего  
края»**



# ***Равнины бывают:***



***Холмистые***



***Плоские***

# Равнины

ХОЛМИСТАЯ

ПЛОСКАЯ

на ней есть  
низменности,  
возвышенности,  
много холмов

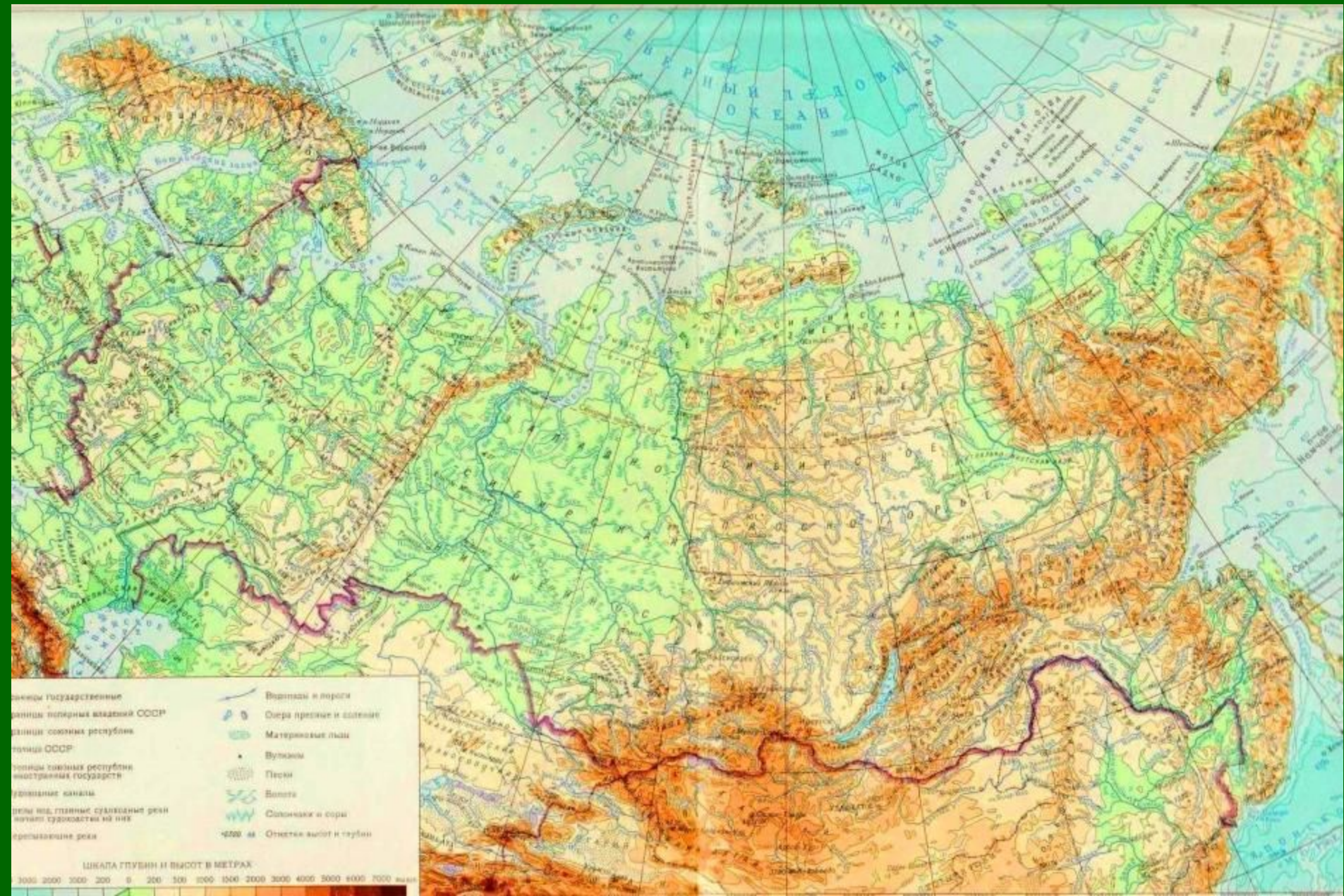


нет  
ни повышений,  
ни понижений





# Физическая карта России





# ***Восточно-Европейская равнина***



# ***Западно-Сибирская равнина***





# *Уральские горы*



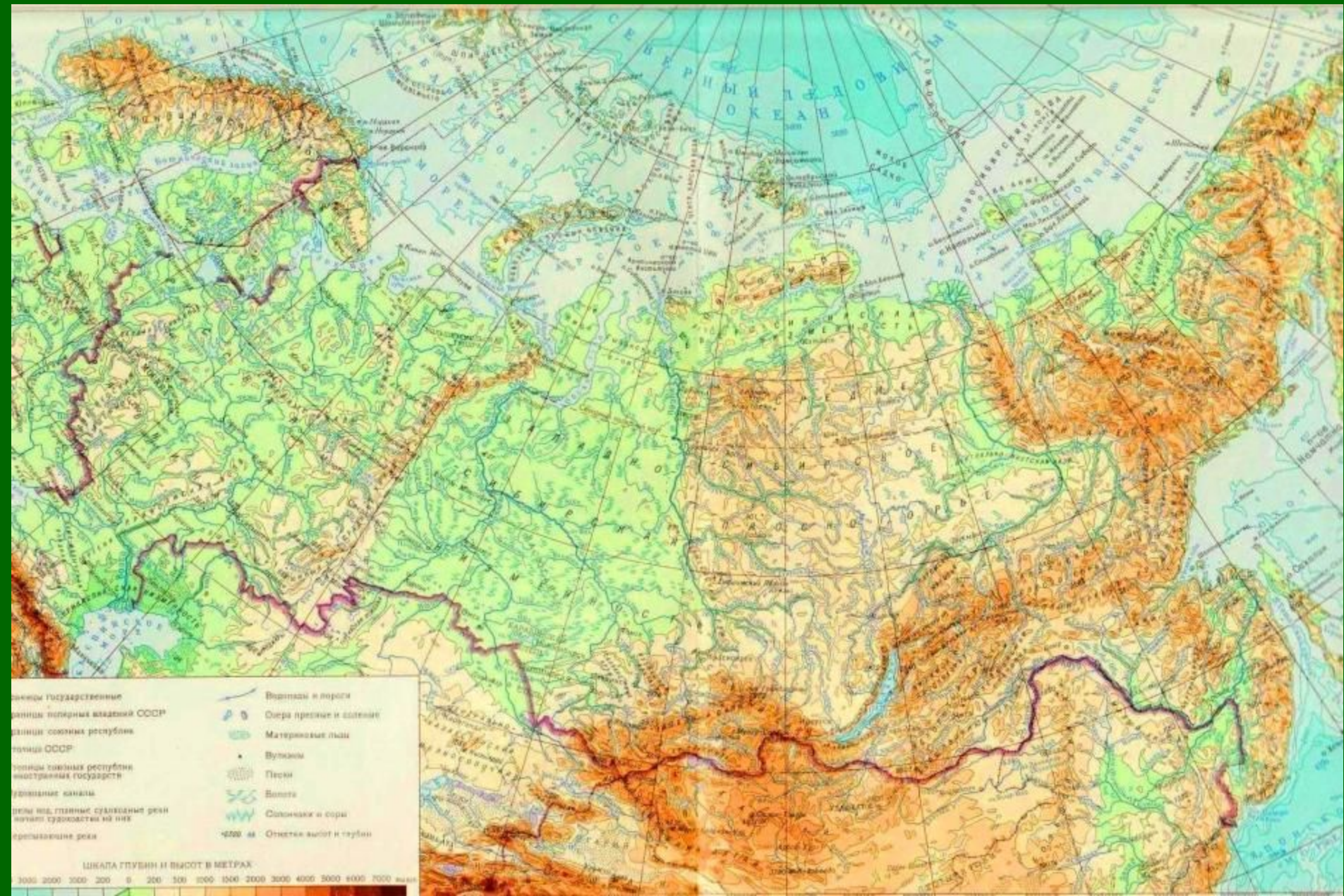


# *Москва на холмах*



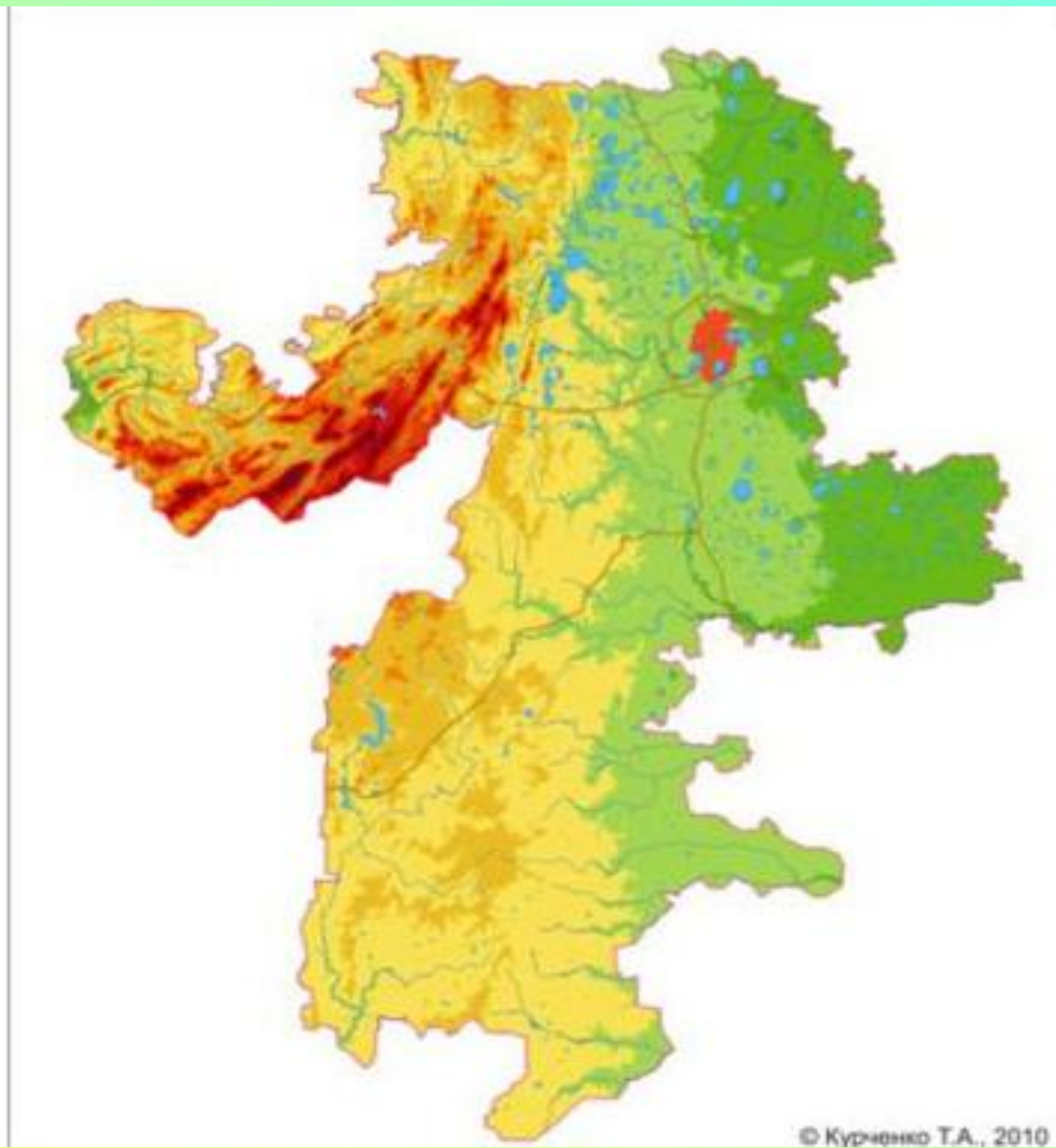


# Физическая карта России





# Челябинская область



# ***Водоёмы***





# *Река Муасс*



# *Части реки.*





***Любите природу!***





СПАСИБО  
ЗА  
УРОК!!!

