



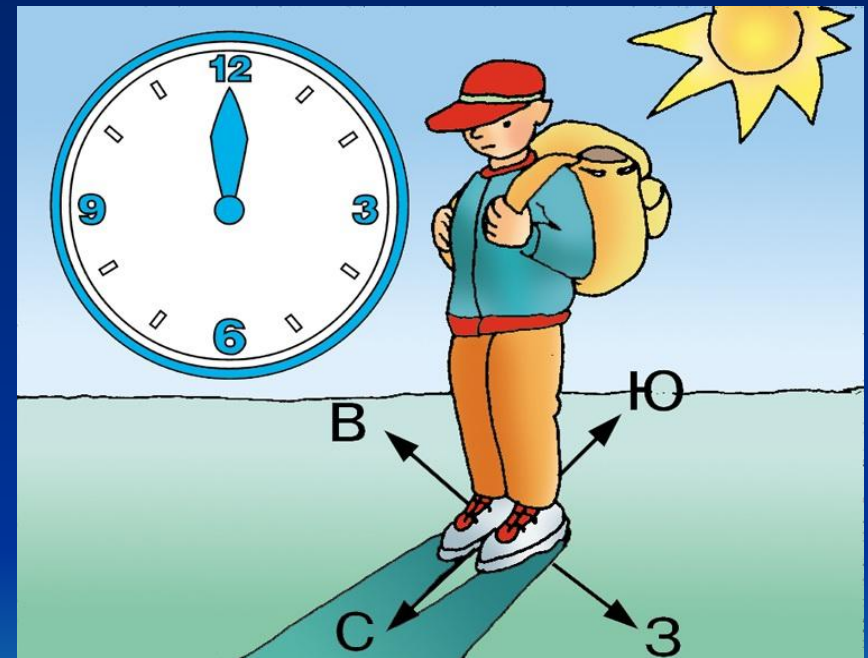
Знаешь ли ты, что пользоваться компасом можно не везде.

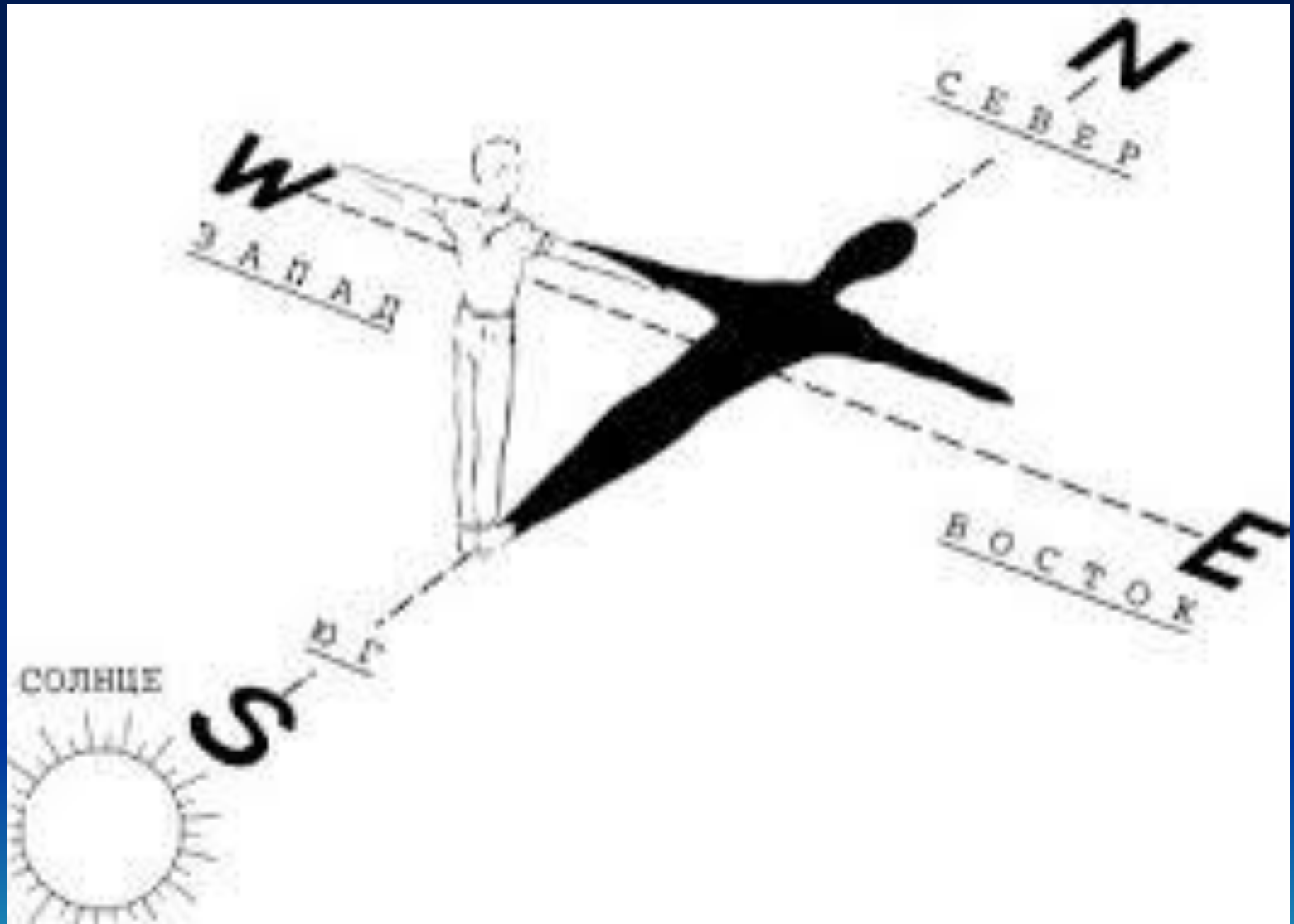
- Вблизи линий электропередачи и электрифицированных железных дорог, в районах магнитных аномалий, во время грозы показания компаса искажаются, и ориентироваться на местности приходится другими способами.



# Ориентирование по Солнцу

- Летом Солнце находится на юге примерно в час дня по местному времени. В другое время юг можно определить с помощью часов.





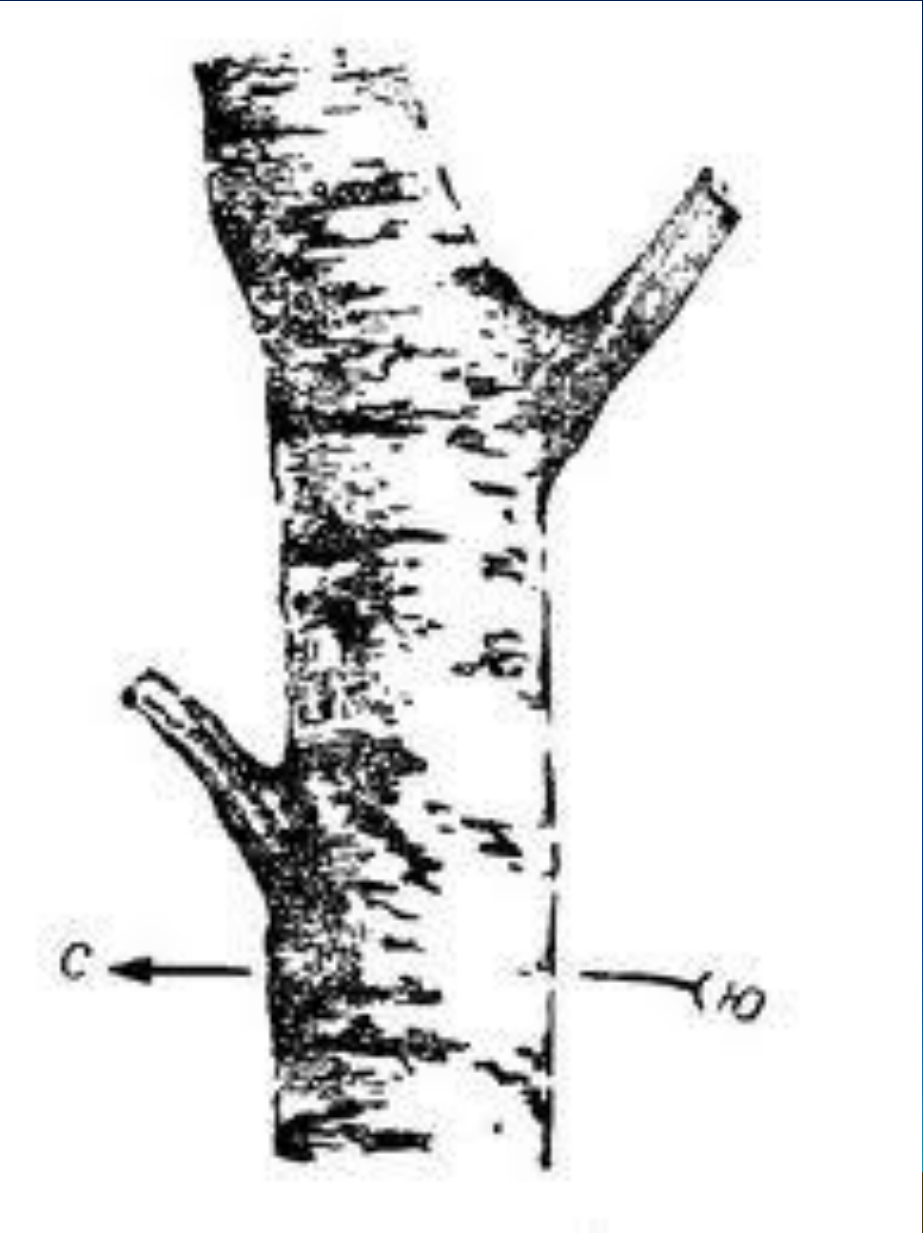
# Муравейники

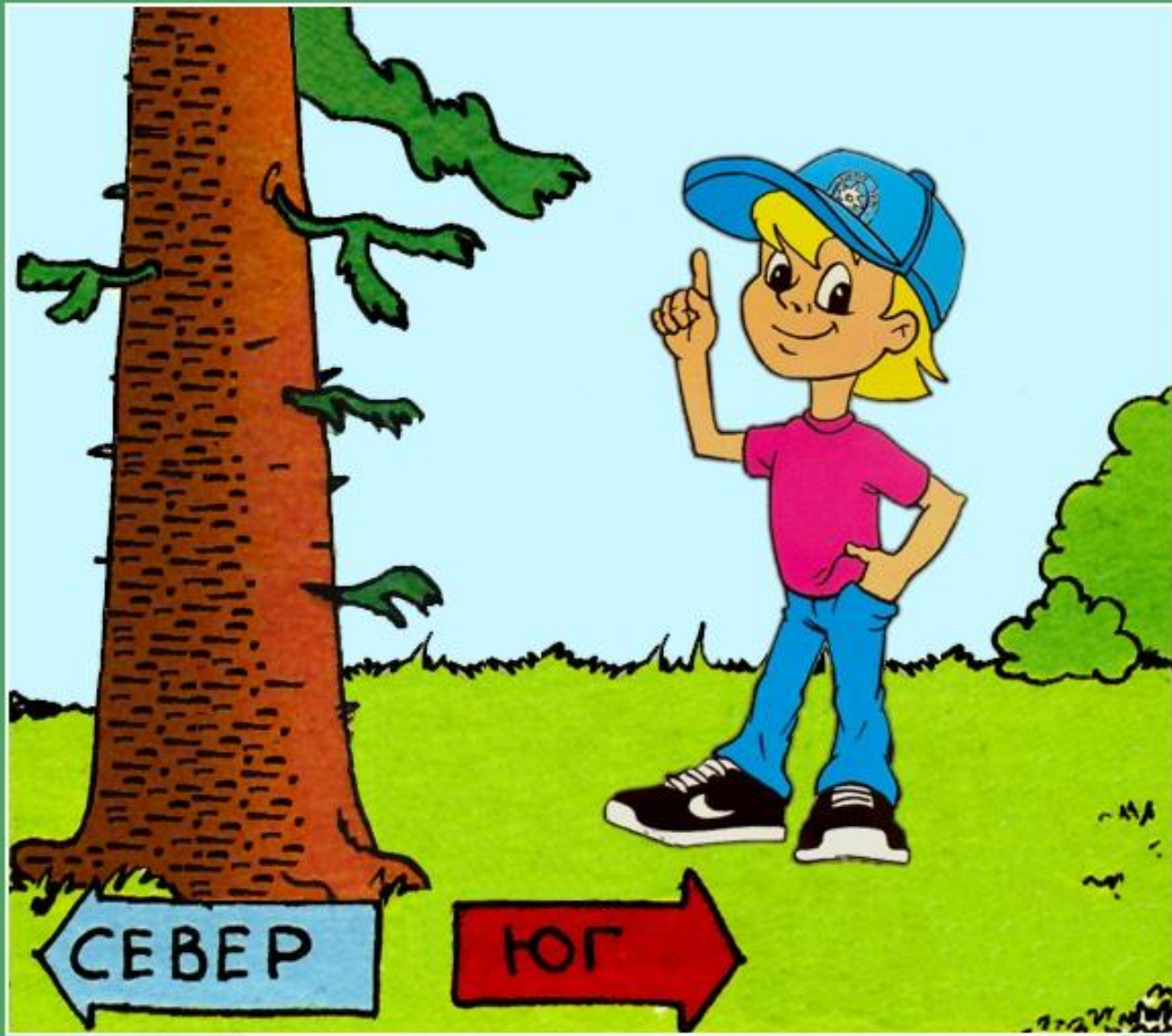
- почти всегда построены к югу от ближайших деревьев, пней, кустов. Южная сторона муравейника более отлогая, а северная — крутая.



- На камнях, так же как и на деревьях, лишайники и мох чаще покрывают северную сторону. Но в некоторых случаях это тоже зависит от направления ветров.









# Снег облегчает ориентирование, особенно весной.

- 0

