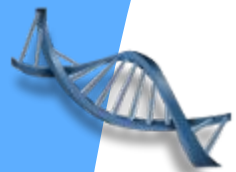


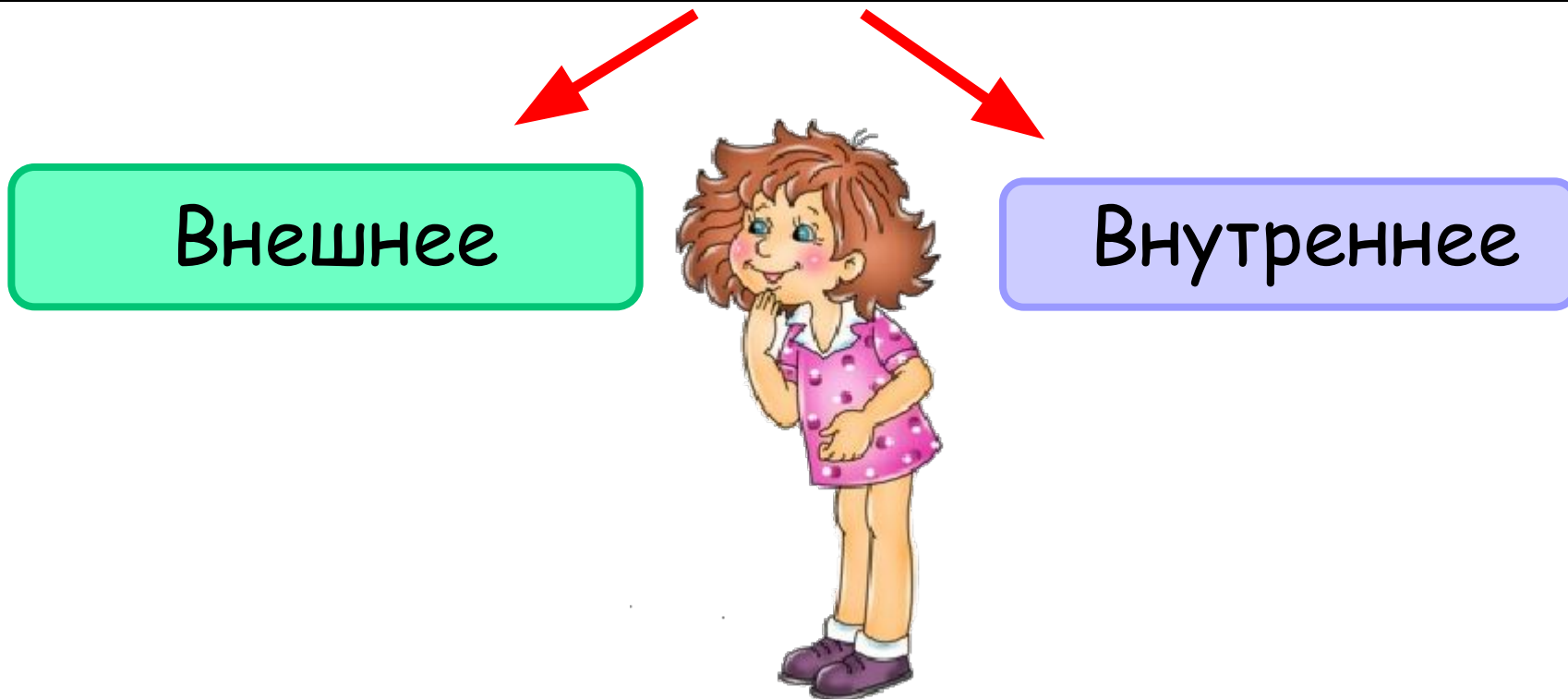


Строение тела человека.

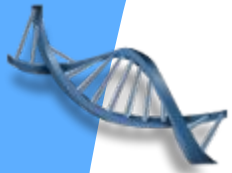
Окружающий мир
2 класс



Строение тела человека



Рассмотрите схему
и попробуйте её объяснить.



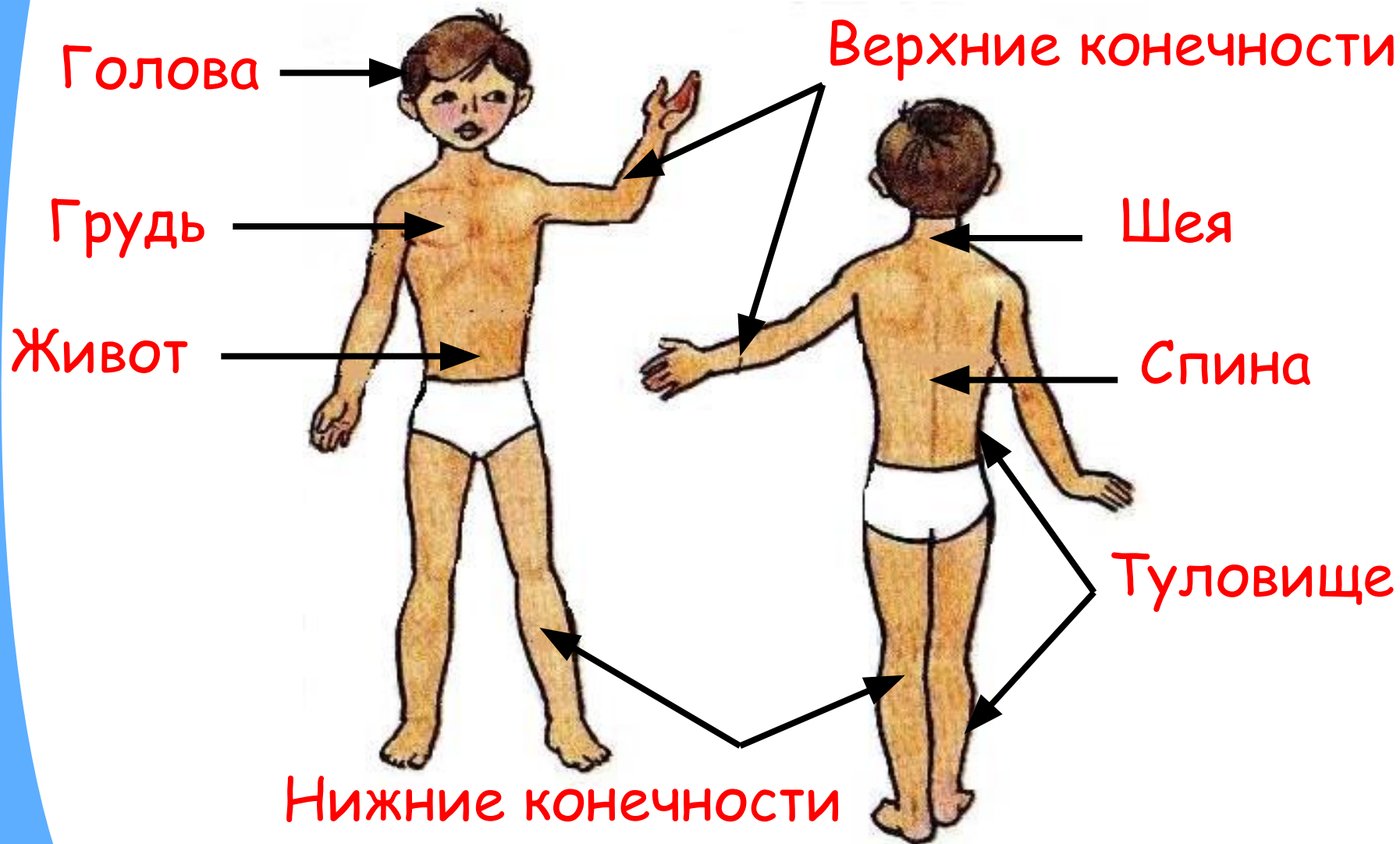
Внешнее строение -

это устройство тела человека
снаружи.





К внешнему строению человека относятся следующие **части тела**:





Строение тела человека

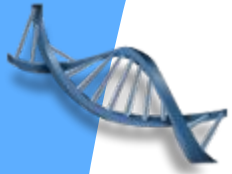
Внешнее

Внутреннее

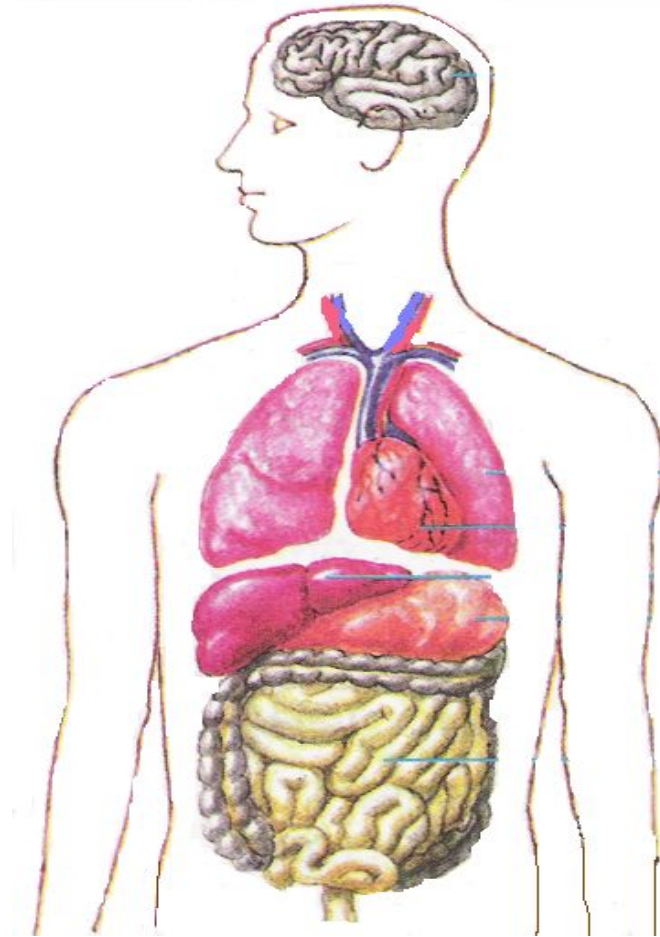
Части тела



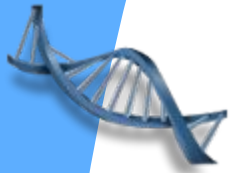
- Голова
- Шея
- Туловище
(грудь, живот, спина)
- Руки
- Ноги



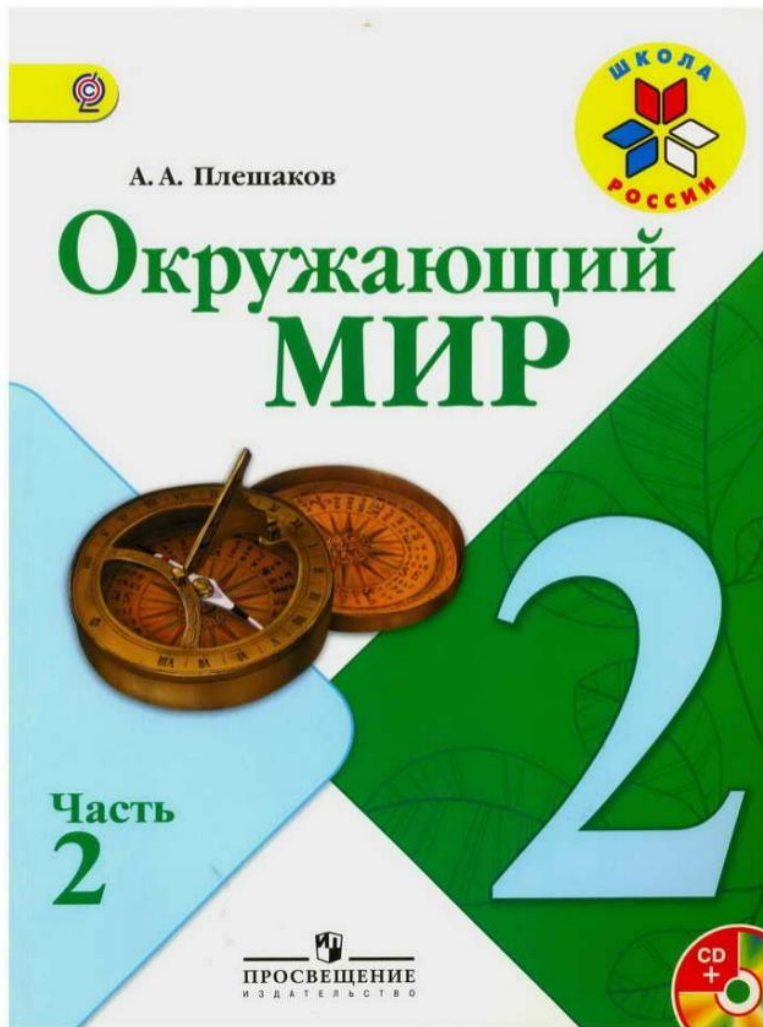
Внутреннее строение.



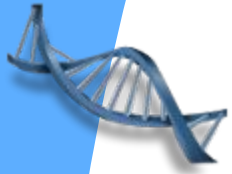
Тело человека внутри состоит из **органов**.



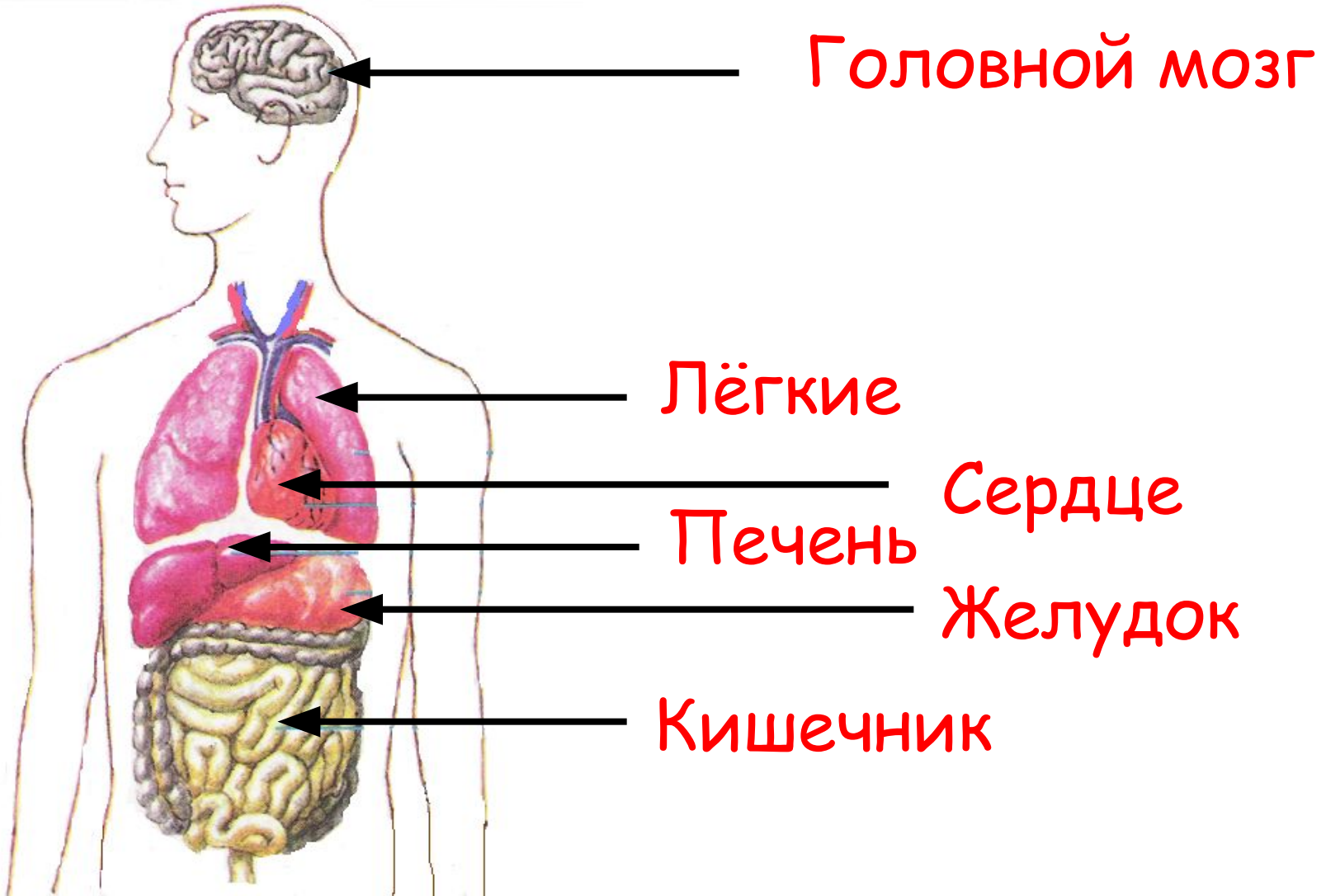
Работа по учебнику.

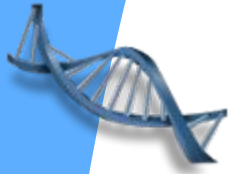


- С помощью рисунка в учебнике на стр. 5, № 2 познакомься с внутренними органами человека.
- Обрати внимание на их расположение.

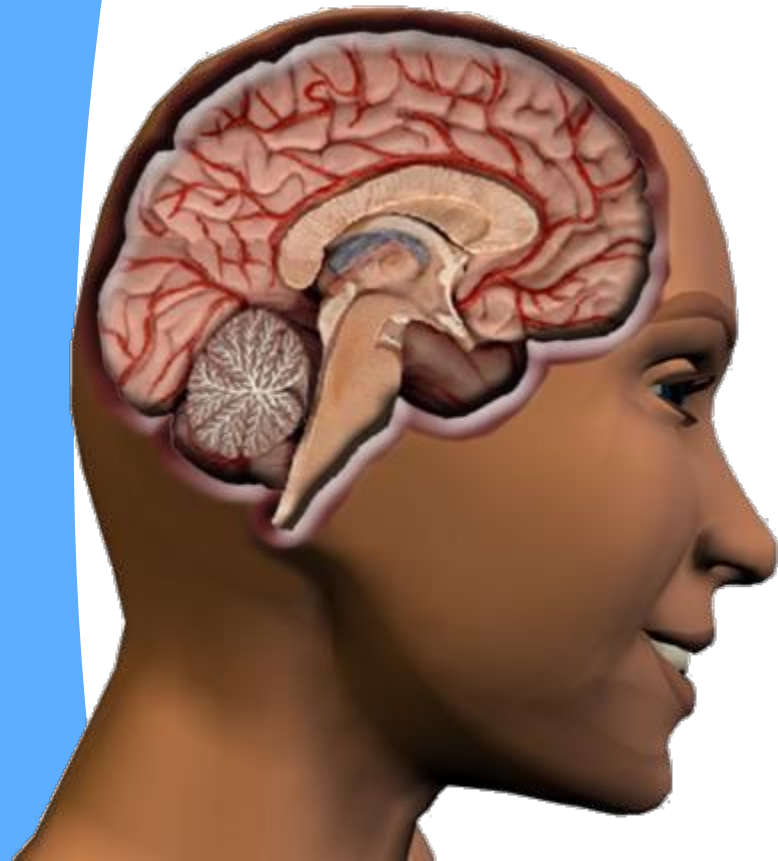


Внутреннее строение человека





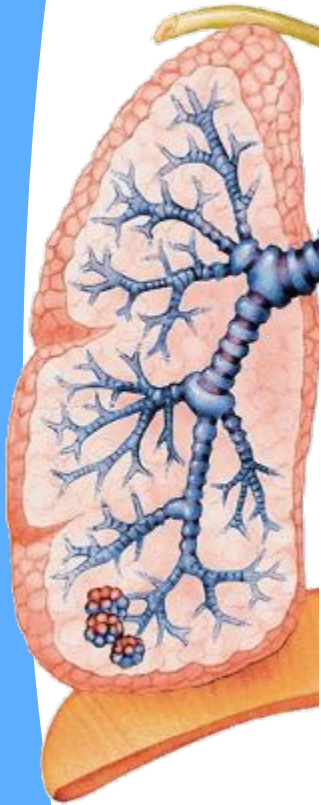
Головной мозг.



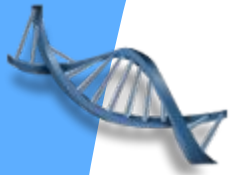
Головной мозг - это главный командный пункт организма. Всеми нашими мыслями, чувствами, движениями управляет мозг.



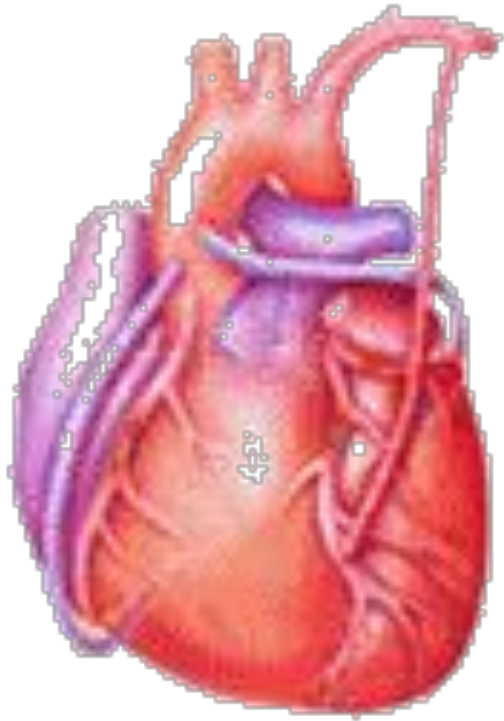
Лёгкие.



происхо-
ёжных,
в груди.
губку.
ыпускают
леньшают-
и мы дела-
полняют-
ширяются.

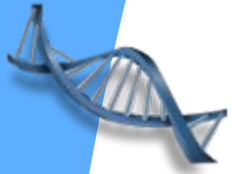


Сердце.

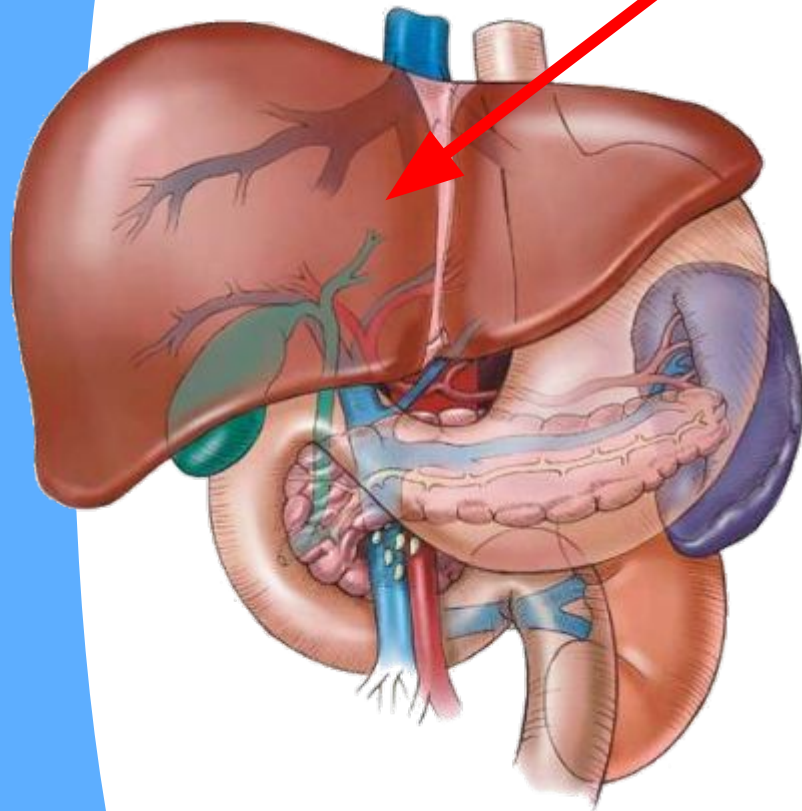


Сердце находится в груди человека. Размером оно всего с кулак.

Сердце - неуправляемый мотор, который непрерывно гонит в сосуды кровь и заставляет её обегать всё тело.



Печень.

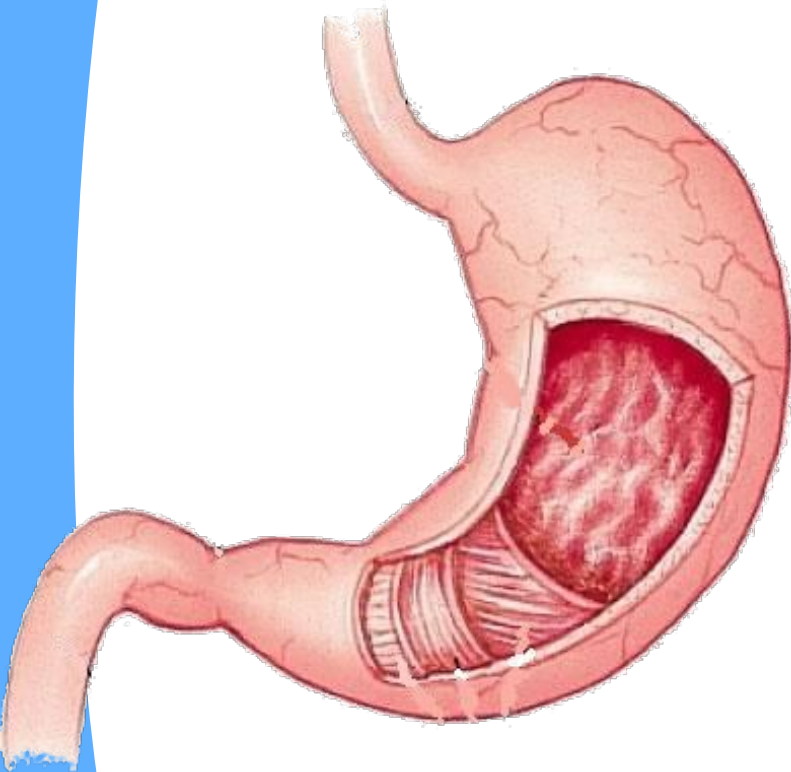


Печень живёт с правой стороны от желудка в верхней части живота.

Она вырабатывает желчь, которая поступает в кишечник и помогает переваривать пищу.



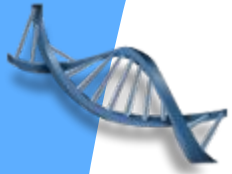
Желудок - главное отделение «внутренней кухни».



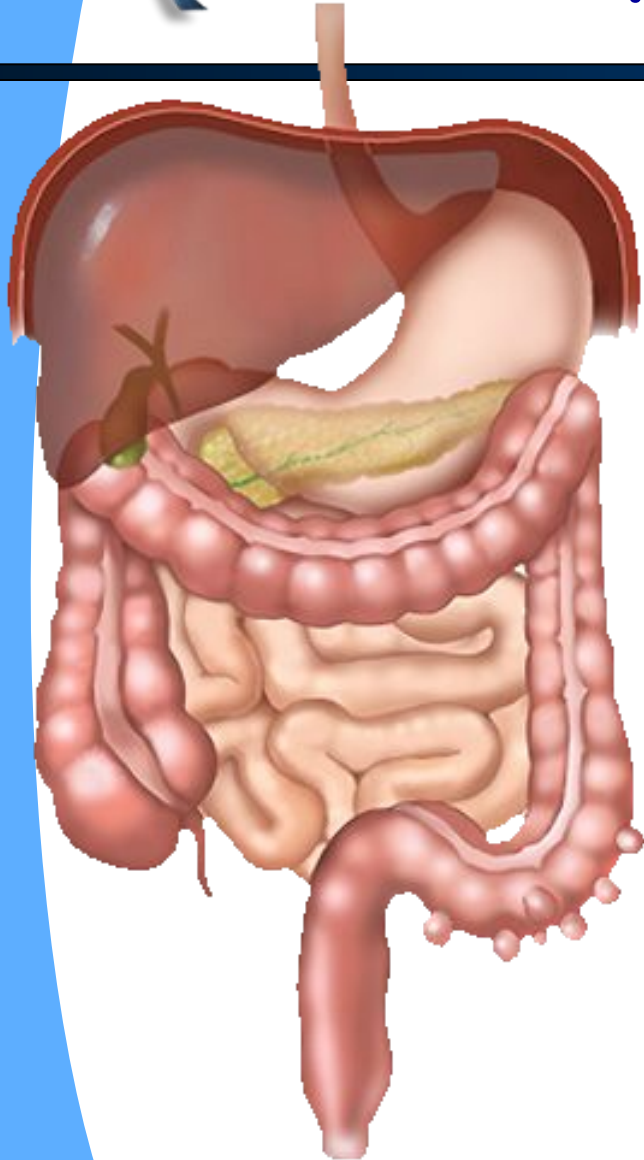
Желудок находится в верхней части живота (под рёбрами) с левой стороны. Когда в него попадает пища, он растягивается.

Чем больше пищи мы съедаем, тем сильнее растягивается желудок.

В желудке пища перерабатывается, но лишь наполовину.



Кишечник.



Из желудка пища отправляется в длинное путешествие по извилистому кишечнику. Он тянется почти на 8 метров.

Только после того как пища пройдёт этот путь, она превратится в прозрачные растворы, которые может впитать в себя кровь и разнести по всему организму.

Лёгкие



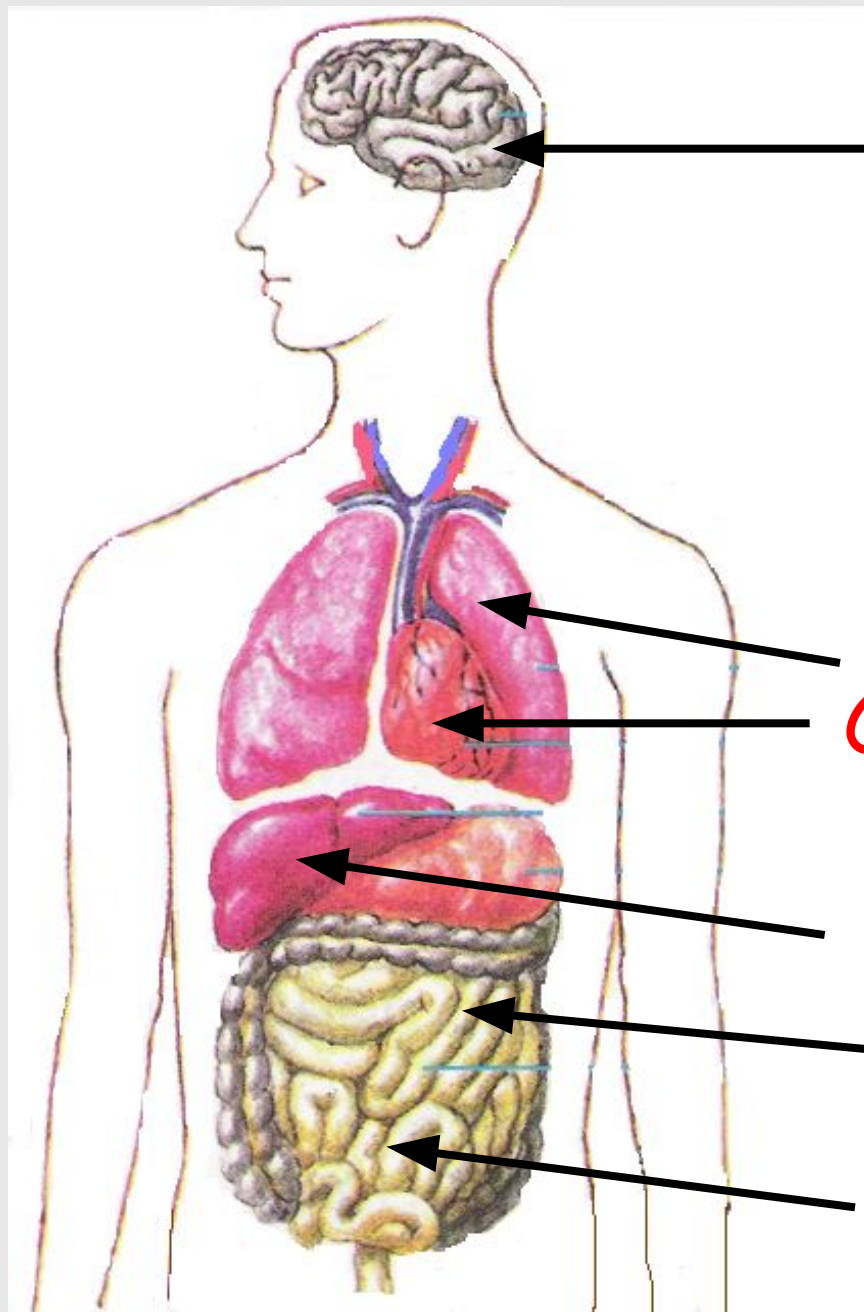
Сердце

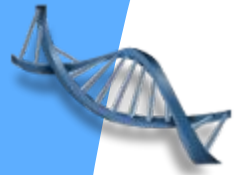
Головной мозг

Кишечник

Желудок

Печень





Строение тела человека

Внешнее

Части тела

- Голова
- Шея
- Туловище
(грудь, живот, спина)
- Руки
- Ноги

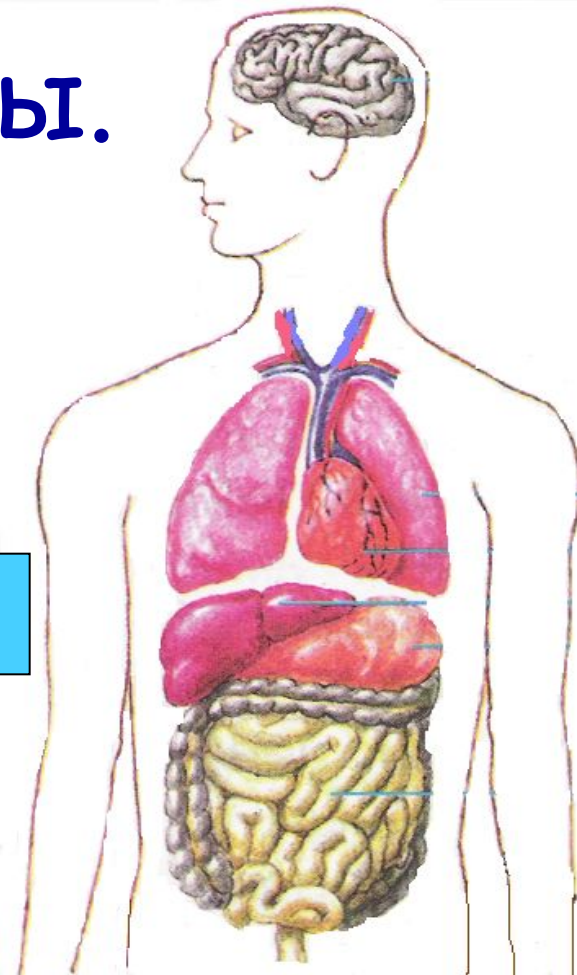
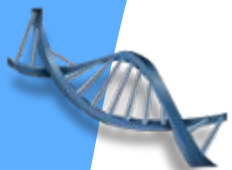


Внутреннее

Органы

- Головной мозг
- Лёгкие
- Сердце
- Печень
- Желудок
- Кишечник

Внутренние органы.



1

ж

2

п е ч е н ь

3

л ё г к и е

у

4

с е р д ц е

5

м о з г

6

к и ш е ч н и к

Ответ

Какой внутренний орган находится в полости брюшной полости?



МЫ СПРАВИЛИСЬ С ЗАДАНИЕМ!

