

Наша «солнечная семья»

ученики 2а класса

Воронова Г.Н.

Гипотеза

Предположим, что все космические тела входят в Солнечную систему.

Цель:

- сформировать представление о Солнечной системе;
- формировать умение работать с большим объёмом информации;
- развивать коммуникативные умения, используя работу в группах.

Задачи детей:

- узнать, какие космические тела входят в Солнечную систему;
- знать признаки звёзд, планет, спутников и различать их;
- сделать вывод: возможна ли жизнь на других планетах;
- уметь работать в группах;
- создать наглядное пособие о Солнечной системе и альбом.

Вселенная



Adam Block/NOAO/AURA/NSF

Звёзды

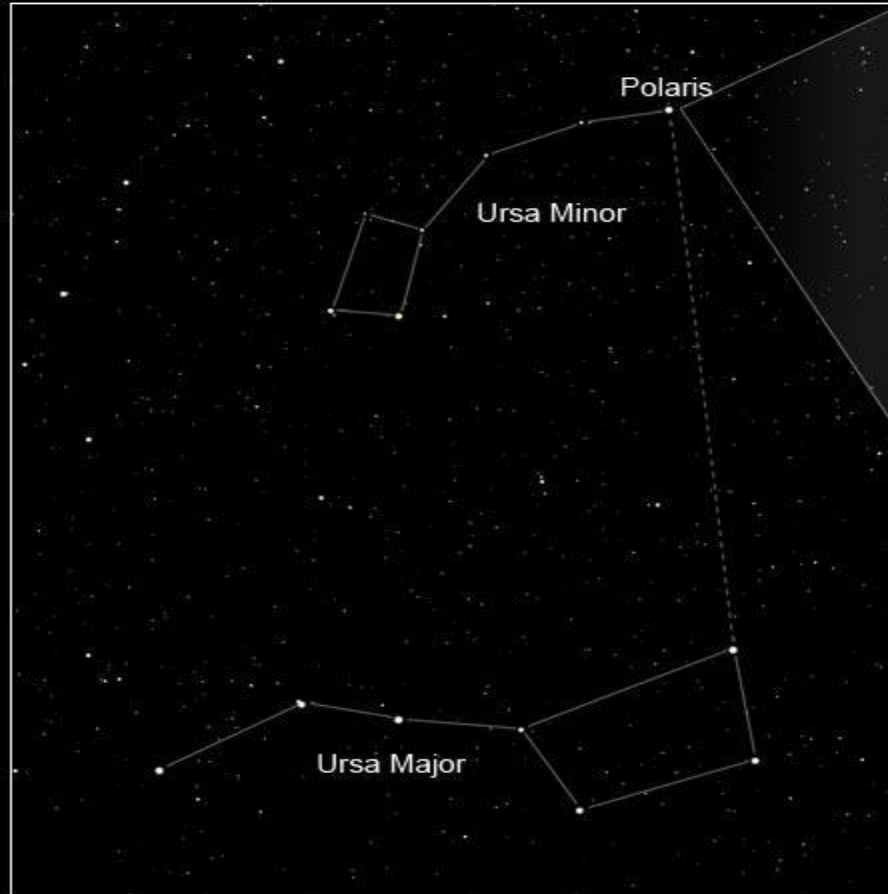
Сириус – самая яркая звезда . Её свет достигает Земли за 8 лет.



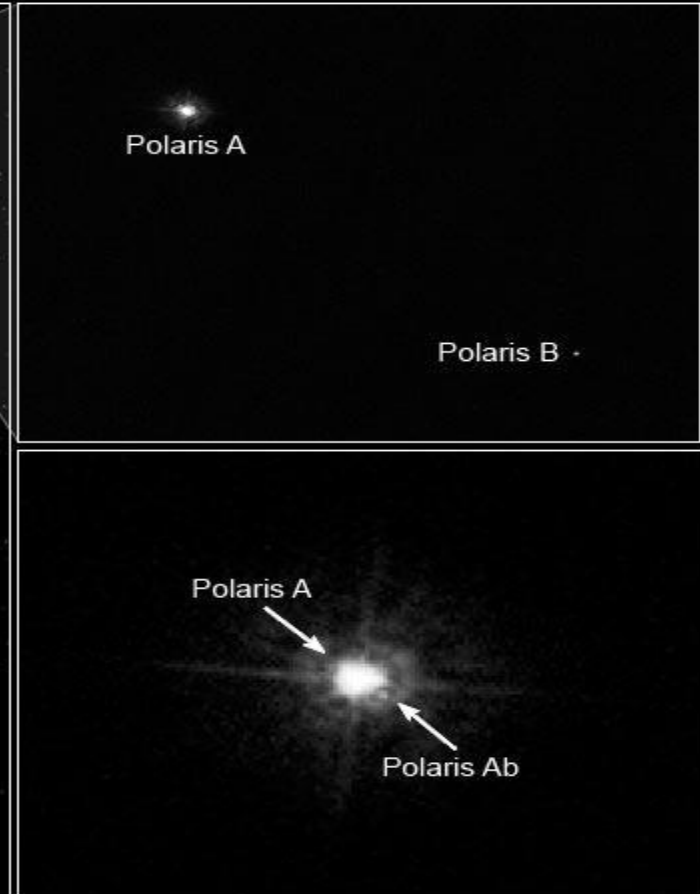
Звёзды

Полярная звезда в созвездии Малой Медведицы показывает север.

Polaris ■ α **Ursae Minoris**



Hubble Space Telescope ■ ACS/HRC



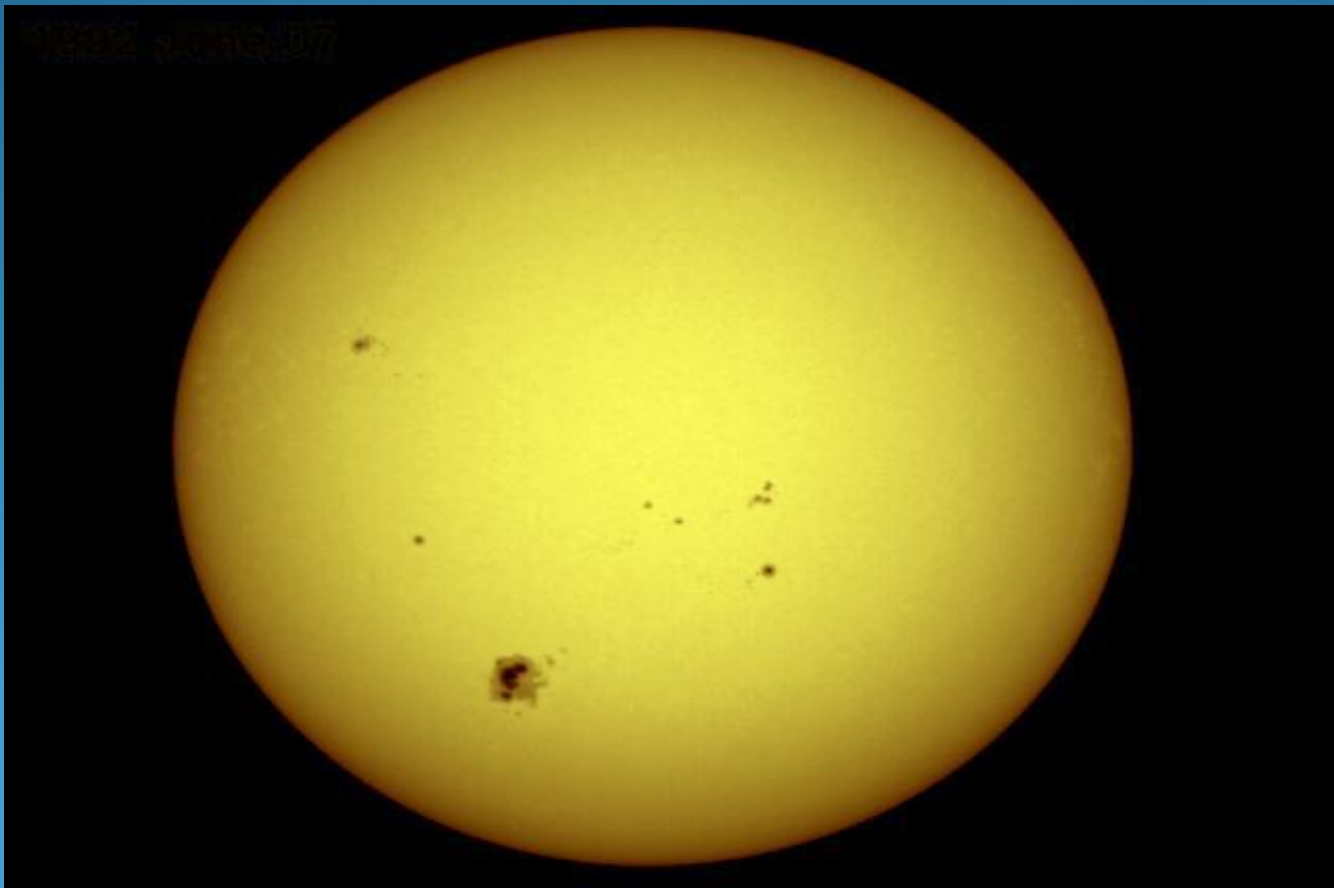
Звёзды

Созвездие Южный Крест всегда показывает юг.



Солнце

Солнце - ближайшая к Земле звезда, центр Солнечной системы.



Земля

Земле 4 млн. лет. Жизнь на Земле появилась 3,5 млн. лет назад. Один оборот вокруг своей оси Земля совершает за 24 часа, а вокруг Солнца за один год.



Земля

Земля вращается вокруг своей оси. Один оборот она совершает за 24 часа. За это время происходит смена дня и ночи.



Луна

Луна - единственный спутник Земли. Поверхность Луны напоминает земную пустыню. На Луне нет ни воздуха ни воды.

Температура днём + 120 С, а ночью – 170 С.



Луна



Солнечное затмение



Меркурий

Меркурий – самая близкая к Солнцу планета, имеет твёрдую поверхность.

Температура ночью - 100 С, а днём + 350 С.

Меркурий не имеет спутников.



Венера

Венера - это безводная планета с горами и пустынями. На планете слишком жарко + 480 С.



Марс

Марс – планета красного цвета. На Марсе есть времена года. Продолжительность дня и ночи почти совпадает с земной. В воздухе больше углекислого газа чем кислорода. На Марсе нет океанов и рек.



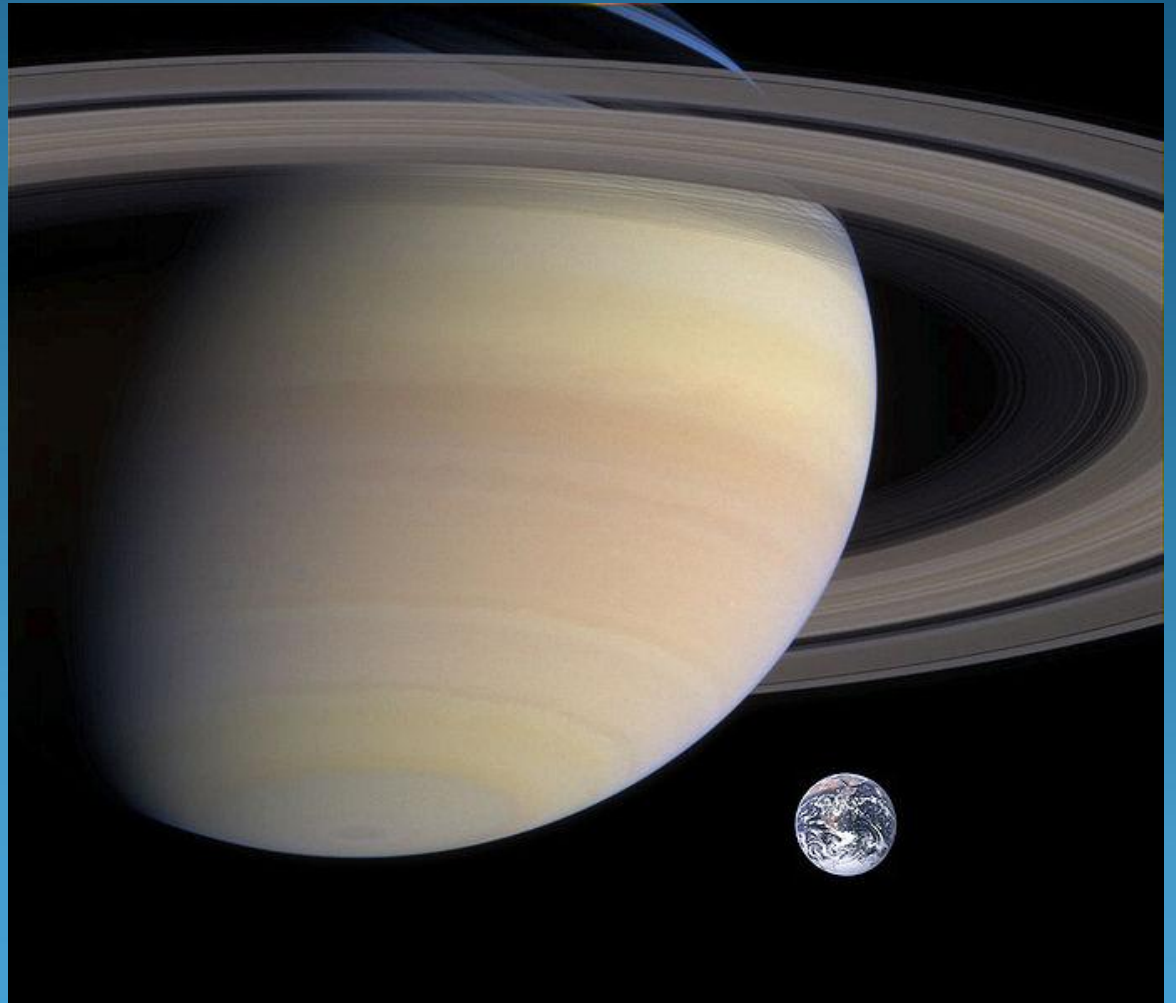
Юпитер

Юпитер – гигантский газовый шар, самая крупная планета.



Сатурн

Сатурн – гигантский газовый шар, очень холодный. Это самая лёгкая планета. Сатурн окружён яркими кольцами. Кольца состоят из миллионов кусочков льда и камней, вращающихся вокруг планеты с большой скоростью.



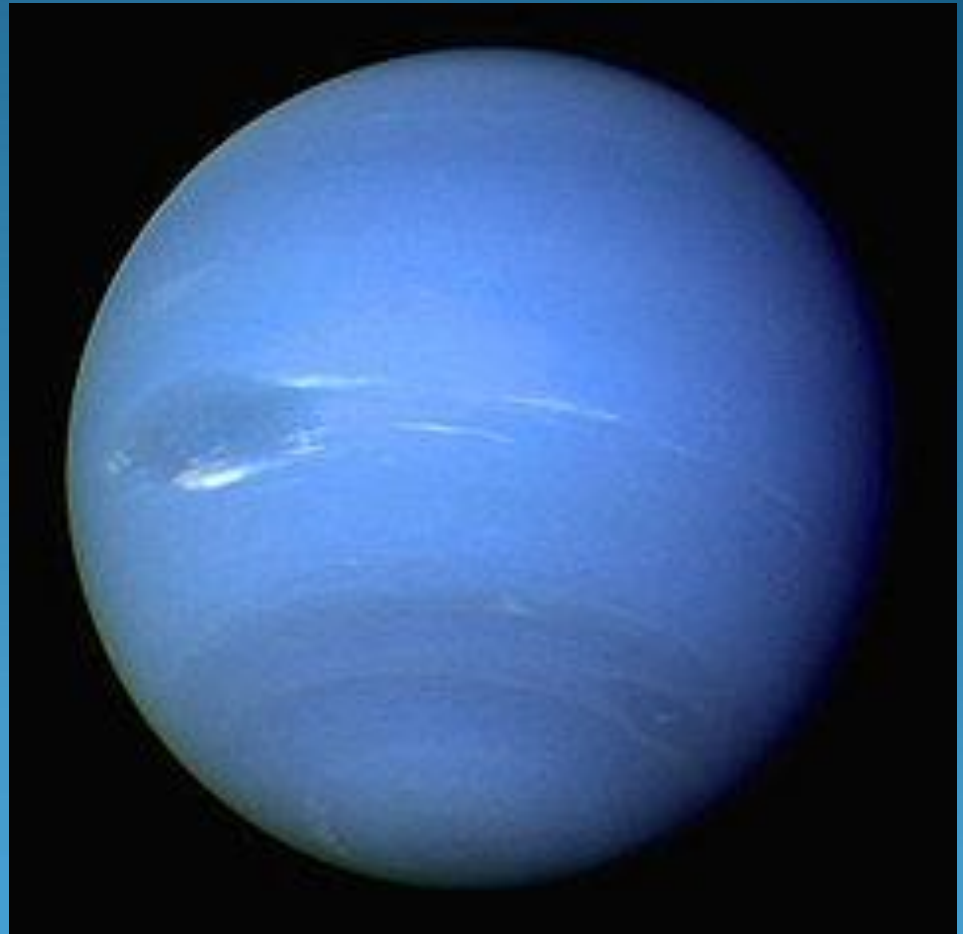
Уран

Уран вращается очень странно ни как все планеты вертикально, а лежит почти на боку. День в одном полушарии длится 42 года.
Температура - 200 С.



Нептун

Нептун - гигантская газовая планета. Его путь вокруг Солнца составляет 165 лет. Температура на планете – 210 С.



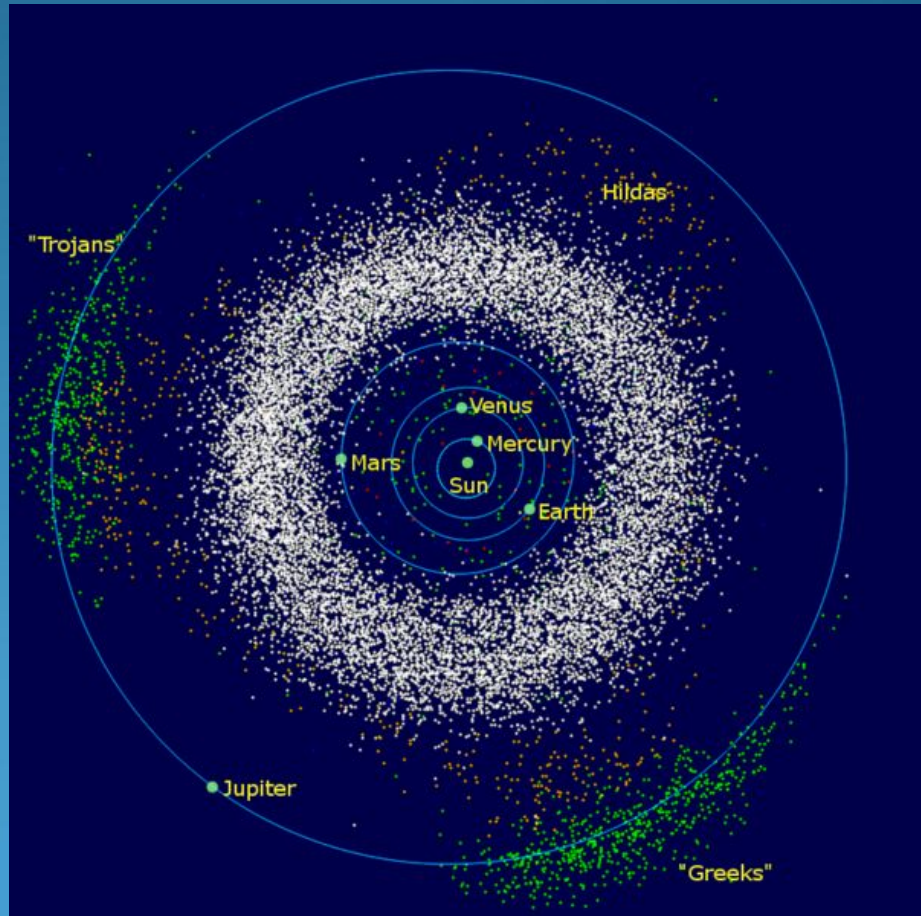
Плутон

Плутон – небольшой ледяной шар, по размеру меньше Луны. Он совершает оборот вокруг Солнца за 250 лет.



Астероиды

Астероиды – маленькие планеты, которые движутся между Марсом и Юпитером. Самый крупный астероид – Церера.

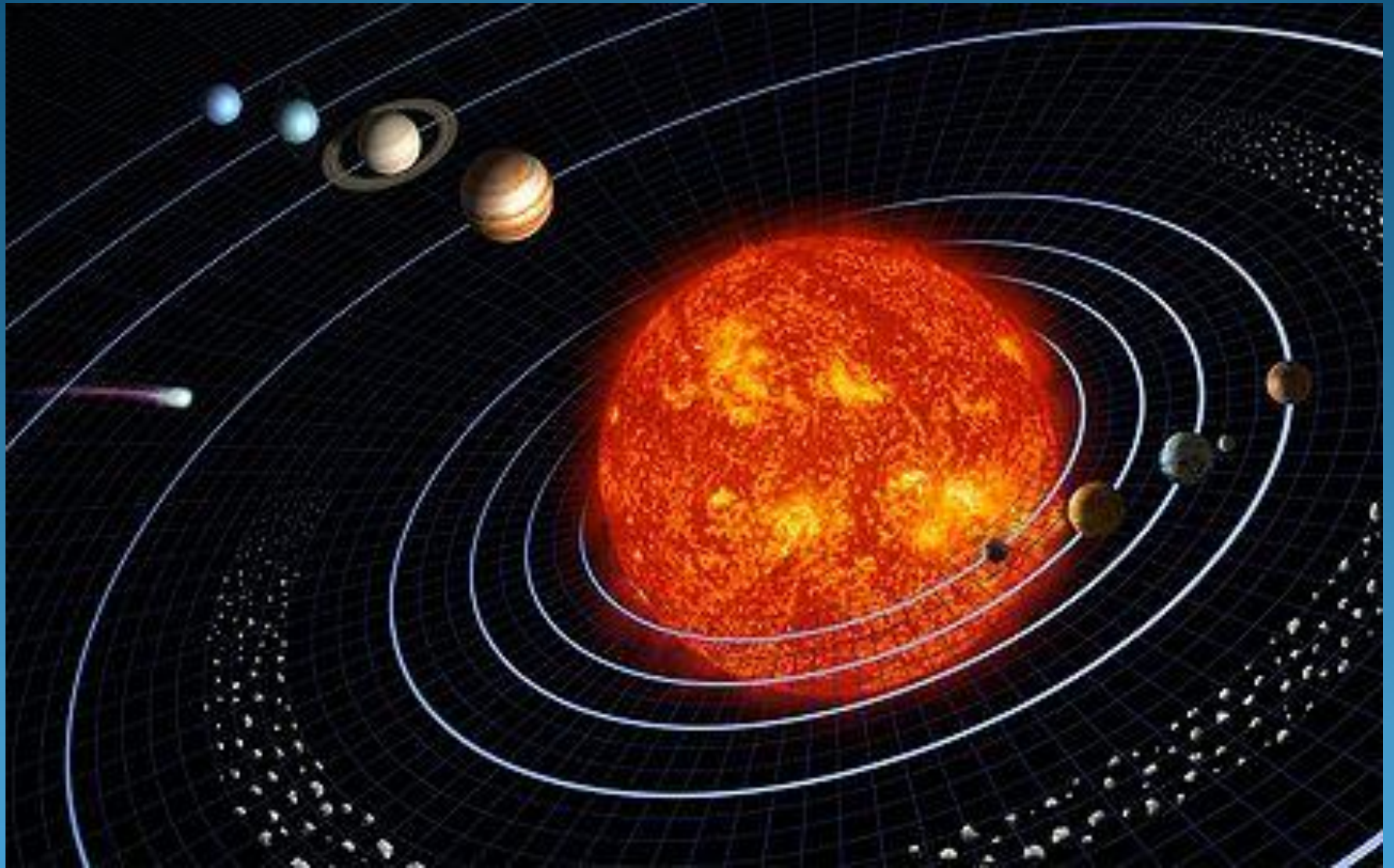


Кометы

Комета - небольшое небесное тело. При приближении к Солнцу комета образует хвост из газа и пыли.



Солнечная система



Мы живём в Солнечной системе. Это имя дано семейству из 9 планет и их спутников, вращающихся вокруг Солнца.

Всё в Солнечной системе находится в движении. Спутники вокруг своих планет, планеты – вокруг своей оси и Солнца по своим дорожкам – орбитам. А Солнце тоже вращается.

И всё в Солнечной системе движется.