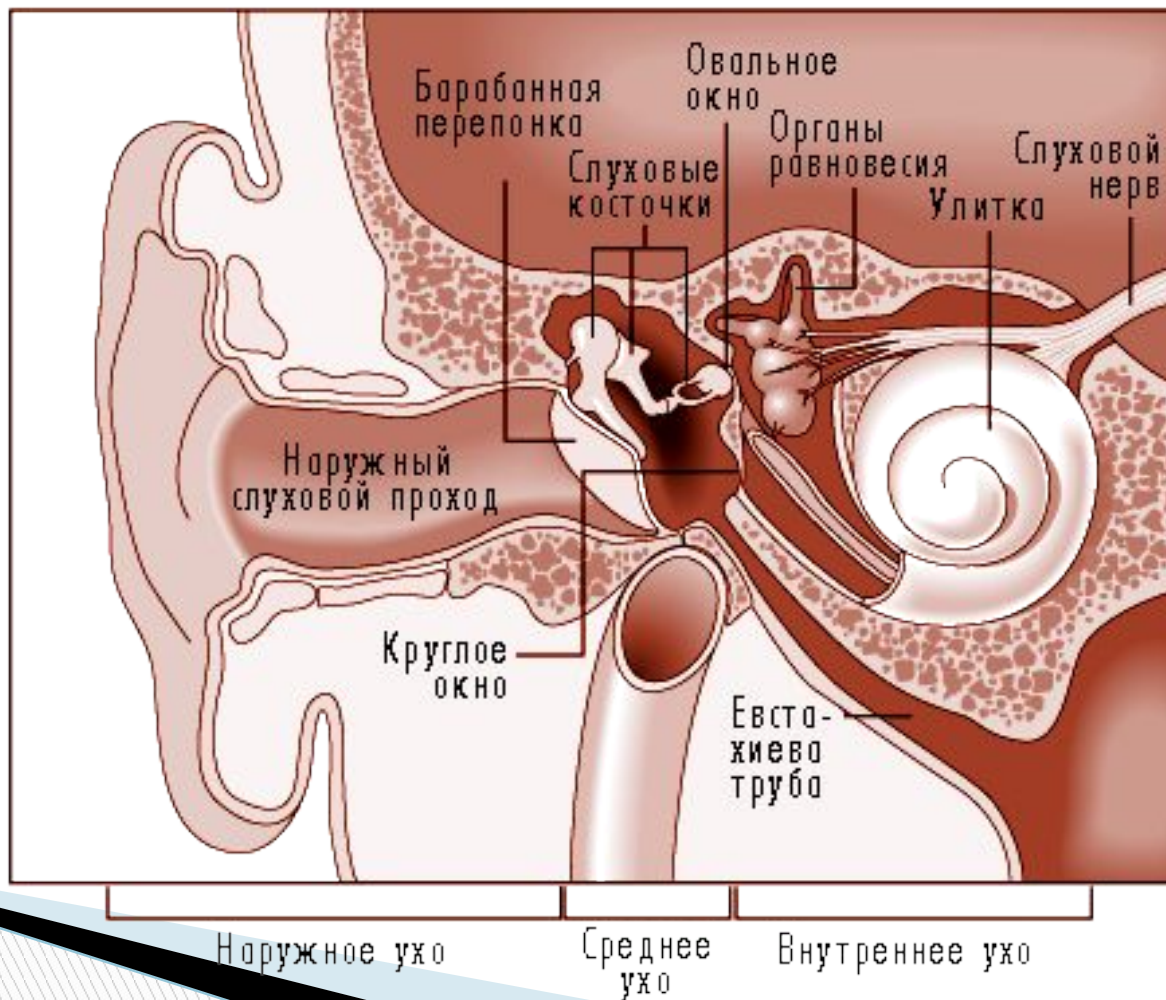


Орган слуха - УХО



- К наружному уху относятся ушная раковина - хрящевая покрытая кожей структура, и наружный слуховой проход - S-образно изогнутый желобок открытый снаружи и заканчивающийся слепо в глубине 25-35 мм длиной. В коже, покрывающей хрящевую часть слухового прохода, много сальных и особого рода желез, вырабатывающих ушную серу.





Внутреннее ухо содержит сенсорный аппарат как таковой. Оно состоит из костного лабиринта и вставленного в него перепончатого лабиринта. Перепончатый лабиринт - это ряд полостей (мешочков), соединяющихся друг с другом при помощи тонких протоков, формирующих замкнутую систему, заполненную эндолимфой (обогащенной калием жидкостью). Перепончатый лабиринт отделен от костного перилимфатическим пространством, заполненным перилимфой (жидкостью, обогащенной натрием).



Уход за ушами

Уход за здоровыми ушами выражается в регулярном мытье их теплой водой с мылом. Ни в коем случае не следует чистить наружный слуховой проход острыми предметами, так можно повредить барабанную перепонку или стенку слухового прохода.



- После того как Вы приняли душ, необходимо удалить воду, попавшую в ухо, так как застрявшая в ухе жидкость может вызвать серьёзное воспаление. Чтобы избежать таких последствий, необходимо наклонить голову к плечу и встряхнуть ей. Есть и другой способ: нужно зажать ухо пальцем и сделать несколько лёгких нажатий. Очень важно следить за тем, чтобы вода не попала в уши маленьких детей, которые в большей степени, чем взрослые подвержены риску ушных заболеваний. Некоторые специалисты вообще советуют при купании затыкать детям уши, например, ватой.

□ Подготовил Лепо Влад 4А.





GOODBYE!