

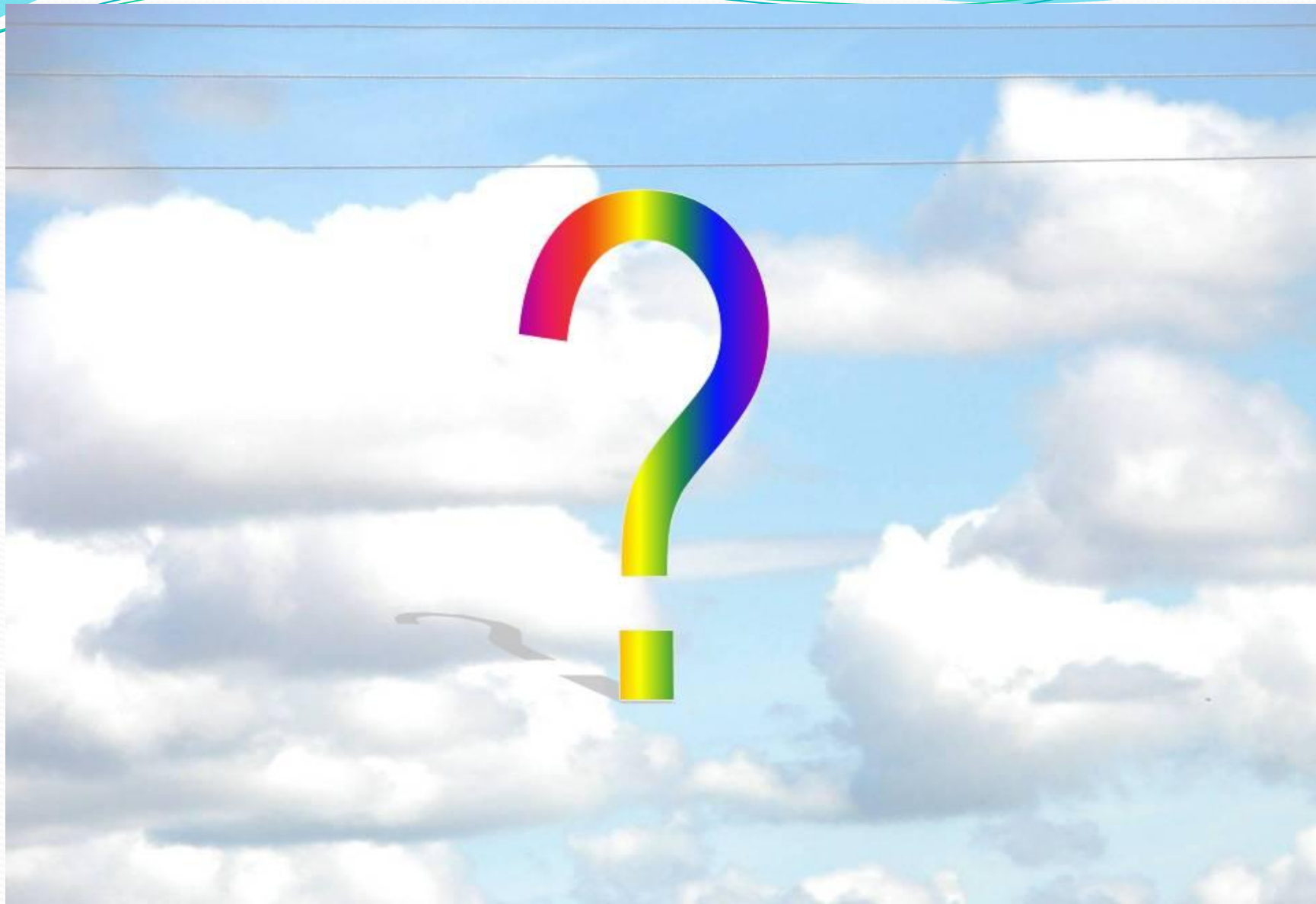
# Леса умеренного пояса

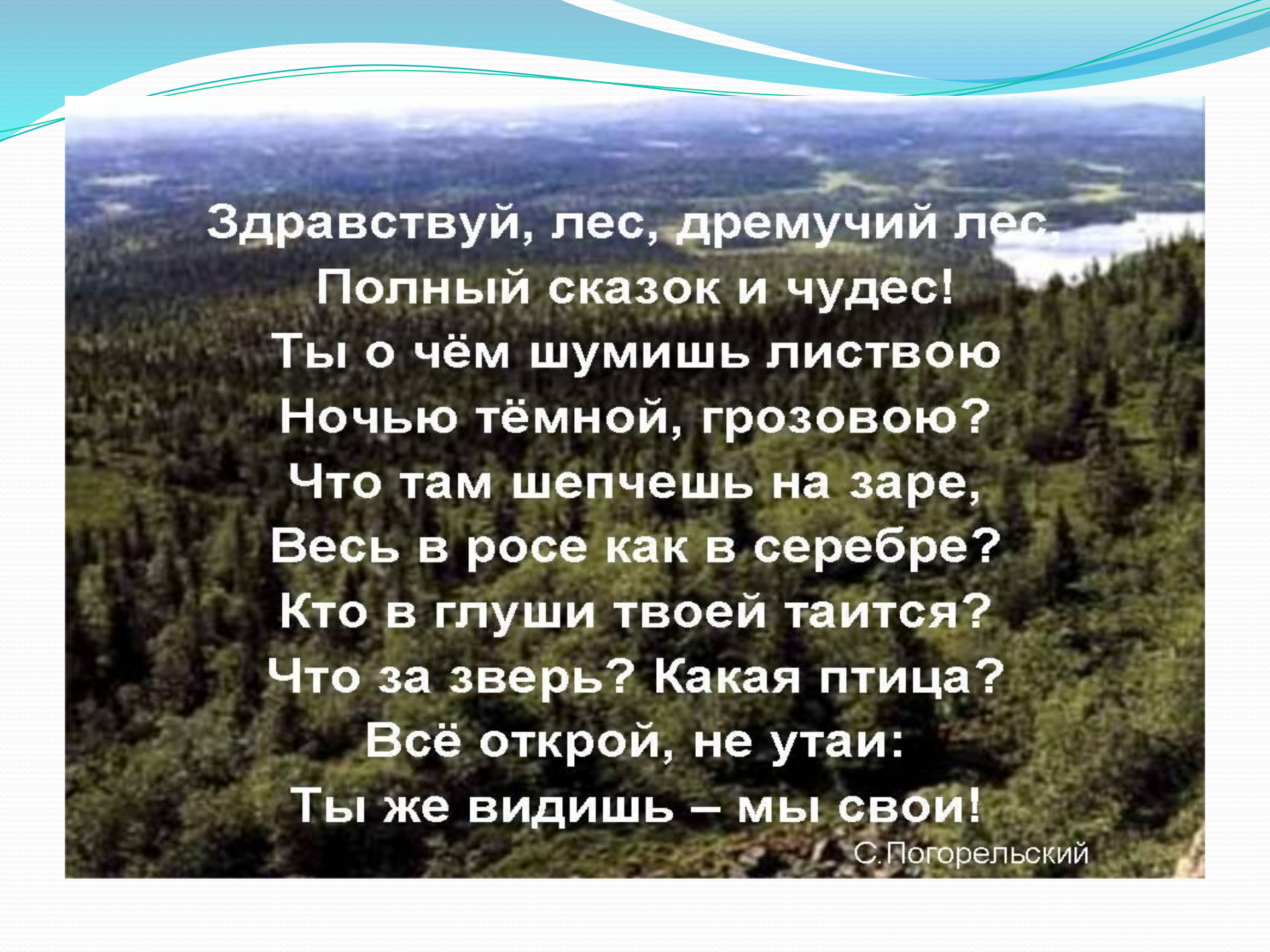


# **УРОК ОКРУЖАЮЩЕГО МИРА**

# БЛИЦ-ОПРОС

- Что такое экосистема?
- Что экосистема получает из вне?
- Что такое природная зона?
- Как меняются зоны?
- Какие природные зоны изучили?
- В каком климатическом поясе они расположены?



An aerial photograph of a vast, dense forest. The trees are a mix of green and brown, suggesting a mix of deciduous and coniferous species. In the distance, a large body of water, likely a lake or a wide river, is visible, surrounded by more forested land. The sky is a pale, hazy blue. The overall scene is serene and expansive.

**Здравствуй, лес, дремучий лес,  
Полный сказок и чудес!  
Ты о чём шумишь листвою  
Ночью тёмной, грозовою?  
Что там шепчешь на заре,  
Весь в росе как в серебре?  
Кто в глуши твоей таится?  
Что за зверь? Какая птица?  
Всё открой, не утай:  
Ты же видишь – мы свои!**

С. Погорельский

лесотундра





# **Леса умеренного климатического пояса**

**местоположение  
(географическое положение)**

**климат**

**растения**

**животные**




ДОСТАТОЧНОЕ  
КОЛИЧЕСТВО  
ТЕПЛА И ВЛАГИ

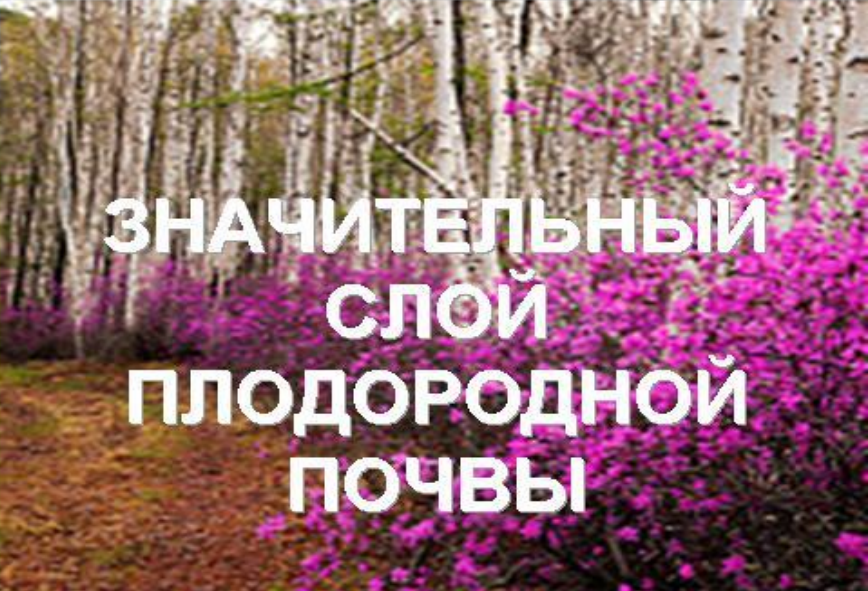
СЕЗОННОСТЬ  
КЛИМАТА



ХОЛОДНАЯ ЗИМА  
И ТЁПЛОЕ ЛЕТО




В СЕВЕРНОЙ  
ЧАСТИ НАЛИЧИЕ  
ВЕЧНОЙ  
МЕРЗЛОТЫ



ЗНАЧИТЕЛЬНЫЙ  
СЛОЙ  
ПЛОДОРодНОЙ  
ПОЧВЫ





Мы по лесу все гуляли,  
Много разного видали.  
Есть ли ели на опушке  
До небес верхушки?  
Слушали,  
Молчали.

А внучата – елочки,  
Тонкие иголочки  
У лесных ворот  
Водят хоровод,  
Мы по лесу все гуляли,  
Много разного видали.

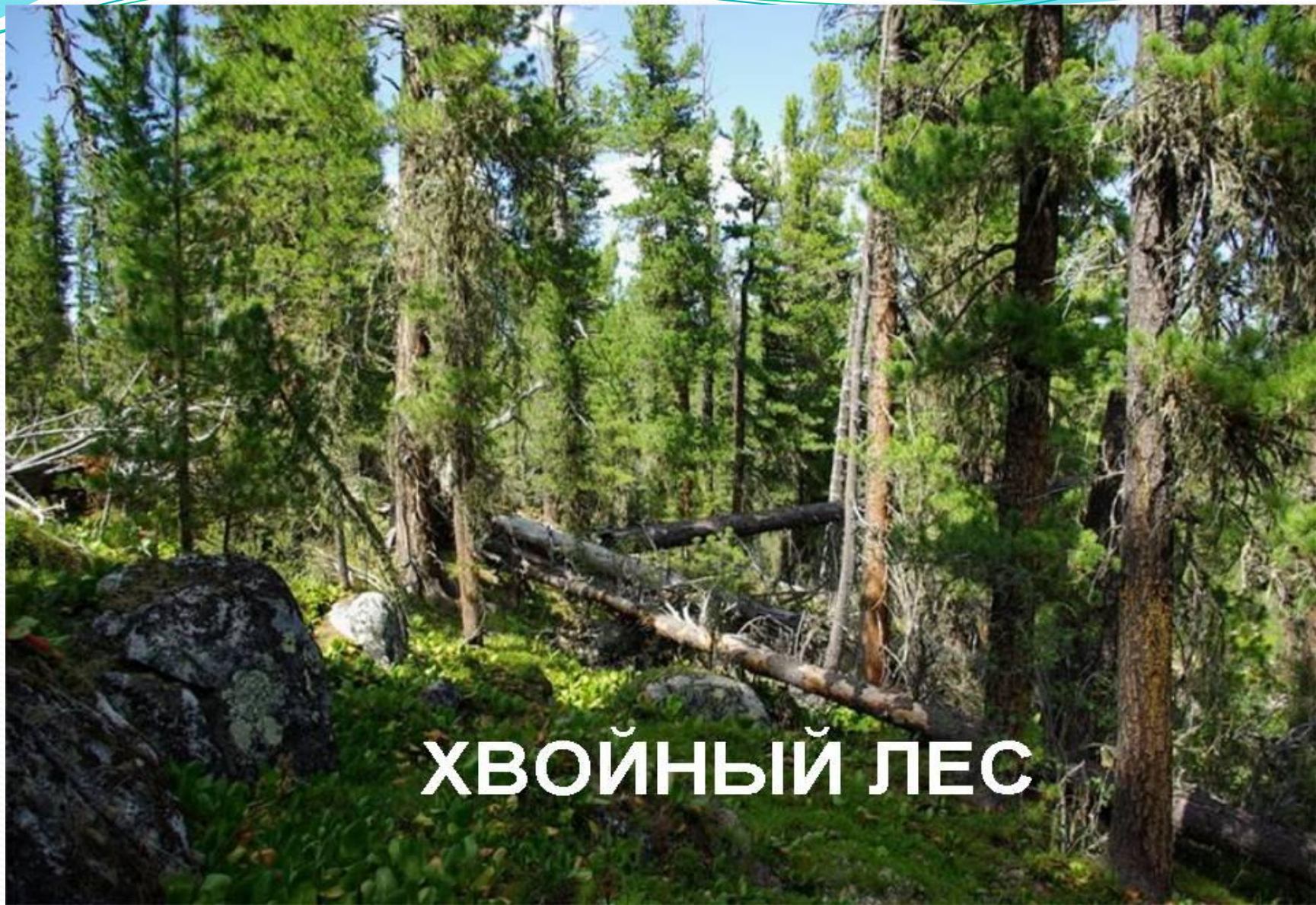
# ЛЕС

```
graph TD; A[ЛЕС] --> B[ХВОЙНЫЙ ЛЕС (ТАЙГА)]; A --> C[СМЕШАННЫЙ ЛЕС]; A --> D[ШИРОКОЛИСТВЕННЫЙ ЛЕС];
```

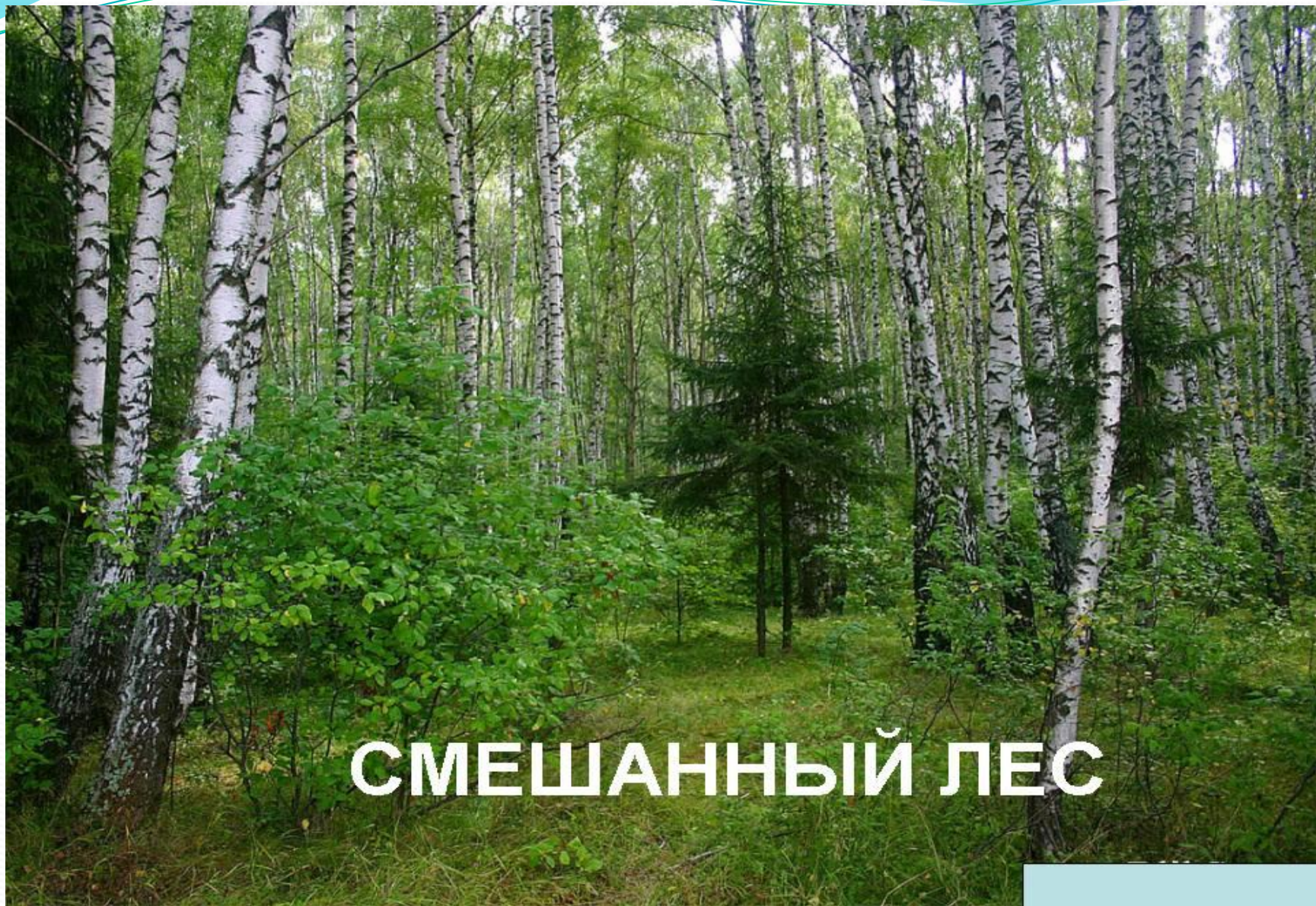
ХВОЙНЫЙ ЛЕС  
(ТАЙГА)

ШИРОКОЛИСТВЕННЫЙ  
ЛЕС

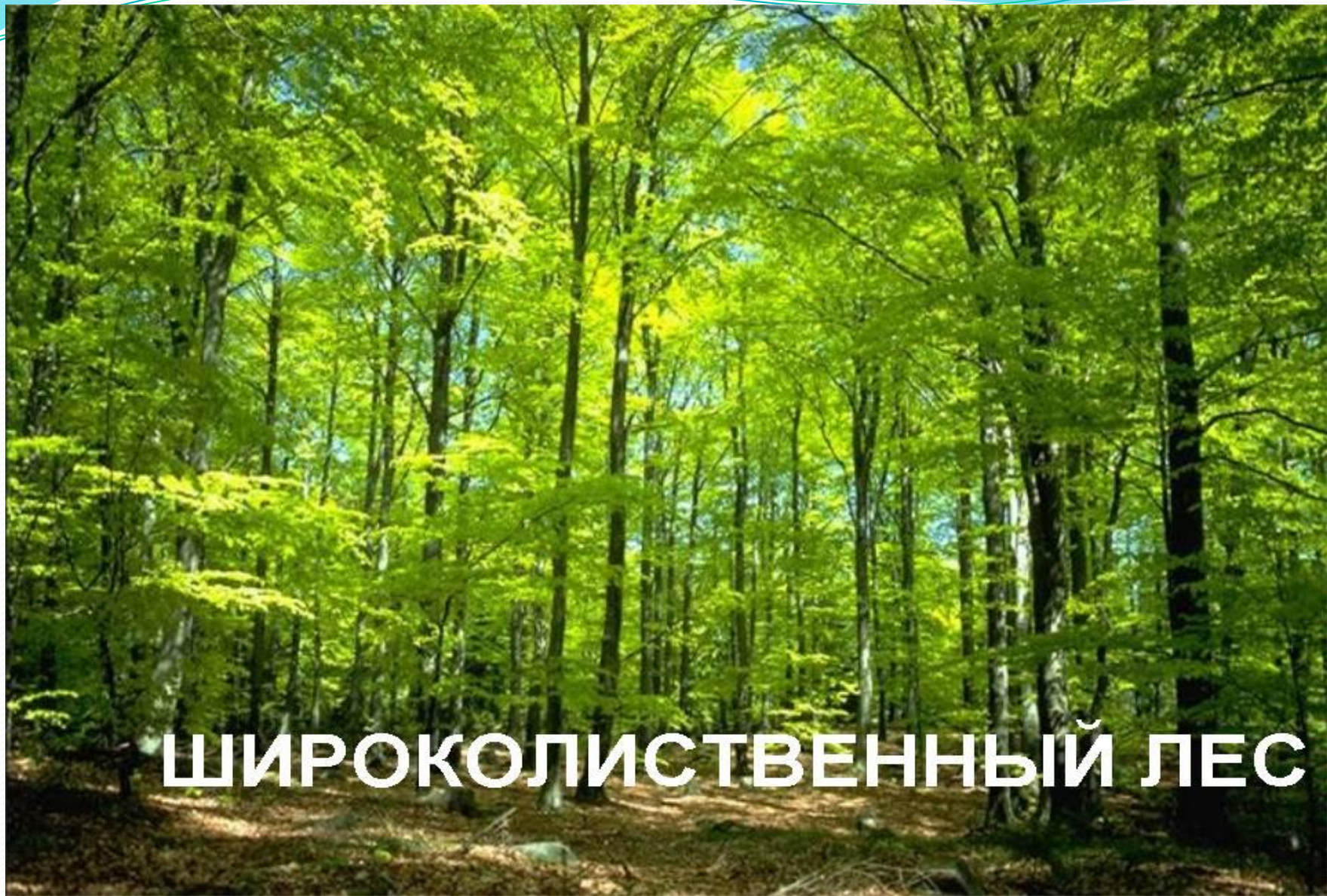
СМЕШАННЫЙ  
ЛЕС



# ХВОЙНЫЙ ЛЕС



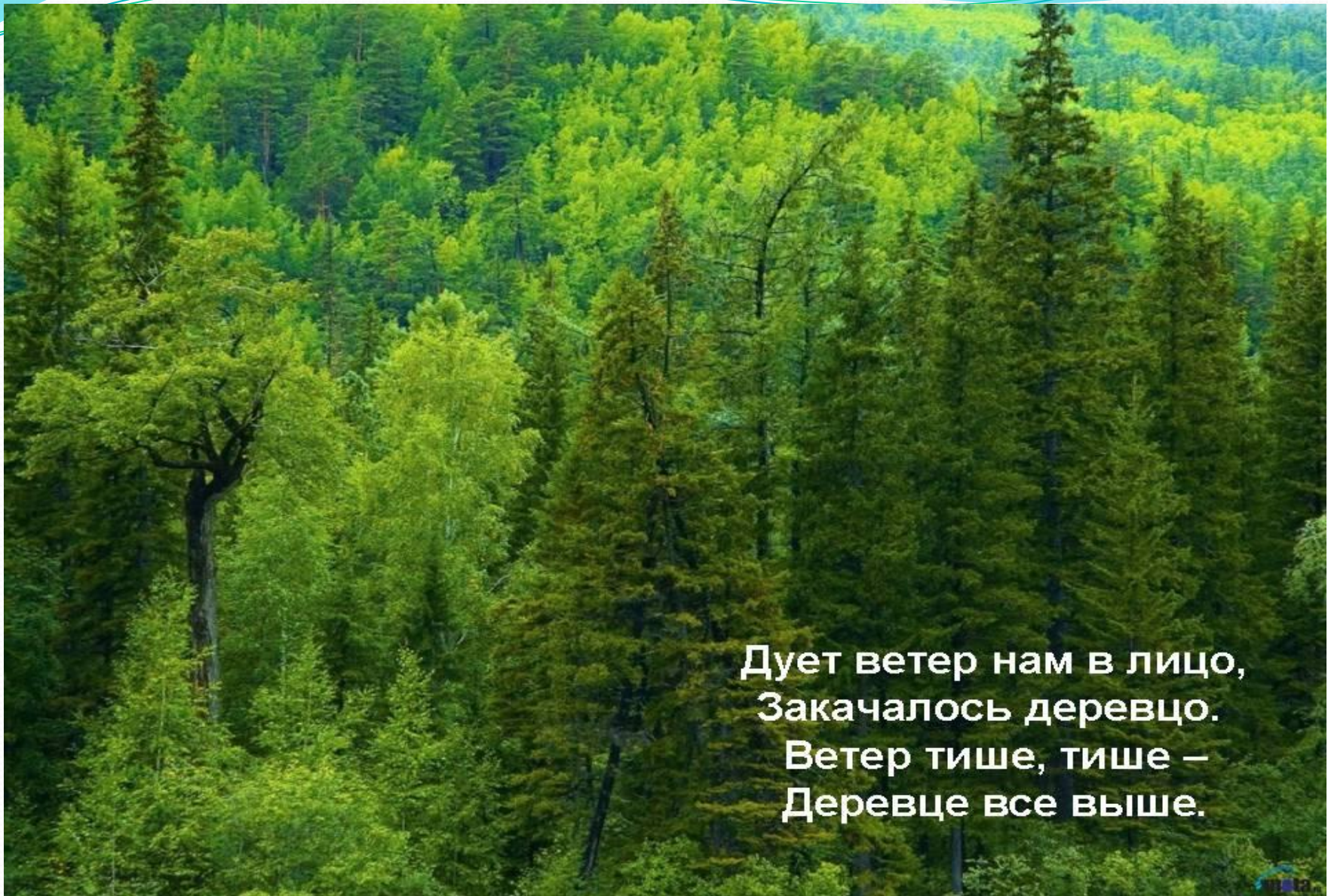
# СМЕШАННЫЙ ЛЕС



# ШИРОКОЛИСТВЕННЫЙ ЛЕС

# ЖИВОТНЫЕ ЛЕСОВ





Дует ветер нам в лицо,  
Закачалось деревцо.  
Ветер тише, тише –  
Деревце все выше.

# берегите лес

