



Необычные природные явления.

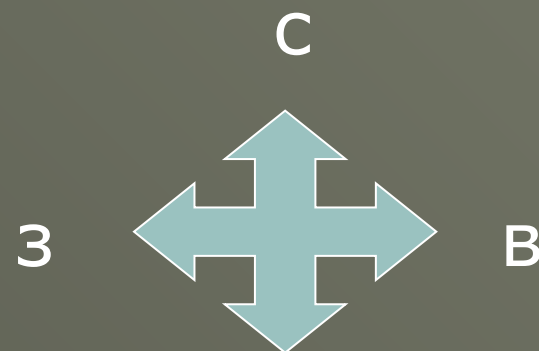
Презентация выполнена учителем
ГБОУ СОШ № 687
Яшковой И.В.

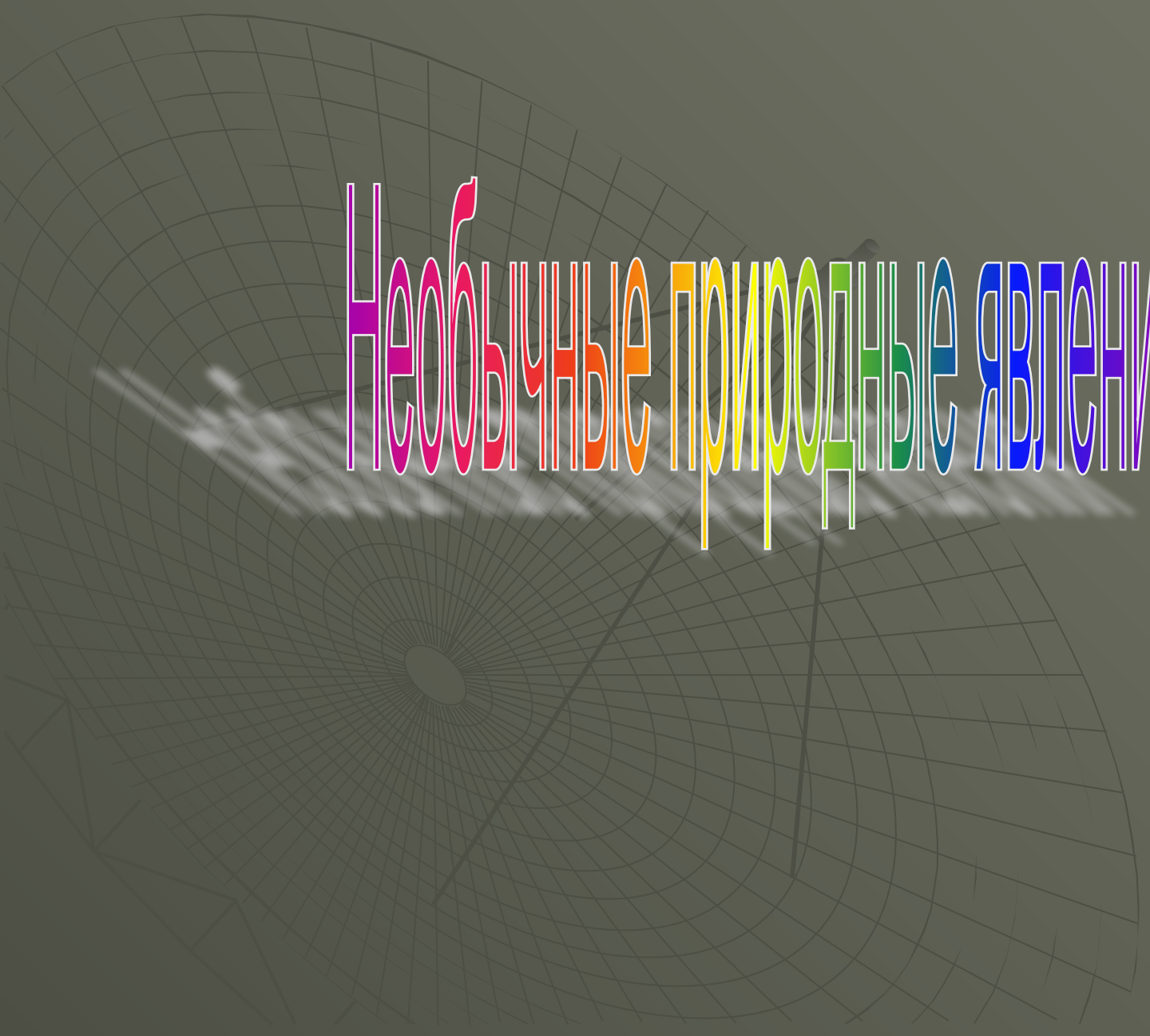
Каким может быть ветер?

- ◆ **Слабый ветер** – скорость от 3 до 5 метров в секунду
- ◆ **Средний** – от 5 до 10 метров в секунду
- ◆ **Сильный** – скорость более 15 метров в секунду

Направление ветра

- ◆ **Северный** ветер может принести похолодание
- ◆ **Южный** – потепление
- ◆ **Западный** – осадки
- ◆ **Восточный** – засуху или ураганю





Необычные природные явления

Бури и грозы

Буря или шторм – это когда дует очень сильный ветер. В это время обычно идёт проливной дождь или густой снег, иногда бывает и молния с громом.

Смерч



Молния



Чтоб
мо
спе

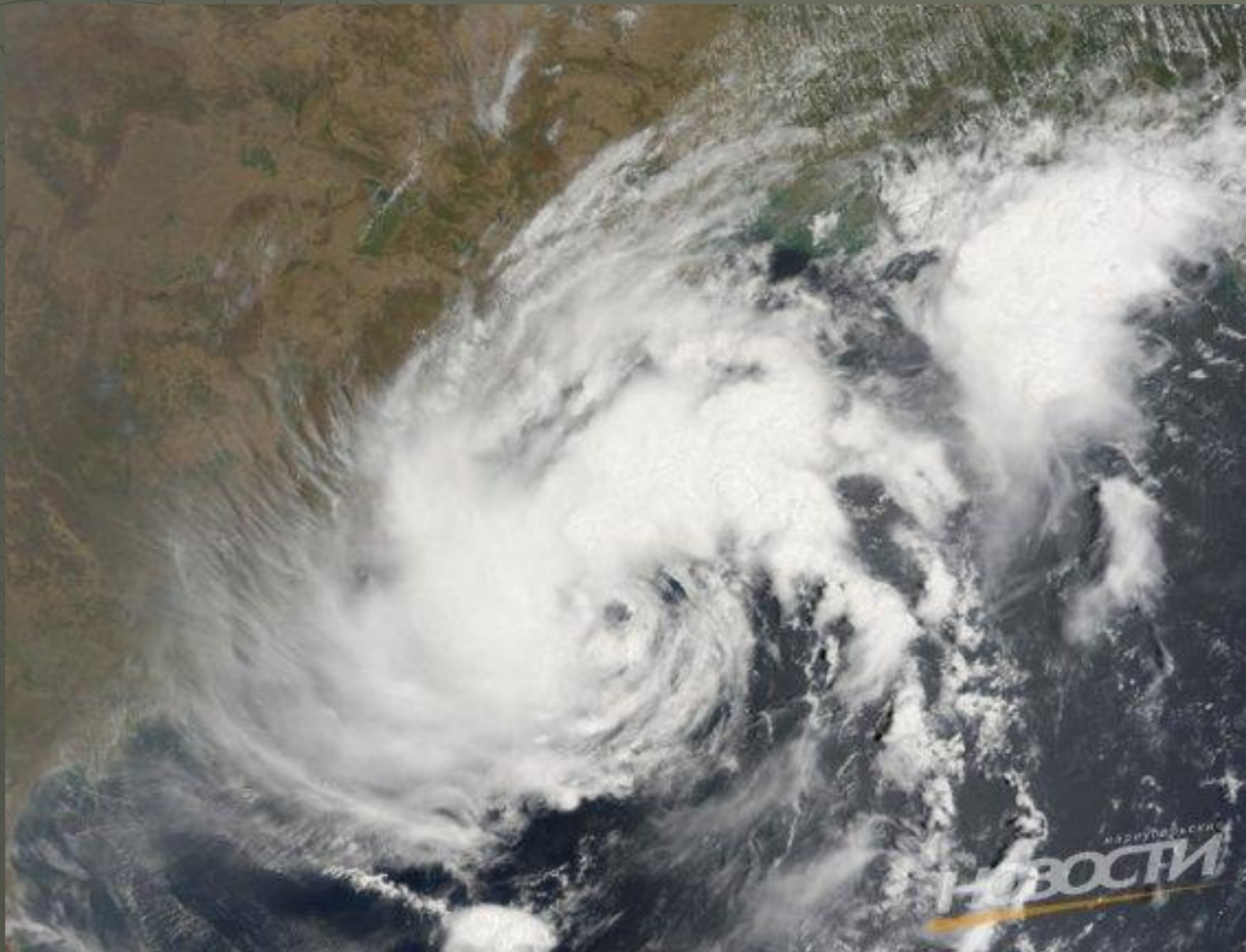


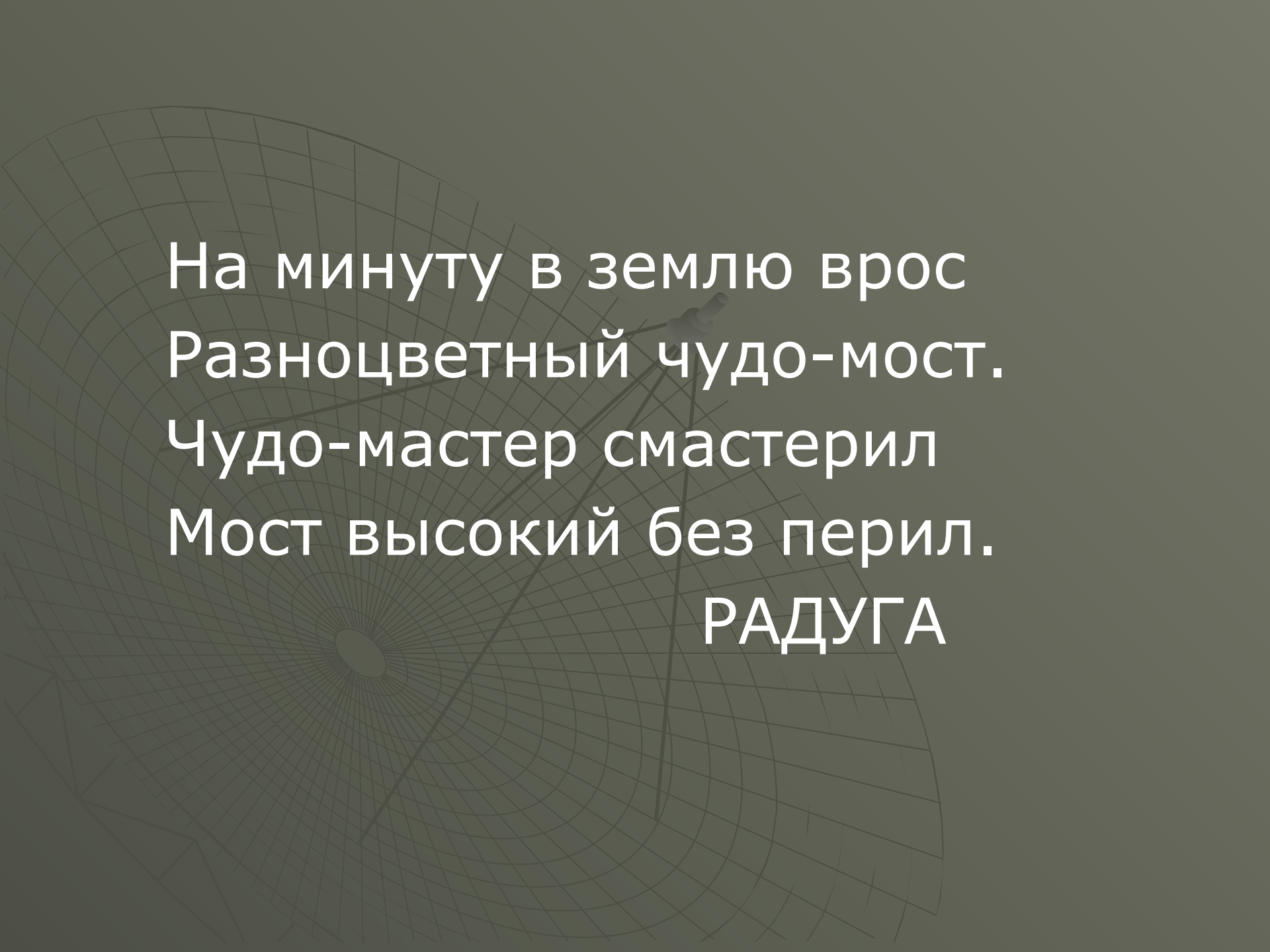
ма от
али
ва -

Ураган



ЦИКЛОНЫ





На минуту в землю врос
Разноцветный чудо-мост.
Чудо-мастер смастерил
Мост высокий без перил.

РАДУГА



Приметы

- ◆ Вечерняя радуга к хорошей погоде, а утренняя- к дождливой
- ◆ В радуге больше красного цвета- к ветру

Как возникает град?



Из Книги рекордов Гиннеса:

- ◆ Самая крупная градина (1 кг) выпала в Бангладеш в 1986 году.