

**Урок - исследование
с элементами ролевой игры
в групповой работе**

Цели урока

- Познакомимся с новым термином.
- Будем учиться находить взаимосвязи между растениями и животными.
- Познакомимся с характерными растениями и животными родного края.
- Развивать умения анализировать, сравнивать, обобщать, делать выводы, прислушиваться к мнению товарищей и отстаивать своё мнение в групповой работе.

Сережа и природу родного края



Работа в группах

Географы

Ботаники

Зоологи

Экологи

Есть у меня зелёный друг,

Хороший друг, весёлый.

Он к нам протянет сотни рук

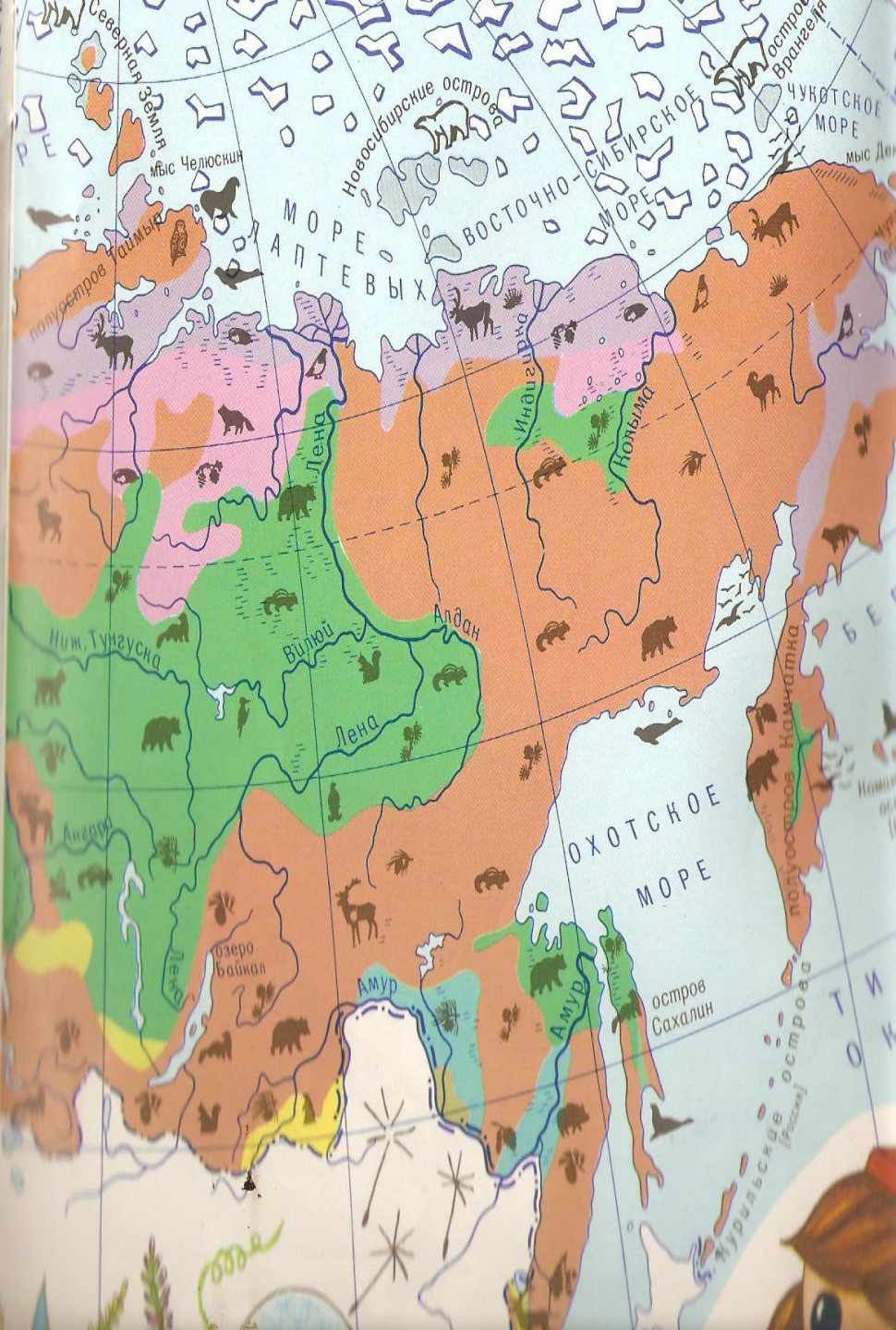
И тысячи ладошек.

Объект нашего исследования -

Лес

План работы

- Что растёт и кто живёт в лесу?
- Невидимые нити.
- Что произойдёт если...





Чека

Тара

Кыштовка

Северное

Тартас

Кама

Омь

Венгерово

Усть-Тарка

Куйбышев

оз. Убинское

Каргат

Татарск

Чаны

оз. Карачинское

Барабинск

Убинское

Чулым

Каргат

Коченёво

Колывань

Мошково

Болотное

Тогучин

НОВОСИБИРСК

оз. Чаны

оз. Сартлан

ВОДОХРАНИЛИЩЕ

Бердь

Искитим

Маслянино

Здвинск

Довольное

Ордыно

Салы Чаны

Кочки

Краснозёрское

Карасук





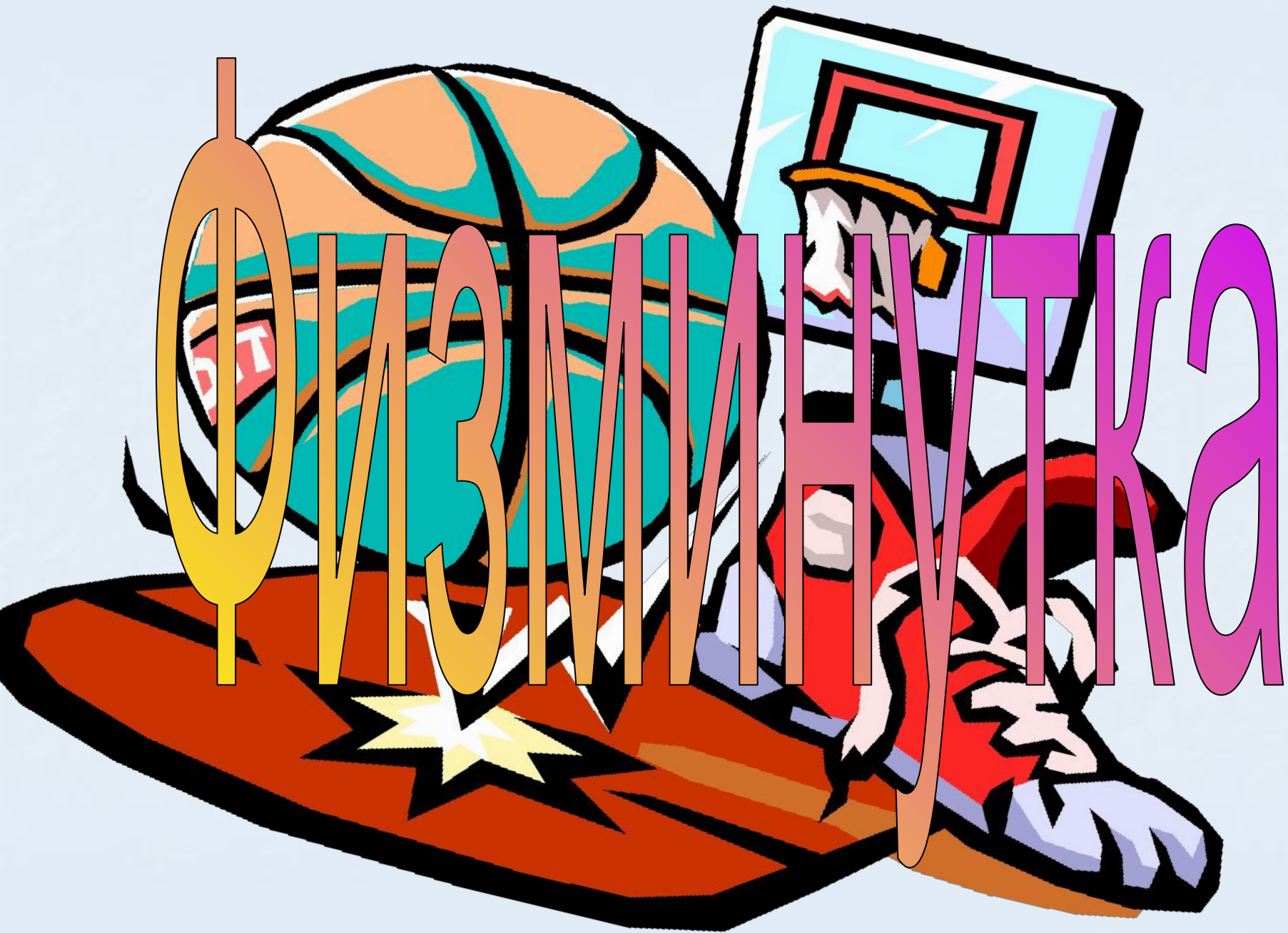
"Растения нашего края"

Деревья	Кустарники	Травы

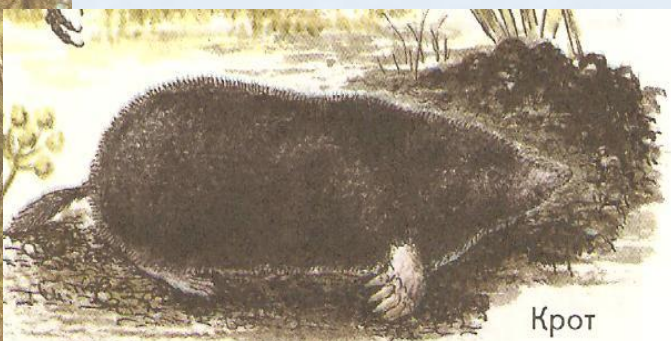
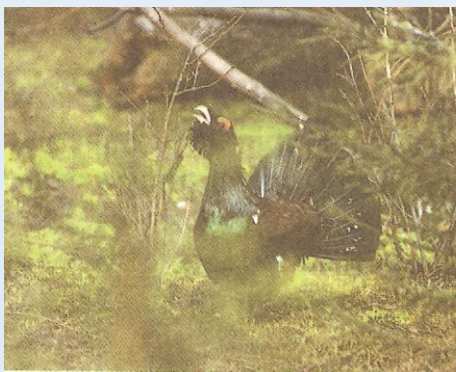
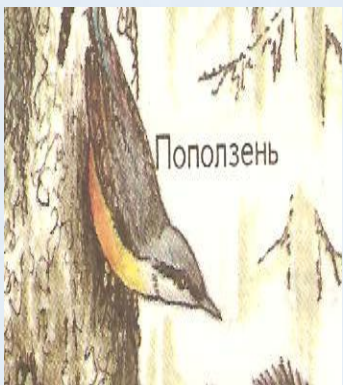
Растения

Животные

- Животные, которые обитают на деревьях.
- Ведут наземный образ жизни.
- Обитают в почве.

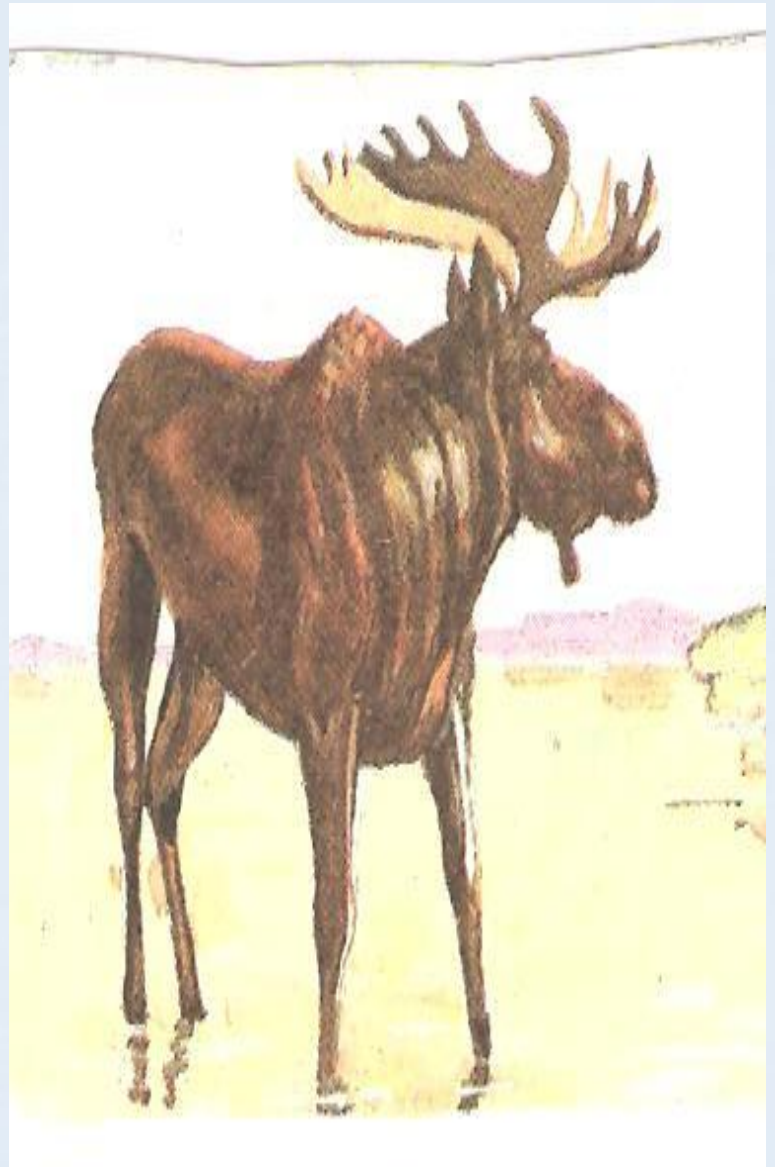


ОЛИМПИАДКА









*Какое значение имеют животные
для растений?*

Распространение плодов и семян

Грибы

- *Как грибы
связаны с
растениями?*



Соли

Вода

- *Как грибы связаны с животными?*

Пицца

Лекарство

Повышение плодородия



Лес-

природное сообщество

**Лес -отец,
а все лесные
жители -его дети.**

**Все они находятся между собой
в тончайших взаимоотношениях.**

Что произойдёт в лесу, если исчезнут...

- Грибы *(для ботаников)*
- Жуки – могильщики *(для зоологов)*
- Сосны и ели *(для географов)*
- Белки *(для экологов)*

Задание на дом:

- Стр. 122 -128
- Подобрать материал об исчезающих растениях или животных Новосибирской области

