

Окружающий мир
4 класс
ВОЛШЕБНАЯ
ВОСЬМЕРКА

Ермакова Лариса Владимировна
Учитель начальных классов
МБОУ «Воткинский лицей»

Распредели названия
органов в систему

Выделительная система

мочевой

пузырь

носовая

полость

мочеточники

трахе

сердц

е лёгки

е

гортан

бронх

и почк

и

Дыхательная система



Что лишнее?

Выделительная система

мочевой
пузырь

мочеточни
ки
сердц

почк
и

носовая
полость

е
лёгки

бронх

гортан

трахеи

Ды^ьхательная
система

я

ЧТО ТАКОЕ СЕРДЦЕ?



Что такое сердце?

Камень твердый?

Яблоко с багрово-красной кожей
Может быть меж ребер и аортой

Бьется шар, на шар земной похожий

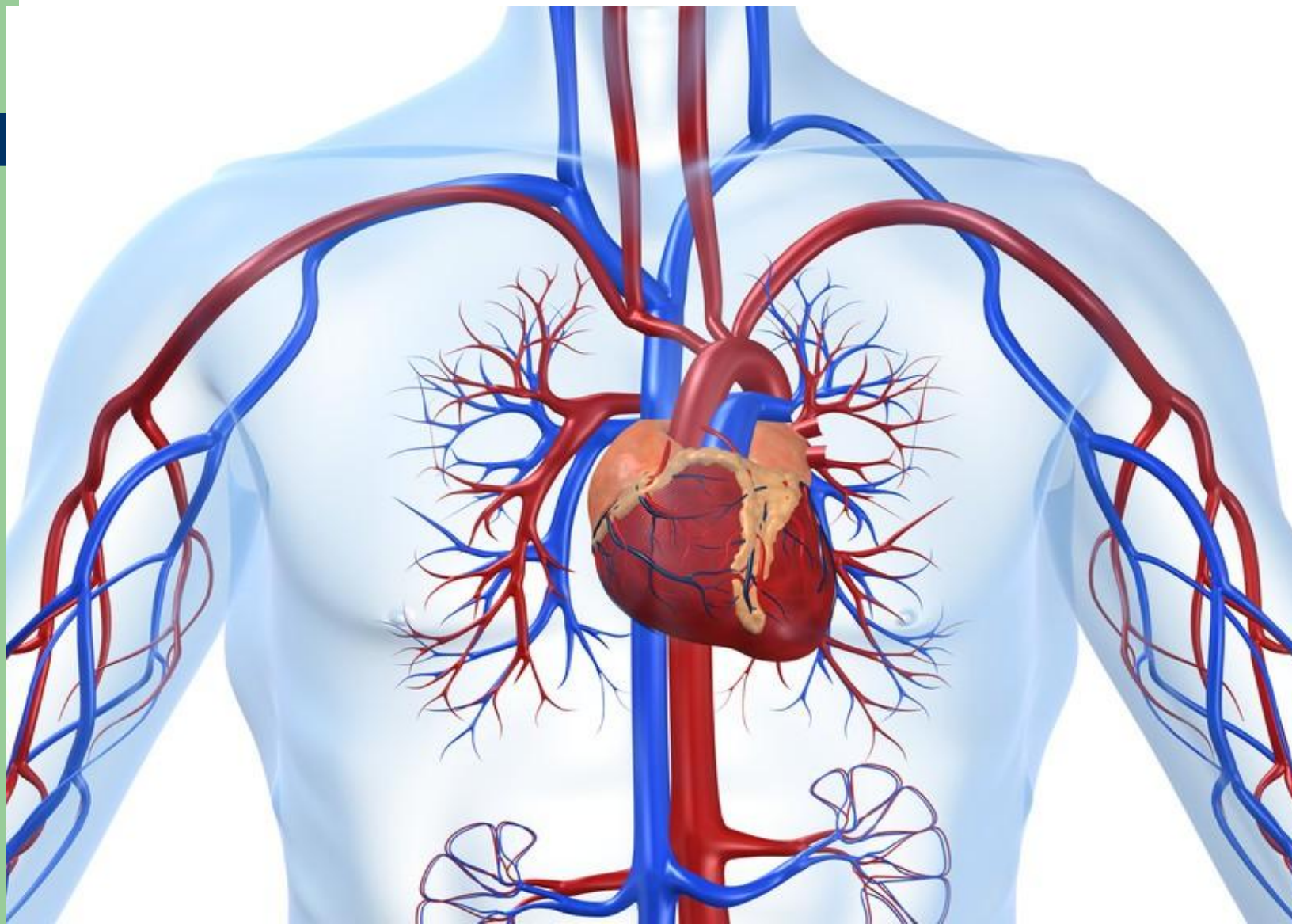
Так или иначе все земное

Уменьшается в его пределы,

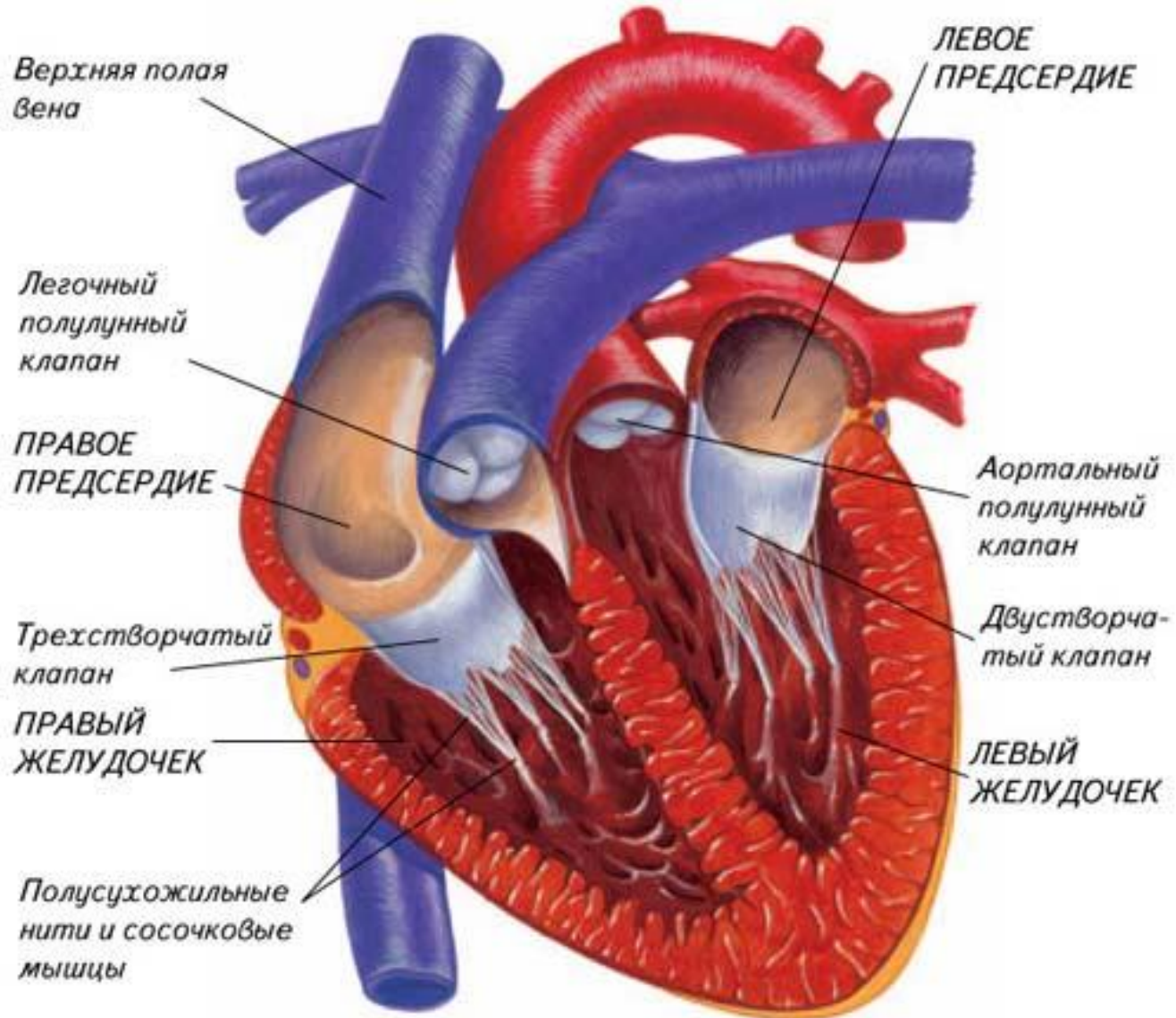
Потому что нет ему покоя

До всего ему есть дело.

Расположение сердца



Строение сердца



Кровеносные сосуды



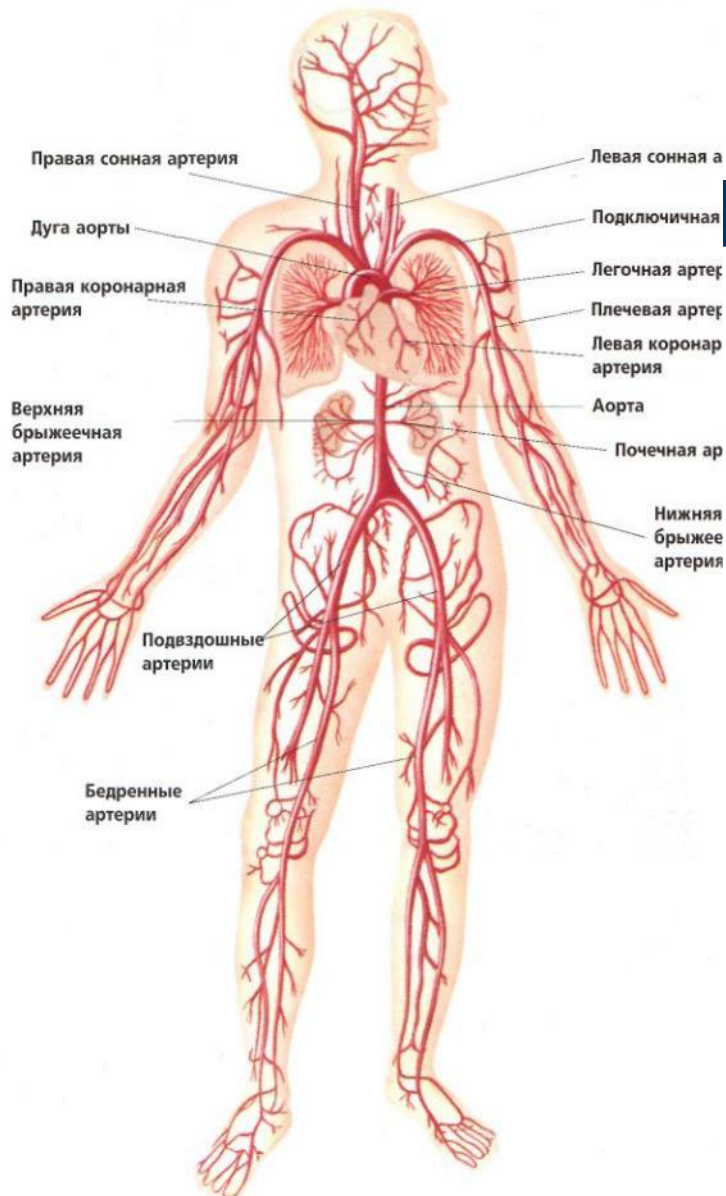
Артерия

Вена



ПУТЬ ТУДА

АРТЕРИАЛЬНАЯ СИСТЕМА



Насыщенная кислородом кровь течет по толстостенным артериям. Они делятся на более мелкие сосуды вплоть до тончайших капилляров. Именно сквозь них ткани снабжаются кислородом и питательными веществами в обмен на отходы.

Отдав тканям кислород,
кровь темнеет. Из

ОБРАТНЫЙ ПУТЬ

попадает в чуть
большие сосуды,
называемые венулами,
которые, в свою
очередь, впадают в
вены, а те доставляют
кровь к сердцу.

ВЕНОЗНАЯ СИСТЕМА

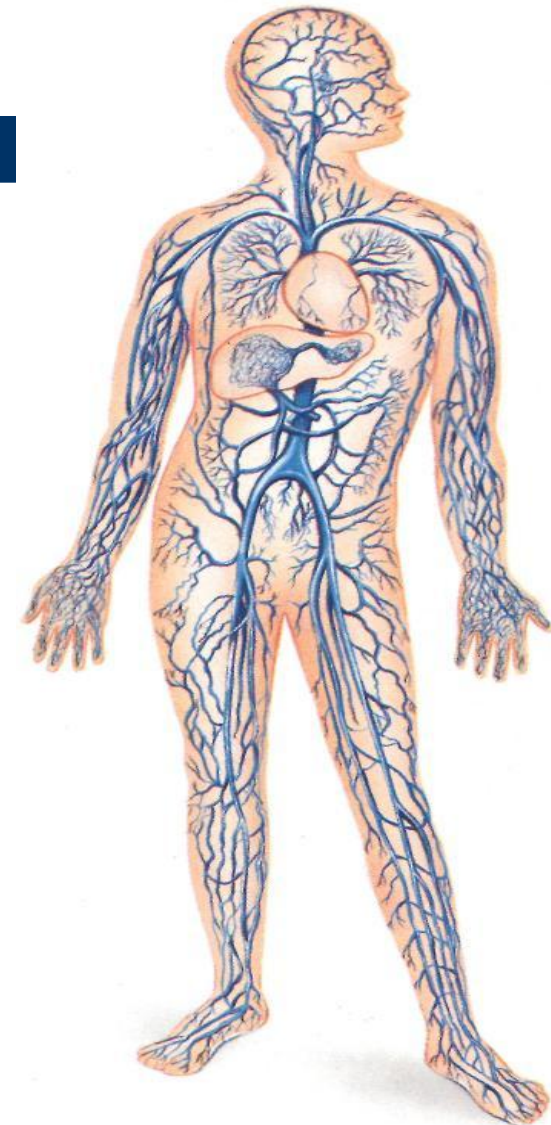




Схема движения крови по организму

