

# Разнообразие животных

**Составила: Стрельникова Лариса Павловна  
учитель начальных классов  
МБОУ «Гимназия №4 им.А.С.Пушкина»  
г.Йошкар-Ола**





# ЖИВОТНЫЕ

## ДИКИЕ

белка

медведь

лягушка

заяц белка

медведь

лягушка

индюк

корова

заяц

## ДОМАШНИЕ

курица

корова

собака

курицдюк

собака

**БИОЛОГИЯ**

```
graph TD; A[БИОЛОГИЯ] --> B[БОТАНИКА]; A --> C[ЗООЛОГИЯ];
```

**БОТАНИКА**

**ЗООЛОГИЯ**

**ЖИВОТНЫЕ**

```
graph TD; A[ЖИВОТНЫЕ] --> B[ОДНОКЛЕТОЧНЫЕ]; A --> C[МНОГОКЛЕТОЧНЫЕ]; C --> D[БЕСПОЗВОНОЧНЫЕ]; C --> E[ПОЗВОНОЧНЫЕ];
```

The diagram is a hierarchical flowchart on a dark orange background. At the top is a box labeled 'ЖИВОТНЫЕ'. Two arrows point down from it to 'ОДНОКЛЕТОЧНЫЕ' and 'МНОГОКЛЕТОЧНЫЕ'. From 'МНОГОКЛЕТОЧНЫЕ', two more arrows point down to 'БЕСПОЗВОНОЧНЫЕ' and 'ПОЗВОНОЧНЫЕ'. A vertical line on the left side of the diagram connects the level of 'ОДНОКЛЕТОЧНЫЕ' to the level of 'БЕСПОЗВОНОЧНЫЕ'.

**ОДНОКЛЕТОЧНЫЕ**

**МНОГОКЛЕТОЧНЫЕ**

**БЕСПОЗВОНОЧНЫЕ**

**ПОЗВОНОЧНЫЕ**

# Позвоночные животные

# Звери или млекопитающие





# Птицы



# Рыбы





# Земноводные



# Пресмыкающиеся (рептилии)



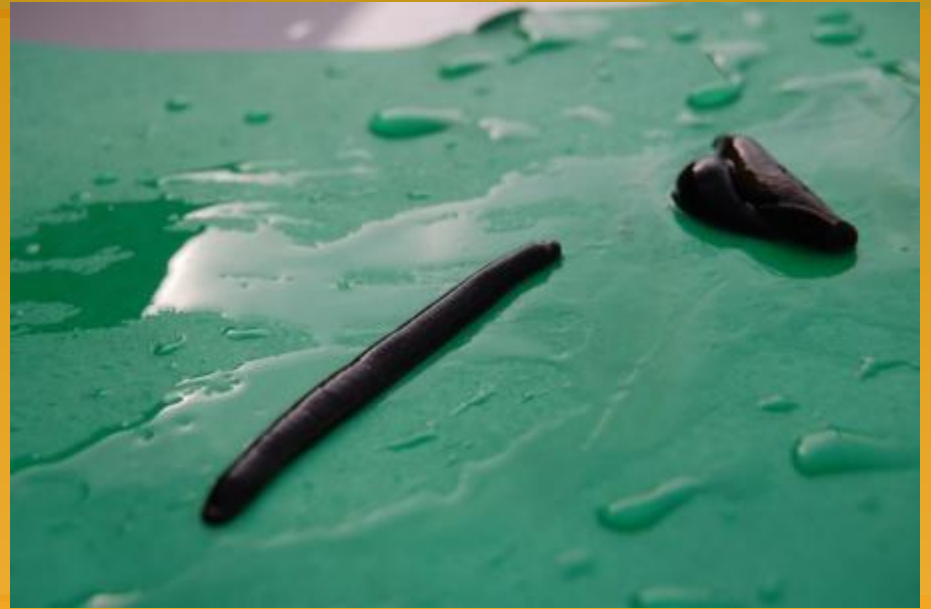


# Позвоночные животные.

Название группы	Признаки группы
<p data-bbox="131 307 718 485">Млекопитающие или звери</p> <p data-bbox="117 528 343 599">Птицы</p> <p data-bbox="117 649 318 714">Рыбы</p> <p data-bbox="117 921 598 985">Земноводные</p> <p data-bbox="102 1128 738 1306">Пресмыкающиеся (рептилии)</p>	 <p data-bbox="1748 392 1825 435">ОМ</p> <p data-bbox="1748 1249 1787 1292">М</p>

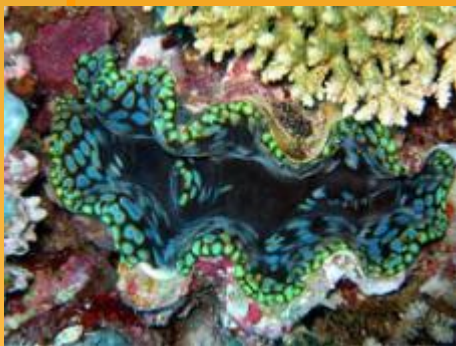
# **Беспозвоночные животные**

# Черви





# Моллюски



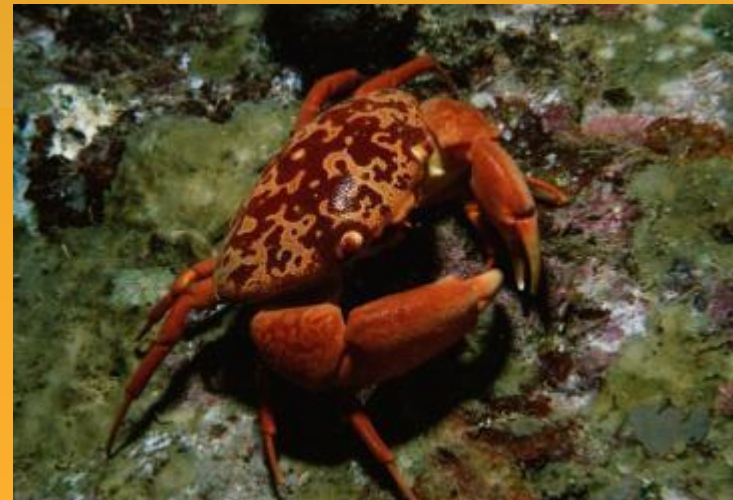


# Иглокожие





# Ракообразные



# Паукообразные






# Насекомые



# Беспозвоночные животные.

Название группы	Признаки группы
Черви	
Моллюски	
Иглокожие	
Ракообразные	
Паукообразные	
Насекомые	
	 <p data-bbox="1089 1215 1605 1268">Имеют шесть ног</p>

# ЖИВОТНЫЕ

```
graph TD; A[ЖИВОТНЫЕ] --> B[ОДНОКЛЕТОЧНЫЕ]; A --> C[МНОГОКЛЕТОЧНЫЕ]; C --> D[БЕСПОЗВОНОЧНЫЕ]; C --> E[ПОЗВОНОЧНЫЕ]; D --- D_list[Черви, Моллюски, Иглокожие, Раки, Паукообразные, Насекомые]; E --- E_list[Рыбы, Земноводные, Пресмыкающиеся, Птицы, Млекопитающие];
```

ОДНОКЛЕТОЧНЫЕ

МНОГОКЛЕТОЧНЫЕ

БЕСПОЗВОНОЧНЫЕ

Черви  
Моллюски  
Иглокожие  
Раки  
Паукообразные  
Насекомые

ПОЗВОНОЧНЫЕ

Рыбы  
Земноводные  
Пресмыкающиеся  
Птицы  
Млекопитающие