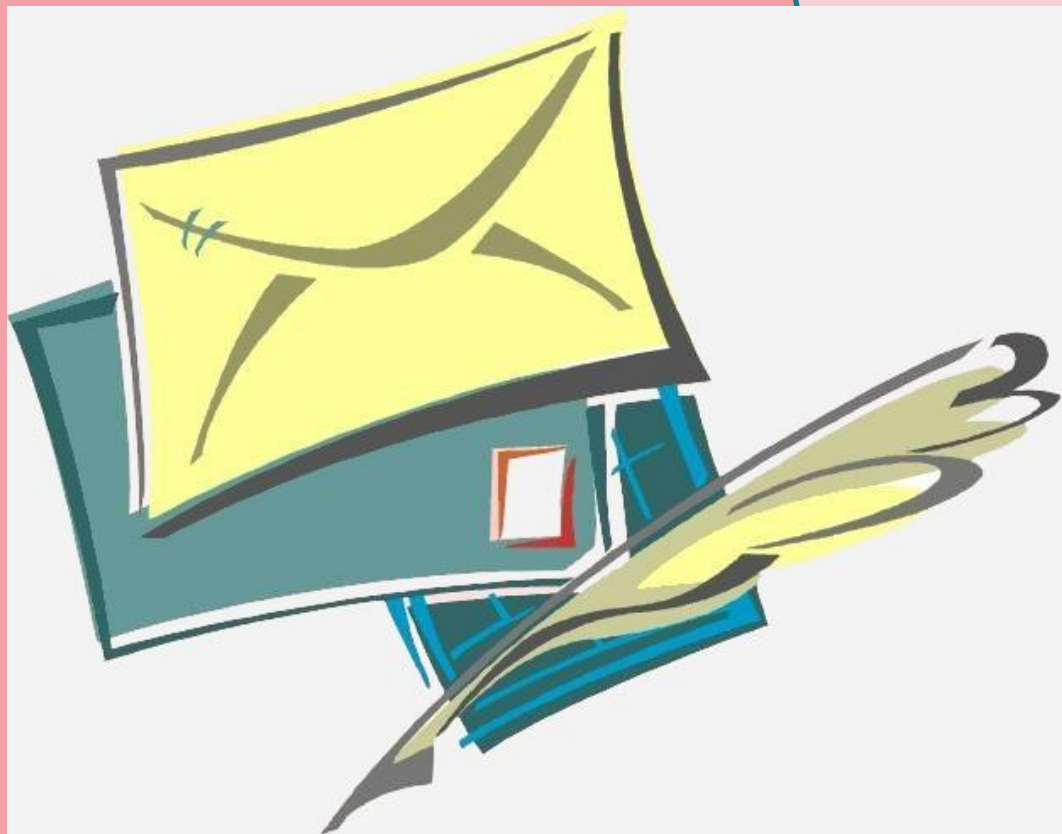


**Мир вокруг
нас**



**Как путешествует
ПИСЬМО**

**Сбоку марка
и картинка.
В круглых штампах
Грудь и спинка.
Маленькое очень,
Быстрое, как птица,
Если захочешь —
по морю умчится.**





ОТПРАВИТЕЛ

Ь



Отправитель –
это тот, кто
отправляет
письмо.

Адресат – это
тот, кто получает
письмо.

АДРЕСА
Т



На стене на видном
месте
Собирает вести
вместе,
А потом его жильцы
Полетят во все концы.





Из этих ящиков работники почты забирают в специальных мешках все опущенные письма и отвозят их на почту для сортировки. На каждое письмо работники почты ставят штамп с датой отправления письма.







ПОЧТА
РОССИИ







A380



**Кто она — полным полна,
С почтальоном путь-дорогу
Делит вместе:
Носит вести
И худеет понемногу?**



**Мы синего цвета,
Висим на стене.
И много приветов
Храним
мы в себе.**



Что пересылают по почте?



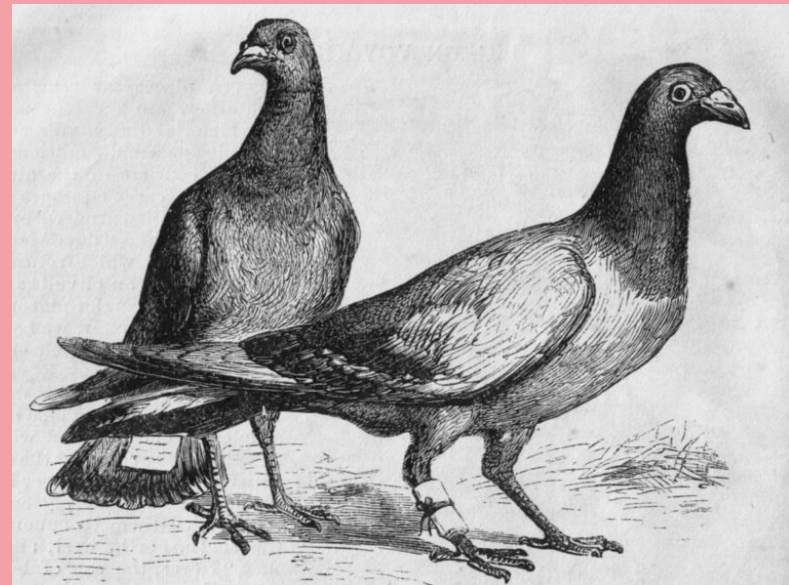
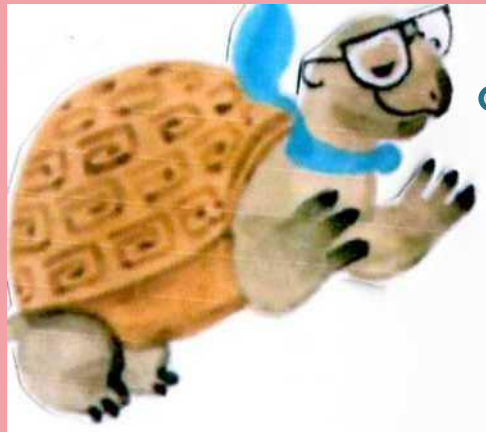
Что это за
предметы
и зачем они на
почте?



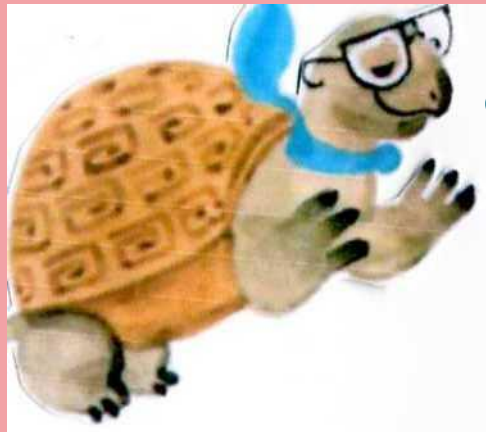
**Весы нужны для взвешивания.
За пересылку тяжёлого письма
надо заплатить дороже,
поэтому письма взвешивают
перед тем, как наклеить на них
марки.**



Знаете ли вы, что бывают почтовые голуби? В прошлом, когда не было телефонов, радио, самолётов, голуби – почтальоны доставляли письма.



**Голубь стал почтальоном поневоле.
Несколько тысячелетий назад люди
заметили способность голубей
ориентироваться на местности и
возвращаться домой с относительно
большой скоростью – 60 – 80 км/ч (с такой
скоростью едет машина).**





В военные годы голуби передавали срочные донесения. За эти заслуги голубым даже поставлены памятники во Франции и Англии.



МОЛОДЦЫ!

