

- Картузова Галина Николаевна – учитель  
начальных классов МОУ-СОШ с.  
Липовка

- Как человек использует воду?
- Какие растения и животные живут в воде?

# Значение воды для жизни всего живого на Земле

- Людям ,  
растениям ,  
животным нужна  
вода .



# Значение воды

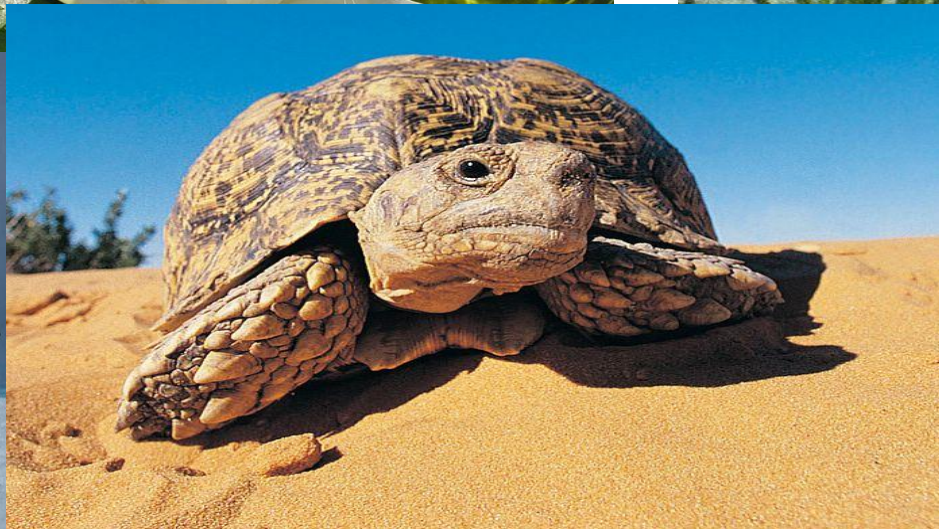
- Сельское хозяйство
- Среда обитания
- Бытовые нужды (пить, готовить пищу, мыться)
- Электричество
- Перевозка грузов



# Сельское хозяйство



# СРЕДА ОБИТАНИЯ



# БЫТОВЫЕ НУЖДЫ



# ЭЛЕКТРИЧЕСТВО





# ТРАНСПОРТ НА ВОДЕ





- Воды на земле больше, чем суши. И это замечательно!
- Вода не даёт нашей планете замёрзнуть. Всё лето солнце греет воду в реках, озёрах, морях, океанах. Зимой нагретая вода постепенно отдаёт тепло суше, чем не отопление? Без него на планете наступят такие жестокие морозы, что погибнет всё живое.
- Сама жизнь на земле, по мнению учёных, зародилась в далёкие-далёкие времена в воде. С тех пор прошли многие столетия. Живые существа заселили сушу, поднялись в воздух...
- Но связь с водой сохраняется. Сам человек наполовину состоит из воды! Неудивительно, что без неё ты сможешь прожить только несколько дней.
- Вода поит и растения, и животных, и людей. И моет тоже вода. Умываются взрослые и дети, дороги и машины, принимают душ сёла и города, поля и леса...
- Без воды не замесить тесто для хлеба, не приготовить бетон для стройки...
- Бумагу для книг, ткань для одежды, резину, металл, лекарства, конфеты – ничего не сделаешь без воды!
- А ещё вода может быть удобной дорогой. По бесчисленным рекам, по бескрайним морям и океанам день и ночь плывут корабли. Они везут тяжёлые грузы и пассажиров.

- Почему без воды жизнь на Земле невозможна? при ответе воспользуйтесь строками из текста.
- Почему города и посёлки, как правило, стоят около реки или озера?

<http://kamozin.com/photo6d40739dc5e0bad0>

[http://www.topic.lt/miru\\_mir/page.6.174584-kniga-vseobshhi](http://www.topic.lt/miru_mir/page.6.174584-kniga-vseobshhi)

<http://ip217-18.mmsn.ru/news/2010/02/03>

<http://kamozin.com/photo6d40739dc5e0bad0>