

У



У



Тест «Личная безопасность»

Вопрос 1.

Что ты будешь делать, если потеряешься в городе, магазине?

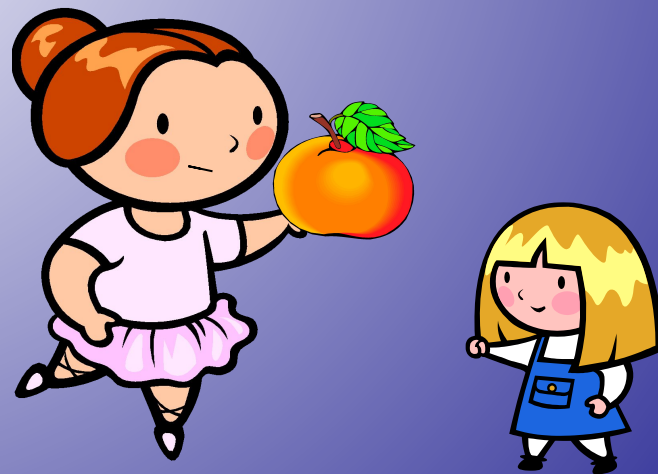
- А) Будешь искать родителей сам.
- Б) Обратишься за помощью к взрослым.
- В) Дашь объявление.



Вопрос 2.

Если тебя угощает конфеткой
незнакомый человек на улице, что
ты будешь делать?

- А) Откажешься от угощения.
- Б) Возьмёшь и убежишь.
- В) Возьмёшь и быстро съешь.



Вопрос 3.

Если ты увидел в транспорте оставленный кем-то пакет, что ты будешь делать?

А) Возьмёшь себе.

Б) Подаришь другу.

В) Сообщишь контролёру или водителю.





Вопрос 4.

Если кто-то тонет на твоих глазах, что ты будешь делать?

- А) Помашешь ему рукой.
- Б) Позовёшь на помощь взрослых.
- В) Попробуешь спасти сам.





вопрос 5.

Какую грубую ошибку допустила бабушка Красной Шапочки?

- А) Открыла дверь незнакомцу.
- Б) Не предложила Волку чаю.
- В) Не спела Волку песню.



Тест «Личная безопасность»

Вопрос 1.

Что ты будешь делать, если потеряешься в городе, магазине?

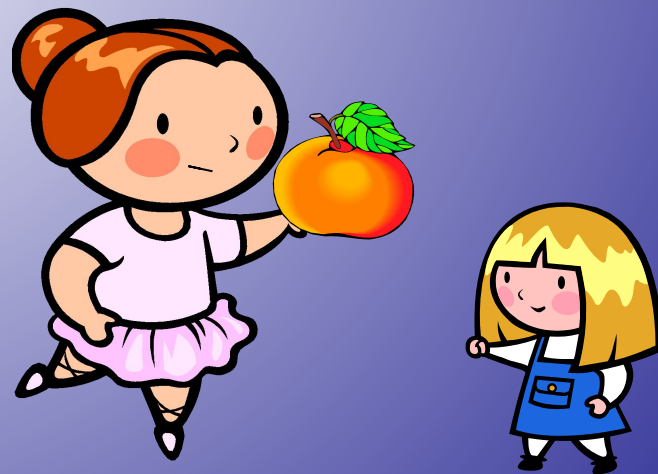
- А) Будешь искать родителей сам.
- Б) Обратишься за помощью к взрослым.
- В) Дашь объявление.



Вопрос 2.

Если тебя угощает конфеткой
незнакомый человек на улице, что
ты будешь делать?

- А) Откажешься от угощения.
- Б) Возьмёшь и убежишь.
- В) Возьмёшь и быстро съешь.



Вопрос 3.

Если ты увидел в транспорте оставленный кем-то пакет, что ты будешь делать?

А) Возьмёшь себе.

Б) Подаришь другу.

В) Сообщишь контролёру или водителю.





Вопрос 4.

Если кто-то тонет на твоих глазах, что ты будешь делать?

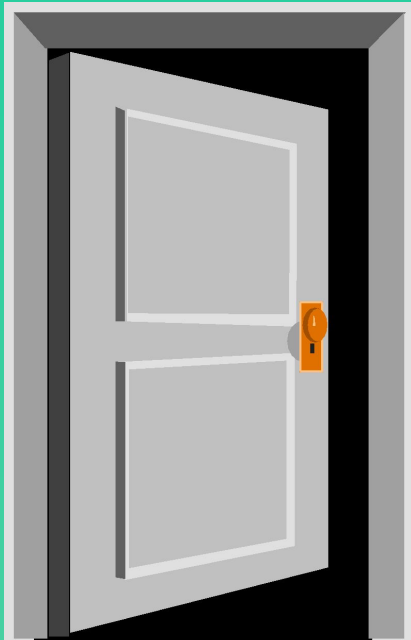
- А) Помашешь ему рукой.
- Б) Позовёшь на помощь взрослых.
- В) Попробуешь спасти сам.



Вопрос 5.

Какую грубую ошибку допустила бабушка Красной Шапочки?

- А) Открыла дверь незнакомцу.
- Б) Не предложила Волку чаю.
- В) Не спела Волку песню.



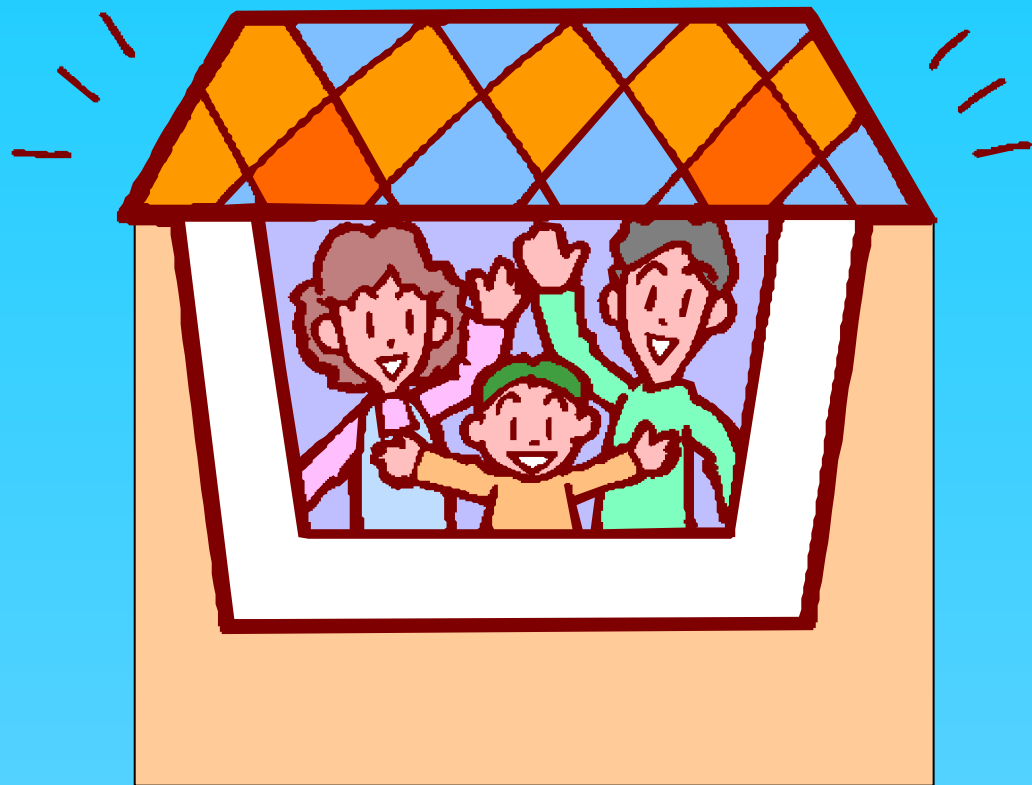
Цель: обсудить опасные и безопасные ситуации;

научить детей принимать решения в опасных ситуациях;

обучить детей навыкам ориентировки в ситуациях и принятия рациональных решений для предупреждения поступков, разрушающих здоровье.

Безопасные места

- ◆ Дом
- ◆ Квартира
- ◆ Школа



Опасные места

□ Улица

□ Лес

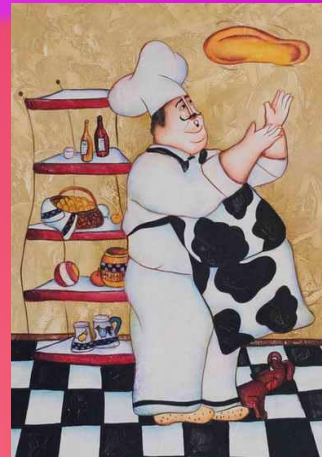
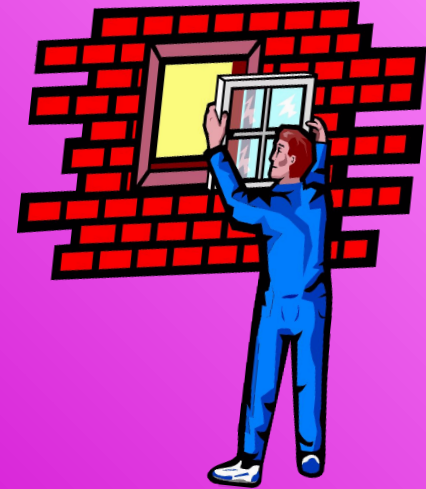
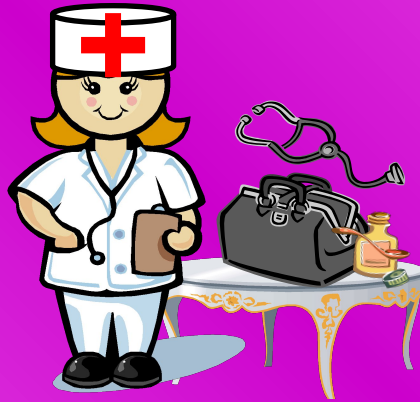
□ Река

□ Перекрёсток дорог

□ Квартира (если ребёнок один)



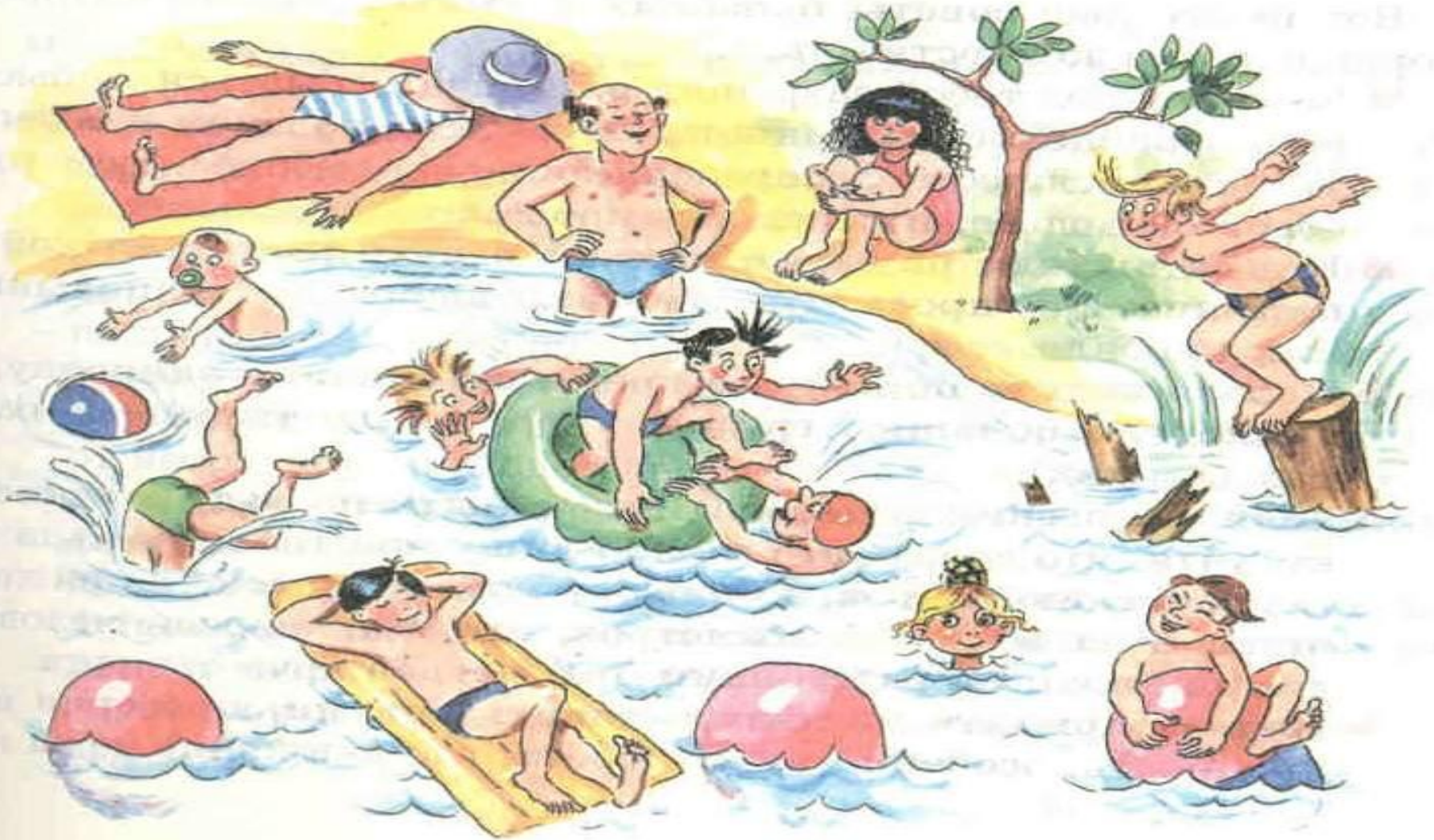
Люди, которые могут помочь



Опасная или безопасная ситуация?



Опасная или безопасная ситуация?

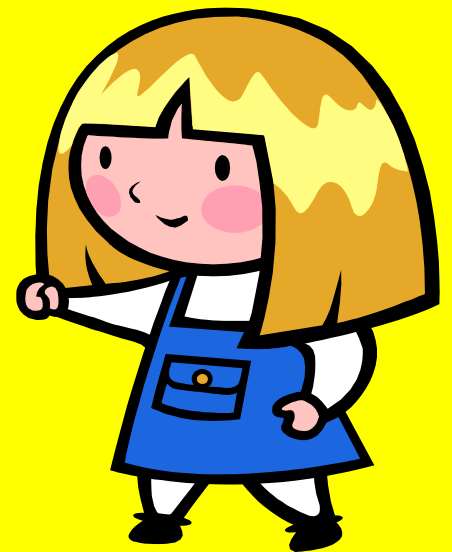


Опасная или безопасная ситуация?



Шаги принятия решений в опасной ситуации:

1. Остановись
2. Подумай
3. Выбери правильное решение
4. Похвали себя



ПОМНИ ПОСЛОВИЦЫ:

- 1. Больше верь своим очам,
нежели чужим речам.*
- 2. Берегись бед, пока их нет.*
- 3. Осторожность – мать
безопасности.*



