

A photograph of a dense forest with tall, slender trees and a vibrant green grassy field in the foreground. The scene is bright and sunny, with sunlight filtering through the leaves.

*От нас природа тайн  
своих не прячет,  
Но учит быть  
внимательнее к ней.*

*Н. Рыленков*

# Лесные опасности

```
graph TD; A[Лесные опасности] --> B[Ядовитые растения и ягоды]; A --> C[Несъедобные грибы]; A --> D[Жалящие насекомые];
```

Ядовитые  
растения  
и ягоды

Несъедобные  
грибы

Жалящие  
насекомые



**Волчье лыко**



**Вороний глаз**



**Белена**

# *Ландыш*



# Мухомор

А этот красавец на  
беленькой ножке.  
Он в красненькой шляпке,  
На шляпке горошки.



Я стою на ножке толстой,  
Я стою на ножке гладкой,  
Под коричневою шапкой  
Снежной, бархатной прокладкой.

## *Желчный гриб*

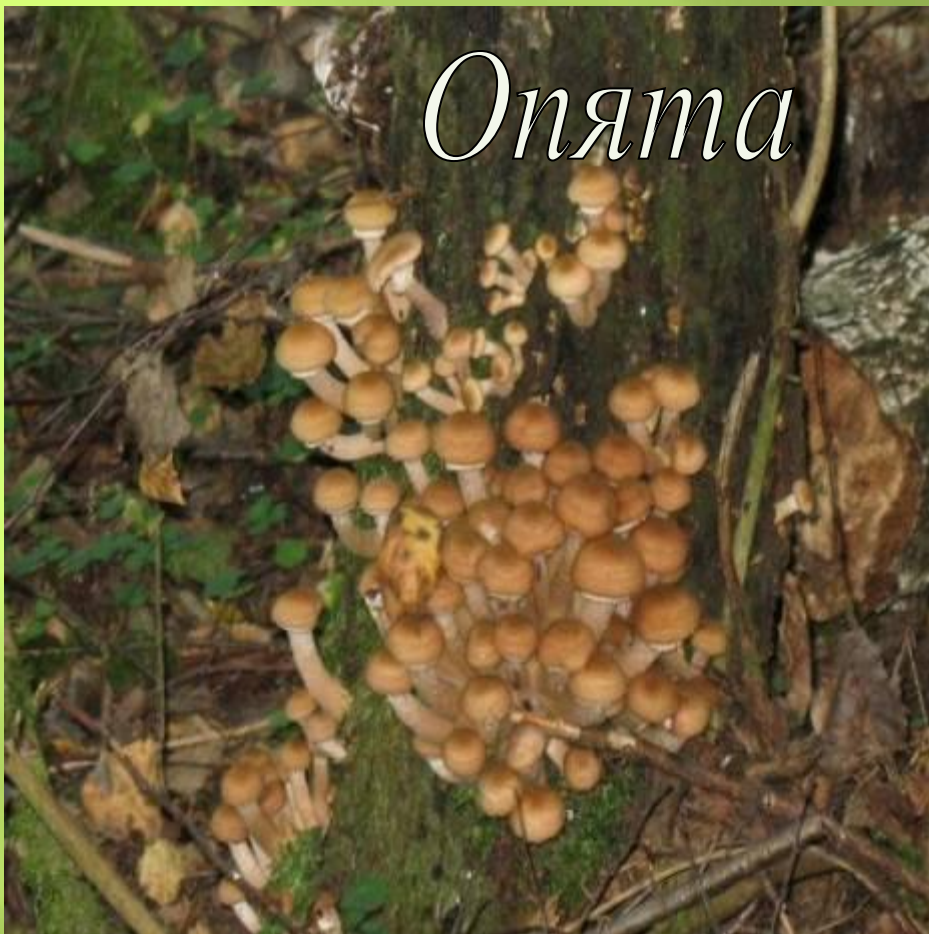


**Белый гриб**





# Опята



# Ложные опята



Эти дружные ребята  
На пеньке растут в лесу  
Называют их ...

# как распознать ядовитые грибы

Ложных опят выдаст яркий окрас, а говорушек оранжевых — ровные края шляпки



## ШАМПИньОН — БЛЕДНАЯ ПОГАНКА

**Q** У ядовитого гриба луковица утолщается у основания, цвет пластинок под шляпкой всегда белый. У шампиньона они могут менять цвет от бледно-розовых до коричневых.

**!** Желудочные колики, диарея, рвота, жажда, судороги, удушье.

**⚡** Возможен летальный исход.



## МАСЛЯТА — ЛОЖНЫЕ МАСЛЯТА

**Q** У ядовитого под шляпкой нет пластины, а губка, цвет шляпки — от бурого до фиолетового, у настоящего — рыжий, шляпка скользкая.

**!** Рвота, головокружение, высокая температура.

**⚡** Возможен летальный исход.



## ОПЯТА — ЛОЖНЫЕ ОПЯТА

**Q** Ядовитые — с яркой желтой шляпкой, съедобные — скромного окраса.

**!** Боль в желудке, тошнота, диарея.

**⚡** Грозит последующими заболеваниями желудочно-кишечного тракта.



## БЕЛЫЙ ГРИБ — ЖЕЛЧНЫЙ ГРИБ

**Q** У ядовитого ножка покрыта темной сеткой, внутри розовая. У боровика ножка светлая.

**!** Тошнота, рвота, диарея.

**⚡** Пищевое отравление.



## ЛИСИЧКИ — ГОВОРУШКИ ОРАНЖЕВЫЕ

**Q** Ядовитый — оранжевого или красного цвета, края шляпки ровные. Съедобный — от бледно-розового до бледно-оранжеватого цвета, края шляпки — волнистые.

**!** Тошнота, рвота, слабость.

**⚡** Пищевое отравление.



**Q** Отличия

**!** Симптомы

**⚡** Степень угрозы

# как распознать ядовитые грибы

Ложных опят выдаст яркий окрас, а говорушек оранжевых — ровные края шляпки



## ШАМПИньОН — БЛЕДНАЯ ПОГАНКА

**Q** У ядовитого гриба луковица утолщается у основания, цвет пластинок под шляпкой всегда белый. У шампиньона они могут менять цвет от бледно-розовых до коричневых.

**!** Желудочные колики, диарея, рвота, жажда, судороги, удушье.

**⚡** Возможен летальный исход.



## МАСЛЯТА — ЛОЖНЫЕ МАСЛЯТА

**Q** У ядовитого под шляпкой нет пластины, а губка, цвет шляпки — от бурого до фиолетового, у настоящего — рыжий, шляпка скользкая.

**!** Рвота, головокружение, высокая температура.

**⚡** Возможен летальный исход.



## ОПЯТА — ЛОЖНЫЕ ОПЯТА

**Q** Ядовитые — с яркой желтой шляпкой, съедобные — скромного окраса.

**!** Боль в желудке, тошнота, диарея.

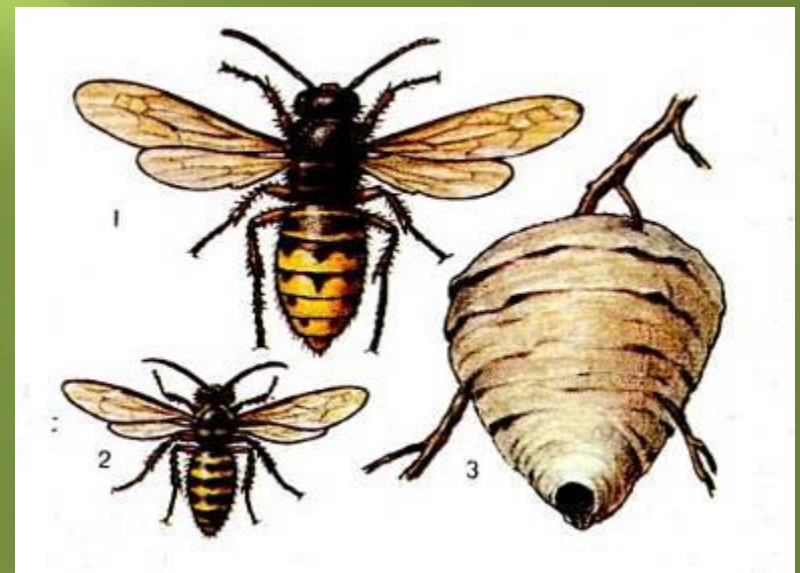
**⚡** Грозит последующими заболеваниями желудочно-кишечного тракта.



## БЕЛЫЙ ГРИБ — ЖЕЛЧНЫЙ ГРИБ

**Q** У ядовитого ножка покрыта темной сеткой, внутри розовая. У боровика ножка светлая.









## Правила поведения в природе

# 10 «НЕ»



1. **Не** загрязняй природу, забирай с собой мусор
2. **Не** лови бабочек, шмелей, стрекоз и лягушек
3. **Не** бери лишнего у природы
4. **Не** разоряй муравейники
5. **Не** ломай ветки деревьев и кустарников
6. **Не** разводи костры под деревьями
7. **Не** шуми в лесу
8. **Не** рви в лесу и на лугу цветы
9. **Не** разоряй гнёзда птиц
10. **Не** уноси домой детёнышей диких животных



