

**Урок
окружающего мира в 3
классе**

УМК «Школа
России»

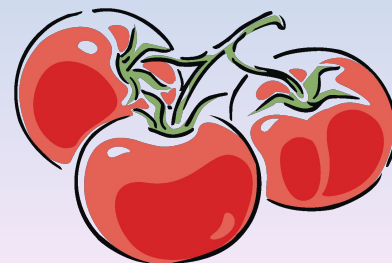
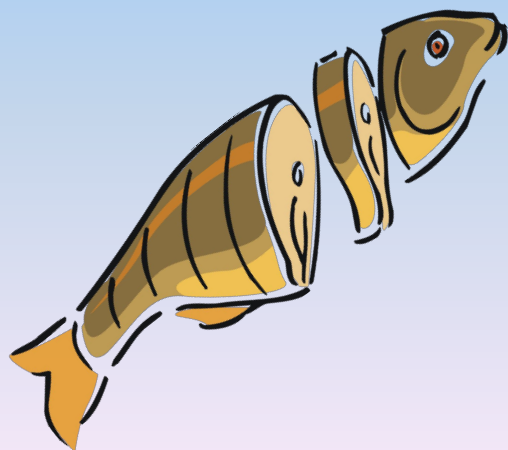
**Наше питание.
Органы пищеварения.**

Автор:

**учитель начальных
классов**

**ГБОУ СОШ № 213, г.
Москвы**

Фадеева Олеся



**Улыбка – залог успеха
в любой работе!**



Успехов вам и удачи!



Мы

и

наше

здоровье



Тест «Организм человека. Органы чувств».

1. Какой орган не относится к системе пищеварения?

- Сердце
- Желудок
- Кишечник
- Пищевод

2. К какой системе органов относится мозг?

- к пищеварительной
- к нервной
- к кровеносной
- к органам дыхания

3. Как называется наука, изучающая строение тела человека?

- ботаника
- биология
- зоология
- анатомия

4. Какой орган относится к системе кровообращения?

- почки
- сердце
- лёгкие
- мозг

5. Какая система органов управляет деятельностью организма?

- нервная
- кровеносная
- пищеварительная
- органы дыхания

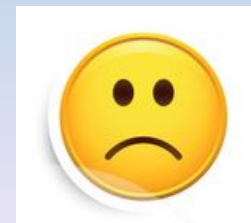
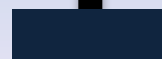
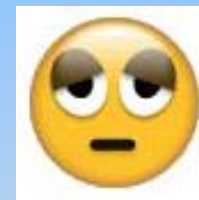
6. Какой орган не относится к органам чувств?

- орган зрения
- орган пищеварения
- орган слуха
- орган обоняния

7. Какой орган отвечает за обоняние?

- ухо
- нос
- кожа
- язык

Оцени себя!





Письмо от Незнайки.



Здравствуйте, друзья!

**Своё письмо я пишу из
больницы.**

**Что-то случилось с моим
здоровьем: в глазах звёздочки, в
животе колит. И совсем не
хочется веселиться и шалить.**

**Доктор Пилюлькин говорит, что
мне нужно правильно питаться.
Что значит правильно питаться?
Я съел на завтрак сладкую кашу,
какао с булочкой, кусочек пирога**



Наше питание.

Органы

пи

ния.

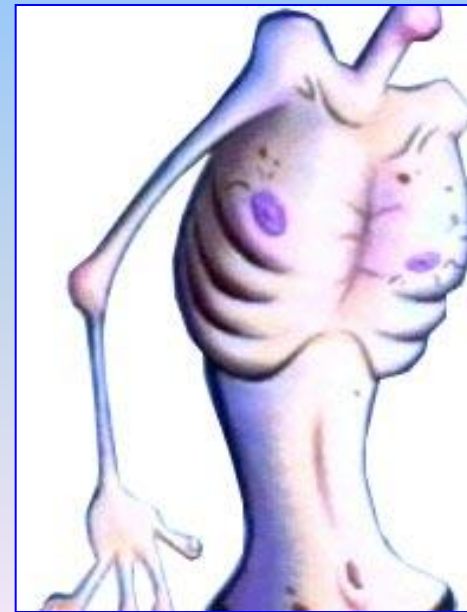




Человеку нужна пища – как бензин машине.

Чтобы ходить, бегать, прыгать, дышать, смеяться, работать, чтобы жить!

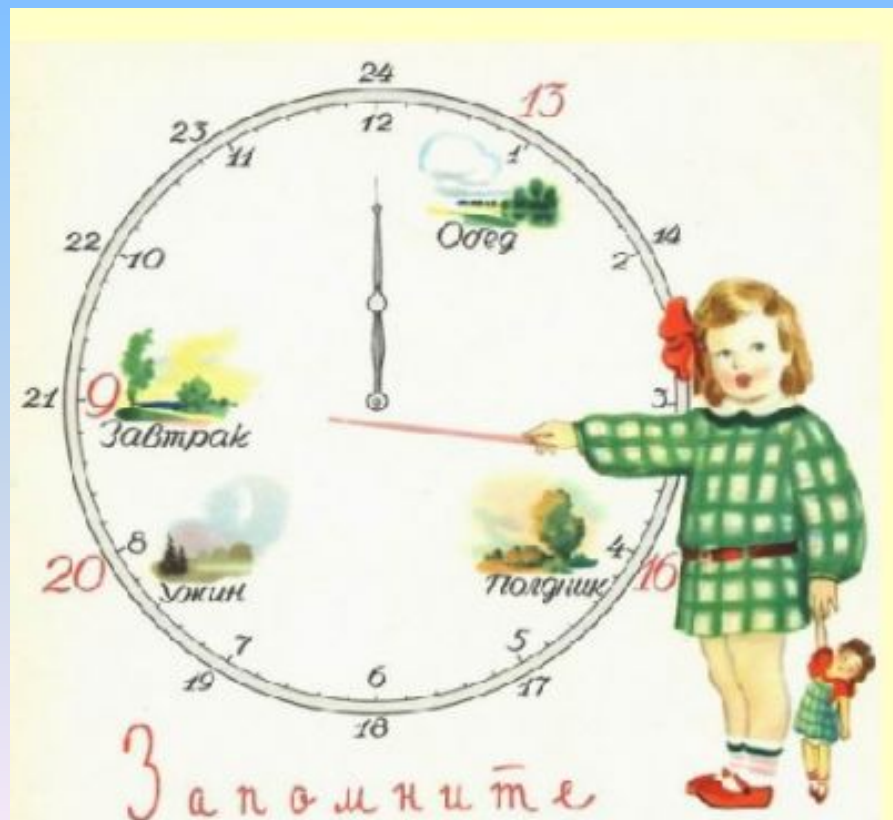
При длительном голодании человек слабеет, через 2-3 дня начинаются «голодные» обмороки, а через 10 – 15 дней он умрет.



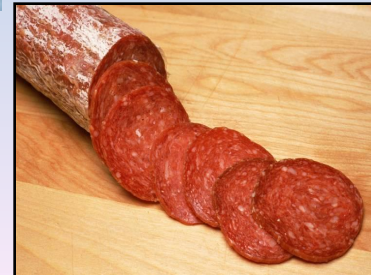
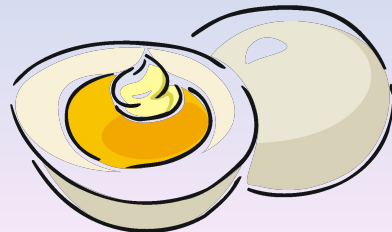
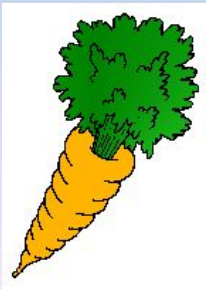
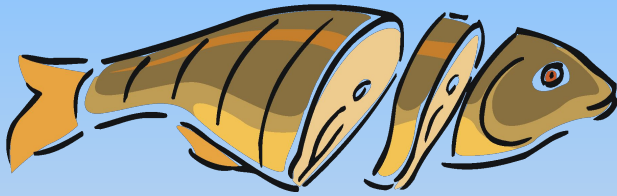
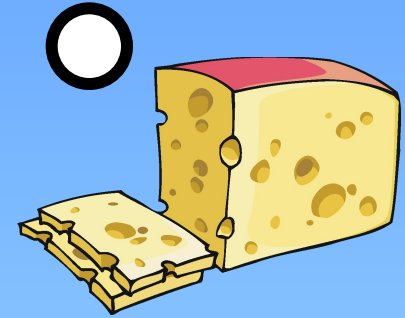
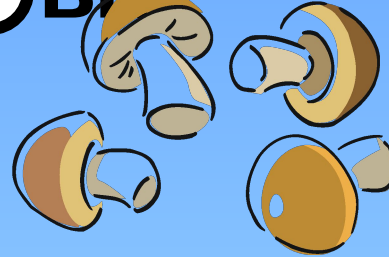
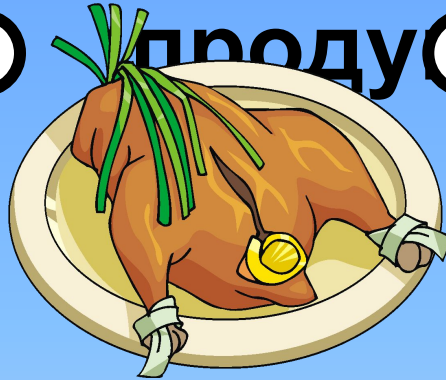
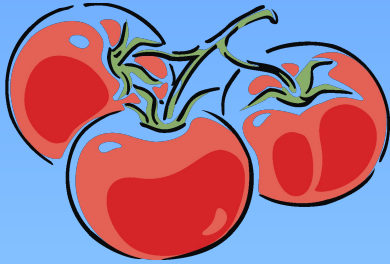


Режим питания.

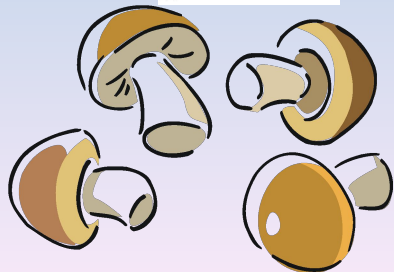
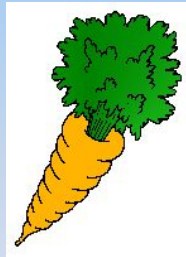
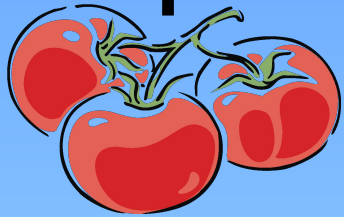
1. Завтрак
2. Обед
3. Полдник
4. Ужин



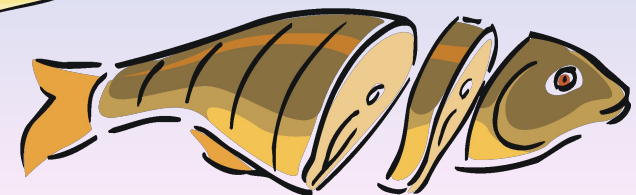
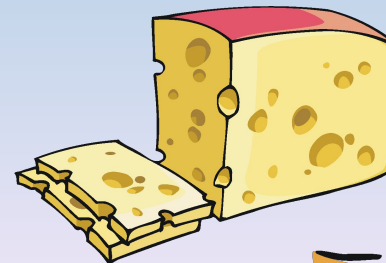
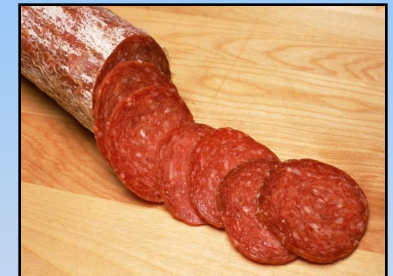
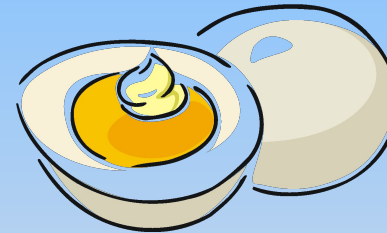
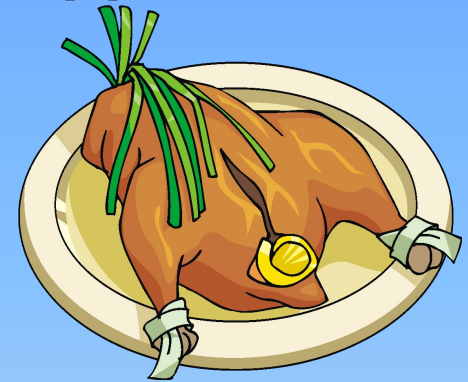
На какие две группы
можно разделить эти
продукты?



Продукты растительного происхождения



Продукты животного происхождения



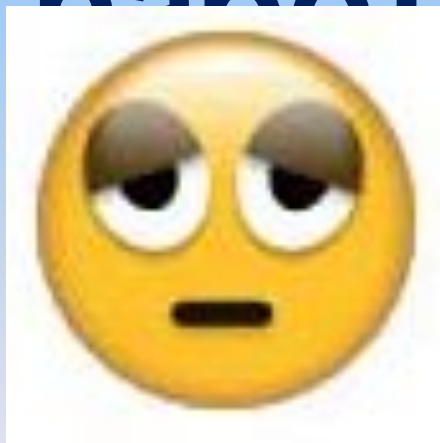


Молодц

ы!

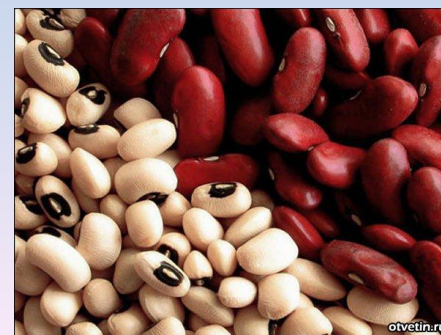
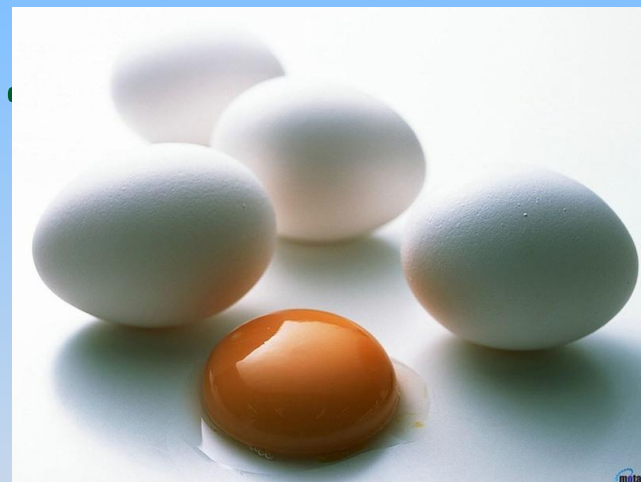
Оцените свою

работу.



Белки – питательные вещества.

Нужны для роста и развития
организма.



ЖИРЫ – питательные вещества.

Обеспечивают организм энергией.



Углеводы –

питательные вещества.

Главные поставщики энергии для
нашего тела





Казимир Функ – американский ученый.

**Он выяснил, что вещество «амин»,
содержащееся в оболочке зерна
жизненно необходимо человеку.**

**Соединив латинское слово *vita*
«ЖИЗНЬ» со словом «амин»,
получилось слово «ВИТАМИН».**

Витамин – источник



Помните, дети!
При употреблении фруктов
и овощей не забывайте их
мыть!



Заполните

таблицу.

Название продукта	Белки	Жиры	Углеводы
Хлеб			
Молоко			
Макароны			
Масло сливочное			

Но куда же делась пища, которую вы съели? Что с ней произошло?

На самом деле она лежит в животике, как в сундучке. С нею происходят чудесные превращения. Давайте отправимся открывать тайну исчезновения пищи.



Зубы работают как жернова: откусывают перемалывают и пережевывают пищу. Это очень важная работа.



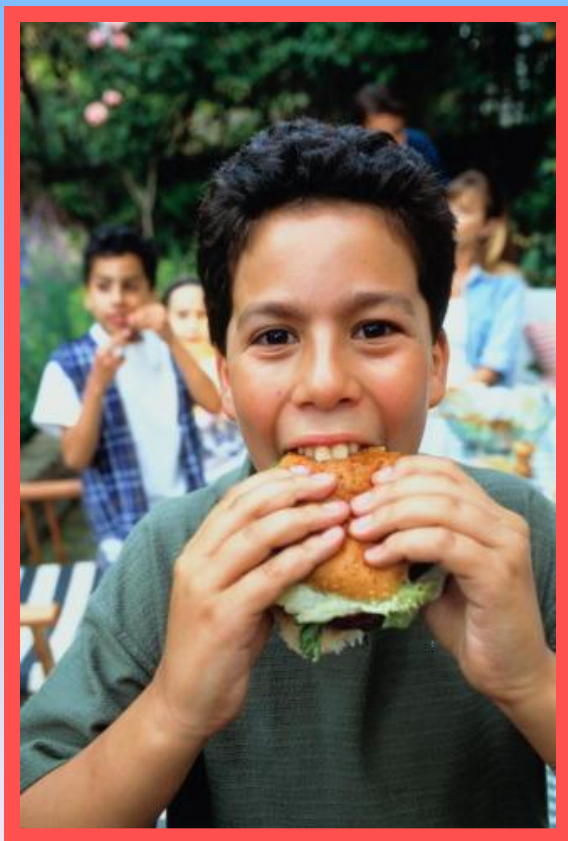
Не забывайте
утром и
вечером
чистить зубы,
чтобы
сохранить их
здоровыми!

Язык перемешивает пищу и продвигает её в глотку.



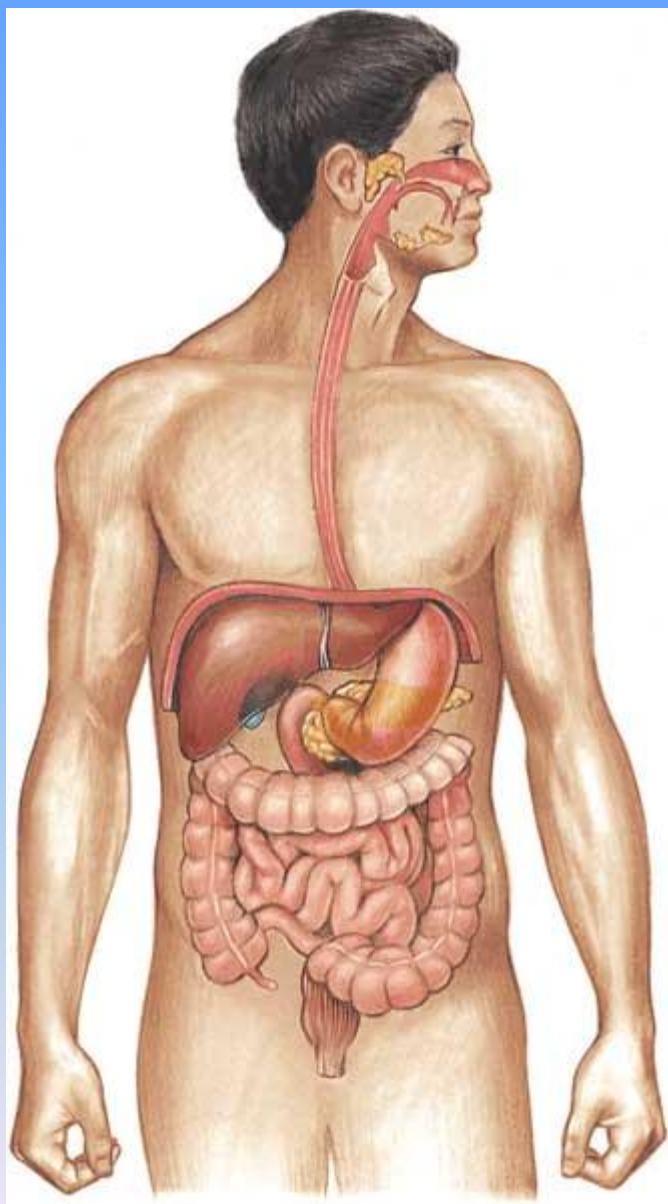
Слюна постоянно выделяется в небольшом количестве и смачивает пищу.

Попробуй, проглоти черствый хлеб. Все горло обдерешь. А если хлеб долго жевать, он хорошо смочится слюной и проглотить его будет нетрудно.

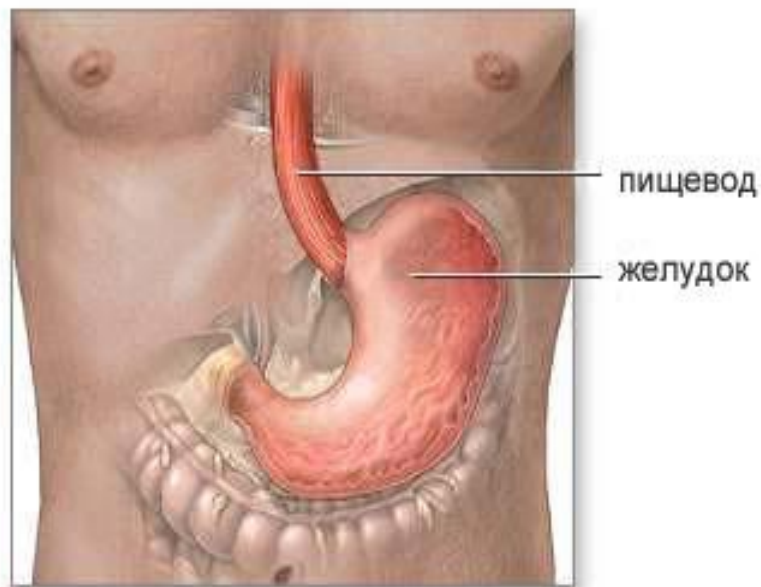


Говорят: все болезни вползают через рот.

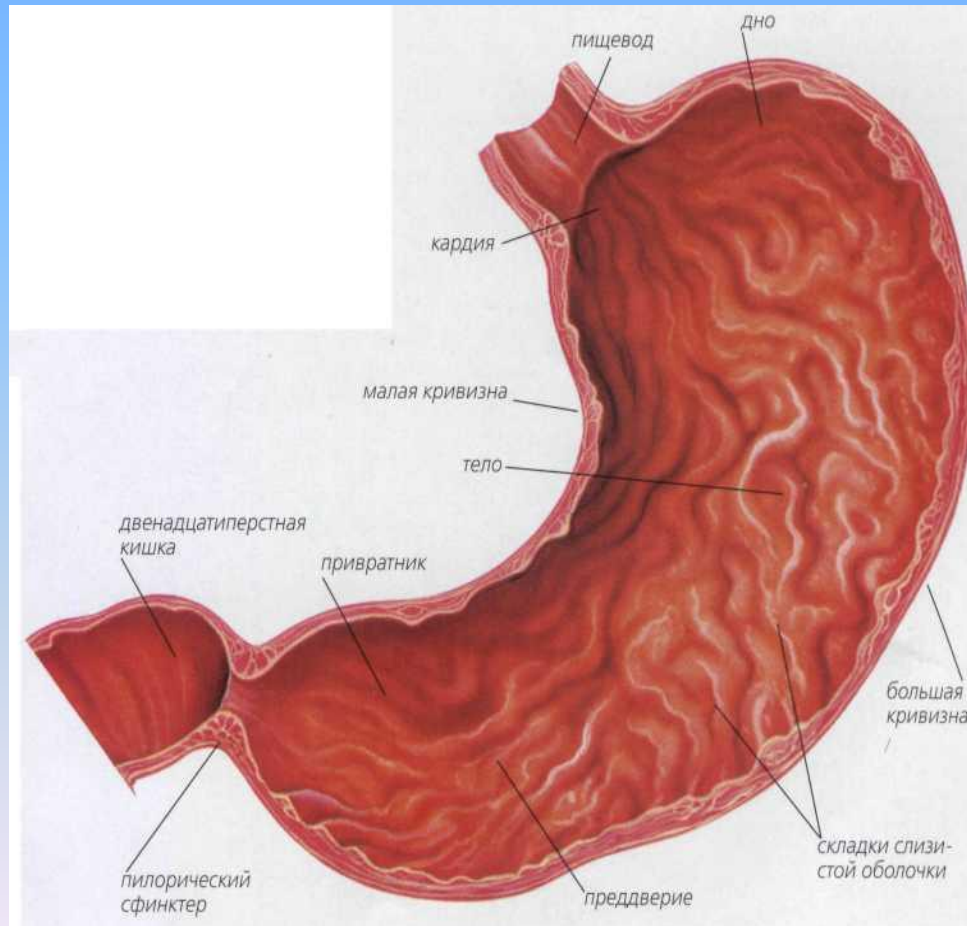
Поэтому нужно мыть руки перед едой и не забывать перед употреблением мыть фрукты и овощи!



После того, как пища превратилась в кашицу, она отправляется по **пищеводу** в маленькую пещерку - **желудок**.



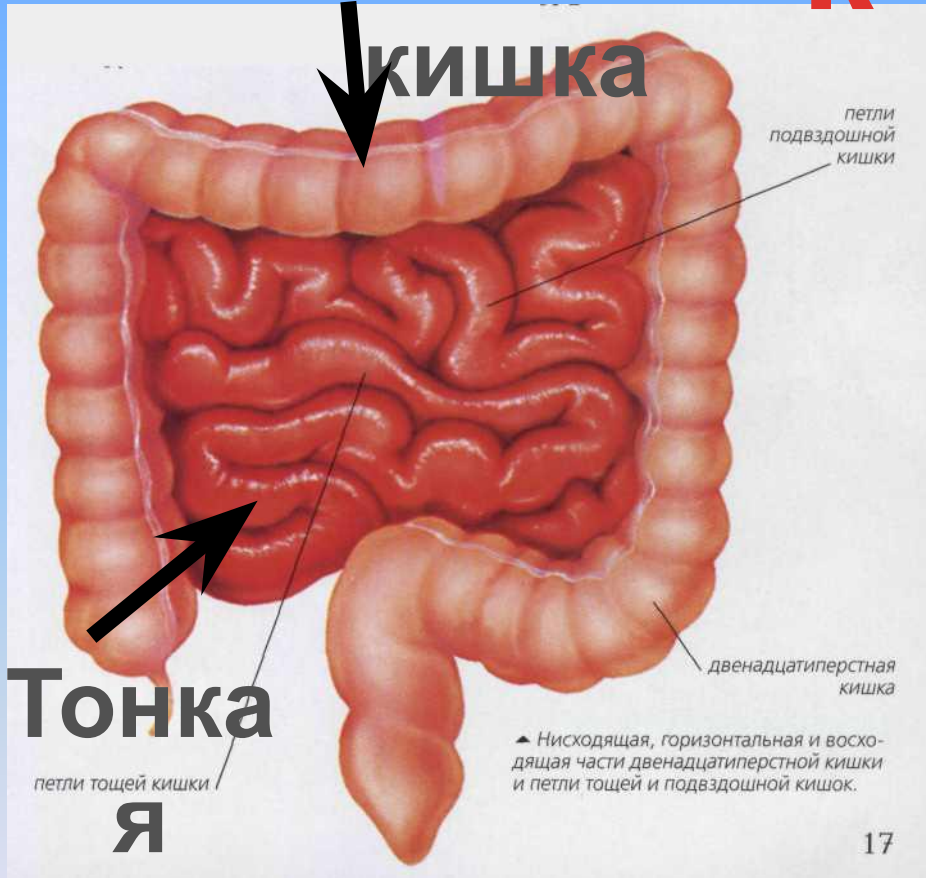
Желудок своими стенками мнет, растирает и перемешивает пропитанную желудочным соком пищу. Как будто варит ее. Вот и называется этот процесс **пищеварением** - варением пищи.



Кишечни

Толстая
кишка

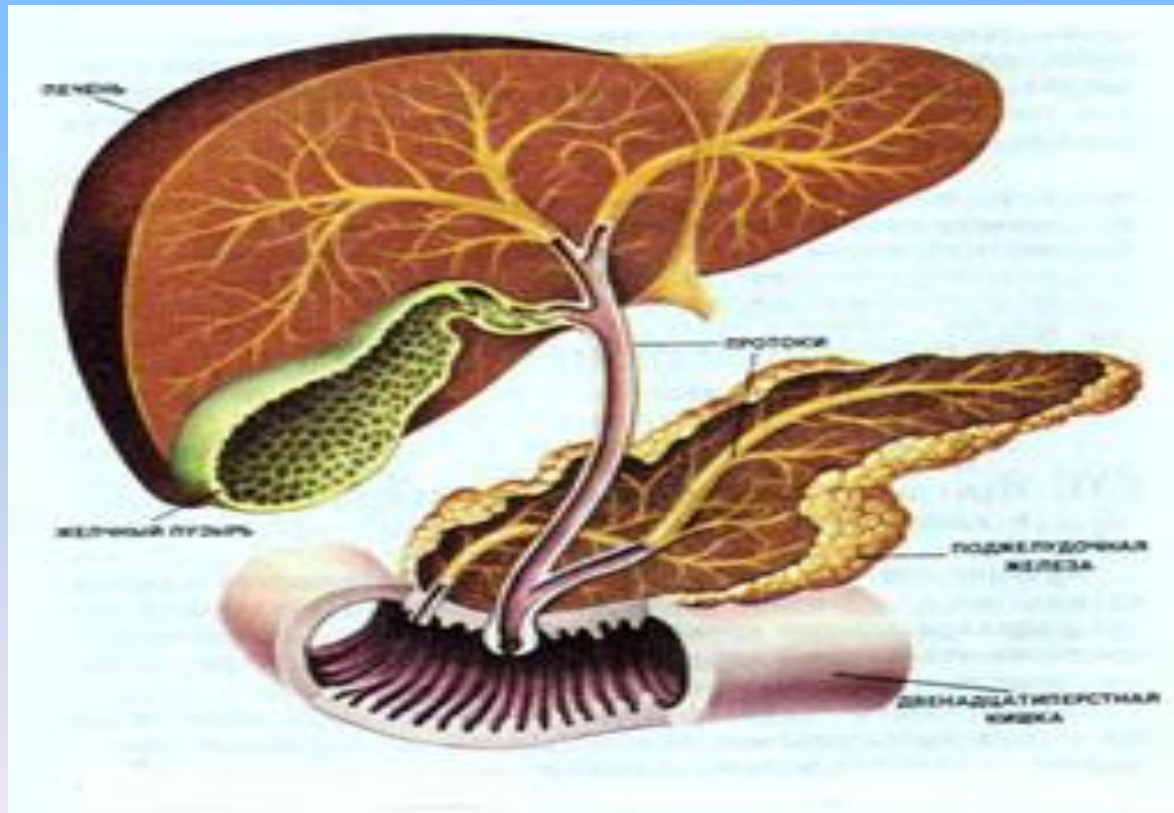
К

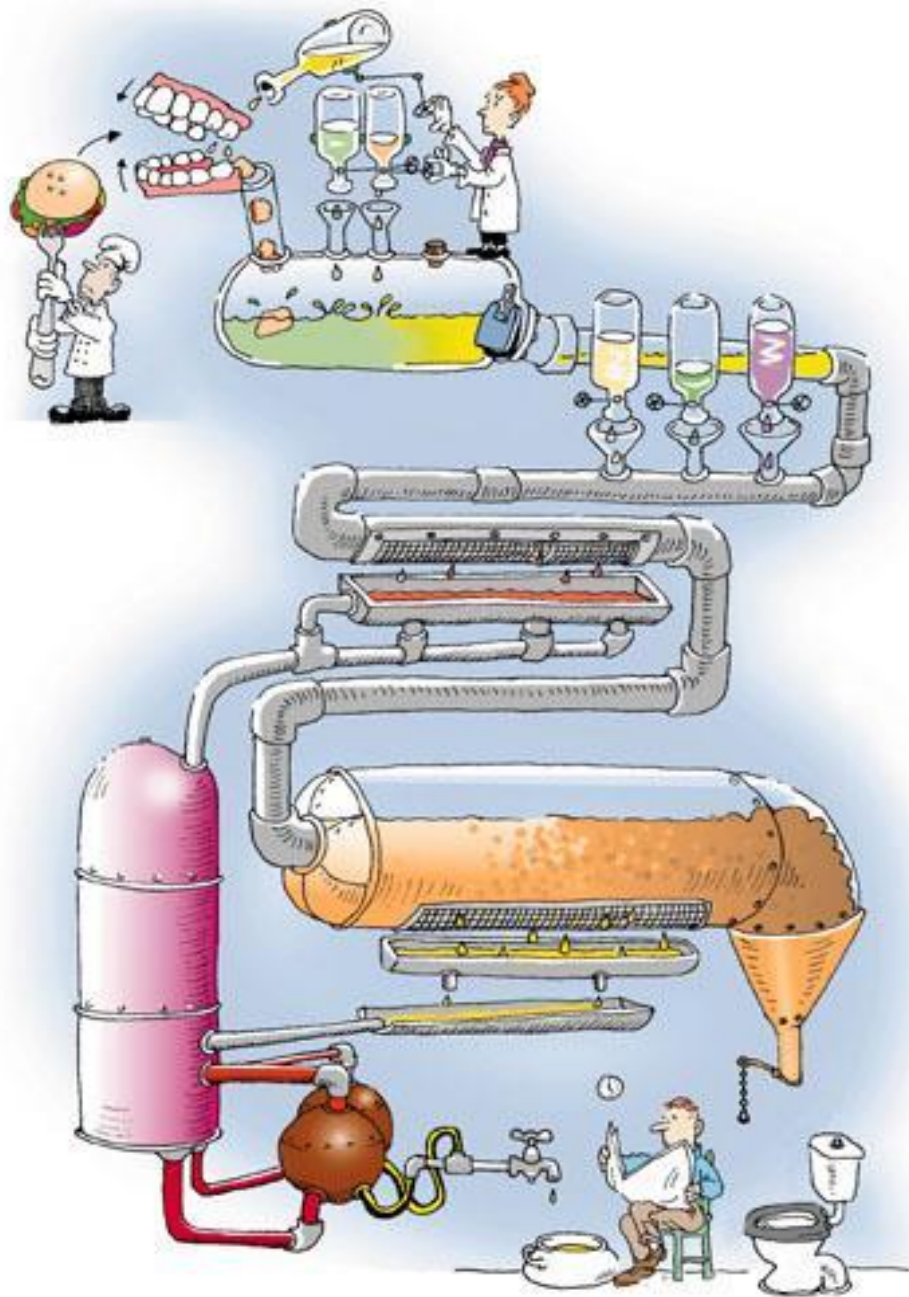


Тонкая
Я
кишка

А дальше начинается длинный извилистый коридор кишечника. Он тянется почти на **восемь метров!** Но свёрнут он так плотно, что целиком помещается в животе. Только после того как пища пройдёт этот путь от начала до конца, она превратится в прозрачные растворы, которые может впитать в себя кровь и разнести по всему организму. Составит из толстой и

ПЕЧЕНЬ выделяет в тонкий кишечник особую жидкость, необходимую для пищеварения - **ЖЕЛЧЬ** (она растворяет **ЖИРЫ**).





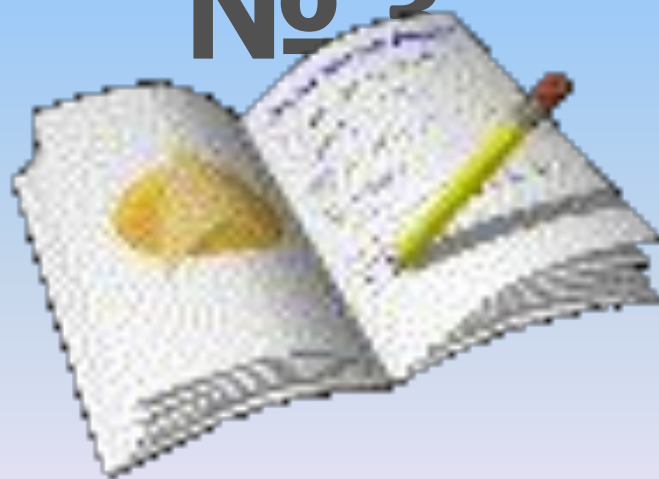
Наша фабрика-кухня
справляется с пищей за
5-6 часов.

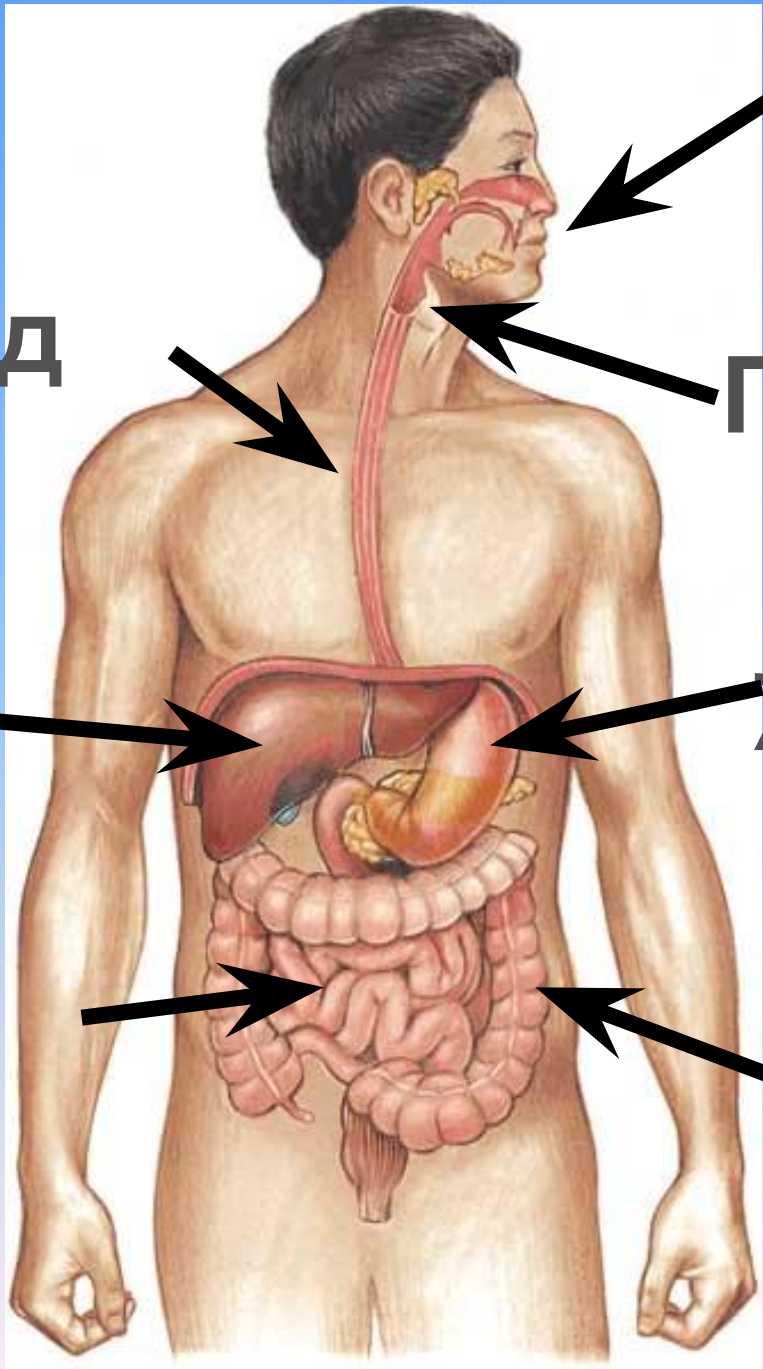
Вспомнит

Работа! в ТПО

Стр. 62, задание

№ 2





**Ротовая
полость**

Глотка

Желудок

**Толстая
кишка**

Пищевод

Печень

**Тонкая
кишка**

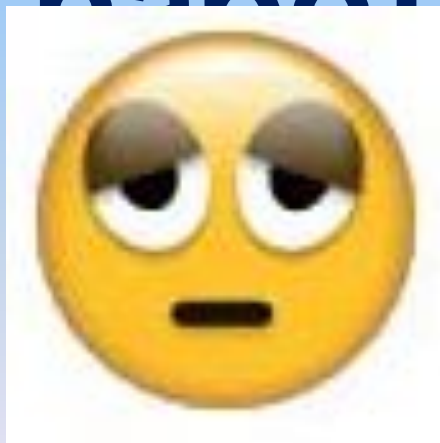


Молодц

ы!

Оцените свою

работу.



Рефлексии



*Спасибо за
внимание!*

**Д/З - СОСТАВИТЬ МЕНЮ
ДЛЯ НЕЗНАЙКИ.**

Использованная литература:

- учебник для 3 класса «Мир вокруг нас» А.А. Плешакова;
- рабочая тетрадь на печатной основе;
 - поурочный разработки к учебнику А.А, Плешаков – 3 класс
- Интернет страница – Википедия - http://ru.wikipedia.org/wiki/Заглавная_страница
- <http://images.yandex.ru/> - яндекс - картинки