

**Урок окружающего  
мира в 4 классе  
МБОУ «СОШ №31»  
г. Курска  
Катунина С.В.**





- **Змея**
- **Молния**
- **Клещ**
- **Собака**
- **Грибы**
- **Пчёлы**
- **Осы**



# Сегодня на уроке

- Узнаем, какие опасности может нанести человеку неживая природа и живая природа.
- Научимся защищаться от природы.
- Изучим правила безопасности, которые необходимо соблюдать при общении с природой.



# Отгадайте загадку.

Сначала блеск,  
Потом треск,  
А затем плеск.

(молния, гром,  
дождь)

















Чтобы уберечься от ударов молний нужно соблюдать правила:

**Нельзя прятаться под высокие деревья, особенно отдельно стоящие!**



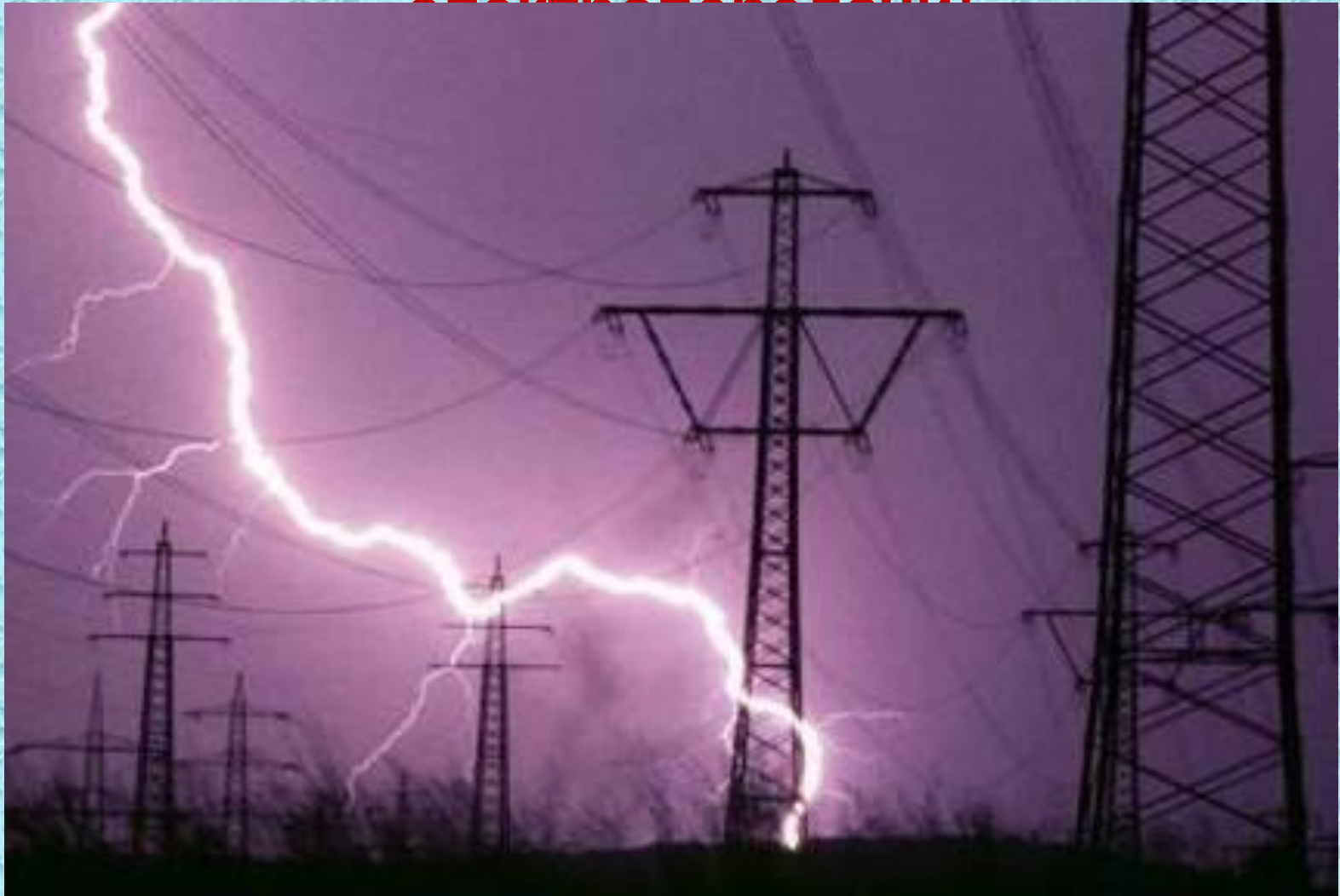




**Нельзя купаться  
во время грозы!**



**Нельзя находиться возле  
металлических  
предметов и линий  
электропередачи!**





**Нельзя прикрываться  
металлическими  
предметами (ведром,  
тазом и т.д.)**



# Правила поведения во время грозы

- Не звоните по телефону;
- Находясь в доме, выключите радио и телевизор;
- Если вы едете в машине, оставайтесь в ней;
- Если вы в лодке, немедленно гребите к берегу: быть на воде во время грозы очень опасно





# Мы опасны для тех, кто нас не знает



Мухомор красный

Мухомор вонючий



Мухомор пантерный





# Самый опасный гриб бледная



Если **бледная** мухоморы вызывают отравление, то бледная поганка смертельно ядовита.

Признаки отравления – головокружение, Головная боль, ухудшение зрения проявляются только через 10-12 часов. За это время яд сильно повреждает организм. Надежды на выздоровление нет!





# Опасные двойники

Ложноопёнок

кирпично-красный

Его шляпка тёмная. В отличие от опёнка осеннего на ножке нет кольца. Желтоватая мякоть с неприятным запахом.



Ложноопёнок серно-желтый, сначала серо-желтые, потом зеленовато-оливковые. У съедобного летнего опёнка они кремовые или коричневые.



# Помни!

- **Помни собирая грибы, нужно брать только хорошо знакомые съедобные грибы!**
- **Не собирай грибы, которые ты не знаешь. Если гриб вызвал сомнение лучше его не трогать.**



# Клещи



Клещи сидят на травинках или листочках не слишком высоких растений. Они являются переносчиками клещевого



При укусе клеща, необходимо обратиться в лечебное учреждение.

# Клещи



## Помощь при укусе клеща

- Клеща нужно удалить, стараясь не оторвать погруженный в кожу хоботок. Паразита осторожно вытягивают, слегка раскачивая пальцами или пинцетом. Если клещ присосался к труднодоступному месту, нужно как можно скорее обратиться в травмпункт или в поликлинику. Удаленного паразита следует сжечь, а еще лучше - сохранить в плотно закрытом флаконе, а затем отдать на экспертизу специалистам.







# Как одеться?



# Итог урока

- *Какую цель мы ставили в начале урока?*





# Сегодня на уроке

- Узнаем, какие опасности может нанести человеку неживая природа и живая природа.
- Научимся защищаться от природы.
- Изучим правила безопасности, которые необходимо соблюдать при общении с природой.

# Рефлексивный экран

- *Сегодня я узнал...*
- *Мне было интересно...*
- *У меня получилось...*
- *Я понял, что...*
- *Я смог...*
- *Меня удивило...*
- *Мне захотелось...*
- *Урок дал мне для жизни...*
- *Было интересно...*
- *Было трудно....*
- *Больше всего понравилось...*





# ***Домашнее задание***

- 1) С. 77 – 83 по учебнику**
- 2) Придумать и нарисовать условные знаки к правилам безопасности, изученным на уроке.**
- 3) Творческое задание (проекты, презентации по теме «Что нужно знать о болезнях») к следующему уроку.**

