

В ГОСТИ К ЗИМЕ



Природа

```
graph TD; A[Природа] --> B[Неживая]; A --> C[Живая];
```

The diagram consists of three light blue rectangular boxes with black outlines. The top box is centered and contains the word 'Природа'. Two black arrows originate from the bottom edge of this box, pointing downwards and outwards to the top edges of two separate light blue rectangular boxes below it. The left box contains the word 'Неживая' and the right box contains the word 'Живая'. The entire diagram is set against a plain white background.

Неживая

Живая

Зимние явления природы:

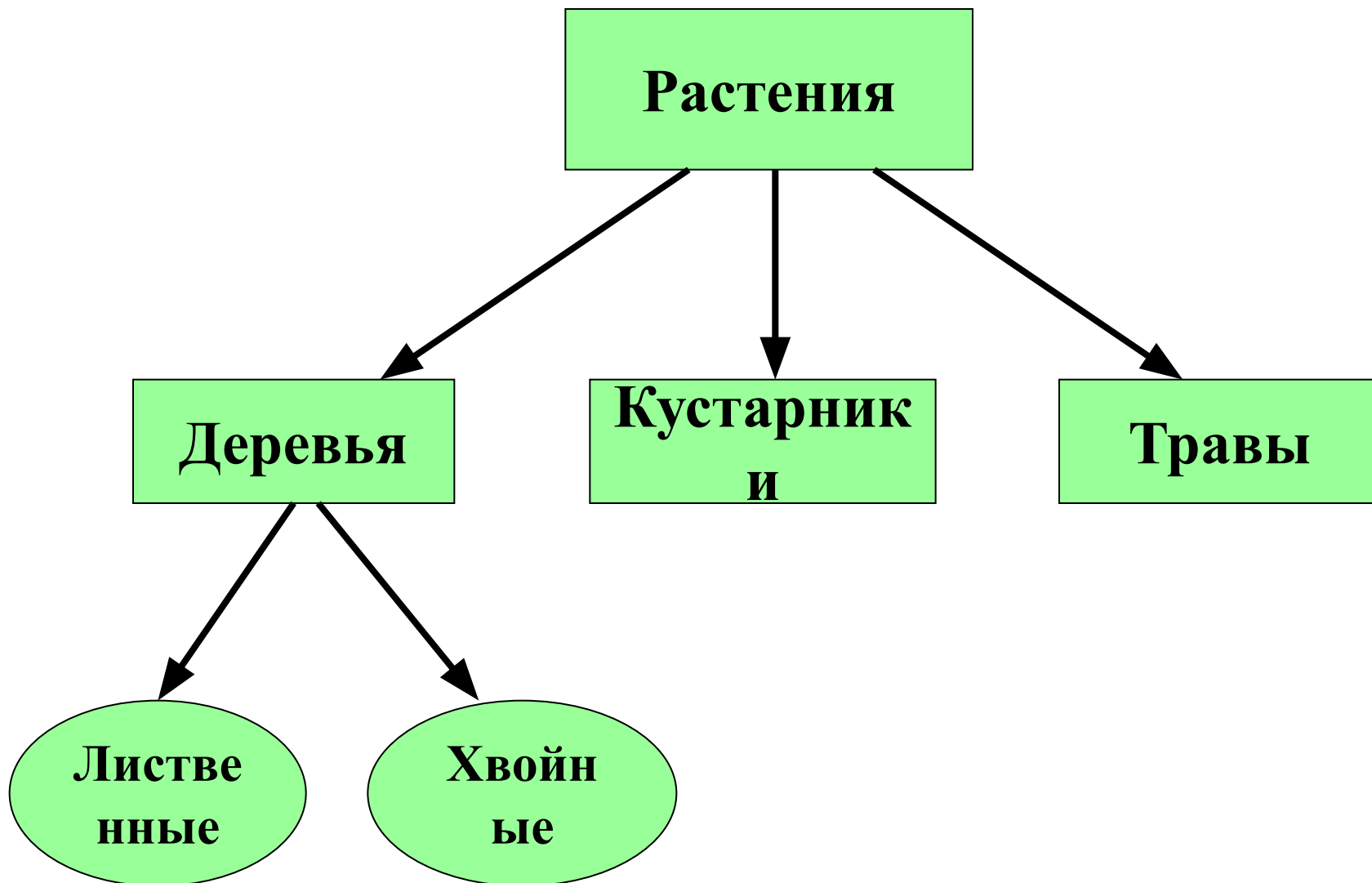
- оттепель
- гололедица
- снегопад
- метель
- изморозь













Ель обыкновенная (европейская) - *Picea abies*



пшеница

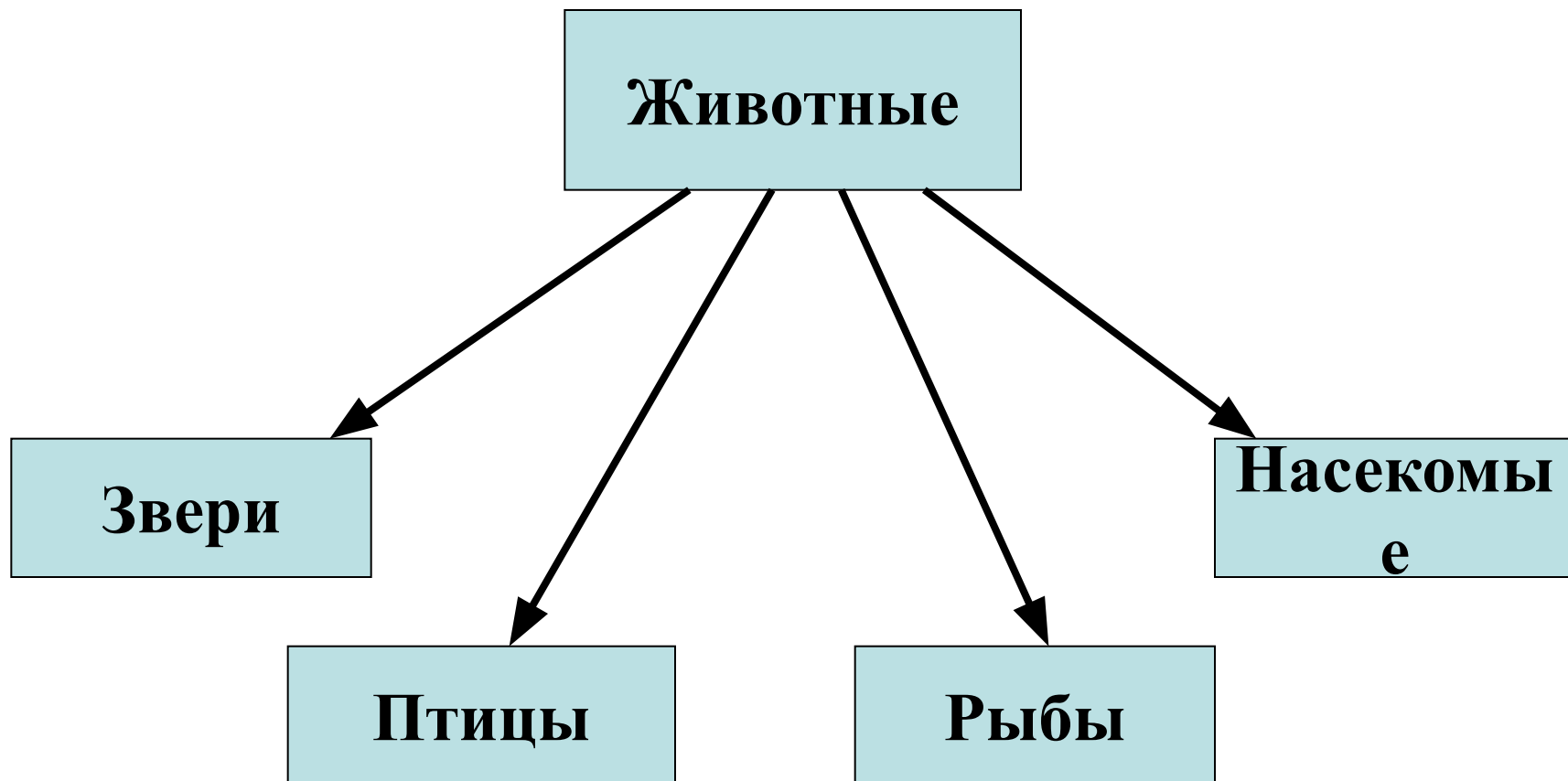


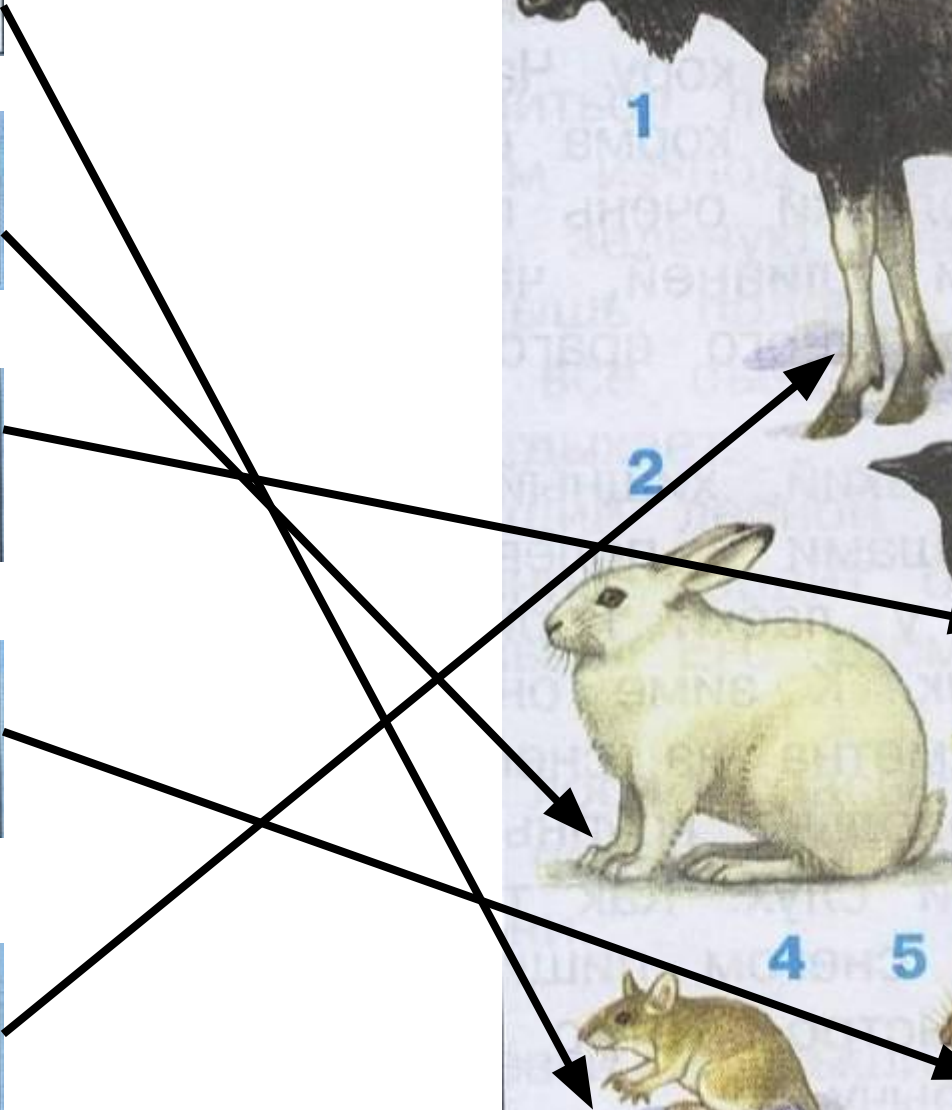
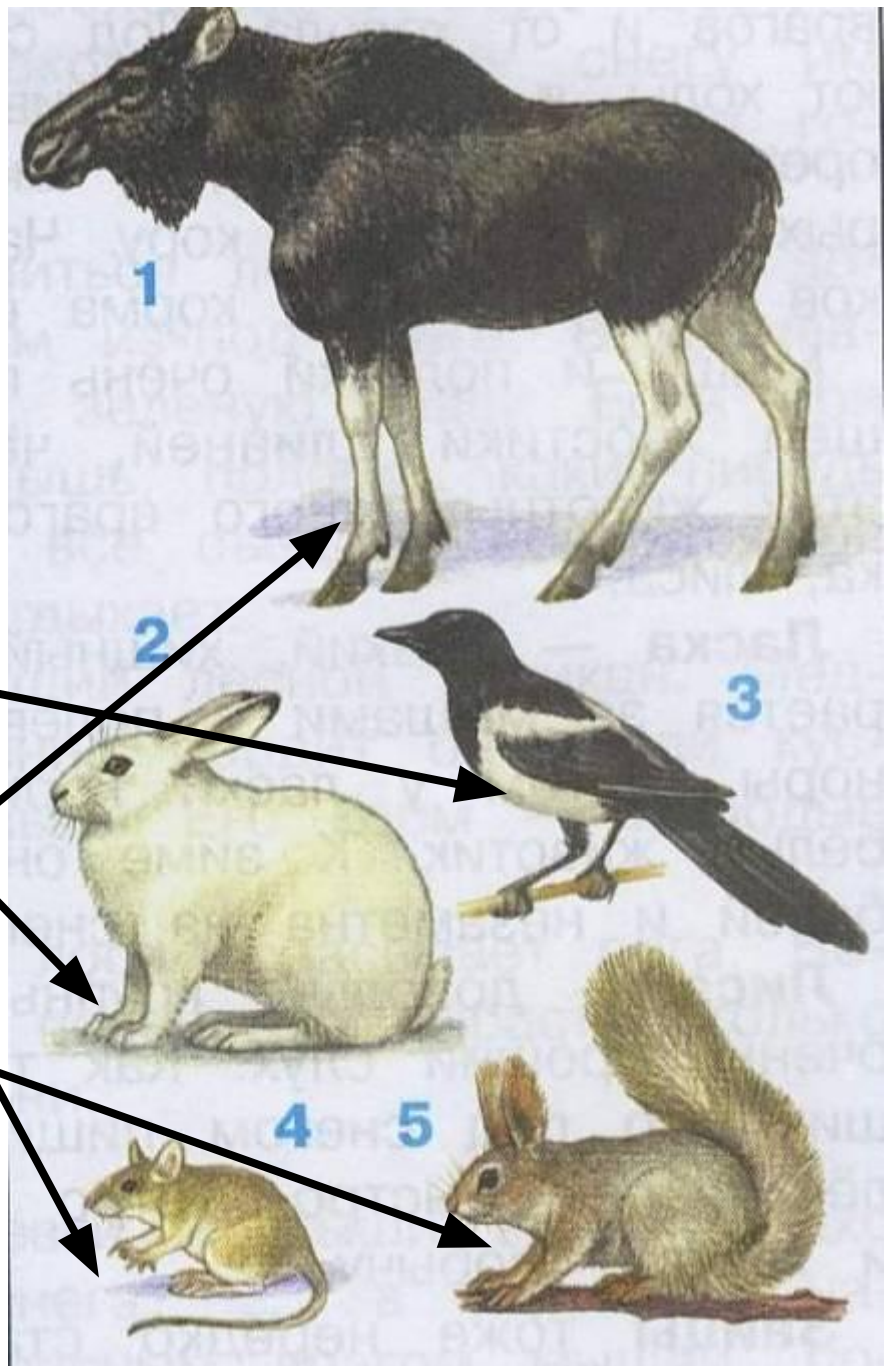
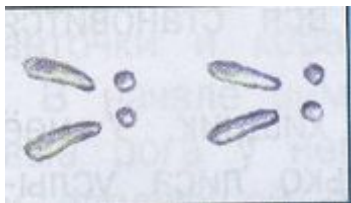
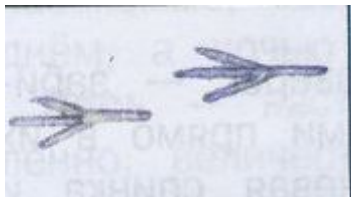
клюква



земляника







Зимующие птицы



Зимующие птицы



Зимующие птицы







Плоды рябины



Пшено, просо,
овес, пшеница



Семена
подсолнечника



Крылатки
ясеня и клена



Шишки,
желуди, орехи

