

# Проверь себя

Восстановление Руси началось с далёкой окраины – Залесской земли.

Это край между Окой и Днепром.

Залесье находилось в зоне тундры.

Русские люди давно заселили этот край, потому что в лесах было безопаснее, чем в открытой степи.

Лес давал людям еду, кров, одежду и, конечно, защиту.

# Проверь себя

Восстановление Руси началось с далёкой окраины – Залесской земли.

Это край между Окой и Волгой.

Залесье находилось в зоне тундры.

Русские люди давно заселили этот край, потому что в лесах было безопаснее, чем в открытой степи.

Лес давал людям еду, кров, одежду и, конечно, защиту.

# Проверь себя

Восстановление Руси началось с далёкой окраины – Залесской земли.

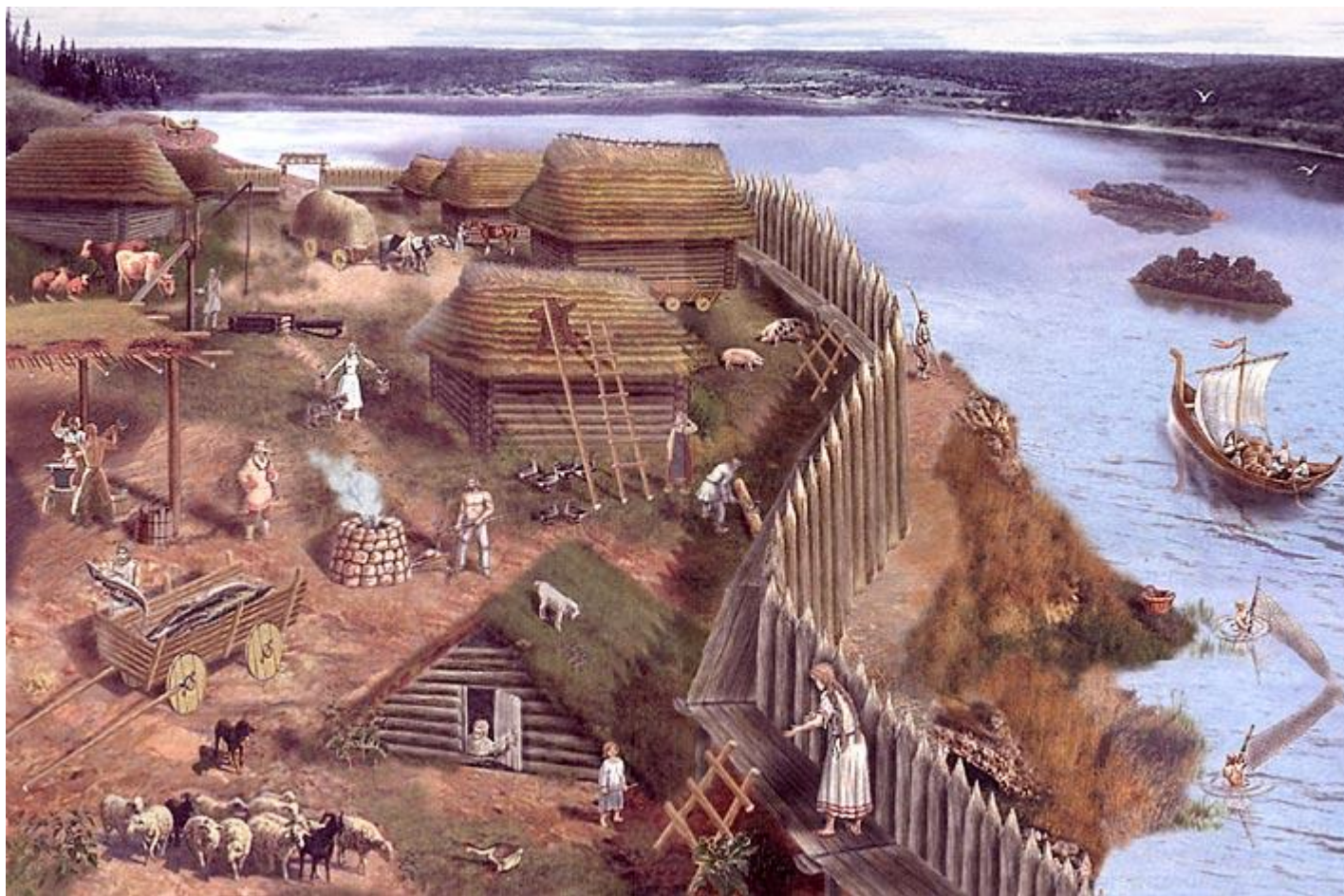
Это край между Окой и Волгой.

Залесье находилось в зоне леса.

Русские люди давно заселили этот край, потому что в лесах было безопаснее, чем в открытой степи.

Лес давал людям еду, кров, одежду и, конечно, защиту.

***Возвышение  
Москвы***



Маленький деревянный городок Москва впервые упоминается в летописях с 1147 года, когда его посетил Юрий Долгорукий.



Москва расположилась на высоком крутом холме при слиянии двух рек – Москвы и Неглинки, что было удобным при защите города.

Москва  
расположена  
в центре  
русских  
княжеств.  
Это делало  
её  
недоступной  
для врагов.



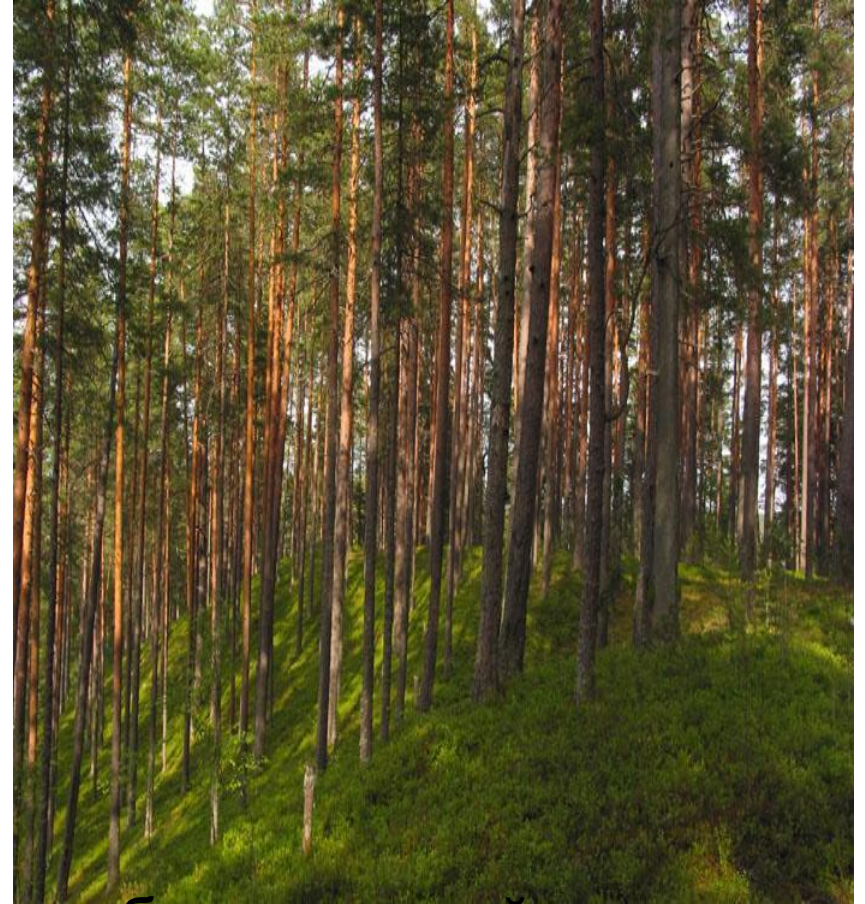


В Москву переселялись беженцы из разорённых врагами княжеств. Рост населения благоприятно сказывался на экономическом положении Москвы.

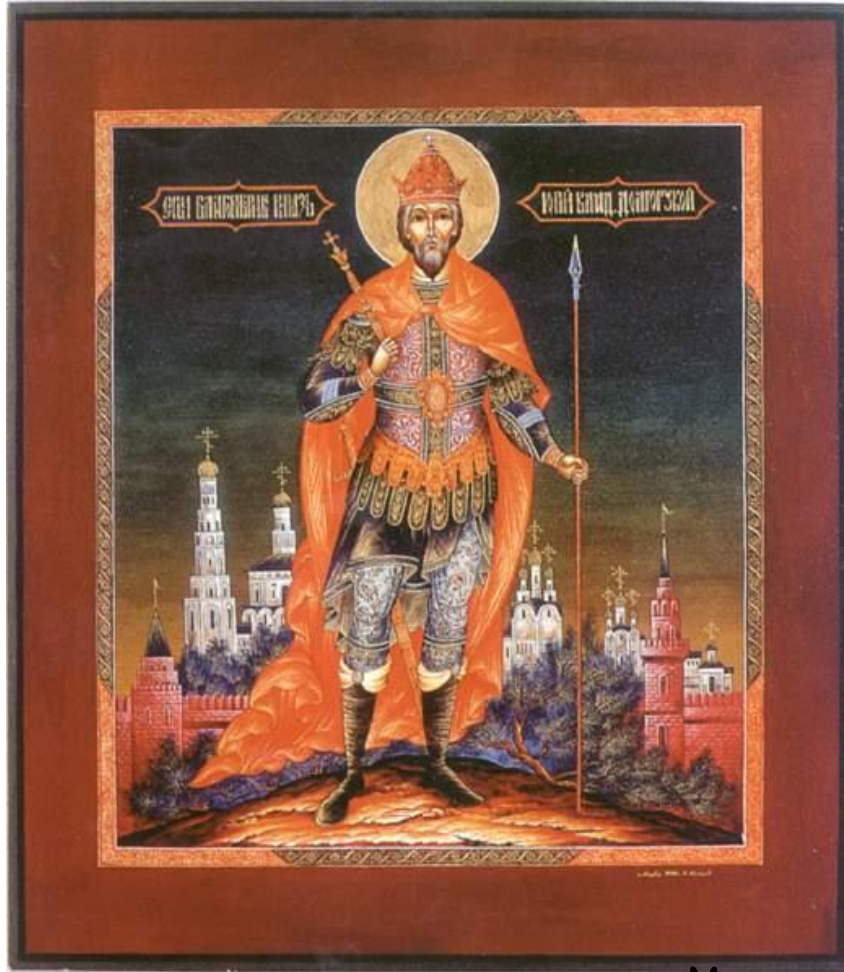




Москва находилась на пересечении важнейших торговых путей, что превращало её в центр хозяйственных связей всех русских княжеств.



Город окружали леса. К северу преобладали хвойные леса, к югу они переходили в лиственные. Рядом с Москвой были все три подзоны русского леса, что важно для развития хозяйства.



Благодаря дальновидной политике Московских князей на Москву стали смотреть, как на объединителя Русской земли.



# Юрий Долгорукий (1125-1157)

Основал  
Москву,  
положил  
начало  
расширению  
Московского  
княжества.



# Даниил Александрович (1276-1303)

Способствовал становлению Москвы, как религиозного центра, расширил границы Московского княжества.



## **Иван Калита (1325-1340)**

Проводил политику  
собирания Руси,  
сделал Москву  
духовной столицей,  
обеспечил затишье  
от ордынских  
набегов.

# Причины возвышения Москвы

1. Удобное местоположение
2. Удаленность от врагов
3. Расширение за счет переселенцев
4. Центр торговых путей
5. Значение лесной зоны в развитии хозяйства
6. Дальновидная политика Московских князей

