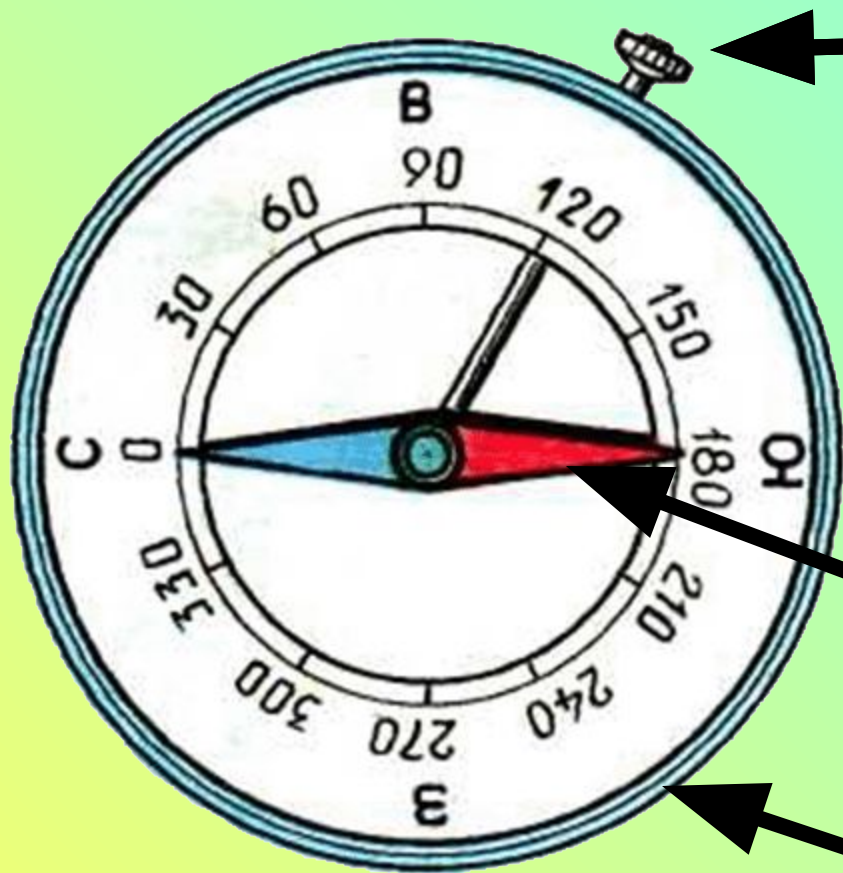
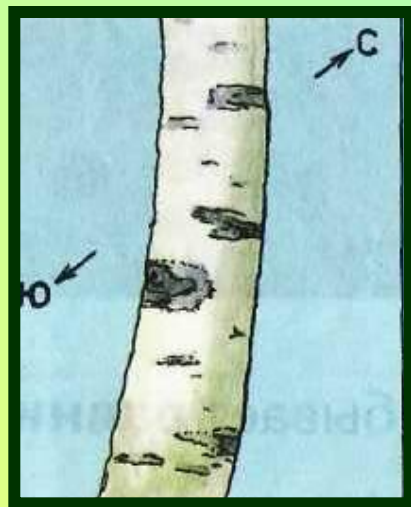


Предохранитель



**Магнитная
стрелка**

Корпус





Физическая карта России





2 класс

Мир вокруг нас

тема:

*Формы земной
поверхности*

Формы земной поверхности



Физическая карта России



Основные формы земной поверхности



Равнины



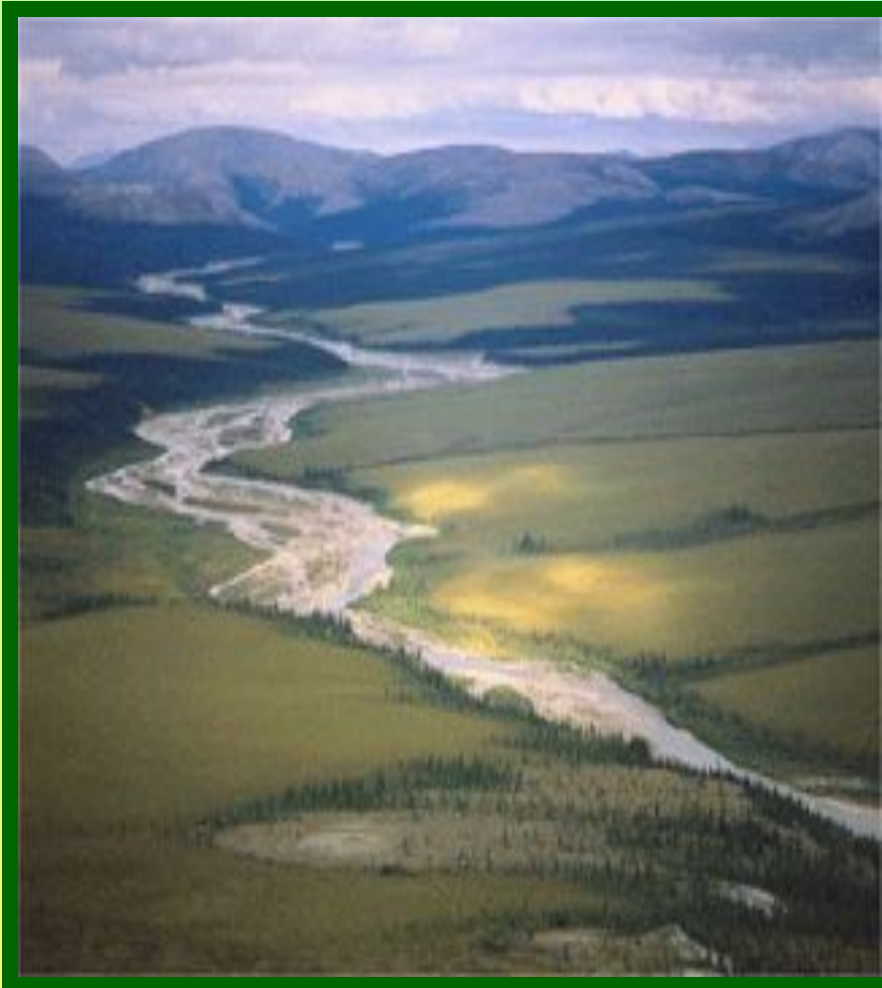
Горы

Равнина

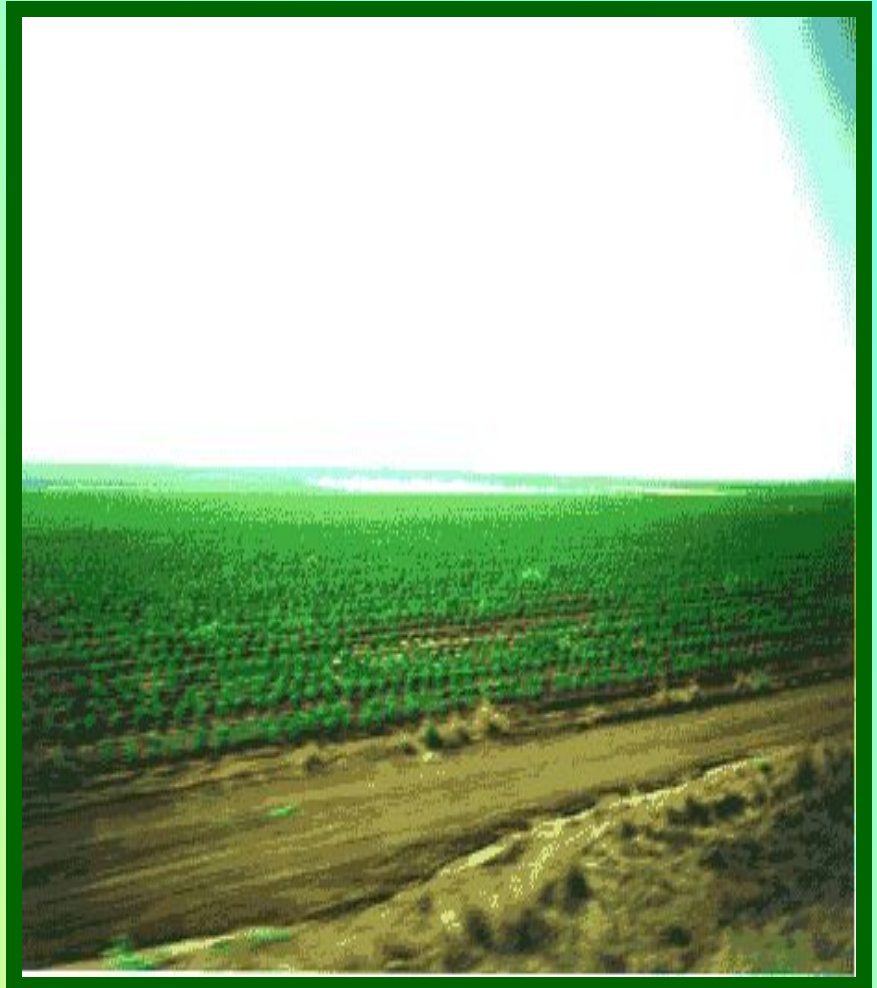
Равнина – ровный участок земной поверхности, занимающий большую площадь и имеющий небольшие различия по высоте.



Равнины



Холмистые



Плоские

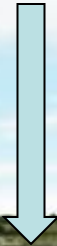
© Michael McGrath



Холм

возвышение на равнине

вершина



СКЛОН



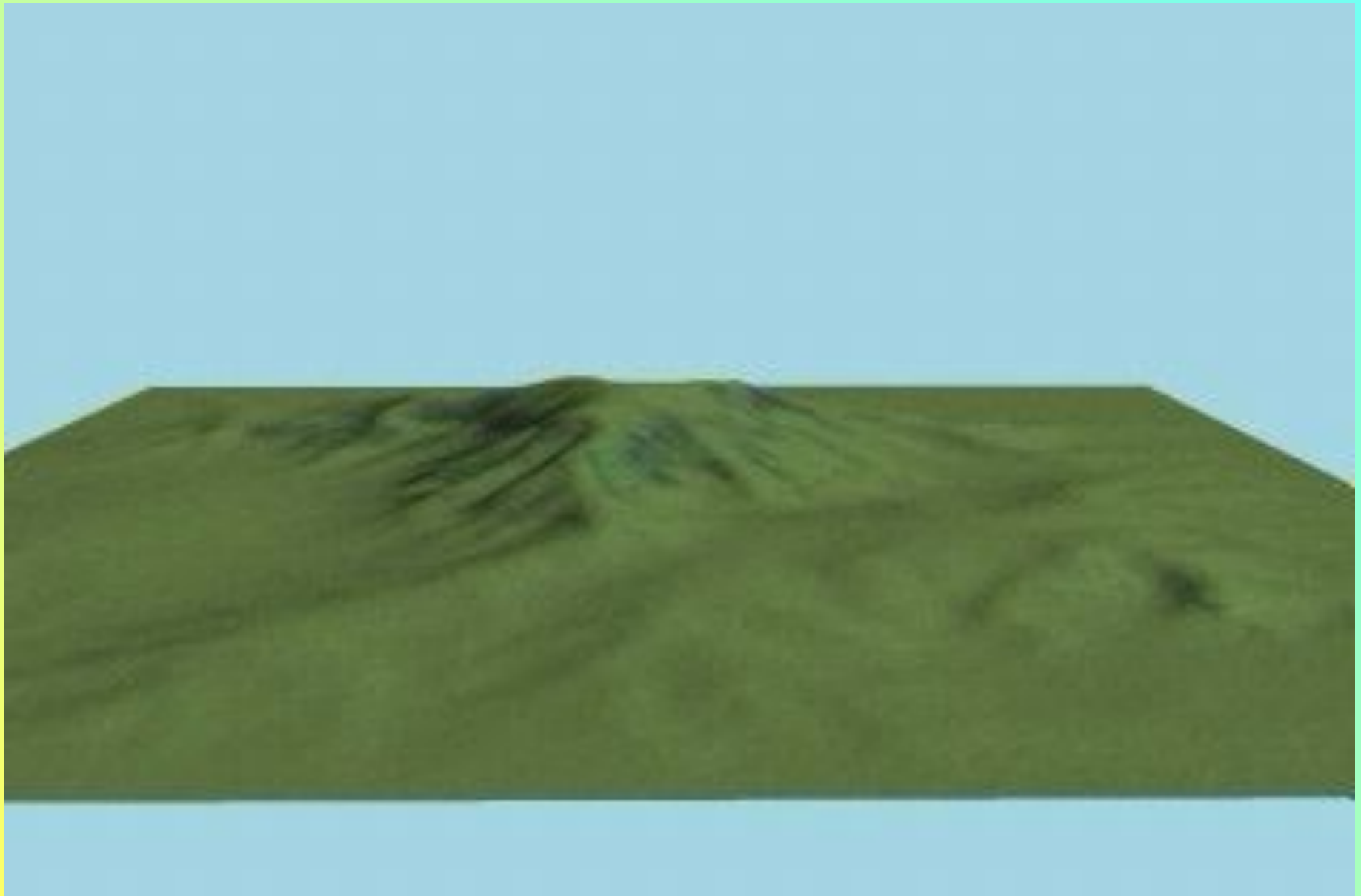
ПОДОШВА



Овраги



Образование гор и впадин.



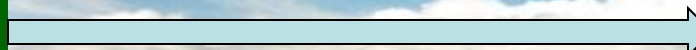
Гора

***возвышенность более 200 метров над
окружающей местностью.***

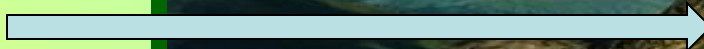


Части горы

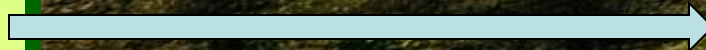
вершина



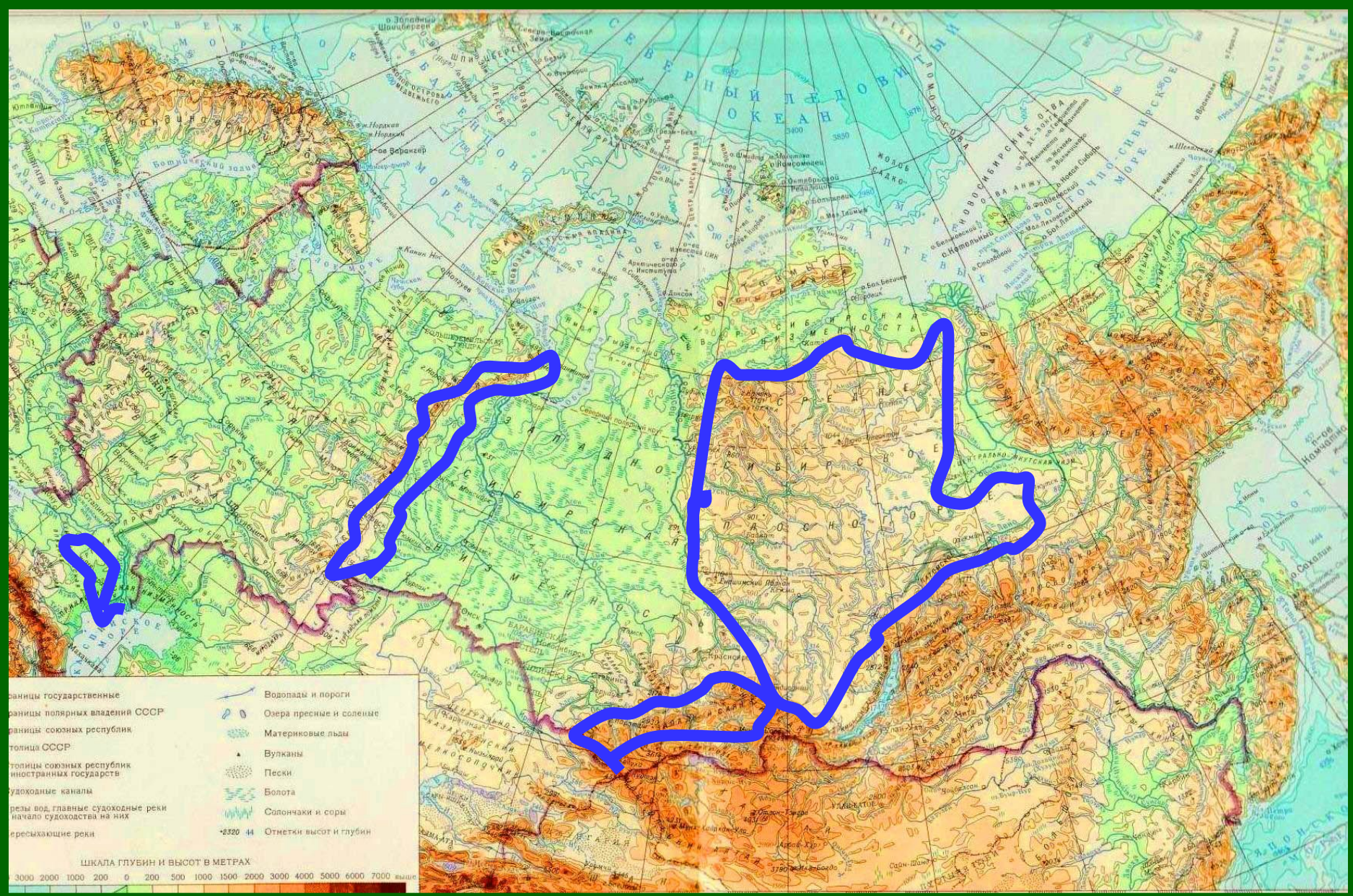
СКЛОН



подошва



Физическая карта России



Горы Кавказа.



Эльбрус.



Высота 8848 метров

Кавказ.



Северный Кавказ. Анапа.



Кавказские Минеральные воды.



Рельеф земной поверхности



горы



равнины



плоские



ХОЛМИСТЫЕ



Молодцы!!!

***Спасибо за активную
работу на уроке.***