

# ВОПРОСЫ:

## "Осторожно: животные!"

- Сформулируй правила безопасного поведения с дикими животными.
- Вы гуляете зимой рядом с парком. Вдруг на вас выбегает с лаем большая собака. У вас в руках клюшка, сумка с коньками. Выберите из вариантов ваши дальнейшие действия и определите их очередность:
  1. Замахнуться клюшкой и отогнать собаку;
  2. Убежать от нее;
  3. Закричать, отгоняя ее клюшкой, бросить в нее сумкой;
  4. Упасть на землю;
  5. Остановиться, повернувшись к собаке лицом вправо;
  6. Подразнить собаку;
  7. Громко позвать хозяина;
  8. При подготовке собаки к прыжку упереться, закрыв горло и лицо согнутой в локте рукой;
  9. Сохранять спокойствие;
  10. При укусах промыть рану, отправиться в травмпункт по месту жительства.
- Назови опасных животных, насекомых обитающих в нашей местности.



# Блиц-опрос:

Какими признаками обладают все живые организмы?

- дышат
- растут
- размножаются

По каким признакам различают растения и животных?

## РАСТЕНИЯ

- ФОТОСИНТЕЗ
- НЕ ДВИГАЮТСЯ

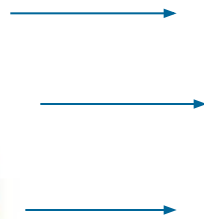


## ЖИВОТНЫЕ

- ДВИГАЮТСЯ
- ЗАГЛАТЫВАЮТ И ПЕРЕВАРИВАЮТ ПИЩУ
- ЧУВСТВУЮТ



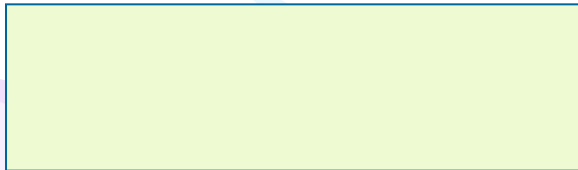
# Кто выполняет работу разрушителей ("мусорщиков") в экосистеме?



**ЦАРСТВО**  
**ГРИБОВ**



# ПРИРОЖДЕННЫЕ РАЗРУШИТЕЛИ!



**Цель урока:** познакомить с особенностями грибов и их ролью в природе.



Сегодня мы отправимся в лес. Как вы думаете зачем?

Лес-источник жизни для всего живого на земле.

Источник  
древесины

Источник  
пищи

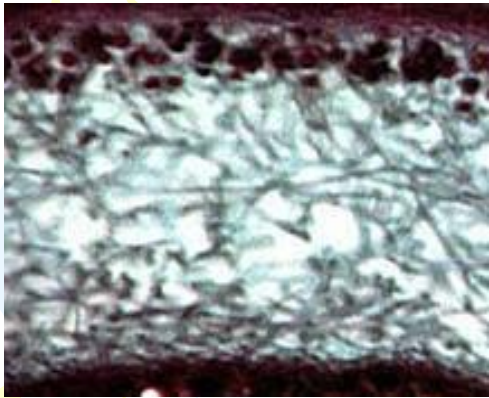
Грибы

Ягоды

и многое другое...

Тело гриба состоит из **ГРИБНИЦЫ (мицелий)**-состоящая из тонких ветвящихся нитей- ГИФ, благодаря которому происходит размножение грибов.

С.44 в учебнике

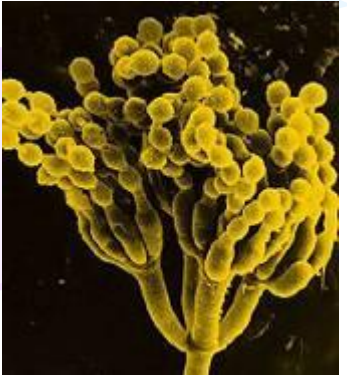


Если грибница- основная часть гриба, то зачем вырастает надземная часть, которую мы называем **ГРИБОМ** ?

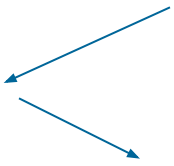
-плодовое тело нужно для размножения, на нем созревают **споры**

Можем ли мы столкнуться с грибами на кухне?

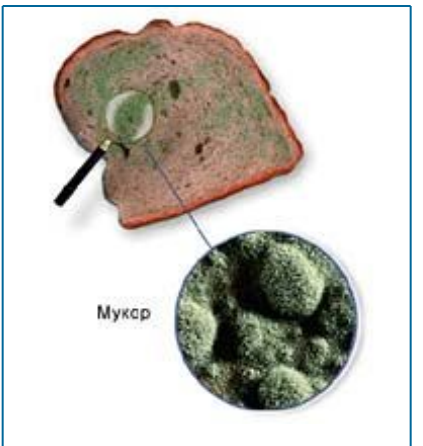
ПЛЕСЕНЬ- налет на продуктах питания



Пеницилл



**ПЕНИЦИЛЛИН**



# ГРИБЫ-“мусорщики”:

1. Питаются почвенным раствором.
2. Другие поселяются в отмерших растениях или животных.
3. Поселяются на еще живых, но больных организмах и медленно перерабатывают их ткани после смерти.
4. Они превращают ОРГАНИЧЕСКИЕ ВЕЩЕСТВА в более простые- МИНЕРАЛЬНЫЕ ВЕЩЕСТВА, нужные растениям



Спорынья



Трутовик ели и сосны



Трутовик зимний

1.



2.



3.



1. Трутовик серно-желтый, вызывает стволую гниль у ивы, липы, березы, кедра, ели, сосны.

2. Чага- поселяется на древесине дуба.

3. Трутовик окаймленный- вызывает гниение стволов кедра, лиственницы, березы, ели.

*ЭМПУЗА- род грибов, паразитирует на насекомых.*

*Эмпuzu используют для борьбы с вредными насекомыми ( мухами, саранчой ).*





# Некоторые грибы образуют содружество с деревом, как оно называется?

МИКОРИЗА-

симбиоз мицелия гриба с корнем высшего растения, например, подосиновика с осинной, подберезовика с березой.



Подосиновик



Подберезовик

*Через это сплетение гриб получит нужные ему органические вещества, а корень растения- минеральные вещества. Так они помогают друг другу.*

# Назовите содружество между грибами и водорослями.

→ ЛИШАЙНИКИ



С.46 в учебнике

→ ДРОЖЖИ



# ГРИБЫ БЫВАЮТ

Пластинчатые

Трубчатые



С.46 в учебнике



Дождевик-ежеви-  
дный -грушевидный

Дождевик

-шиповатый,  
жемчужный



Красные мухоморы

Мухомор-пантерный

Поплавок  
(съедобный)



Сыроежка  
зеленая



Рыжик-  
деликатесный

# Какое правило должны помнить все грибники?

СОБИРАЙ ТОЛЬКО ТЕ ГРИБЫ, КОТОРЫЕ ХОРОШО ЗНАЕШЬ! НЕЗНАКОМЫЕ ГРИБЫ НЕЛЬЗЯ СОБИРАТЬ!



# Отвечаем на вопросы:

- Какова роль грибов в природе?
- Что они делают?
- Грибы- это растения или животные?
- Где нельзя собирать даже съедобные грибы?
- От чего нужно спасти лес, чтобы не нарушилась наша ЭКОСИСТЕМА?



Спасибо за работу!

