

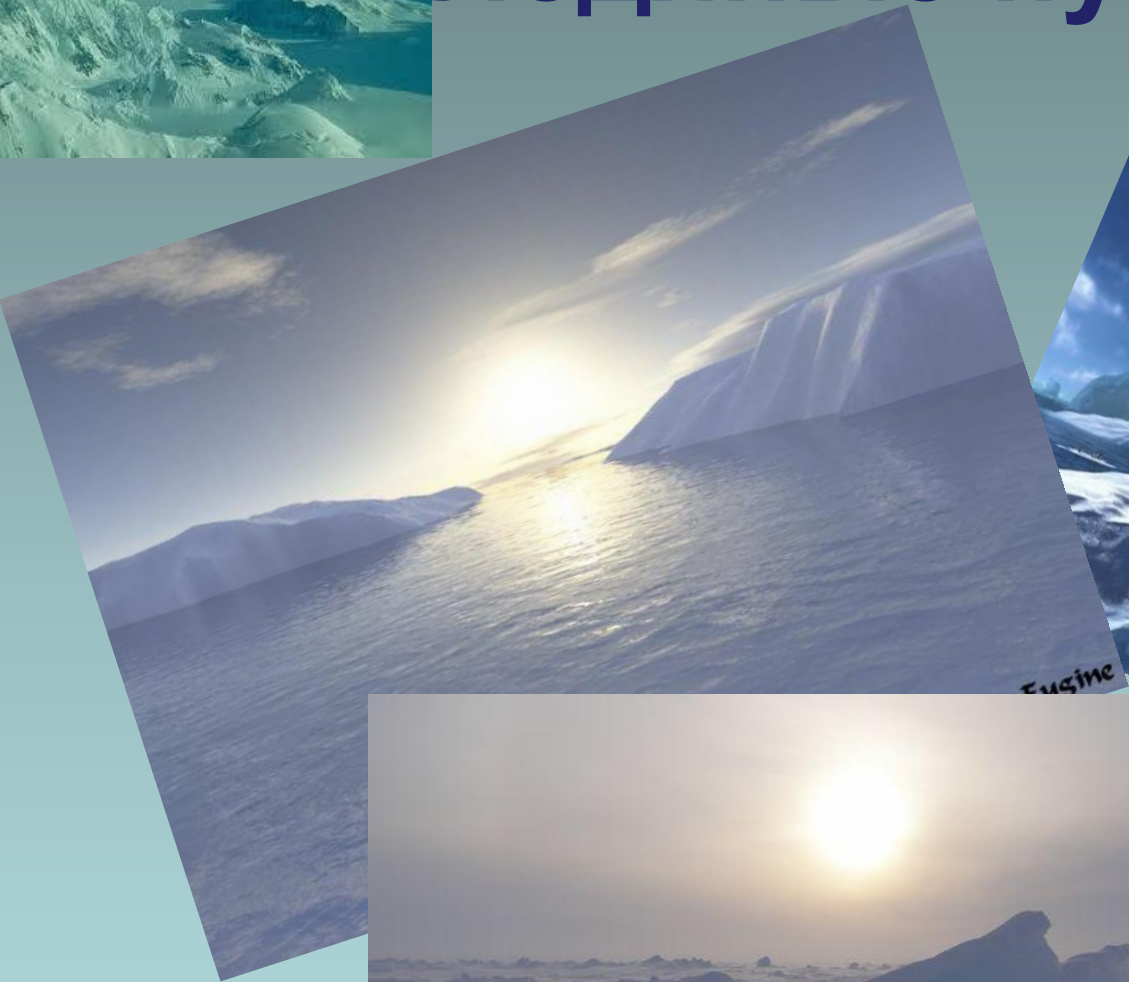
**Окружающий мир, 2 класс  
«Природные зоны полярного пояса».**

**Медведева Е.Н.  
учитель ГБОУ СОШ №657**

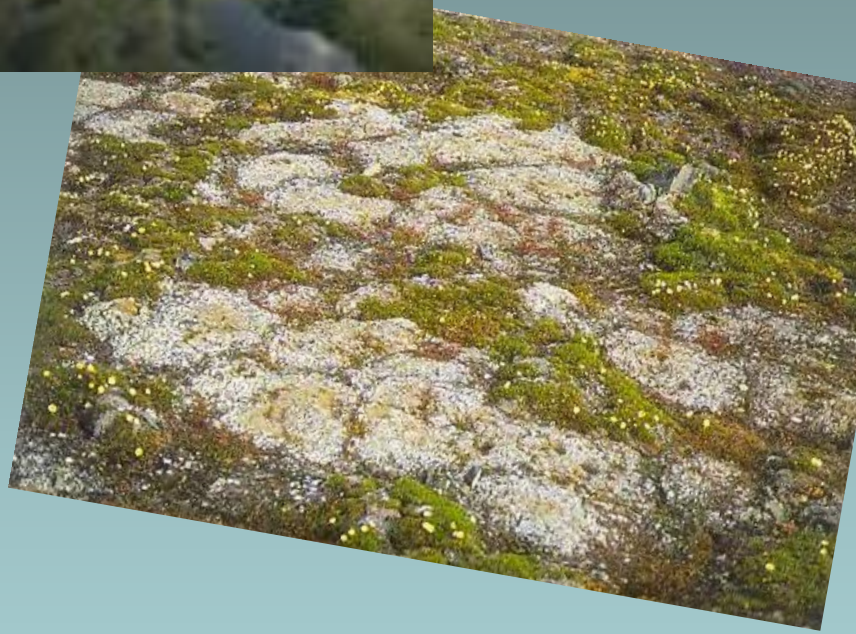




# Ледяные пустыни



# Тундра



# Ледяные пустыни

## Климат ледяных пустынь

Климат очень суровый.

Холодные ветры дуют постоянно.

Полгода солнце не появляется на небе.

Долгая холодная зима и короткое  
холодное лето.

Полярный день.

Полярная ночь.



# Ледяные пустыни



**ЗИМОЙ**

**ЛЕТОМ**



# Ледяные пустыни

Типичная растительность арктических пустынь - мхи и лишайники.



Растения редко достигают высоты 10 см, обычно прижимаются к камням.

Растений очень мало.





# Ледяные пустыни

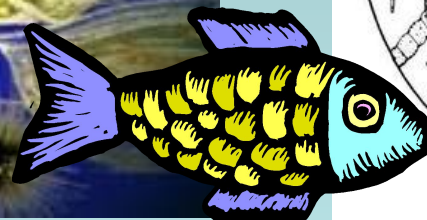
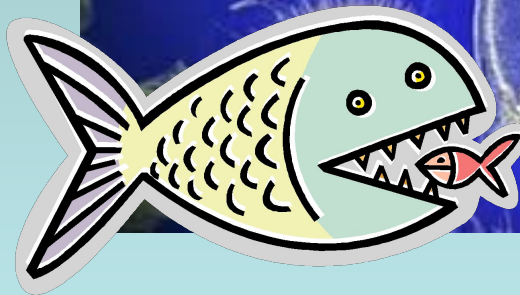
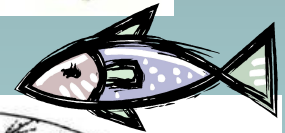
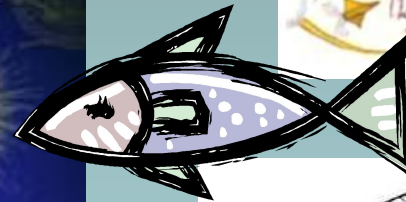
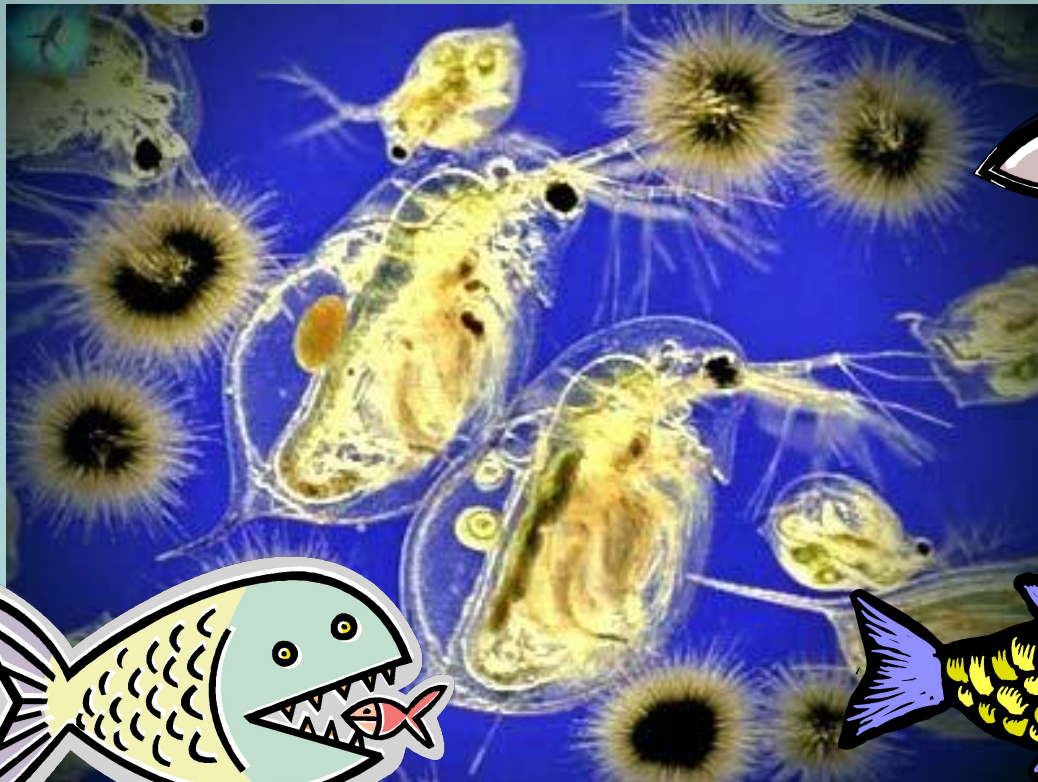


**Животных мало. Все они приспособлены к суровым условиям обитания.**



# Ледяные пустыни

Основные «кормильцы»:  
растительный и животный  
планктон.



# Тундра.



**Тундра – одна из природных зон, отличающаяся суровым, холодным климатом , недостатком солнечного тепла, сильными ветрами. Зима долгая и морозная, лето короткое и холодное.**

# Тундра.

Зима долгая и очень суровая. В середине зимы, примерно 2 месяца длится полярная ночь. На небе можно увидеть полярное сияние.



В короткие месяцы лета тундра превращается в цветочный и ягодный сад. Она пестрит яркими венчиками лепестков, огоньками светятся бусинки брусники, клюквы, морошки, голубеет сизоватая голубика.

# Тундра.

Растения приспособлены к условиям обитания:  
низкорослые, стелющиеся, почти у всех  
неглубокие корни и маленькие листья.



# Тундра.

Животные приспособлены к суровым условиям среды обитания.



Летом из-за избытка влаги, очень много комаров.

# Тундра.

Главные «кормильцы»  
– мхи и лишайники.



В летнее время очень много личинок комаров –  
это обильный корм для рыб и птиц.  
Из-за избытка влаги, в верхнем слое почвы много  
«мусорщиков» – микробов и ногохвосток.

# Красная книга.



**Бескрылая  
гагарка.**



**Белый журавль.**



**Краснозобая  
казарка.**



**Овцебык.**



**Морская корова.**



# Экологические проблемы и их причины.

Исчезновение животных  
(браконьерство).

Вытаптывание оленьих пастбищ  
(несвоевременный перегон оленьих  
стад).

Загрязнение почвы нефтью (добыча  
полезных ископаемых).

Нарушение поверхности почвы  
(гусеницы тракторов, вездеходов).

# Спасибо за работу!

# МОЛОДЦЫ!!!

