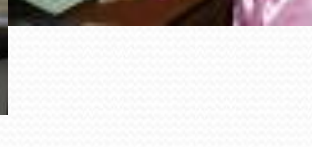
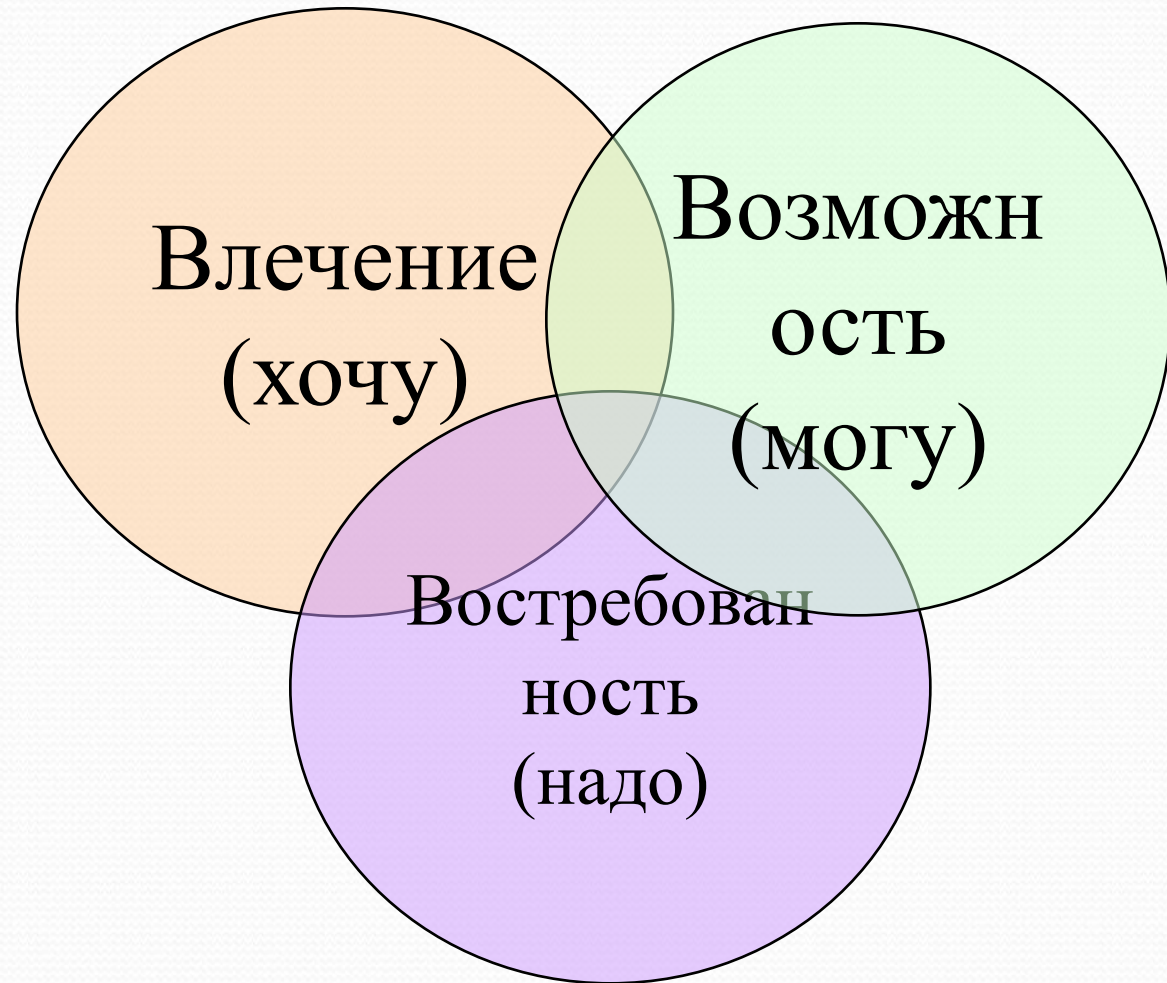


Успешный выбор профессии

Жолчева Гульфия Муратовна



Формула успешного выбора профессии:



Факторы выбора профессии:

ХОЧУ

Профессиональные интересы, склонности

МОГУ

- Состояние здоровья,
- Профессиональная квалификация,
- Профессиональные способности

НАДО

- Спрос на рынке труда,
- Возможности трудоустройства



Влечение (ХОЧУ)

Желание выполнять конкретную работу,
интерес к ней, увлеченность, направленность
именно на эту деятельность.



Возможность (МОГУ)

Наличие способностей именно к данной работе, соответствие способностей личности специфике выбранной профессии, отсутствие медицинских или психологических противопоказаний к ней.



Востребованность (НАДО)

Потребность общества в работниках этого профиля. Определяется спросом на рынке труда и готовностью работодателей платить им достойную заработную плату.



Когда три фактора совпадают, значит человек доволен своим делом, которым занимается, своим местом работы, должностью, достижениями, видит перспективы для профессионального роста, зарабатывает на достойную жизнь.



Вывод

Успешно выбранная профессия – та, которая соответствует возможностям человека, которой он увлечен и которая востребована обществом.



ЖЕЛАЕМ УДАЧИ!

