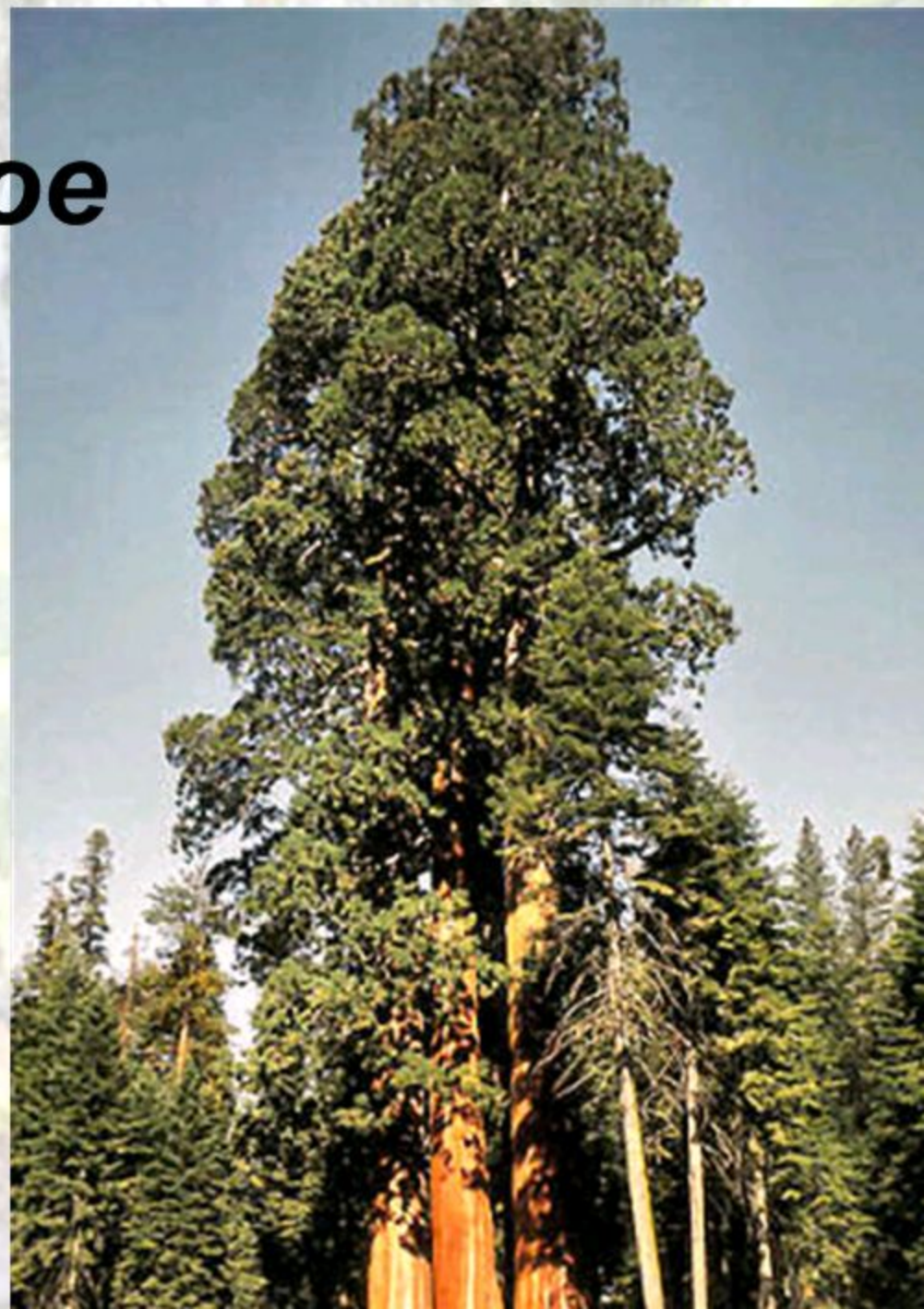


A lush tropical garden with various plants and a stone path. The scene is filled with greenery, including large fan palms, dense foliage, and a stone path leading through the garden. The overall atmosphere is serene and natural.

# ***Ботанический сад***

**Секвойя -  
самое высокое  
дерево на  
Земле.**











© Burncoose Nurseries

**Бананы - это не деревья,  
а травянистые  
растения.**







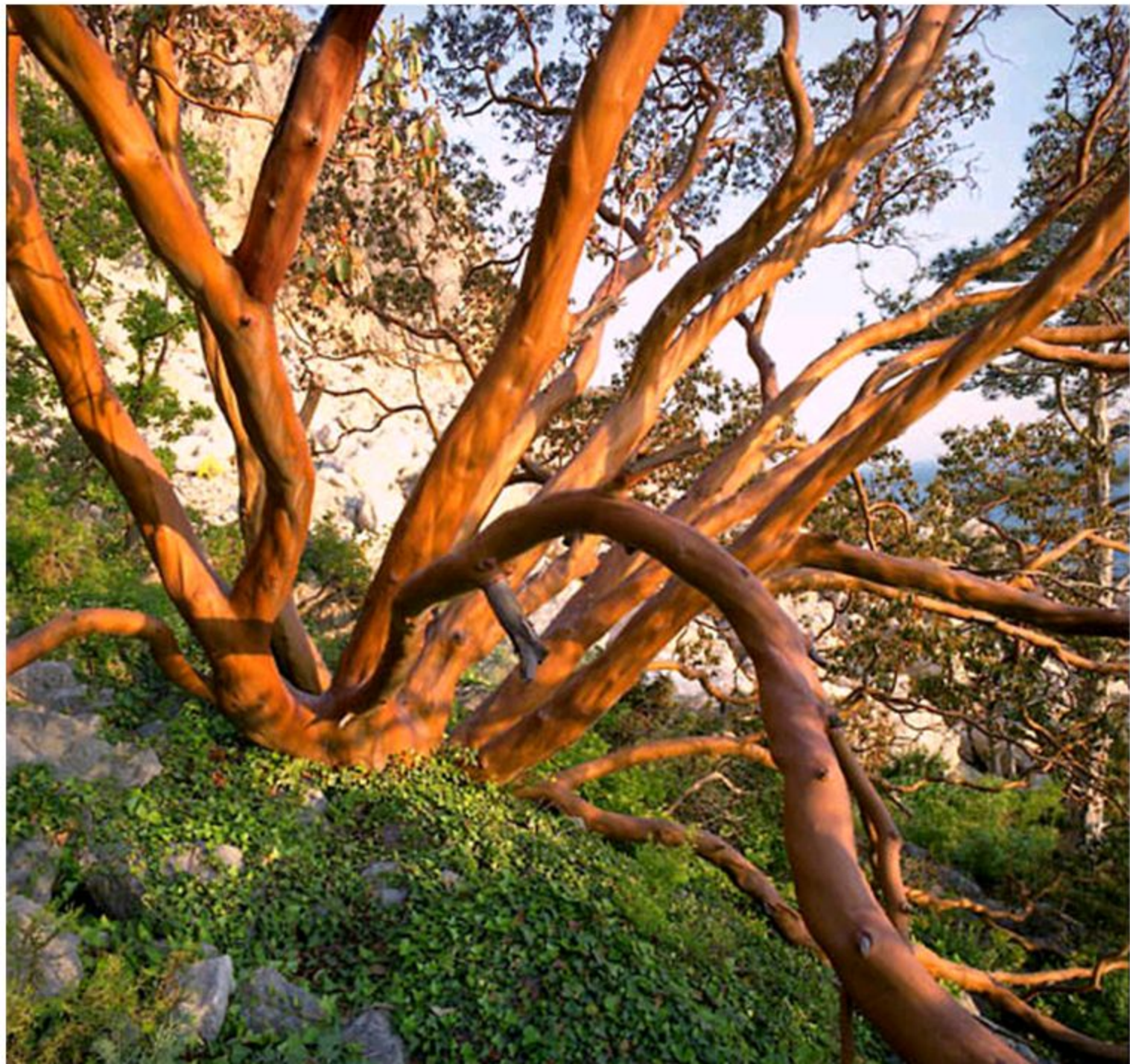


# ***Земляничное дерево***









# ***Ботанический сад***



***Санкт Петербург***



Москва

Ботанический сад РАН. Главное здание



Sochi



**Ботанический сад -  
живой "музей"  
для тех, кто  
интересуется  
жизнью растений.**

