

Урок окружающего мира,  
2 класс.(УМК «Планета  
знаний»)

# Тема: В мире камня.

Учитель МОУ «Троицкая СОШ №5»: Демешкина Татьяна  
Ивановна

Проверка домашнего задания.

**1. Какие бывают звуки?**

**2. Почему вреден шум?**

**3. Какие правила нужно соблюдать,**

# Кремень



В древности осколки кремня использовались для высечения огня. Древним человеком кремень использовался для изготовления оружия и бытовых предметов.

# Яшма

Из яшмы делали печати и амулеты, якобы оберегавшие от расстройств зрения и от засухи.

Наиболее известные российские месторождения поделочной яшмы находятся на Южном Урале



# Гранит

Гранит – прочная горная порода с красивым рисунком расположения кристаллов. Из гранита делают фундаменты, опоры мостов, гранитной брусчаткой выложены улицы.



# Каменный уголь

Основа образования угля  
— растительные остатки.

Уголь был первым из  
используемых человеком  
видов ископаемого  
топлива.



# Мел



Сотни лет человек использует мел для различных целей. Мел, которым мы пользуемся в классе, смешивают со связующими примесями, чтобы он не крошился. Добавляя различные красители, можно получить мел любого цвета.



# Каменная соль



Каменная соль залегает пластами в осадочных горных породах. По своему происхождению соль является химическим морским осадком, образовавшимся при испарении морской воды. Многие соленые озера обязаны своим происхождением залежам каменной соли в недрах земли



# Пемза

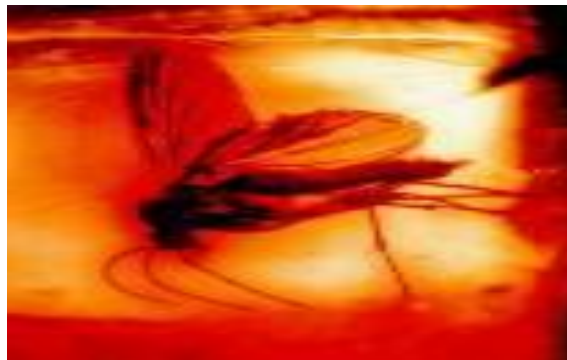


**Пёмза** — пористое вулканическое стекло, образовавшееся в результате выделения газов при быстром застывании кислых и средних лав.



# Янтарь

Янтарь –  
затвердевшая смола  
хвойных деревьев.  
Лучше всего остатки  
древних насекомых  
сохранились в  
янтаре. Наиболее  
значительные места  
распространения:  
побережье  
Балтийского моря,  
Румынии, Сицилия,  
Бирма.



# Песок



Песок — осадочная горная порода  
Широко используется в составе  
строительных материалов



# Глина

Гли́на — мелкозернистая осадочная горная порода, пылевидная в сухом состоянии, пластичная при увлажнении.

Глина является основой гончарного, кирпичного производства.

- Глина используется в медицине, например, глина входит в состав некоторых лечебных мазей.
- В косметике глина является основой масок, некоторых мазей.
- Лечебные глины и грязи широко используются в курортном лечении .



# Физкультминутка



*Утром бабочка проснулась,  
улыбнулась, потянулась.  
Раз – лицо росой она умыла,  
Два – изящно потянулась,  
Три – нагнулась и присела,  
На четыре – полетела!*

# Полезные ископаемые Урала



# Самоцветы



# Рубин



В старину на Руси их именовали яхонтами. Благодаря его высокой твёрдости, окраске. Рубину приписывали уникальные свойства. Он не только служил дорогим украшением, но и защищал от проказы, лихорадки, чумы, эпилепсии. Рубин иногда использовали для изготовления печатей, которые укрепляли на перстнях.





# Изумруд



В России самые большие месторождения изумрудов обнаружены на Урале. В Древнем Египте верили, что изумруд охраняет домашний очаг, способствует благополучию семьи.



# Топаз



Цвет топазов самый разнообразный – жёлтый, розовый, голубой, фиолетово – красный. Неподалеку от деревни Мурзинка на Урале были найдены уникальные месторождения самоцветов, среди них был и топаз. Из ювелирного топаза изготавливают украшения.



# Алмаз



Алмаз – король самоцветов. Он самый твёрдый и с самым сильным блеском. Кристалл алмаза, искусственно ограненный ювелиром, получает название бриллианта. Алмаз очень широко используется в ювелирных украшениях. Его вставляли в царские короны, табакерки и ордена, нашивали на костюмы и шляпы. В России алмазы добывают в Якутии и на Урале.



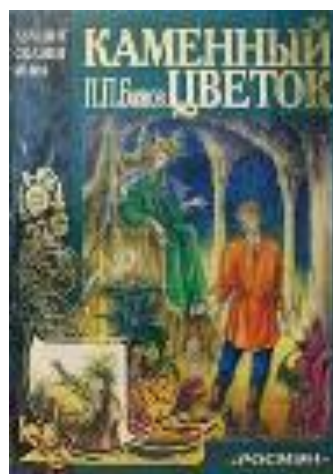
# Сапфир



Сапфиры ценятся очень высоко и по своей стоимости соизмеримы с алмазом, изумрудом и рубином. Сапфирами украшали короны королей и царские одежды. Этот камень холодный и чистый. Во время далёких путешествий его клали в рот для утоления жажды.



# Павел Петрович Бажов



Домашнее задание:  
стр 96 – 99.

**До свидания!**