A decorative illustration on the left side of the page shows a blue stream flowing downwards. The stream is surrounded by various green plants, including a large red mushroom with white spots and a smaller one. There are also some blue and green flowers and leaves. The background is white with a light green border.

**Окружающий мир
УМК «Школа России»**

Тема «В царстве грибов»

**Автор: Кириллова
Лариса Геннадьевна**

**МОУ КСОШ № 1
Тверская область**

Задачи урока:

- ❑ Познакомиться с разнообразием грибов
- ❑ Изучить строение грибов
- ❑ Выявить связь грибов с другими организмами
- ❑ Научиться отличать похожие съедобные грибы от ядовитых
- ❑ Сформулировать правила сбора грибов



Микология

Плесневые
грибы

Дрожжи

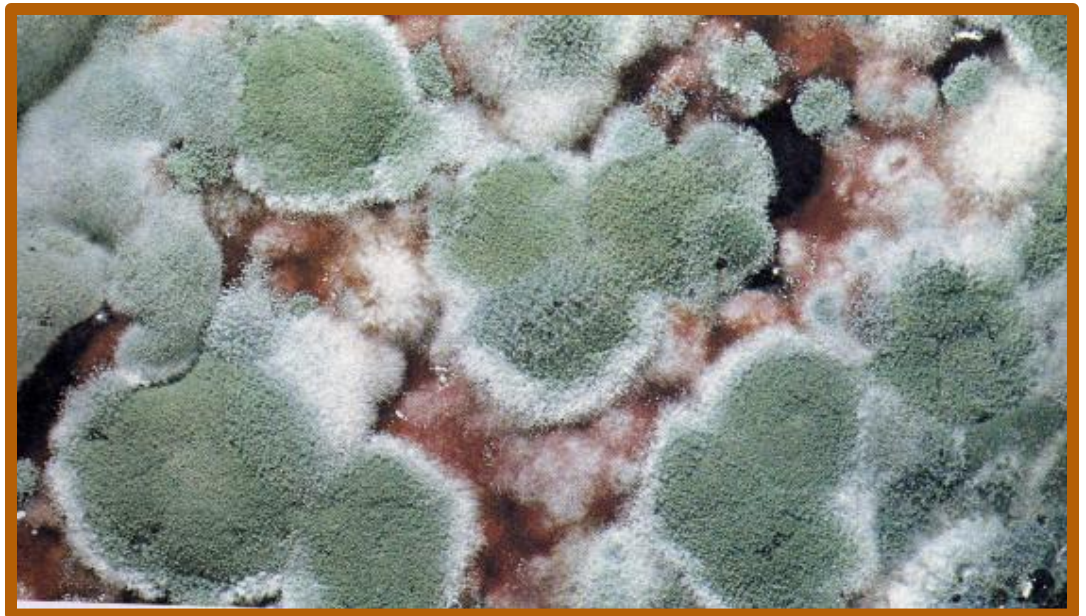
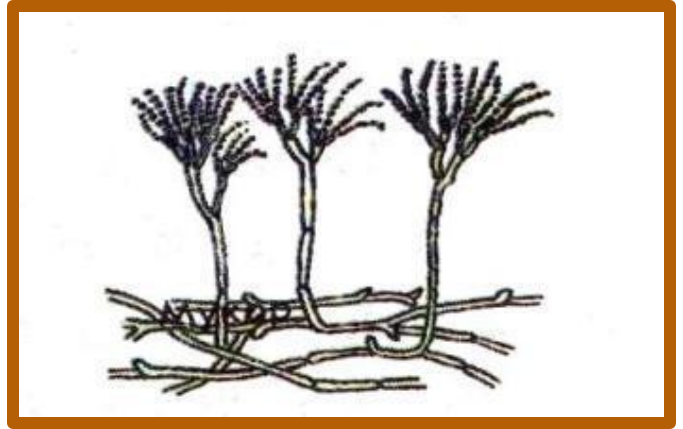
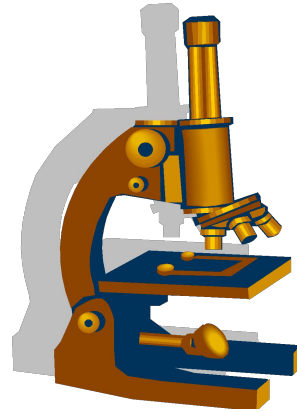
Грибы

Грибы -
паразиты

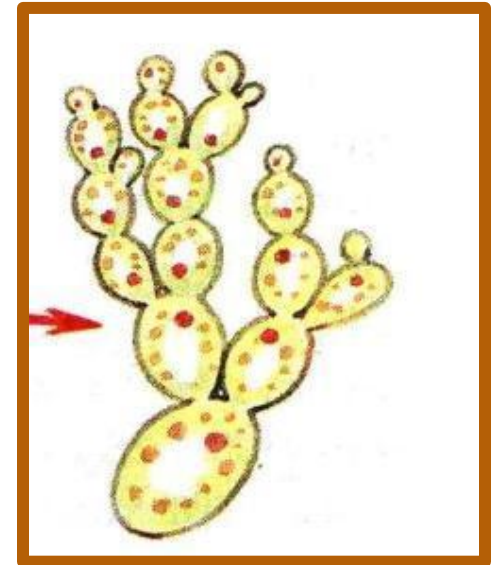
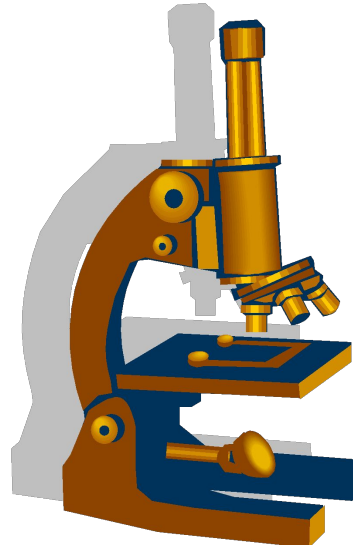
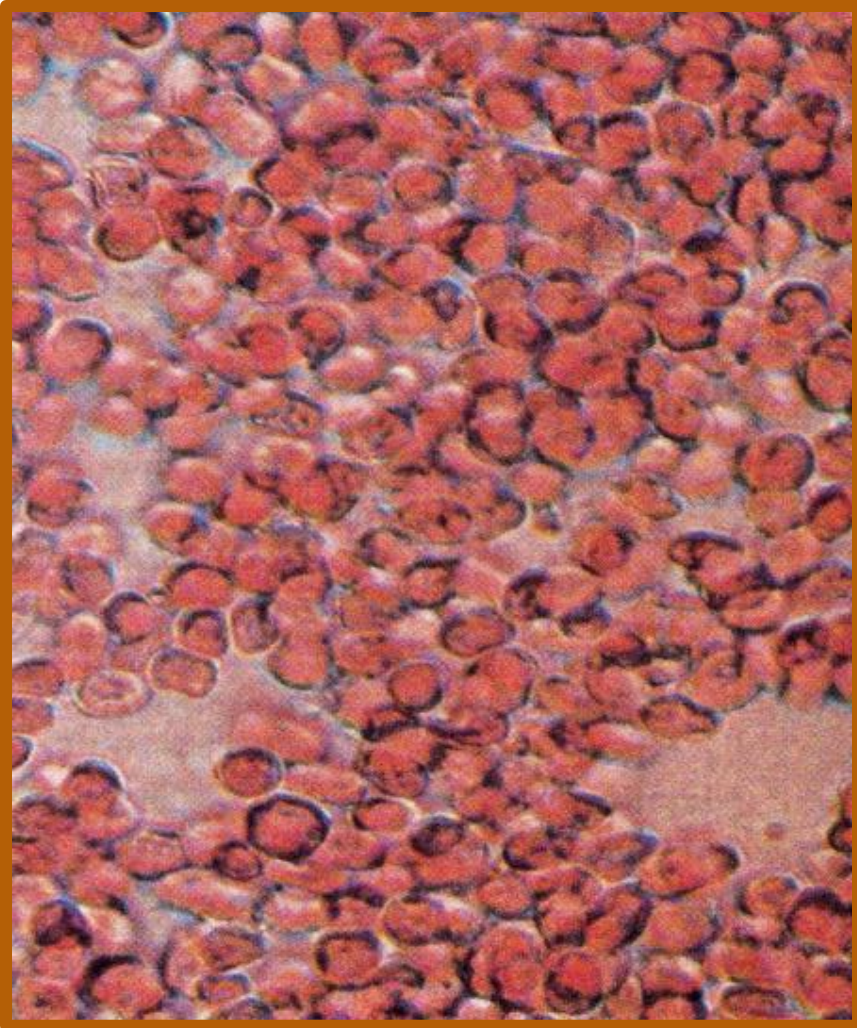
Шляпочные



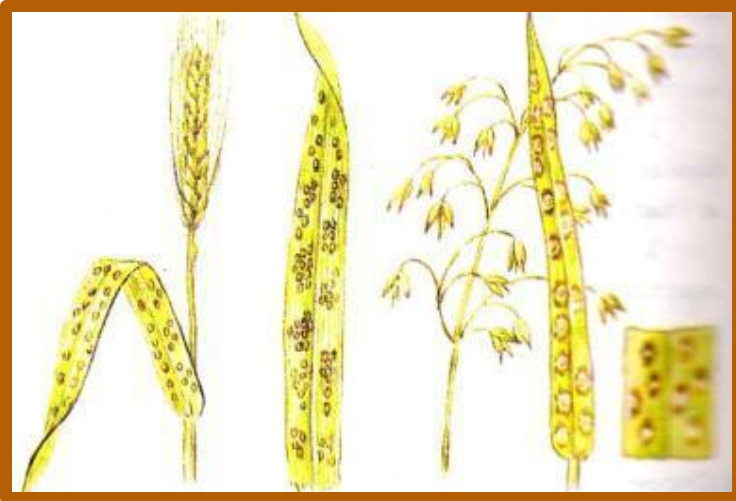
Плесневые грибы



Дрожжи



Грибы-паразиты



Строение гриба

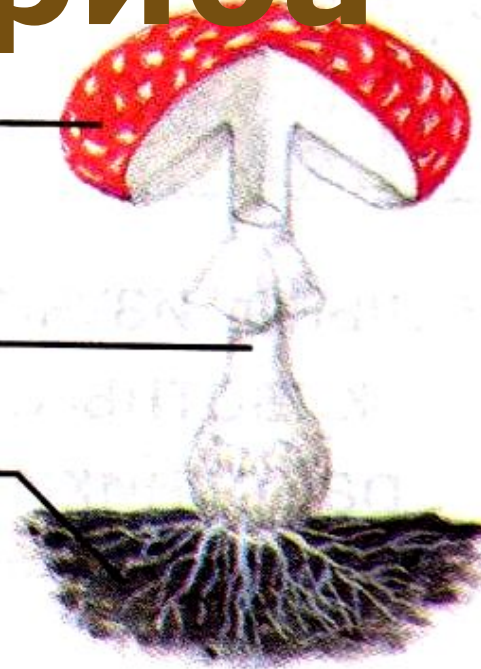
Плодовое
тело

Шляпка

Ножка

Грибница

Подземная
часть



Связь грибов

с

деревьям

и

Вода с
минераль-
ными солями

Органические
питательные
вещества



Роль грибов в природе

- ❑ помогают растениям всасывать из почвы воду и соли
- ❑ способствуют разрушению остатков организмов и образованию перегноя
- ❑ ими питаются многие лесные животные



Красная книга России

Сетконоска
сдвоенная



Паутинник
фиолетовый

Решеточник красный



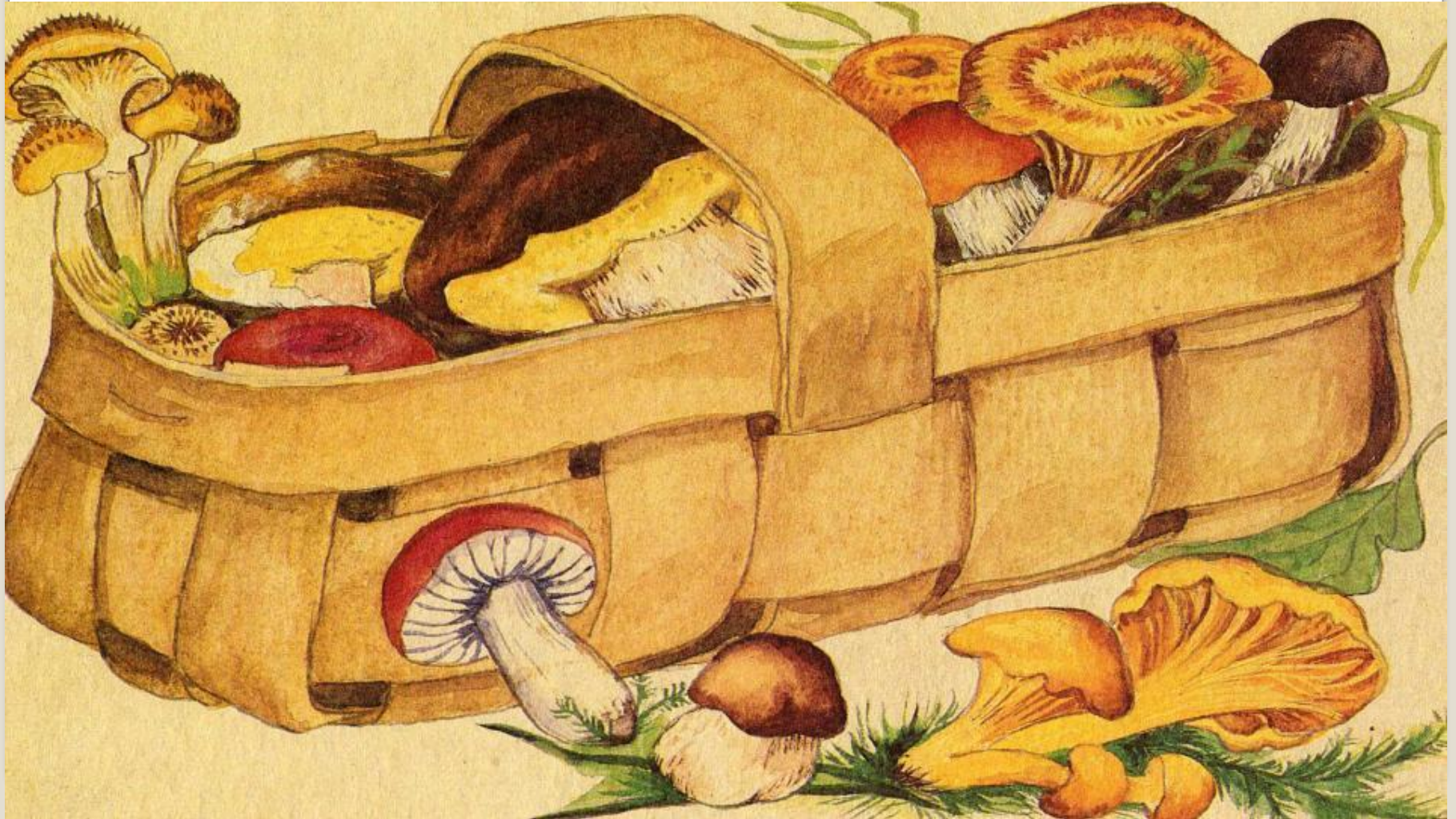
Грифола
курчавая

Рогатик
пестиковый



Шишкогриб
хлопьеобразный

**Всякий гриб в руки берут,
да не всякий
в кузовок кладут.**





Сравни



Шляпка снизу	Ножка	Мякоть	Узнай гриб
Белая или желтова- тая	Рисунок в виде белой сеточки	Белая на срезе	Съедоб- ный
Розовая	Рисунок в виде чёрной сеточки	На срезе розовеет	Не ядовитый, но очень горький



Сравни



Шляпка снизу	Ножка	Мякоть	Узнай гриб
Желтовато- белая	Кольцо	Белая с приятным запахом	Съедоб- ный
Тёмная	Нет кольца	Желтоватая с неприятным запахом	Ядовитый



Сравни



**Шляпка
снизу**

Ножка

Узнай гриб

Розовая или
фиолетовая

Внизу нет
мешочка

Съедобный

Белая

Внизу
разорванный
мешочек

Смертельно
ядовитый

Как собирать грибы

1. Собирай только те грибы, которые хорошо знаешь.
2. Когда ищешь грибы, не разрывай и не раскидывай в стороны листву, мох.
3. Лучше всего срезать грибы ножиком.
4. Не надо брать старые грибы.
5. Нельзя собирать грибы возле шоссе, дорог, промышленных предприятий, в городских скверах.



Проверь себя

1.Какая часть гриба является подземной?

- Шляпка
- Ножка
- Грибница

2.Назови несъедобный гриб.

- Белый гриб
- Желчный гриб
- Шампиньон

3.Где можно собирать грибы?

- В лесу
- В городских скверах
- У шоссейных дорог

4.Где грибы берут питательные вещества?

- Производят сами
- Поглощают из остатков растений и животных
- Получают от животных

5.С какими растениями тесно связаны грибы в лесу?

- С травами
- С кустарниками
- С деревьями

Домашнее задание

Задания 1-4, стр.54-55

