

В царстве света и тепла.

(или про экскурсию 4"Б" на Сормовскую ТЭЦ)



**Жизнь современного человека
невозможна без благ
цивилизации-телевизора и
компьютера, пылесоса и
телефона, стиральной машины
и холодильника.....**

**А что нужно для того, чтобы
все эти приборы
функционировали?
ЭЛЕКТРИЧЕСТВО!**



17 сентября 2010 года нам посчастливилось посетить одно из важнейших предприятий Сормовского района - Сормовскую теплоэлектростанцию. Она вошла в строй предприятий энергосистемы нашей страны в 1974-1975 годах. За этот период ТЭЦ зарекомендовала себя как надежный источник теплоснабжения жилых массивов Московского, Сормовского и Канавинского районов Нижнего Новгорода.





Ступив на территорию теплоэлектростанции, сразу понимаешь, насколько серьезен и опасен этот объект. Без предварительного инструктажа по технике безопасности здесь передвигаться ЗАПРЕЩЕНО. И обязательно необходимо надеть защитные каски.



**РАБОТАЙ
В КАСКЕ!**



Выживает тот, кто не пренебрегает защитой.

Начальник производственно-технического отдела Сормовской ТЭЦ - Семенов Максим Александрович знает все про сложный технологический процесс производства электрической и тепловой энергии. Именно он поделился с нами своими знаниями и доступно объяснил, откуда в наши батареи поступает горячая вода, а в розетки и бытовые приборы – электричество.



Для производства света и тепла необходимо очень мощное и дорогое оборудование, которое располагается в главном производственном цехе Сормовской ТЭЦ, состоящем из котельного и турбинного отделений.



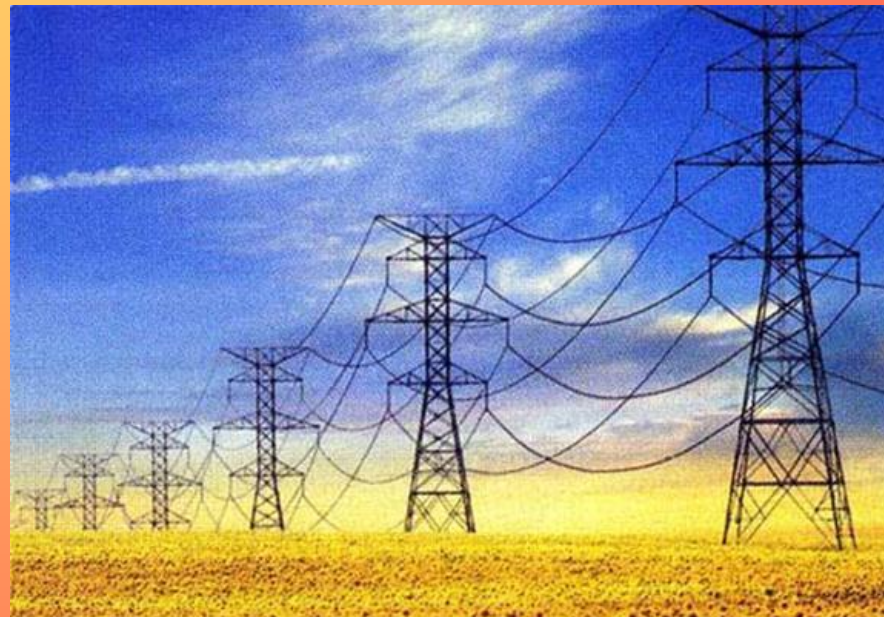
Очищают воду от примесей, солей и приготавливают для прохождения по трубопроводам и агрегатам теплоэлектростанции в химическом цехе.

Для растопки котлов используются два вида топлива: газ и мазут, стоимость которых растет с каждым годом, а запасы этих ресурсов в нашей стране не могут быть бесконечными.

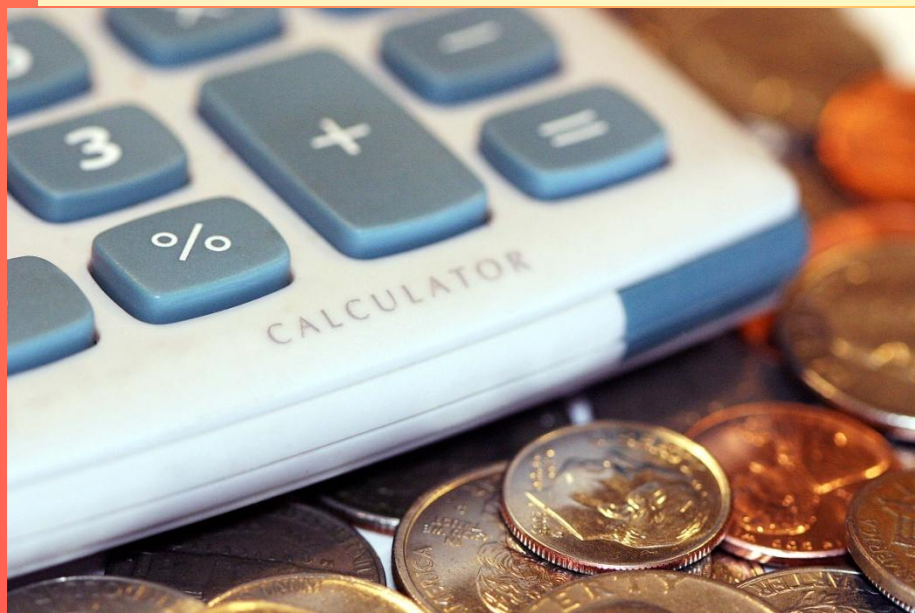
Поскольку на станции подогрывается огромное количество воды под большим давлением, то все оборудование тоже очень сильно нагревается и дотрагиваться до него ни в коем случае нельзя.



За всем процессом производства ведется строгий контроль персонала станции на главном щите управления. Работа ведется круглосуточно, так как свет и тепло нужны нам каждую минуту. Действительно, в отоплении мы нуждаемся больше, чем большинство жителей Земли. Потому что среднегодовая температура в обитаемых регионах России $-5,5^{\circ}\text{C}$ (для сравнения: в Чикаго $+10^{\circ}\text{C}$, в Париже $+15^{\circ}\text{C}$).



Побывав на Сормовской ТЭЦ, мы поняли насколько важно беречь тепло и свет, поступающие к нам в дома. Именно от нашего экономного отношения к ним зависит значительное сокращение расходов на коммунальные услуги – для людей, экономия ресурсов – для страны, ограничение выбросов в атмосферу – для экологии, снижение затрат на топливо – для энергетических компаний.



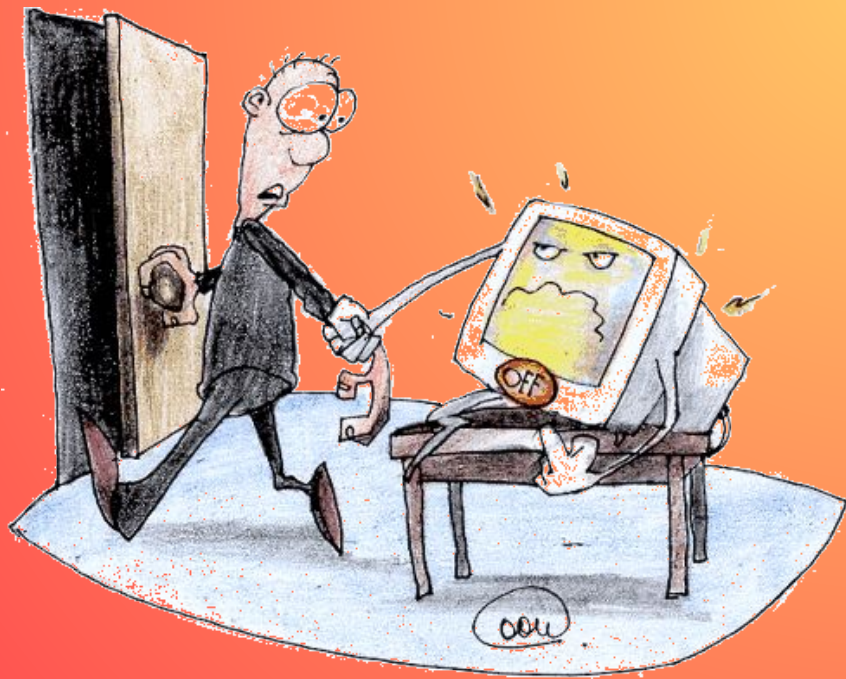
Мероприятия по сбережению э/энергии, воды и тепла

1. Установка двухтарифного счетчика.

2. Уходя - гаси свет.

3. Протирка лампочек от пыли.

4. Окрашивание потолков и стен в белый цвет.



5. Максимальное использование естественного освещения.

6. Выключение электроприборов из розеток.

7. Регулировка яркости монитора и лампы подсветки у экрана телевизора.



8. Полная загрузка стиральной машины при экономичном режиме стирки.

9. Перекрашивание батарей в темный цвет.

10. Утепление окон, стен, входных дверей, лоджий и балконов.



Учитель: Чачина Л. В.

- Валитова Е. А.
- Валитова Алина