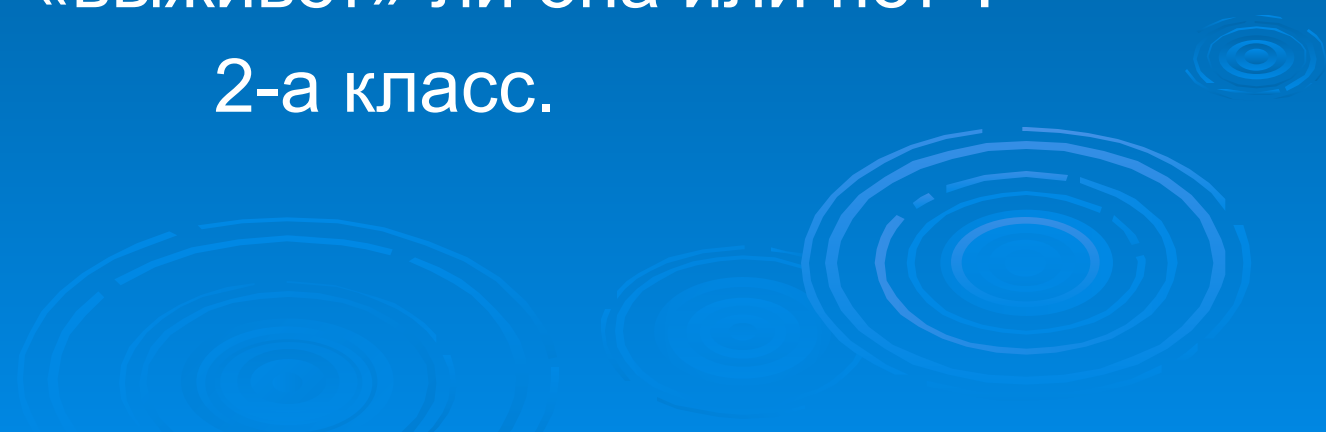


# Великая река Волга.

Учебно-исследовательский проект:  
Волга - «выживет» ли она или нет ?  
2-а класс.



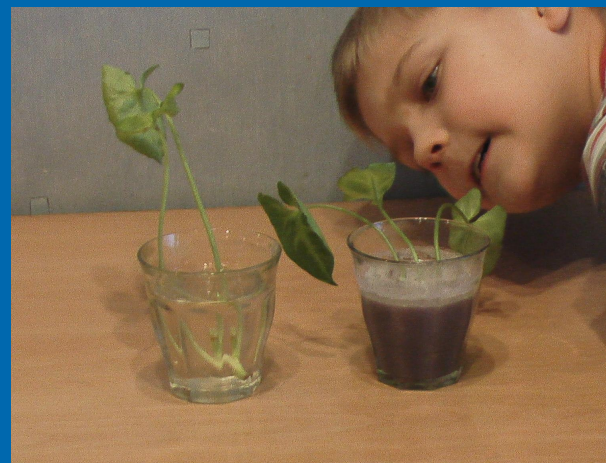
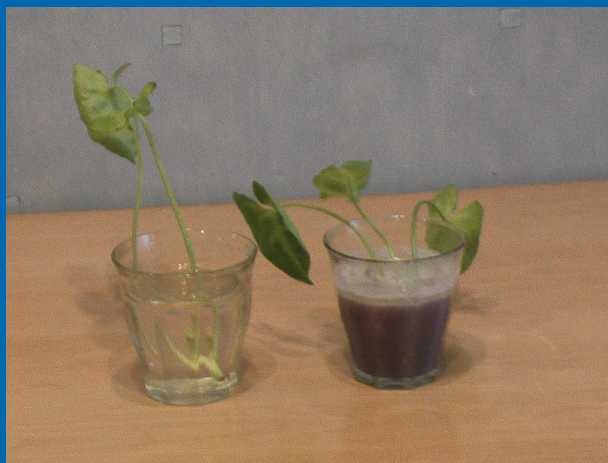
# Основополагающий вопрос: Волга – «выживет» ли она или нет?

- Вопросы учебной темы:
- А почему «Волга»?
- От истока до устья.
- Какое значение воды для человека?
- Рыбы реки Волги?
- Кто загрязняет Волгу?
- Что нужно сделать, чтобы спасти Волгу?

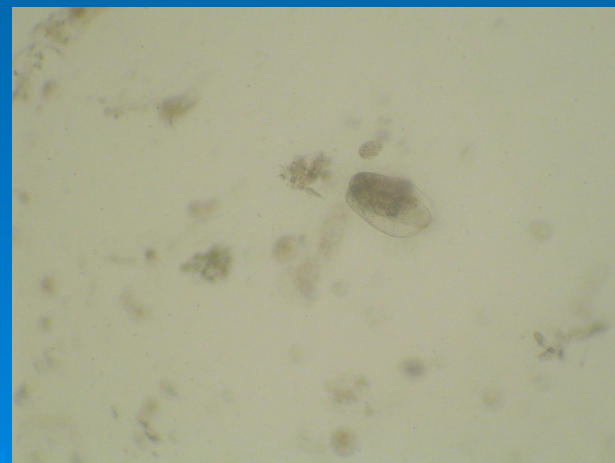
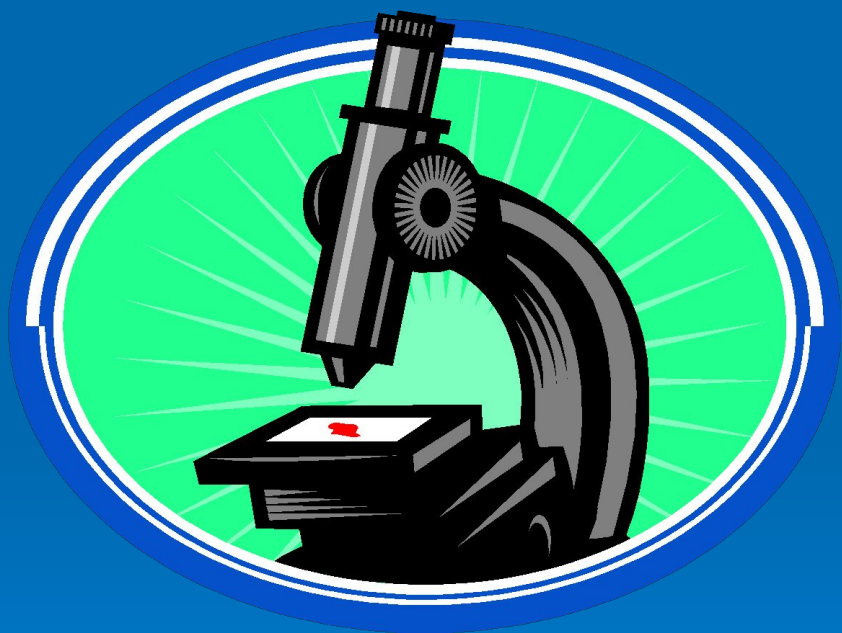
# Цели и задачи проекта:

- Познакомиться с историческими названиями Волги, географическим расположением, видами рыб обитающих в реке.
- Уточнить значение воды для человека.
- Выявить источники загрязнения природы.
- Научить:
  - Проводить исследования.
  - оформлять результаты исследования.

# Эксперимент.



# Наблюдения.





# Станция историческая.



Великая русская река Волга с давних пор была известна грекам. Ра ( что означает «Щедрая») – так называл Волгу греческий ученый Птолемей в своей «Географии». Он жил далеко от Волги, на побережье Африки, в городе Александрии, но и туда доходили слухи о великой реке.

# Волга историческая.

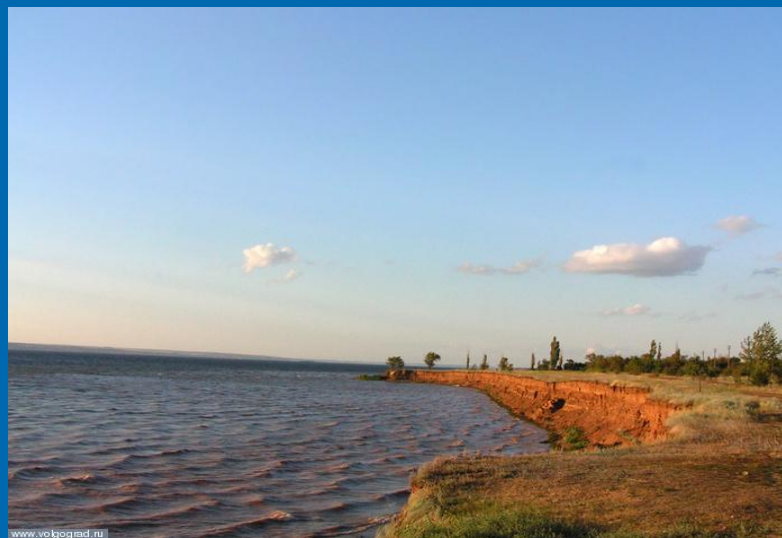
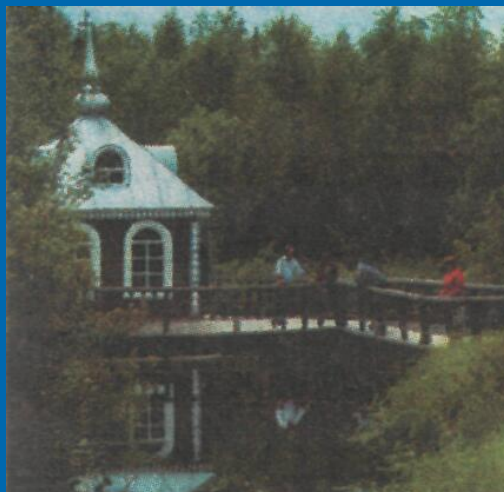
Ра  
(Щедрая)  
Птолемей

«Итиль»  
Река-рек

Волга:  
«влага»  
«вода»

«Светлая»  
«Блистающая»  
-финикийцы.

# Станция географическая.



## От истока до устья.

- Самая большая река в Европе более 3500км.

Берет начало на Валдайской возвышенности, впадает в Каспийское море. Волга принимает около 200 притоков, самые крупные Кама и Ока. Крупнейшие города на Волге: Тверь, Ярославль, Нижний Новгород, Казань, Самара, Куйбышев, Саратов, Волгоград, Астрахань.



# Значение воды.



# Обитатели реки: рыбы.



- Животный мир Волги насчитывает около 580- видов. В ней обитает до 75 видов рыб, из них 40- промысловых.
- По образу жизни рыб реки можно разделить на проходных, полупроходных и жилых.
- Проходные живут в Каспийском море, но входят в Волгу для размножения, все они являются промысловыми: белуга, осетр, севрюга, вобла, волжская сельдь.
- Полупроходные живут в пресных водах в районе Каспия, а в Волге размножаются: стерлядь, лещ, судак, сом, сазан, чехонь, жерех.
- Жилые рыбы все время живут в Волге: плотва, густера, налим, окунь, щука, ёрш.

## Виды рыб:

### Проходные

Белуга, севрюга,  
вобла, осетр,  
волжская сельдь.

### Полупроходные

Стерлядь, лещ,  
судак, сом,  
сазан, чехонь,  
Жерех.

### Жилые

Плотва, густера,  
налим, окунь,  
щука.

# Станция экологическая.

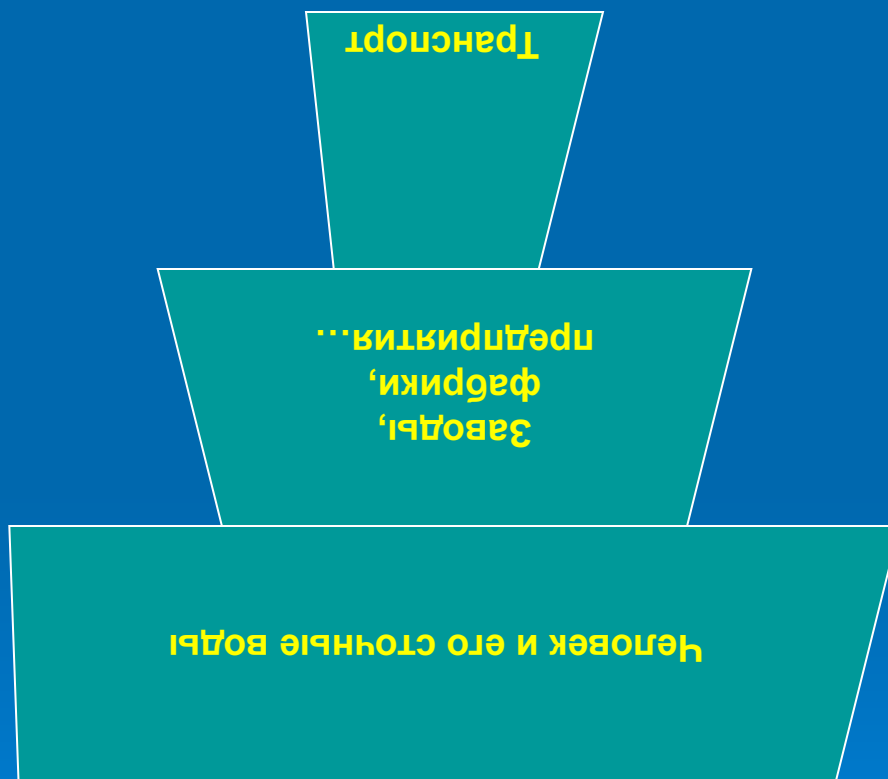
- Кто загрязняет Волгу?
- По берегам Волги в городах расположено множество заводов и фабрик. Которые загрязняют воду и воздух. В нашем городе есть такие предприятия: «Красный Октябрь», «Тракторный завод», «Каустик» и т.д.
- В Дзержинском районе «Волгосинтез» - производит краски, предприятие «Шеврет» делает кожу из шкур . Эти предприятия загрязняют воду и воздух, почву вредными веществами , так сильно, что для принятия мер по охране природы дело направлено в суд.
- В бассейне Волги живут 60 млн. человек они сильно загрязняют Волгу.



# Загрязнение окружающей среды.



# Они загрязняют берега Волги.





# Что делать, как защитить Волгу?



- Для того, чтобы человек был здоров, чтобы в нашей реке было много рыбы, нужно сохранить воду чистой, надо перестать сбрасывать грязные стоки, мусор, отходы. На предприятиях ставить очистные сооружения, воду очищать и использовать несколько раз.

# Правила по охране природы.

**Взрослые должны:**

Перестать сбрасывать в Волгу  
грязную  
воду.

Создать замкнутые системы  
водоснабжения.

Наказывать строго тех, кто загрязняет  
природу.

# Правила по охране природы.

Дети должны:

Сажать деревья.

Не сорить по берегам Волги  
и на воде.

Уносить за собой мусор в  
специальные контейнеры.