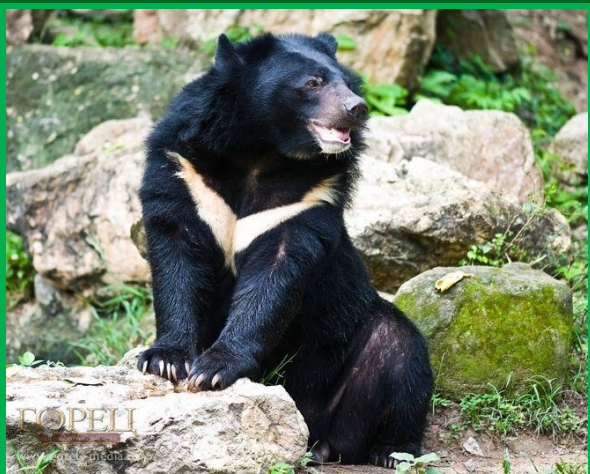




# Какой зверь изображен в центре герба Хабаровского края?

а)



б)



в)



г)



# Чей это детеныш?

а) косули



в) лося

б) северного  
оленя

г) изюбря

# Какое животное называют сохатый?

- а) медведь
- б) лось
- в) кабан
- г) олень



# *«Подснежная ягода».*

*О какой ягоде идёт речь?*

а)

брусни

б) а)

в) голубика

г) клюква

д) черник

а



# «Плод пяти вкусов».

## О каком растении идет речь?

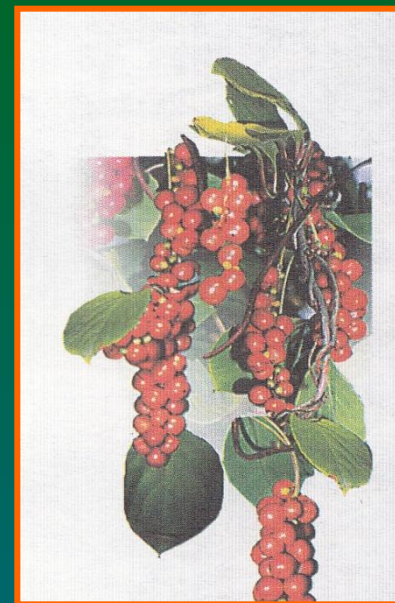
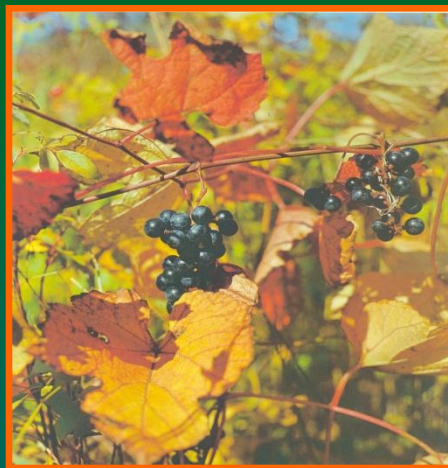
а)

ЛИМОННИК

б) виноград

в) кишмиш

г) калина



**Какая птица занесена в  
Красную книгу Хабаровского края?**

**а)**

**ворона**

**б) утка-**

**мандаринка**

**в)**

**снегир**

**г)**

**ласточк**

**а**



***В каком селе располагается  
Центр реабилитации диких  
животных?***

а)

Мичури

нское

б) Кутузовка

в) Некрасовка

г) Ильинка





# Самая крупная рыба реки Амур?

а) Сазан

б) Сом

в) Ауха

г) Калуга



***Какой из перечисленных районов не входит в Хабаровский край?***

а) Тугуро-  
Чумиканский

б)

Бикинский

в) Ульчский

г) Уссурийский

***Какого озера нет в  
Хабаровском крае?***

а)

Удыль

б) Хасан

г) Болонь

в) Чукчагирское



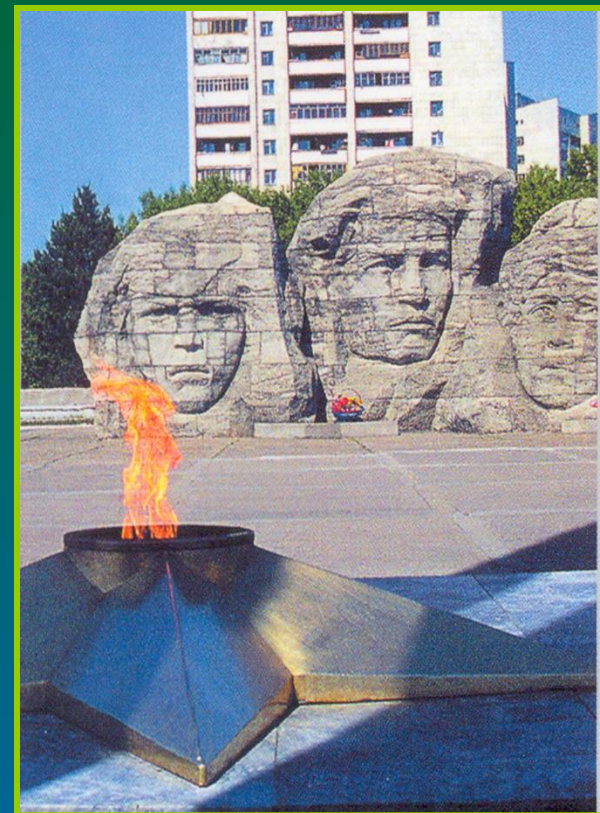
*Около какого города  
река Амур впадает в  
Охотское море?*

а) Комсомольск-на-  
Амуре

б) Николаевск-на-  
Амуре

в) ОХОТСК

г) Советская  
Гавань



**Какой край (область) не  
граничит с Хабаровским**

**а) краем?**

Амурская  
область

б) Приморский  
край

в)  
Камчатск  
ая

г)  
Магаданская  
область

**Какое село Хабаровского края  
знаменито наскальными  
рисунками – петроглифами?**

а)

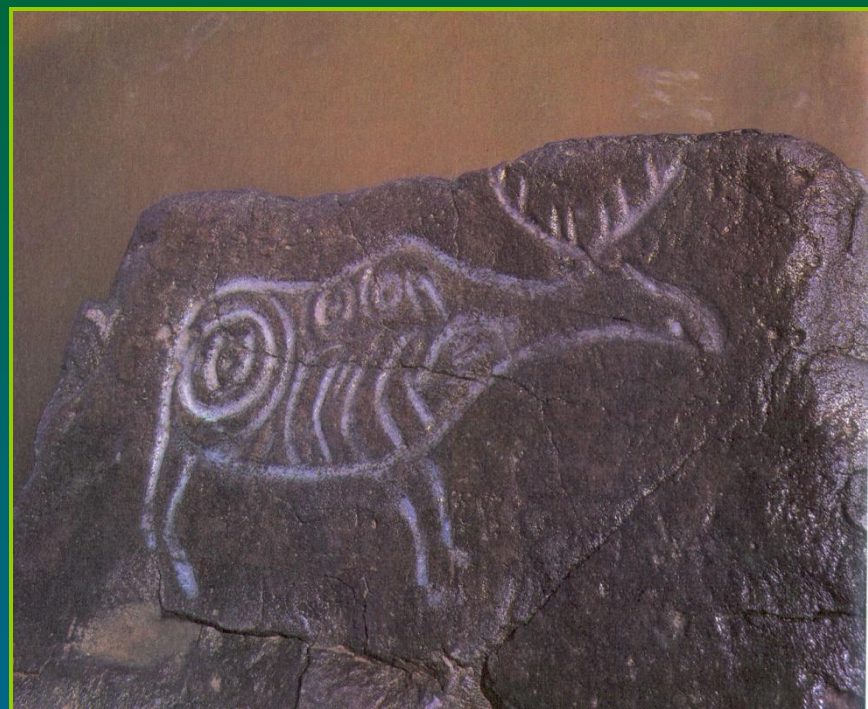
Малышево

б) Сикачи-Алян

в)

Николаевка

г) Арка



# Какого заповедника нет в Хабаровском крае?

а)

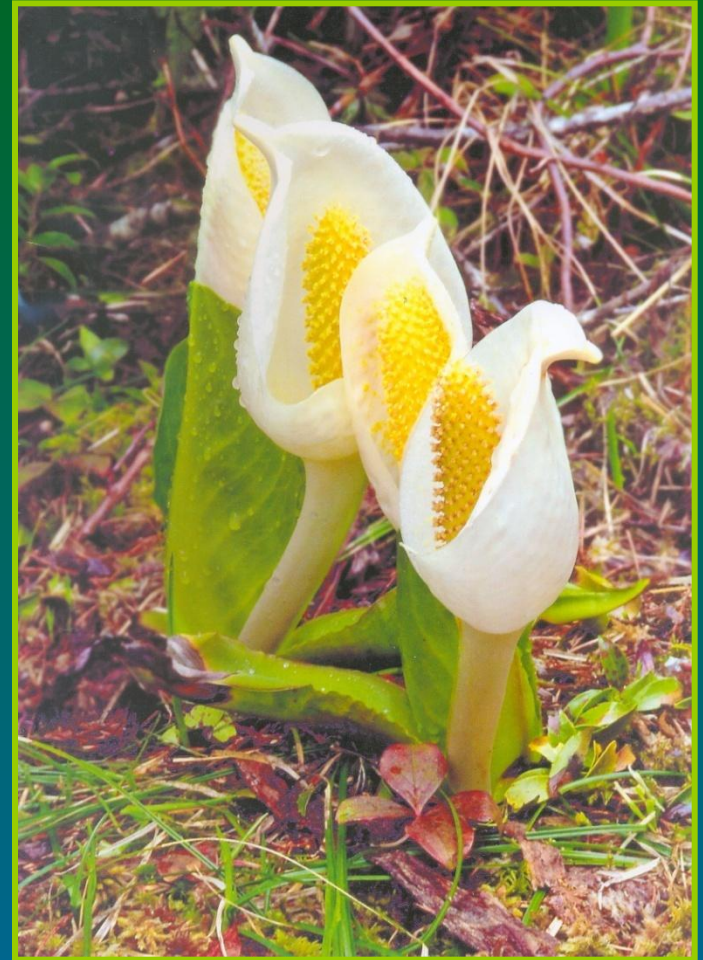
Джугджурский

б)

Ботчинский

в) Кедровая  
падь

г) Буреинский



# Что это за змея?

а) уж

б)

повоз

гадюк)

ащито

морд





**Сколько человек проживает  
на территории Хабаровского  
края?**

а) 1 млн.  
300 тыс.

б) 1 млн.

г) 2 млн.

в) 500 тыс.

**Какое растение называют  
«солнечный цветок»?**

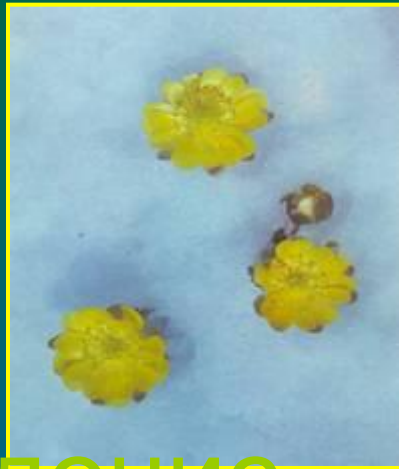
а)

Ромашка



б)

Одуванчик



в) Адонис  
амурский



г) Лилия  
Буша

# *Какие моря омывают побережье Хабаровского края?*

а) Японское

б) Охотское

в) Белое

г) Азовское



# «Пробковое дерево».

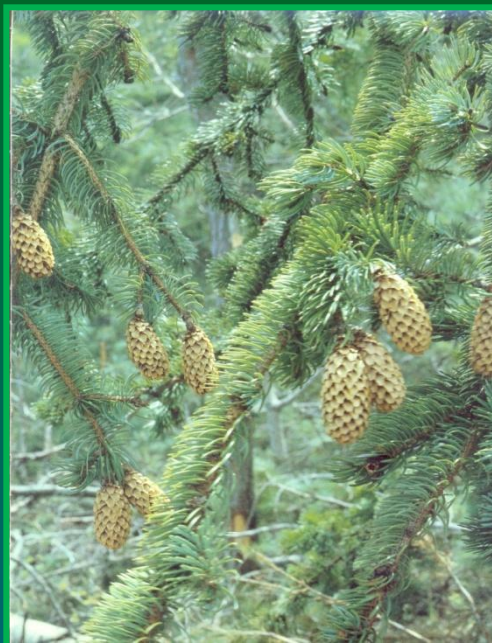
О каком дереве идёт речь?

а) сосна

б) кедр

в) дуб

г) бархат



# Какое это животное?

а)

колонок

б) норка

в)

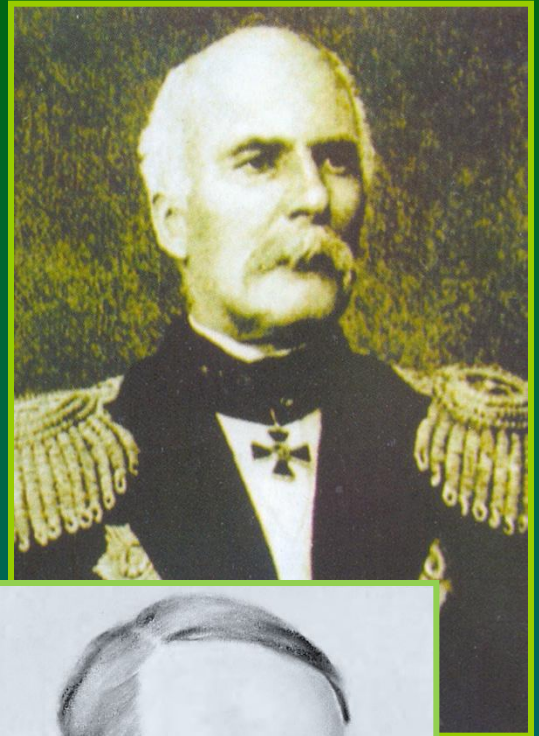
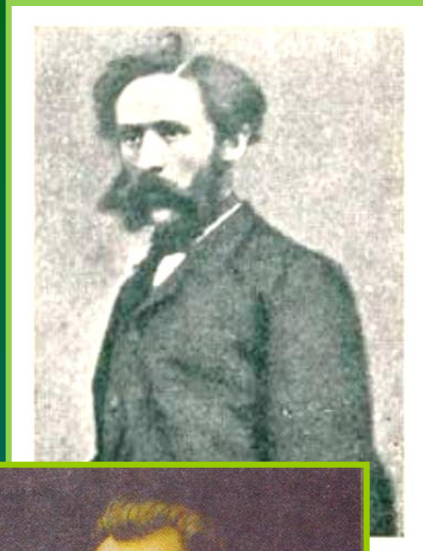
соболь

г) выдра



**Какого исследователя Дальнего  
востока звали Владимир  
Клавдиевич?**

**а) Арсеньев**



**б) Невельской**



**в) Бошняк**



**г) Маак**