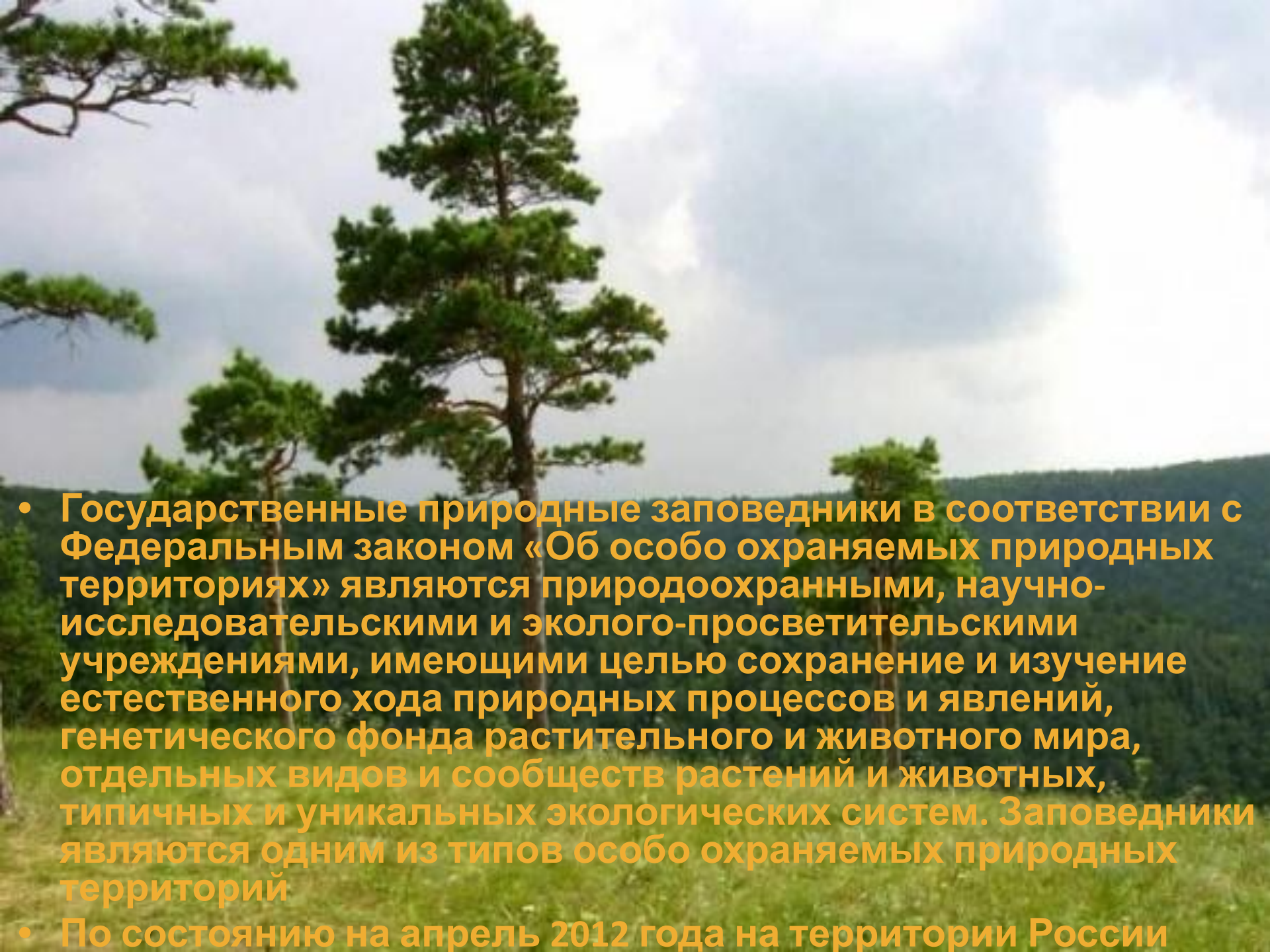


Заповедники России



- Государственные природные заповедники в соответствии с Федеральным законом «Об особо охраняемых природных территориях» являются природоохранными, научно-исследовательскими и эколого-просветительскими учреждениями, имеющими целью сохранение и изучение естественного хода природных процессов и явлений, генетического фонда растительного и животного мира, отдельных видов и сообществ растений и животных, типичных и уникальных экологических систем. Заповедники являются одним из типов особо охраняемых природных территорий
- По состоянию на апрель 2012 года на территории России

Исторические и статистические сведения

- Первый заповедник на территории России — Баргузинский заповедник — был основан 11 января 1917 года на территории Бурятии. В дальнейшем список охраняемых территорий расширился. Старейшими заповедниками, помимо Баргузинского, являются Астраханский (1919), Илгиринский (1920) и Колыванский (1924)

Например:


- Алтайский государственный природный заповедник — заповедник в горах Южной Сибири. Образован 7 октября 1967 года в границах ранее существовавшего (учреждённого в 1932 году и упразднённого в 1951 году) заповедника[1]. Заповедник расположен в горах Южной Сибири в Турочакском и Улаганском районах Республики Алтай. Площадь — 881 238 га по лесоустройству 1981 года. Протяжённость территории с северо-запада на юго-восток — 230 км, ширина 30—40, до 75 км.

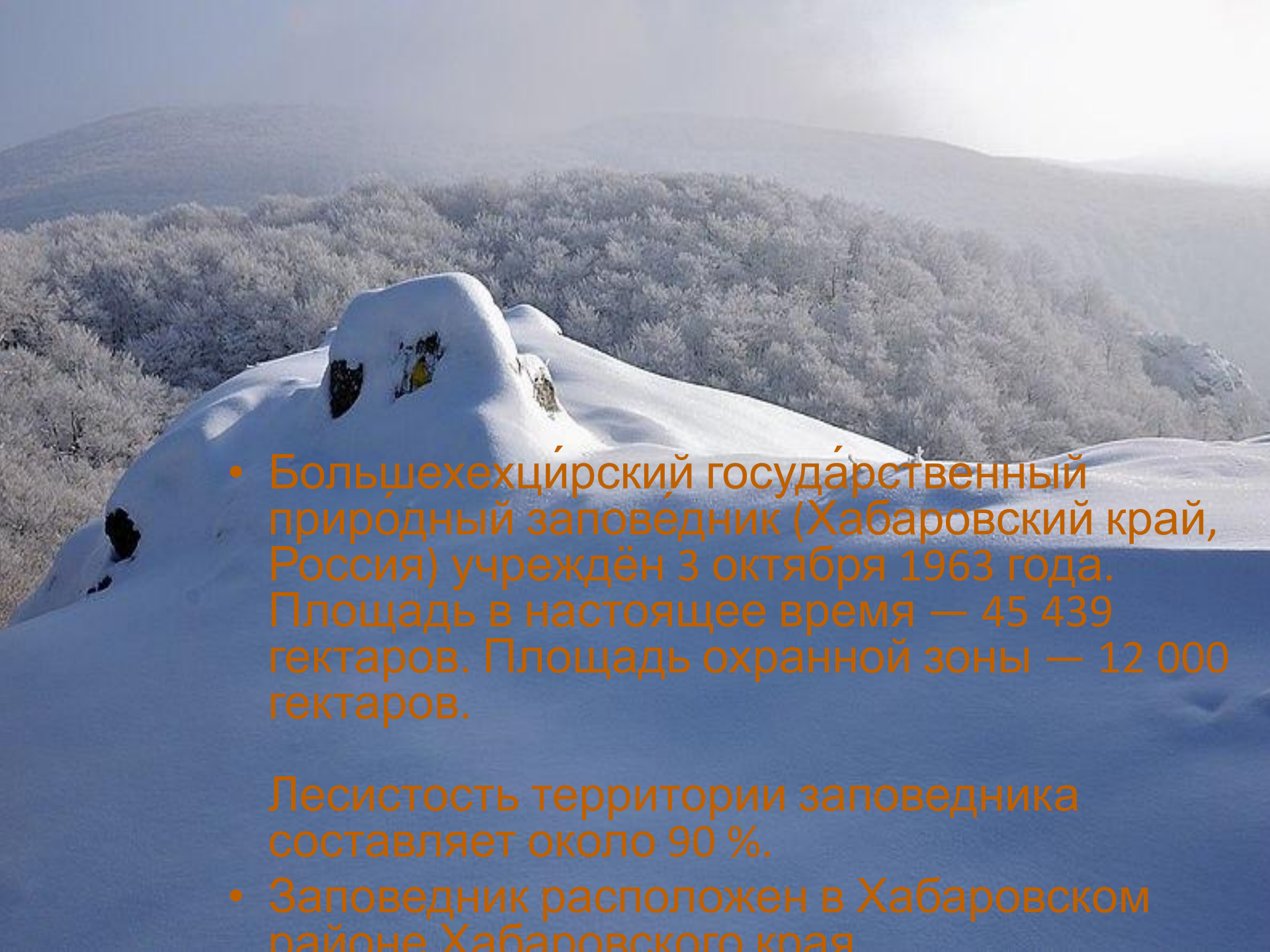


Республика Алтай

Алтайский
заповедник

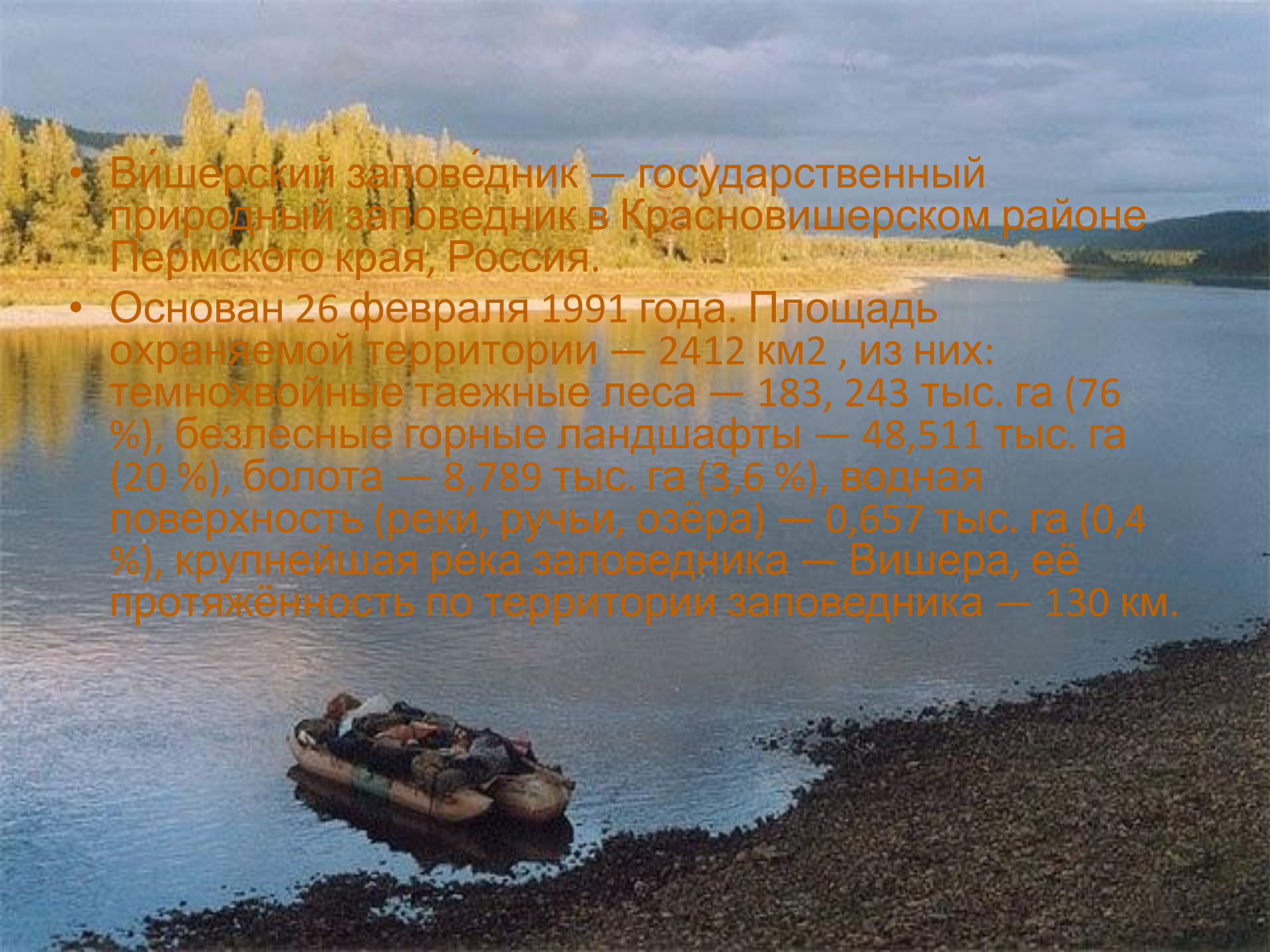
г. Белуха

- 
- Астраханский государственный природный биосферный заповедник — заповедник в дельте реки Волга в Астраханской области России. Учреждён 11 апреля 1919 года решением общественной Учёной Комиссии при Астраханском университете.
 - Первоначально площадь заповедника составляла 23000 га. Потом, в связи с падением уровня Каспия, ростом надводной дельты в сторону моря, площадь заповедника увеличилась почти в 3 раза и достигла 67 917 га, в том числе 11 298 га — морская акватория.
 - Один из рукавов Волжской дельты.

- 
- Большехехцёрский государственный природный заповедник (Хабаровский край, Россия) учреждён 3 октября 1963 года. Площадь в настоящее время — 45 439 гектаров. Площадь охранной зоны — 12 000 гектаров.

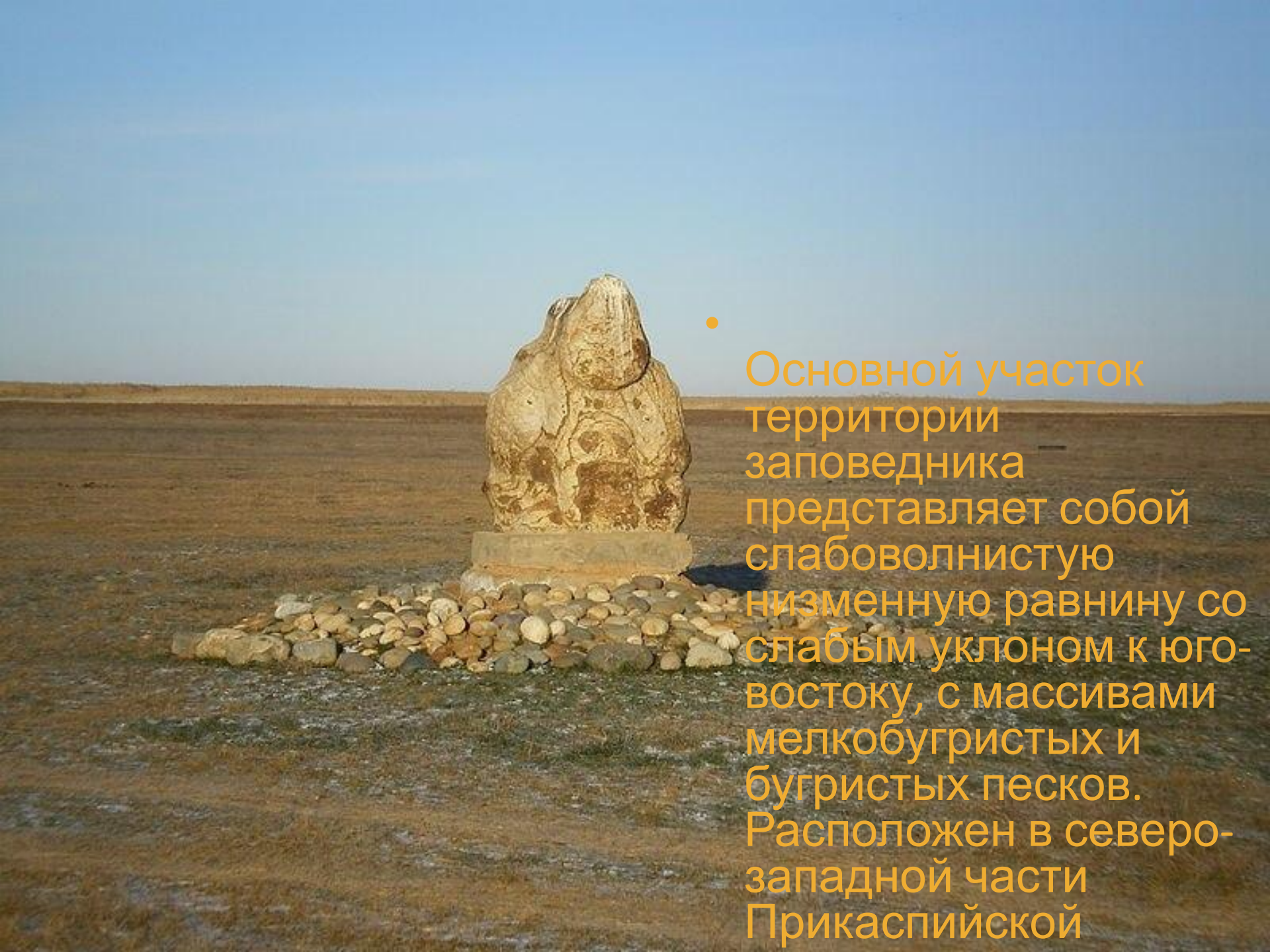
Лесистость территории заповедника составляет около 90 %.

- Заповедник расположен в Хабаровском районе Хабаровского края

- 
- A scenic view of a lake with a forested shoreline and a small boat in the foreground. The water is calm, reflecting the sky and the surrounding greenery. The sky is overcast with soft, grey clouds. The forest consists of tall, thin trees, likely spruce or fir, with some yellowing leaves, suggesting an autumn setting. In the foreground, a small, dark-colored boat is partially submerged in the water, with its reflection visible. The shoreline is rocky and pebbly.
- Вишерский заповедник — государственный природный заповедник в Красновишерском районе Пермского края, Россия.
 - Основан 26 февраля 1991 года. Площадь охраняемой территории — 2412 км², из них: темнохвойные таежные леса — 183, 243 тыс. га (76 %), безлесные горные ландшафты — 48,511 тыс. га (20 %), болота — 8,789 тыс. га (3,6 %), водная поверхность (реки, ручьи, озёра) — 0,657 тыс. га (0,4 %), крупнейшая река заповедника — Вишера, её протяжённость по территории заповедника — 130 км.

Чёрные земли

- Государственный природный биосферный заповедник, образованный 11 июня 1990 года. Заповедник «Чёрные Земли» — это единственный в России полигон для изучения степных, полупустынных и пустынных ландшафтов, а также охраны и изучения калмыцкой популяции сайгака.



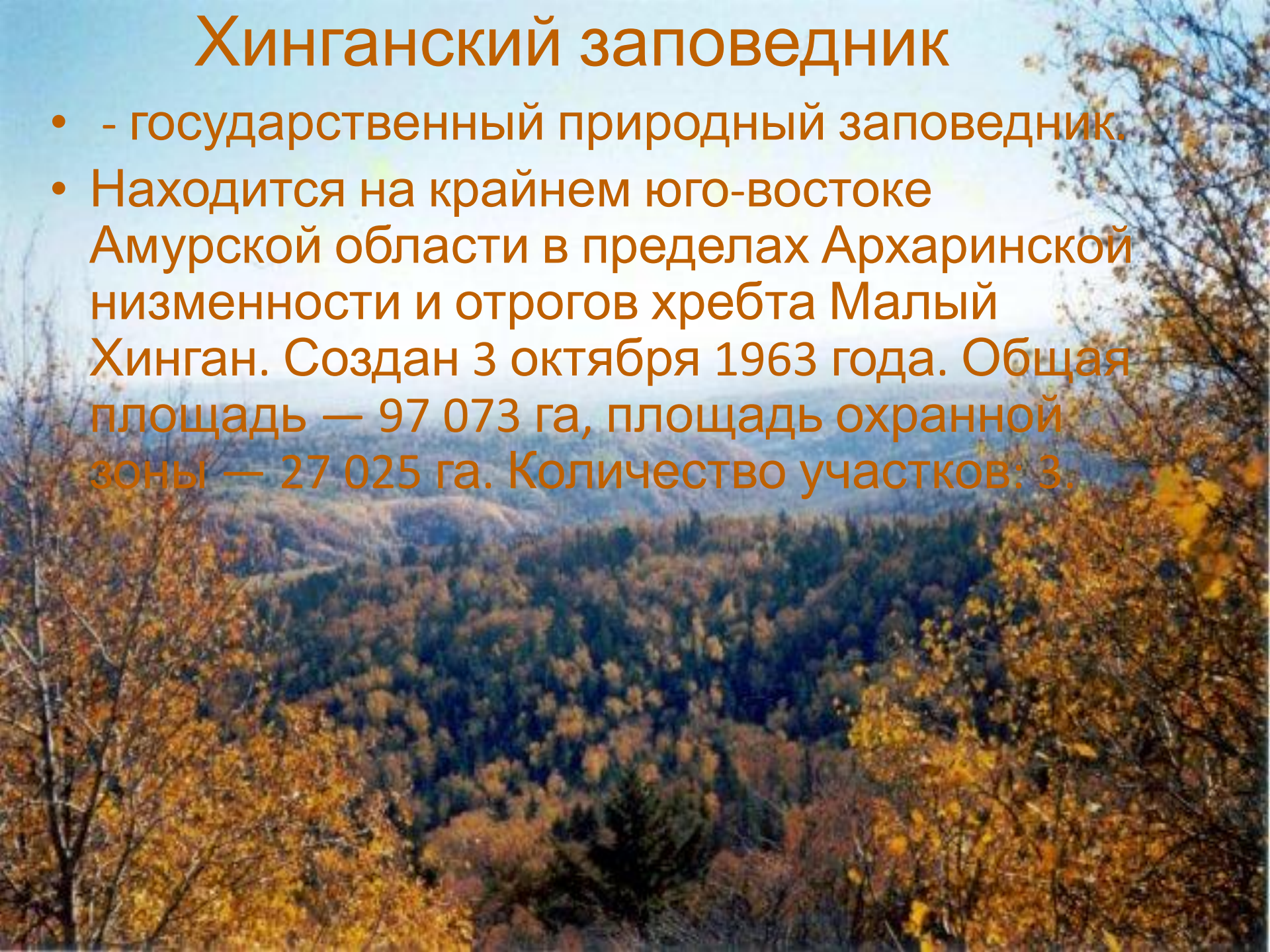
- Основной участок территории заповедника представляет собой слабоволнистую низменную равнину со слабым уклоном к юго-востоку, с массивами мелкобугристых и бугристых песков. Расположен в северо-западной части Прикаспийской


Центрально-Лесной заповедник

- -государственный природный заповедник, расположенный в Тверской области, в верховьях реки Межи к северу от города Нелидово.
- Государственный Центрально-Лесной заповедник создан 4 мая 1930 . В 1986 году заповеднику был присвоен статус биосферного. Его общая площадь 24 447 га, охранная зона составляет 46 061 га.

Хинганский заповедник

- - государственный природный заповедник.
- Находится на крайнем юго-востоке Амурской области в пределах Архаринской низменности и отрогов хребта Малый Хинган. Создан 3 октября 1963 года. Общая площадь — 97 073 га, площадь охранной зоны — 27 025 га. Количество участков: 3.



- 
- На равнинной части заповедника имеется множество небольших озёр, самые крупные из которых Долгое, Лебединые и Перешеечные озёра. Климат в районе заповедника континентальный с чертами муссонности. Зима малоснежная, но с сильными морозами.