

# **ТЕМА: Влияние кислот на эмаль зубов**



Выполнила ученица 3А класса  
МОАУ СОШ №11  
г. Белогорск , Амурской обл.

Руководитель Рожнова  
Светлана Владимировна –  
учитель начальных классов

# Правильно ли мы ухаживаем за зубами?



# Нужно ли чистить зубы?



22 ученика **ДА**

1 ученик **НЕТ**



**Сколько раз необходимо  
чистить зубы?**



**16 учеников – 2 раза ,**

**4 ученика – 1 раз,**

**4 ученика – 3 раза.**

# Сколько раз вы чистите зубы ?

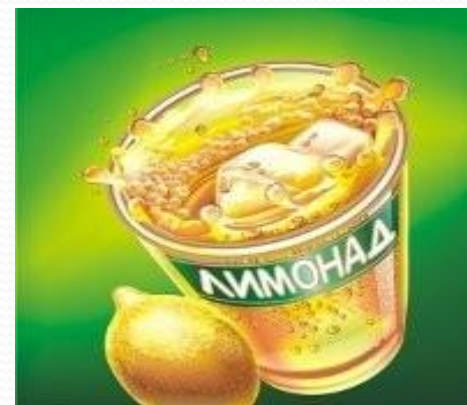
2 человека - 3 раза в день,

15 человека - 2 раза в день,

7 человек - 1 раз в день.



# Что вредно для зубов?:



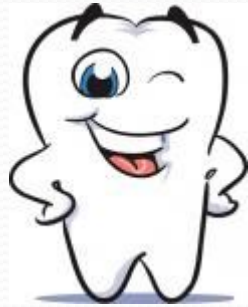
# Цели работы:

- *выявить влияние кислоты на зубную эмаль;*



*определить, почему необходимо чистить зубы каждый раз после еды.*

# Задачи:



- 1. Узнать, как кислота влияет на зубную эмаль.*
- 2. Научиться правильно ухаживать за зубами.*
- 3. Выяснить, умеют ли мои одноклассники соблюдать гигиену зубов.*





# *Методы исследования:*

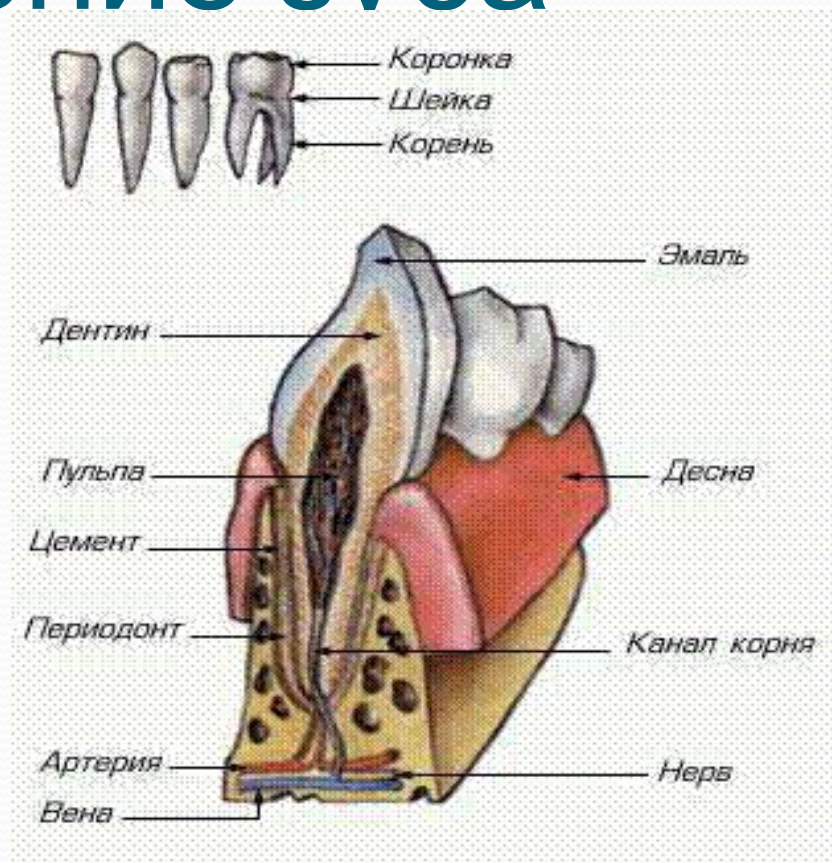
*1.Изучение литературы.*

*2.Эксперимент.*

*3.Исследования.*

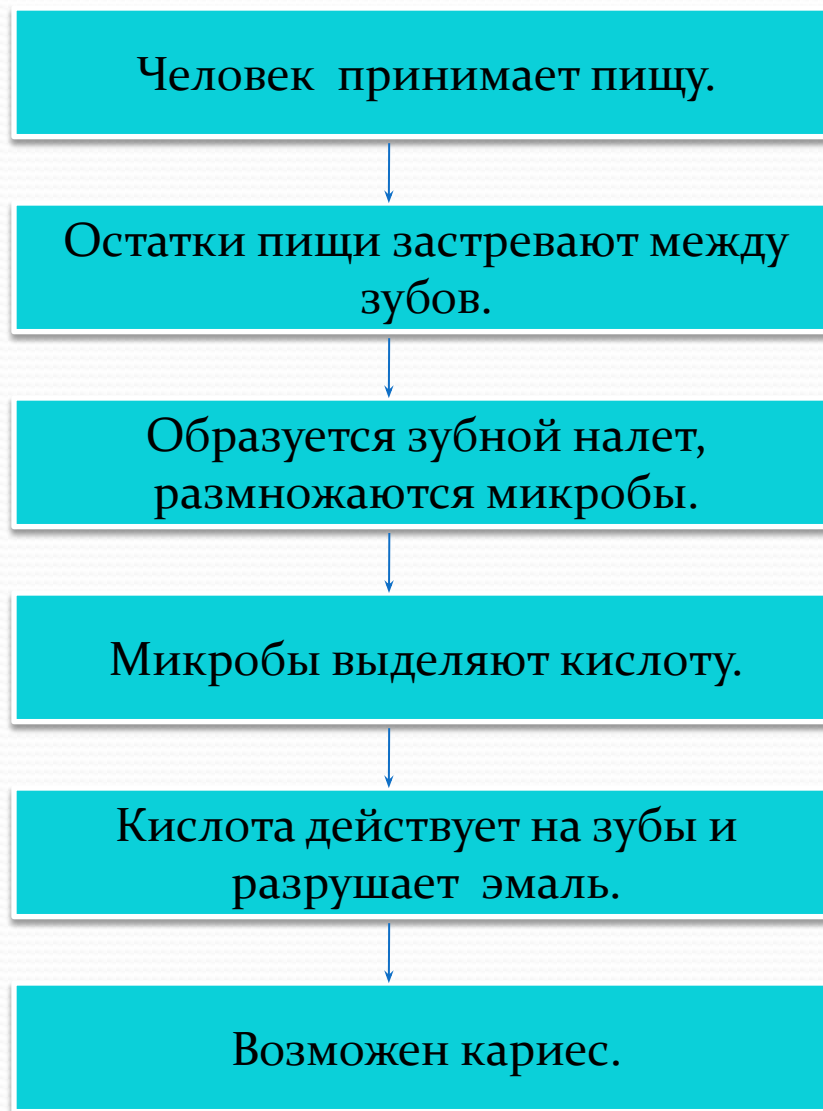
*4.Анкетирование.*

# Строение зуба



**Зуб – это живой орган**

# Кариес



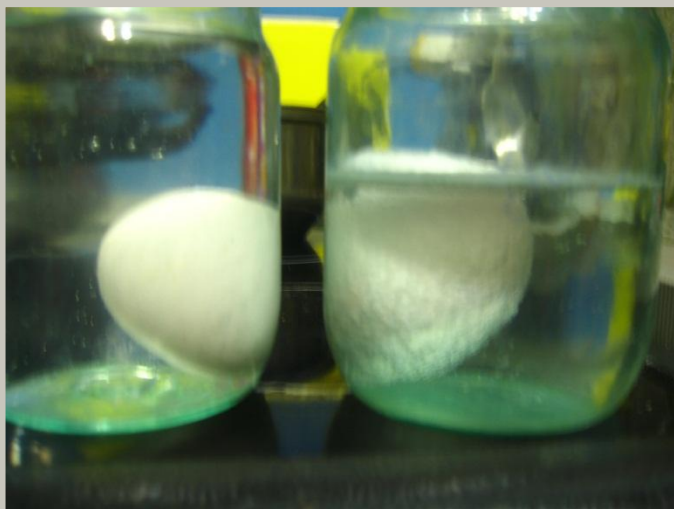




3 часа

Без  
изменений





1 сутки

Появились  
незначительные  
изменения

2 сутки

Поверхность яйца  
стала шершавой





3 сутки

Скорлупа  
практически  
растворилась

# Таблица результатов

|               | <i>прочность</i>                   | <i>скорлупы</i>                 |                                   |
|---------------|------------------------------------|---------------------------------|-----------------------------------|
| 3 часа        | 1 сутки                            | 2 сутки                         | 3 сутки                           |
| Без изменений | Появились незначительные изменения | Поверхность яйца стала шершавой | Скорлупа практически растворилась |



# Выводы:

- После еды на зубах образуется налёт, в котором размножаются микробы. Это приводит к кариесу.
- Очистка зубов зубной пастой и полоскание ротовой полости после приема пищи приводит к предотвращению зубного налета.
- Зубная паста оказывает воздействие на зубную эмаль, помогая предотвратить её разрушение.
- Необходимо чистить зубы каждый раз после еды.

*Как поел, почисти зубки !  
Делай так два раза в сутки.*



*И тогда улыбки свет  
Сохранишь ты много лет!*





Вопросы?