

Влияние цвета на физическое и психическое здоровье человека

*Выполнили ученики 9 класса
МОУ «СОШ № 15»*

Карасёв А., Лобачёва К.

*Руководитель :
Балабанова Н.С.
Кудряшова Т.В.*

Всё живое стремится к цвету

И.В. Гёте



- **Свет способен радовать, огорчать, он может влиять на наше самочувствие и трудоспособность. Силу влияния света на здоровье и сознание человека давно заметили философы, физики, физиологи, врачи...**

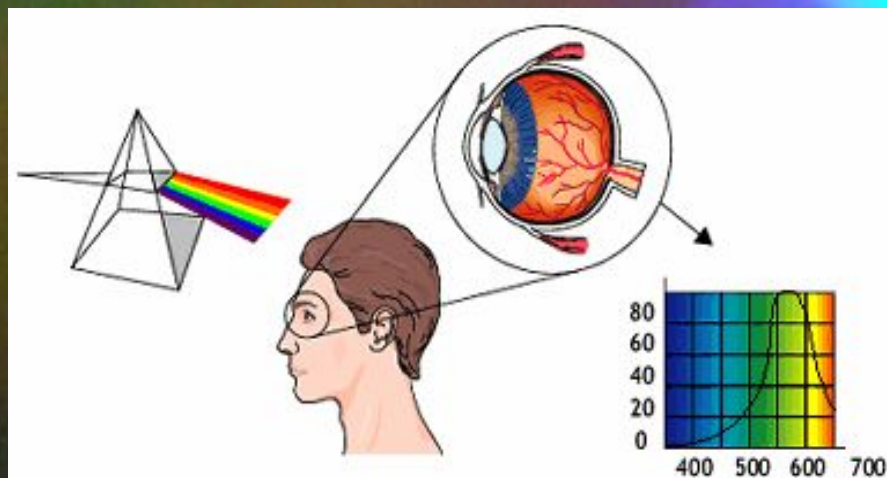
Физическая природа света

- Свет обладает волновой структурой и характеризуется частотой. Окрашенный свет-цвет это электромагнитные колебания, вибрирующие в направлении перпендикулярном тому, в котором они распространяются.

цвет	цвет	длина световой волны мкм
	фиолетовый	0,38 – 0,45
	синий	0,45 – 0,5
	голубой	0,5 – 0,53
	зеленый	0,53 – 0,57
	жёлтый	0,57 – 0,59
	оранжевый	0,59 – 0,62
	красный	0,62 – 0,76

Свет и глаз

- Максимум чувствительности глаза человека находится в жёлто-зелёной части спектра и соответствует энергетическому максимуму излучения Солнца у поверхности Земли.



Изменения пульса, дыхания, скорости реакции, силы возникают под прямым воздействием различных цветов.



Участники эксперимента несколько минут смотрели на красный цвет. В результате вегетативные функции испытуемых (давление и пульс) повысились. Когда же учащиеся смотрели на тёмно-синий цвет, то их нервная система реагировала обратным образом :пульс успокаивался , давление падало.

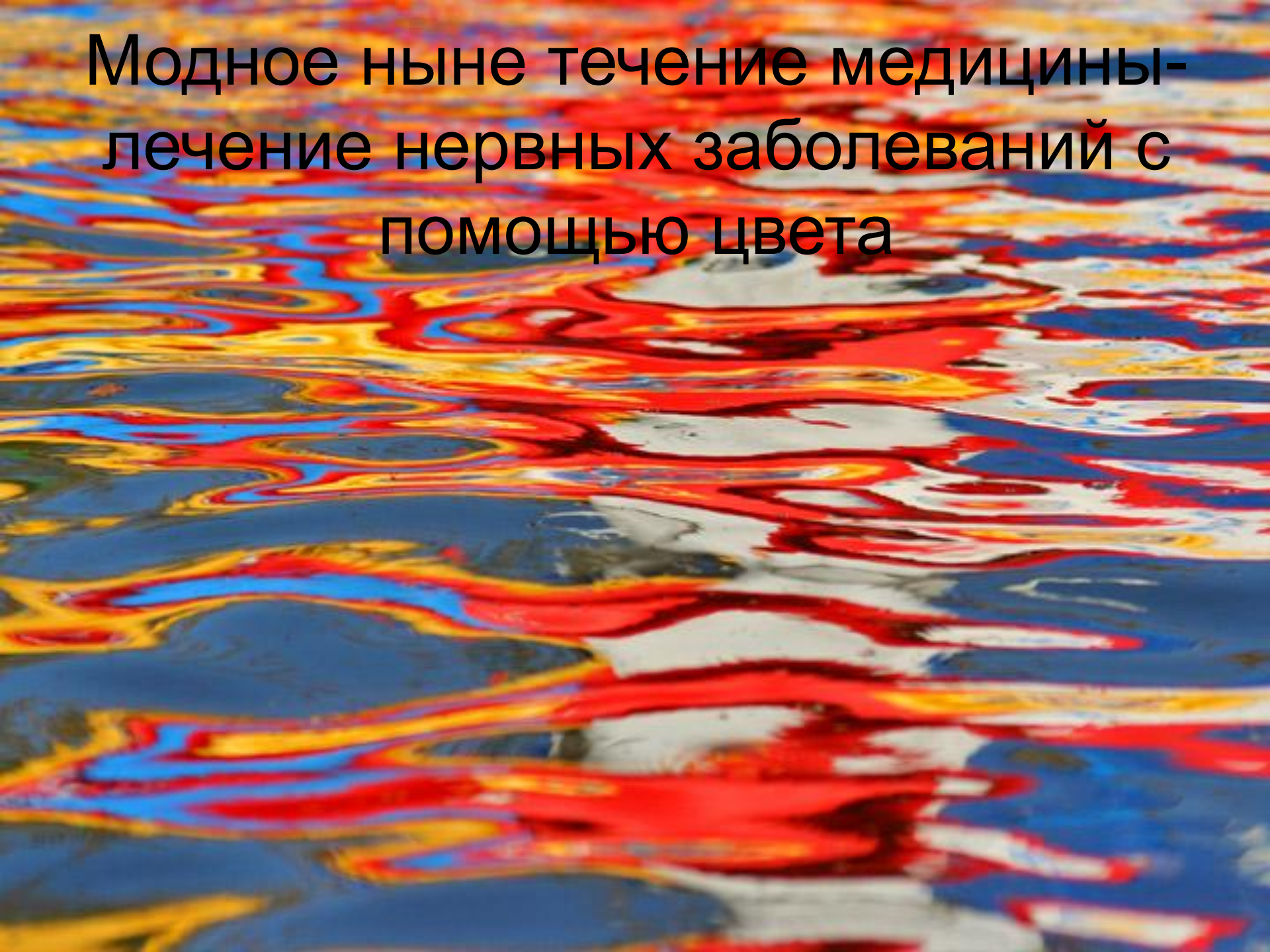
Влияние **красного** и **синего** цвета на организм человека

Фамилия, ИМЯ ученика	Давление до красного цвета	Давление после красного цвета	Пульс до красного цвета	Пульс после красного цвета	давление до синего цвета	Давление после синего цвета	Пульс до синего цвета	Пульс после синего цвета
<i>Гороев Игорь</i>	112/58	127/60	82	86	111/65	104/55	80	63
<i>Звягин Григорий</i>	101/58	124/65	86	92	117/75	104/67	90	72
<i>Кургузов Никита</i>	116/67	119/74	84	88	102/57	93/53	86	80
<i>Сёмин Антон</i>	126/65	140/73	107	110	123/67	120/59	102	96
<i>Лобачёва Ксения</i>	91/63	101/65	97	100	94/60	92/59	93	82

Исцеляющий эффект цвета

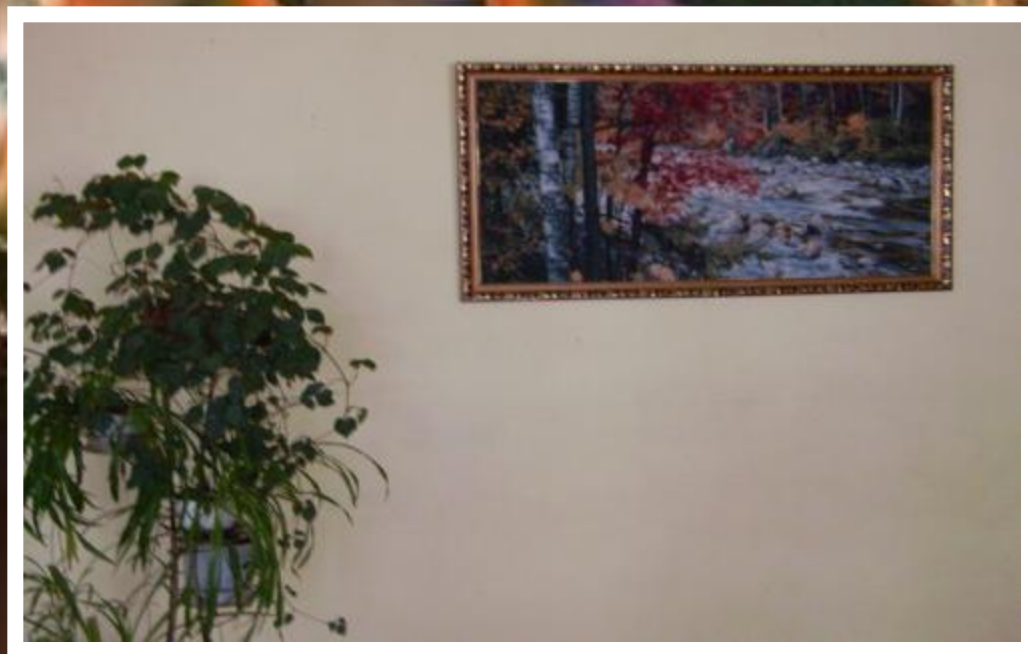
- **Красный** – побуждает желание вести здоровый образ жизни, стимулирует мышление, способствует заживлению ран.
- **Белый** – сокращает время ощущения боли, стимулирует вкусовое восприятие.
- **Зелёный** – расслабляет глазные мышцы, успокаивает. Он лидер среди цветов – врачевателей.

Модное ныне течение медицины-
лечение нервных заболеваний с
помощью цвета



Цветовой дизайн помещений нашей школы

- Психологи рекомендуют для школьных помещений цветовую гамму от желтовато - зелёного, через жёлтый, до оранжевого.





- **Жёлтый, голубой, зелёный** – способствуют успокоению нервной системы, увеличивают работоспособность, повышают слуховую чувствительность, не утомляют зрение.
- **Фиолетовый** и **красный** возбуждают нервную систему, снижают работоспособность. Эти цвета не следует применять для отделки стен.

Влияние цвета на умственную продуктивность (внимание) школьников



- Внимание учащихся при выполнении умственной работы зависит от цвета текста на белой бумаге.

• Лучшая концентрация внимания отмечена на тексте красного цвета.

Степень концентрации внимания	красный	жёлтый	зелёный
низкая	1	2	5
средняя	4	5	3
высокая	5	3	2

Цвет и характер человека



Темперамент	Внутренний цвет	Черты характера
<u>холерик</u>	красный	вспыльчивый, сорвиголова
<u>флегматик</u>	зелёный	спокойный, медлительный
<u>меланхолик</u>	синий	серьёзный, обособленный
<u>сангвиник</u>	жёлтый	весёлый, жизнелюб

Принцип работы маяка

- Фиолетовый цвет вызывает чувство беспокойства, страха. Угнетает психику.
- Жёлтый- рождает надежду, манит.



Роль цвета в маркетинге



Холодные цвета (зелёный, синий, фиолетовый) имеют успокаивающий эффект.



Тёплые цвета (красный, оранжевый, жёлтый) оказывают возбуждающее действие.

Цвет рекламы	размер	Температура	Душевное настроение	Гигиеническое воздействие
зелёный	уменьшает	Очень холодный	Очень спокойный	свежий
красный	увеличивает	тёплый	Раздражающий , тревожный	—
оранжевый	увеличивает	Очень тёплый	Увлекающий, воз- буждающий	—
жёлтый	-	Очень тёплый	Увлекающий, воз- буждающий	—
коричневый	-	нейтральный	-	грязный
фиолетовый	-	холодный	Агрессивный, тревожный, обескураживающ	—

Дежурная

АПТЕКА

Влияние цвета на восприятие
рекламного сообщения

Использованная литература

- **Агостон А.** Теория цвета и её применение в искусстве и дизайне.-М.,1994.
- **Бер У.** Что означают цвета.-Ростов-на-Дону,1997.
- **Биббитт Э.Д.** Принципы света и цвета.-Киев,1996.
- **Дериберс М.** Цвет в деятельности человека.-М.,1964
- **Забозлаева Т.Б.** Символика цвета.-СПб,1996
- **Люшер М.** Цвет вашего характера.-М.,1997.
- **Эндрюс Т.** Искусство лечения цветом.-М.,1998
- **Цойгнер Герхард** ,Учение о цвете.-М.,1971.